



INDEX	PAGE(S)
Cabinet mobile robuste R	38 - 39
Propositions	40 - 43
Accessoires	44 - 49
Composantes	50 - 54
Cabinet compact mobile L	55
Propositions	56 - 57
Accessoires	58 - 62
Composantes	63 - 65

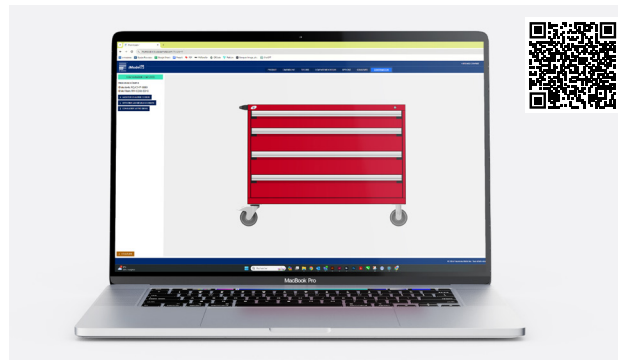
CABINET MOBILE R

Le cabinet mobile R est l'un des plus sécuritaires sur le marché. Son mécanisme de blocage en position fermée s'active d'une seule main. Grâce à un simple mouvement vers le haut, dès l'instant où l'on saisit sa poignée ergonomique, le tiroir s'ouvre avec une étonnante facilité.

Le cabinet mobile R, de construction industrielle, est également l'un des plus durable présentement sur le marché. Nos spécialistes du département de Recherche et Développement l'ont soumis à des tests de capacité, d'impact et d'usure dont il est ressorti avec grand succès. Muni de roulettes résistantes, il a été conçu pour un usage intensif dans des environnements de travail hostiles.

Un nombre impressionnant d'accessoires viendront compléter votre cabinet. Nous vous offrons une sélection de 5 variétés de dessus, 2 types de poignées de déplacement (à l'avant et sur le côté), des tablettes escamotables ainsi que des cabinets d'appoint pouvant se fixer sur le côté. En outre, vous n'avez plus à vous faire de souci pour le futur puisque ces accessoires peuvent facilement être ajoutés ultérieurement, au fur et à mesure de l'évolution de vos besoins.

**PERSONNALISEZ VOTRE CABINET MOBILE R
AVEC LE CONFIGURATEUR EN LIGNE MONMODEL-R**



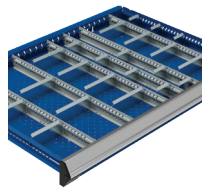
DES AVANTAGES DISTINCTIFS



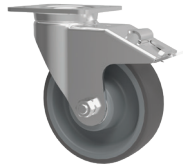
Le mécanisme intégré de verrouillage en position fermée s'active facilement d'une seule main (droite ou gauche).



Poignée ergonomique pleine largeur qui favorise une prise confortable pour l'ouverture du tiroir.



Variété d'accessoires de tiroirs disponibles, tels que séparateurs, diviseurs, boîtes de plastique, mousse de protection, etc.



Roulettes en polyuréthane de qualité favorisant les déplacements sans marquer les surfaces.



Plusieurs accessoires de caisson disponibles, tels que tablettes escamotables, caissons de rangement, dessus de bois, etc.



400 lb de capacité par tiroir. Le plus durable de l'industrie.

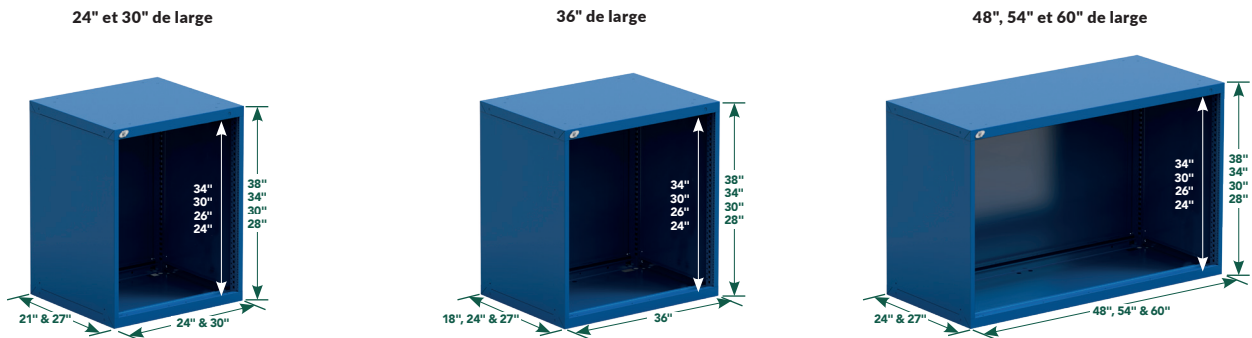
DIMENSIONS GÉNÉRALES

HAUTEURS DISPONIBLES




NOTE: La hauteur totale indiquée comprend les roulettes de 6" ainsi qu'un dessus de 1 1/4".

LARGEUR × PROFONDEUR × HAUTEUR



PROPOSITIONS

VOICI QUELQUES-UNS DES MODÈLES DE CABINET MOBILE ROBUSTE LES PLUS POPULAIRES

- Les propositions de cabinets de 24" de large incluent des roulettes de 4", dont 2 roulettes fixes et 2 roulettes pivotantes avec frein intégral, ainsi qu'un mécanisme de blocage fermé écono (B)
- Les propositions de cabinets de 30" à 60" de large incluent des roulettes de 6", dont deux roulettes fixes et deux roulettes pivotantes avec frein intégral, ainsi qu'un mécanisme de blocage fermé intégré (A)
- Les cabinets sont munis d'un mécanisme de sécurité un-tiroir-à-la-fois total  352-356
- Les cabinets comprennent une serrure à clé sur le cabinet (et sur la porte)
- Pour ajouter une serrure avec morillon LP, une serrure à code digital L50 ou une serrure intelligente L100 sur des portes ou sur votre cabinet R mobile, [voir page 45](#).
- Pour ajouter un dessus en acier inoxydable, en acier peint, en acier avec caoutchouc, en bois ou en acier inoxydable avec rebord marin, [voir page 46](#)
- Les modèles sont assemblés en usine et prêts pour l'utilisation. Les portes sont installées avec pentures à droite. Les pentures peuvent aussi être installées à gauche sur demande

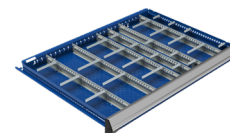
NOTE: Pour les dimensions utilisables du tiroir, [voir pages 272-275](#).

IMPORTANT

La compartimentation des tiroirs est incluse dans les modèles.

Pour des propositions sans compartimentation, complétez par le chiffre pair suivant les deux derniers chiffres du N° de modèle.

Ex.: R5BCD-2801 avec
R5BCD-2802 sans



NOMBRE DE COMPARTIMENTS (CODE DE L'AGENCEMENT)

DIMENSIONS DES TIROIRS	3"H À 5"H	6"H À 8"H	9"H ET +
24"L x 21"P	12 (0308)	9 (0206)	4 (0102)
24"L x 27"P	20 (0316)	12 (0209)	6 (0104)
30"L x 21"P	24 (0518)	12 (0308)	6 (0203)
30"L x 27"P	25 (0420)	12 (0308)	9 (0206)
36"L x 18"P	24 (0518)	8 (0304)	6 (0203)
36"L x 24"P	30 (0524)	12 (0308)	9 (0206)
48"L x 24"P	40 (0732)	15 (0410)	8 (0304)
48"L x 27"P	32 (0724)	15 (0410)	8 (0304)
54"L x 24"P	40 (0930)	18 (0512)	10 (0405)
54"L x 27"P	40 (0930)	18 (0512)	10 (0405)
60"L x 24"P	70 (1356)	24 (0716)	12 (0308)
60"L x 27"P	84 (1370)	21 (0614)	12 (0308)



Afin d'éviter que le cabinet mobile ne bascule, assurez-vous de répartir la charge uniformément.

24" DE LARGE (L x P x H)

Chaque modèle comprend deux poignées à l'avant.



4 TIROIRS	
R5BCD-2801	24" x 21" x 33 1/4"
R5BCG-2801	24" x 27" x 33 1/4"



5 TIROIRS	
R5BCD-3053	24" x 21" x 35 1/2"
R5BCG-3053	24" x 27" x 35 1/2"



5 TIROIRS	
R5BCD-3401	24" x 21" x 39 1/4"
R5BCG-3401	24" x 27" x 39 1/4"



7 TIROIRS	
R5BCD-3851	24" x 21" x 43 1/4"
R5BCG-3851	24" x 27" x 43 1/4"

30" ET 36" DE LARGE (L x P x H)

Chaque modèle comprend une poignée sur le côté.



1 TIROIR / 1 PORTE / 1 TABLETTE	
R5BDD-2801	30" x 21" x 35 1/2"
R5BDG-2801	30" x 27" x 35 1/2"
R5BEC-2801	36" x 18" x 35 1/2"
R5BEE-2801	36" x 24" x 35 1/2"



4 TIROIRS	
R5BDD-2803	30" x 21" x 35 1/2"
R5BDG-2803	30" x 27" x 35 1/2"
R5BEC-2803	36" x 18" x 35 1/2"
R5BEE-2803	36" x 24" x 35 1/2"



6 TIROIRS	
R5BDD-3001	30" x 21" x 37 1/2"
R5BDG-3001	30" x 27" x 37 1/2"
R5BEC-3001	36" x 18" x 37 1/2"
R5BEE-3001	36" x 24" x 37 1/2"



5 TIROIRS

R5BDD-3005	30" × 21" × 37½"
R5BDG-3005	30" × 27" × 37½"
R5BEC-3005	36" × 18" × 37½"
R5BEE-3005	36" × 24" × 37½"



4 TIROIRS

R5BDD-3019	30" × 21" × 37½"
R5BDG-3019	30" × 27" × 37½"
R5BEC-3019	36" × 18" × 37½"
R5BEE-3019	36" × 24" × 37½"



7 TIROIRS

R5BDD-3801	30" × 21" × 45½"
R5BDG-3801	30" × 27" × 45½"
R5BEC-3801	36" × 18" × 45½"
R5BEE-3801	36" × 24" × 45½"

48" DE LARGE (L x P x H)

Chaque modèle comprend une poignée sur le côté.



6 TIROIRS

R5BHE-3001	48" × 24" × 37½"
R5BHG-3001	48" × 27" × 37½"



4 TIROIRS

R5BHE-3019	48" × 24" × 37½"
R5BHG-3019	48" × 27" × 37½"



5 TIROIRS

R5BHE-3009	48" × 24" × 37½"
R5BHG-3009	48" × 27" × 37½"



5 TIROIRS

R5BHE-3011	48" × 24" × 37½"
R5BHG-3011	48" × 27" × 37½"



1 TIROIR / 1 PORTE DOUBLE / 1 TABLETTE

R5BHE-3013	48" × 24" × 37½"
R5BHG-3013	48" × 27" × 37½"



1 TABLETTE COULISSANTE / 4 TIROIRS

R5BHE-3015	48" × 24" × 37½"
R5BHG-3015	48" × 27" × 37½"

PROPOSITIONS

54" DE LARGE (L x P x H)

Chaque modèle comprend une poignée sur le côté.



5 TIROIRS

R5BJE-3001 54" x 24" x 37½"

R5BJG-3001 54" x 27" x 37½"



4 TIROIRS

R5BJE-3003 54" x 24" x 37½"

R5BJG-3003 54" x 27" x 37½"



4 TIROIRS

R5BJE-3005 54" x 24" x 37½"

R5BJG-3005 54" x 27" x 37½"



5 TIROIRS

R5BJE-3007 54" x 24" x 37½"

R5BJG-3007 54" x 27" x 37½"



4 TIROIRS

R5BJE-3009 54" x 24" x 37½"

R5BJG-3009 54" x 27" x 37½"



7 TIROIRS

R5BJE-3011 54" x 24" x 37½"

R5BJG-3011 54" x 27" x 37½"

60" DE LARGE (L x P x H)

Chaque modèle comprend une poignée sur le côté.



5 TIROIRS

R5BKE-3023 60" x 24" x 37½"

R5BKG-3023 60" x 27" x 37½"



4 TIROIRS

R5BKE-3025 60" x 24" x 37½"

R5BKG-3025 60" x 27" x 37½"



4 TIROIRS

R5BKE-3027 60" x 24" x 37½"

R5BKG-3027 60" x 27" x 37½"



5 TIROIRS

R5BKE-3029 60" x 24" x 37½"

R5BKG-3029 60" x 27" x 37½"



5 TIROIRS

R5BKE-3031 60" x 24" x 37½"

R5BKG-3031 60" x 27" x 37½"



6 TIROIRS

R5BKE-3033 60" x 24" x 37½"

R5BKG-3033 60" x 27" x 37½"

48" (2 x 24") ET 60" (2 x 30") DE LARGE

Chaque modèle comprend une poignée sur le côté et un renfort pour jumeler les cabinets.



8 TIROIRS

R5DHG-3011	48" x 27" x 37½"
R5DKG-3011	60" x 27" x 37½"



7 TIROIRS

R5DHG-3013	48" x 27" x 37½"
R5DKG-3013	60" x 27" x 37½"



8 TIROIRS / 1 TABLETTE COULISSANTE

R5DHG-3009	48" x 27" x 37½"
R5DKG-3009	60" x 27" x 37½"



8 TIROIRS / 1 PORTE /
2 TABLETTES

R5DHG-3801	48" x 27" x 45½"
R5DKG-3801	60" x 27" x 45½"



10 TIROIRS

R5DHG-3809	48" x 27" x 45½"
R5DKG-3809	60" x 27" x 45½"



10 TIROIRS

R5DHG-3807	48" x 27" x 45½"
R5DKG-3807	60" x 27" x 45½"



ACCESSOIRES ET RECOMMANDATIONS DE SÉCURITÉ

BARRE VERTICALE DE SÉCURITÉ

RB10



- Permet de verrouiller avec un cadenas l'ensemble des tiroirs d'un cabinet par la droite (A) ou par la gauche (B)
- Le morillon pour cadenas est situé dans le haut de la barre afin d'en faciliter l'accès
- Couvre une hauteur de tiroirs de 20" à 34"
- Installation possible de plus d'une barre sur un même cabinet (pour différents utilisateurs)
- Se commande en spécifiant le type de serrure et le côté de la barre. Complétez avec LP pour un morillon avec cadenas ou L3 pour une serrure à clé.
Ex. : RB10-24LPA pour une serrure avec morillon et la barre à droite



352-353

N° DE PRODUIT	HAUTEUR
RB10-20-__	20"
RB10-24-__	24"
RB10-26-__	26"
RB10-30-__	30"
RB10-34-__	34"

NOTE: La barre verticale de sécurité A n'est pas compatible avec la serrure sur le tiroir.

MÉCANISME UN-TIROIR-À-LA-FOIS TOTAL

RB15



Recommandé pour les cabinets mobiles ou les cabinets non ancrés au sol.

- Empêche l'ouverture simultanée de plusieurs tiroirs à la fois, ce qui assure la stabilité du cabinet tout en protégeant l'utilisateur d'un risque de renversement
- Se commande en ajoutant un A au numéro de caisson. Ex. : RA30-302738A, voir page 52
- Pour une installation ultérieure, vous devez commander un RB15 et spécifier le nombre de tiroirs et de tablettes coulissantes dans le cabinet
- Ex. : RB15-38-07 pour un cabinet de sept tiroirs
- Un ensemble par cabinet

N° DE PRODUIT	HAUTEUR DU CABINET
RB15-28-__	28"
RB15-30-__	30"
RB15-34-__	34"
RB15-38-__	38"

PARE-CHOC POUR CABINET R

RB9J



- Protège les cabinets R contre les impacts
- Ensemble de protection pour les quatre coins des cabinets
- Protecteurs verticaux et embouts fabriqués en PVC souple résistant
- Installation facile et rapide à l'aide d'un ruban à double-face
- Aucun outil requis pour l'installation
- Se commande en spécifiant la hauteur du caisson. Ex. : RB9J-30 02 pour une installation sur un cabinet R de 30" de hauteur et un caisson de côté RD01

N° DE PRODUIT	COMPATIBLE AVEC
RB9J-__ 01	Cabinet RA30
RB9J-__ 02	Cabinet RA30 et caisson de côté RD01
RB9J-__ 03	Cabinet RA30 et 1 panneau d'accrochage RC02/RC04
RB9J-__ 04	Cabinet RA30 et 2 panneaux d'accrochage RC02/RC04

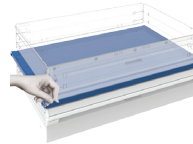
NOTES: Non compatible avec les barres verticales RB10.

Non compatible avec les tablettes escamotables RC00.

Non compatible avec les portes sur cadre RB75, RB76 et RB79.

PANNEAU DE SÉCURITÉ

RF91



- Permet de bloquer l'accès entre deux tiroirs avec serrure
- L'espace utilisable du cabinet se voit réduit de 1"
- S'installe entre deux tiroirs
- Permet de diviser le cabinet entre plusieurs utilisateurs
- Se commande en spécifiant la largeur et profondeur. Ex.: RF91-36 24 pour un panneau de 36" L x 24" P

N° DE PRODUIT
RF91-__ __

SERRURE À CLÉ

L3



352

- Permet de verrouiller l'ensemble des tiroirs et tablettes coulissantes dans le cabinet
- Reconfiguration possible des tiroirs et tablettes coulissantes
- Installation ultérieure facile
- Se commande en ajoutant L3 au numéro de caisson. Ex. : RA30-302738L3
- Pour une pièce de remplacement ou une installation ultérieure, [voir page 352](#)

N° DE PRODUIT

L3

SERRURE AVEC MORAILLON

LP



353

- Permet de verrouiller l'ensemble des tiroirs et tablettes coulissantes dans le cabinet
- Reconfiguration possible des tiroirs et tablettes coulissantes
- Alternative à la barre verticale de sécurité RB10
- Installation ultérieure facile
- Se commande en ajoutant LP au numéro de caisson. Ex. : RA30-302738LP
- Pour une pièce de remplacement ou une installation ultérieure, [voir page 353](#)

N° DE PRODUIT

LP

SERRURE À CODE DIGITAL POUR CABINET

L50



354

- Permet de verrouiller l'ensemble des tiroirs et tablettes coulissantes dans le cabinet
- Aucune clé nécessaire
- Possibilité de programmer jusqu'à 20 utilisateurs différents
- Code d'accès de 4 à 8 chiffres
- Simplifie le contrôle des accès au coffre
- Se commande en ajoutant L50 au numéro de caisson. Ex. : RA30-302738L50
- Pour une pièce de remplacement ou une installation ultérieure, [voir page 354](#)

N° DE PRODUIT

L50

SERRURE INTELLIGENTE POUR CABINET

L100



355

- Déverrouillage pratique par l'entremise d'un transpondeur ou d'un téléphone intelligent
- Permet de verrouiller l'ensemble des tiroirs et tablettes coulissantes dans le cabinet
- Utilisation intuitive
- Aucune clé nécessaire
- Gestion simple et complète
- Se commande en ajoutant L100 au numéro de caisson. Ex. : RA30-302738L100
- Pour une pièce de remplacement ou une installation ultérieure, [voir page 356](#)

N° DE PRODUIT

L100

NOTE: Les transpondeurs NFC ne sont pas inclus avec la serrure, ils doivent être commandés séparément (paquet de 5). [Voir page 356.](#)

SERRURE À CODE DIGITAL POUR PORTE

L50



354

- Permet de verrouiller électroniquement la porte du cabinet
- Aucune clé nécessaire
- Possibilité de programmer jusqu'à 20 utilisateurs différents
- Code d'accès de 4 à 8 chiffres
- Compatible avec les portes battantes simples, doubles ou en polycarbonate, avec ou sans cadre (RB61, RB62 RB43, RB67, RB66, RB49, RB75, RB76 et RB79)
- Se commande en ajoutant L50 au code de porte. Ex. : RB61-3620L50
- Pour une pièce de remplacement ou une installation ultérieure, [voir page 354](#)

N° DE PRODUIT

L50

SERRURE INTELLIGENTE POUR PORTE

L100



355

- Déverrouillage pratique par l'entremise d'un transpondeur ou d'un téléphone intelligent
- Utilisation intuitive
- Aucune clé nécessaire
- Gestion simple et complète
- Compatible avec les portes battantes simples, doubles ou en polycarbonate, avec ou sans cadre (RB61, RB62 RB43, RB67, RB66, RB49, RB75, RB76 et RB79)
- Se commande en ajoutant L100 au code de porte. Ex. : RB61-3620L100
- Pour une pièce de remplacement ou une installation ultérieure, [voir page 356](#)

N° DE PRODUIT

L100

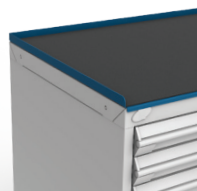
NOTE: Les transpondeurs NFC ne sont pas inclus avec la serrure, ils doivent être commandés séparément (paquet de 5). [Voir page 356.](#)

ACCESSOIRES

TYPES DE DESSUS

DESSUS EN ACIER AVEC CAOUTCHOUC

RC32



- Comporte une surface antidérapante en néoprène de 1/8" d'épaisseur
- Comprend des rebords sur les côtés et à l'arrière
- Hauteur: 1"

DESSUS EN BOIS LAMELLÉ

WS14



- Dessus pour applications industrielles générales
- Fabriqué de lamelles en bois dur verni
- Devant arrondi à 90° pour un meilleur confort
- Bonne résistance à l'impact
- Apparence soignée
- Épaisseur: 1 3/4"

DESSUS EN ACIER INOXYDABLE

RC35



- Acier inoxydable de calibre 16: RC35-LLPP
- Acier inoxydable de calibre 12: RC35-LLPP-12
- Sert de surface de travail et protège le dessus du caisson contre les chocs
- Dessus en particules recouvert d'acier inoxydable (fini brossé no 4)
- Excellente résistance à la corrosion et aux substances chimiques
- Le dessus respecte la réglementation CARB sur les émissions de formaldéhyde
- Coins soudés pour une apparence soignée
- Épaisseur: 1 3/4"
- Pour commander un dessus en acier inoxydable de calibre 12, complétez le numéro de produit avec 12

DESSUS EN ACIER INOXYDABLE AVEC REBORD MARIN

RC35



- Acier inoxydable avec rebord marin de calibre 16: RC35-LLPP-16M
- Acier inoxydable avec rebord marin de calibre 12: RC35-LLPP-12M
- Permet d'éviter que les petits objets ne tombent et que les liquides ne s'écoulent de la surface de travail
- Sert de surface de travail et protège le dessus du caisson contre les chocs
- Dessus en particules recouvert d'acier inoxydable (fini brossé no 4)
- Excellente résistance à la corrosion et aux substances chimiques
- Le dessus respecte la réglementation CARB sur les émissions de formaldéhyde
- Coins soudés pour une apparence soignée
- Épaisseur: 1 3/4"
- Se commande en spécifiant le calibre d'acier. Ex.: RC35-LLPP-16M pour un dessus d'acier inoxydable avec rebord marin en 16 GA

DESSUS EN ACIER PEINT

RC37



- Sert de surface de travail et protège le dessus du caisson contre les chocs
- Dessus en particules recouvert d'acier peint
- Le dessus respecte la réglementation CARB sur les émissions de formaldéhyde
- Coins soudés pour une apparence soignée
- Épaisseur: 1 3/4"



DIMENSIONS		TYPE DE DESSUS				
L	P	ACIER AVEC CAOUTCHOUC	BOIS LAMELLÉ	ACIER INOXYDABLE	ACIER INOXYDABLE AVEC REBORD MARIN	ACIER PEINT
24"	21"	RC32-2421-01	WS14-2421A	RC35-2421-__*		
	27"	RC32-2427-01	WS14-2427A	RC35-2427-__		
30"	21"	RC32-3021-01	WS14-3021A	RC35-3021-__*		
	27"	RC32-3027-01	WS14-3027A	RC35-3027-__	RC35-3027-__M	RC37-3027
36"	18"	RC32-3618-01	WS14-3618A			RC37-3618
	24"	RC32-3624-01	WS14-3624A	RC35-3624-__	RC35-3624-__M	RC37-3624
48"	24"	RC32-4824-01	WS14-4824A	RC35-4824-__	RC35-4824-__M	RC37-4824
	27"	RC32-4827-01	WS14-4827A	RC35-4827-__	RC35-4827-__M	RC37-4827
54"	24"	RC32-5424-01	WS14-5424A	RC35-5424-__*	RC35-5424-__M	RC37-5424
	27"	RC32-5427-01	WS14-5427A	RC35-5427-__*	RC35-5427-__M	RC37-5427
60"	24"	RC32-6024-01	WS14-6024A	RC35-6024-__	RC35-6024-__M	RC37-6024
	27"	RC32-6027-01	WS14-6027A	RC35-6027-__	RC35-6027-__M	RC37-6027
66"	24"	RC32-6624-01	WS14-6624A	RC35-6624-__	RC35-6624-__M	RC37-6624
	27"	RC32-6627-01	WS14-6627A	RC35-6627-__	RC35-6627-__M	RC37-6627
72"	24"	RC32-7224-01	WS14-7224A	RC35-7224-__	RC35-7224-__M	RC37-7224
	27"	RC32-7227-01	WS14-7227A	RC35-7227-__	RC35-7227-__M	RC37-7227
78"	24"	RC32-7824-01	WS14-7824A	RC35-7824-__	RC35-7824-__M	RC37-7824
	27"	RC32-7827-01	WS14-7827A	RC35-7827-__	RC35-7827-__M	RC37-7827

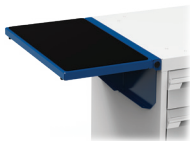
NOTES: * Calibre 16 seulement.

Pour compatibilité avec les portes avec cadre, choisissez le numéro d'un dessus 3" plus profond que votre cabinet.
Ex.: cabinet 27" P + porte avec cadre 3" P = dessus 30" P.

ACCESSOIRES DE DESSUS

TABLETTE ESCAMOTABLE

RC00



- Capacité de 50 lb (poids uniformément réparti)
- Comporte une surface de protection en caoutchouc
- Peut recevoir des rebords RC01, optionnels

N° DE PRODUIT	L x P
RC00-151801	15" x 18"
RC00-152101	15" x 21"
RC00-152401	15" x 24"
RC00-152701	15" x 27"

REBORD POUR TABLETTE ESCAMOTABLE

RC01



- Utilisez le rebord de 15" pour le devant ou l'arrière de la tablette
- Utilisez le rebord de 18", 21", 24" ou 27" pour les côtés
- Hauteur: 1"

N° DE PRODUIT	LARGEUR
RC01-15	15"
RC01-18	18"
RC01-21	21"
RC01-24	24"
RC01-27	27"

REBORD DE DESSUS

WS18 / WS98



- Acier peint: **WS18**
- Acier inoxydable: **WS98**
- Peut se fixer à l'arrière ou sur les côtés, selon les dimensions du dessus
- S'installe sur les dessus WS14 et RC37
- Hauteur: 5". Excèdent le dessus d'environ 3 1/4"
- Se commande en spécifiant le type d'acier

N° DE PRODUIT	LARGEUR
WS__-2405	24"
WS__-2705	27"
WS__-3005	30"
WS__-3605	36"
WS__-4205	42"
WS__-4805	48"
WS__-5405	54"
WS__-6005	60"
WS__-7205	72"

NOTE: Non compatible avec les dessus RC32 et RC35.

CABINETS DE RANGEMENT DE CÔTÉ

CABINET DE CÔTÉ ACCÈS DE CÔTÉ



352

- Caisson de côté conçu spécifiquement pour être juxtaposé au côté des caissons RA30
- Les tablettes sont ajustables à tous les 1" c/c
- Les tablettes peuvent recevoir des diviseurs SH52
- Muni de trous sur le dessus pour permettre l'installation d'une surface de travail commune au cabinet RA30
- L'ouverture de la porte à 180° permet un dégagement total pour la manipulation des objets rangés dans le cabinet
- Comprend une serrure à clé sur la porte
- Capacité de 600 lb
- Choix de portes. Complétez le numéro
 - 01 : Porte pleine
 - 02 : Porte en polycarbonate

HAUTEUR	LARGEUR x PROFONDEUR		# DE TABLETTES (RD05)
	24" L x 14" P	27" L x 14" P	
24"	R5QCA-24__	R5QPA-24__	1
28"	R5QCA-28__	R5QPA-28__	2
30"	R5QCA-30__	R5QPA-30__	2
34"	R5QCA-34__	R5QPA-34__	2
38"	R5QCA-38__	R5QPA-38__	3
Pour cabinet	24" P	27" P	



R5XHE-1001

NOTE: Pour compatibilité avec un dessus, choisissez le numéro d'un dessus 12" plus large que votre cabinet. Ex.: RC__-4824 pour un cabinet mobile 36" L x 24" P.

CABINET DE CÔTÉ ACCÈS AVANT



352

- Cabinet de côté conçu pour être juxtaposé à un caisson RA30
- Les tablettes sont ajustables à tous les 1" c/c
- Les tablettes peuvent recevoir des diviseurs SH52
- La capacité de la tablette coulissante est de 175 lb, son extension est de 75 %
- Muni de trous sur le dessus pour permettre l'installation d'une surface de travail commune au cabinet principal RA30
- L'ouverture de la porte à 180° permet un dégagement total pour la manipulation des objets dans le cabinet
- Comprend une serrure à clé sur la porte
- Capacité de 500 lb
- Choix de configurations. Complétez le numéro
 - Tablettes (RB20):
 - 03 : Porte pleine
 - 05 : Porte en polycarbonate
 - Tablettes coulissantes (RF55):
 - 04 : Porte pleine
 - 06 : Porte en polycarbonate

HAUTEUR	LARGEUR x PROFONDEUR				# DE TABLETTES (RB20)	# DE TABLETTES COULISSANTES (RF55)
	24" L x 18" P	24" L x 21" P	24" L x 24" P	24" L x 27" P		
28"	R5QCC-28__	R5QCD-28__	R5QCE-28__	R5QCG-28__	2	2
30"	R5QCC-30__	R5QCD-30__	R5QCE-30__	R5QCG-30__	2	2
34"	R5QCC-34__	R5QCD-34__	R5QCE-34__	R5QCG-34__	2	2
38"	R5QCC-38__	R5QCD-38__	R5QCE-38__	R5QCG-38__	3	3
Pour cabinet	18" P	21" P	24" P	27" P		

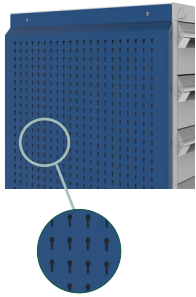


Il est recommandé de juxtaposer à un cabinet de 48" L et plus.

NOTE: Pour compatibilité avec un dessus, choisissez le numéro d'un dessus 24" plus large que votre cabinet. Ex.: RC__-7224 pour un cabinet mobile 48" L x 24" P.

PANNEAUX DE CÔTÉ

PANNEAU D'ACCROCHAGE DE CÔTÉ

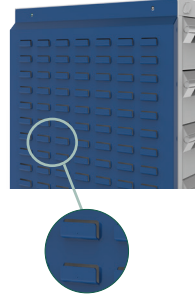


- Accessoire de rangement de type 5S
- Maximise l'espace de rangement du cabinet
- S'installe sur les côtés des cabinets R
- Installation facile et rapide
- Muni de perforations positionnées à tous les 1" c/c pour l'accrochage des divers crochets
- Capacité de 50lb par pied carré, maximum 500lb par panneau
- Compatible avec les crochets légers WM9F, WM9G, WM9H, WM9J et WM9L ainsi que les crochets robustes WM9A et WM9B, voir page 262
- Compatible avec les supports WM9C, WM9D, WM9M, WM9N, WM9Q, WM9P, WM9R, WM9S, EA50 et EA52 ainsi que les tablettes EA28 et WM21, voir pages 262-263
- Offert dans toutes les dimensions standard de cabinet R (profondeur, hauteur)
- Se commande en spécifiant la hauteur du caisson. Ex. : RC02-2434 pour un caisson de 24" P x 34" H

N° DE PRODUIT	PROFONDEUR DU CAISSON	NOMBRE DE TROUS
RC02-18 __	18"	15
RC02-21 __	21"	18
RC02-24 __	24"	21
RC02-27 __	27"	24

NOTE: Installation pleine hauteur seulement.

PANNEAU DE CÔTÉ POUR BOÎTES EN PLASTIQUE



- Accessoire de rangement de type 5S
- Maximise l'espace de rangement du cabinet
- S'installe sur les côtés des cabinets R
- Installation facile et rapide
- S'utilise pour accrocher les boîtes de plastique RG20, voir page 297
- Compatible avec toutes les marques de boîtes de plastique avec bordure d'accrochage offertes sur le marché
- Offert dans toutes les dimensions standard de cabinet R (profondeur, hauteur)
- Se commande en spécifiant la hauteur du caisson. Ex. : RC04-2434 pour un caisson de 24" P x 34" H

N° DE PRODUIT	PROFONDEUR DU CAISSON
RC04-18 __	18"
RC04-21 __	21"
RC04-24 __	24"
RC04-27 __	27"

NOTE: Installation pleine hauteur seulement.

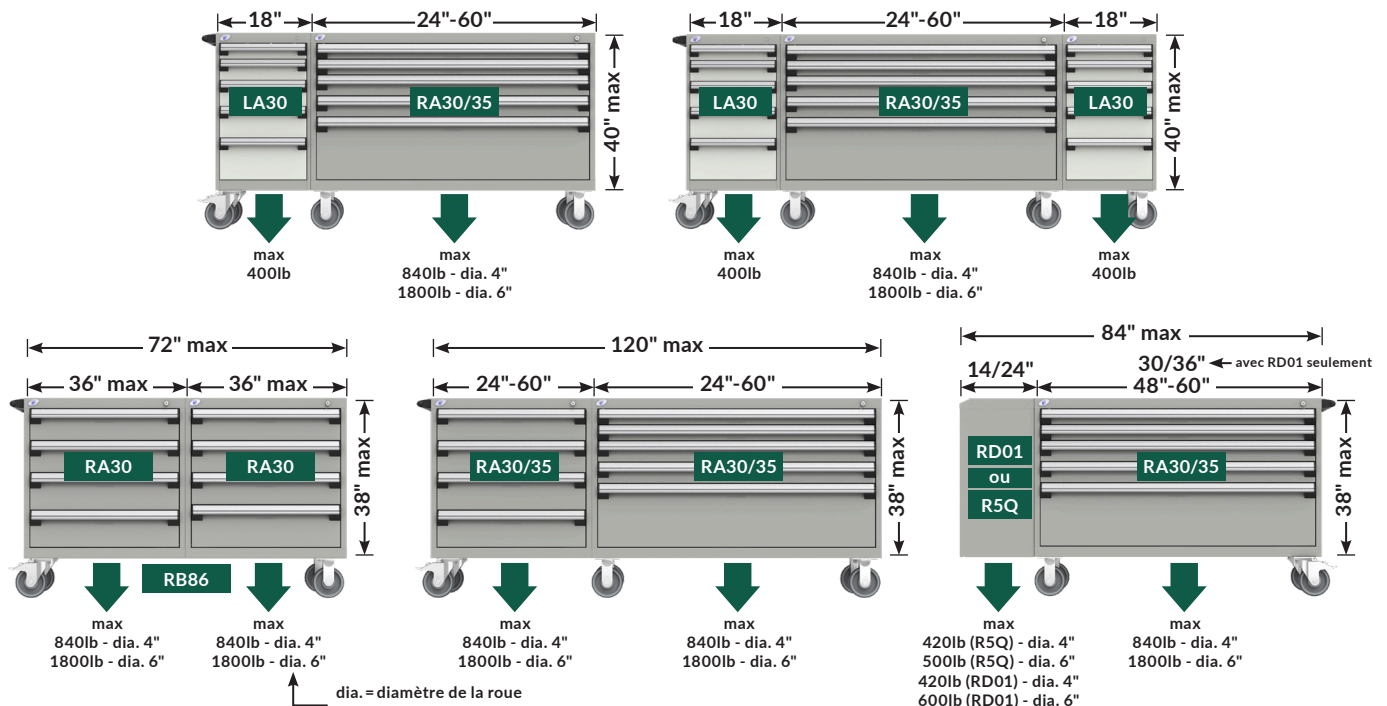
COMBINAISON APPROPRIÉE

Afin de vous aider à déterminer la combinaison de cabinet la plus appropriée, vous devez vous poser les questions suivantes:

Quelle est la largeur de cabinet souhaitée, et quelle est la capacité désirée? Voici les différentes options possibles:



La hauteur du cabinet ne doit pas excéder 40" afin d'assurer la stabilité du cabinet lorsque ce dernier est en mouvement.



CAISSONS

CAISSON DE CABINET ROBUSTE R

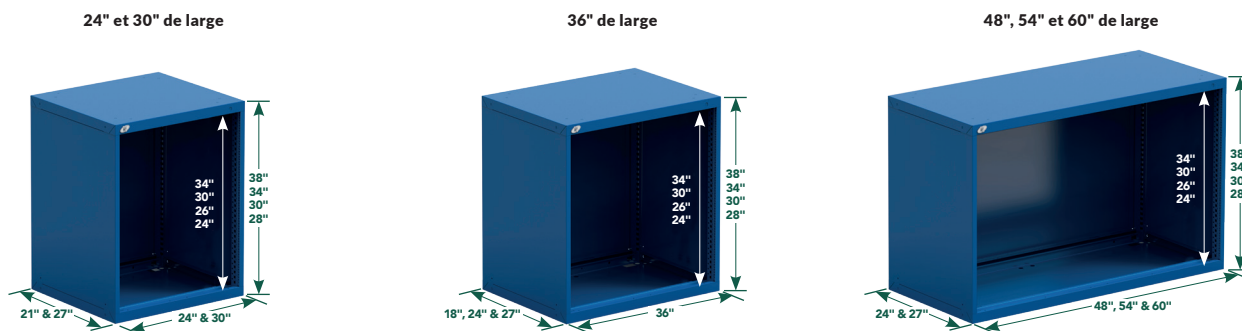
RA30

- Peut recevoir des tiroirs modulaires, des tablettes coulissantes et des tablettes
- Compatible avec les portes intégrées
- Les caissons sont munis de débouchures
 - sur le dessus, pour fixer des accessoires ou une surface de travail
 - sur les côtés et à l'arrière, pour permettre la fixation d'accessoires
- La serrure sur le cabinet permet de verrouiller l'ensemble des tiroirs et des tablettes coulissantes d'un cabinet
- Choix de quatre verrouillages: **L3** pour une serrure à clé, **LP** pour une serrure avec morillon, **L50** pour une serrure à code digital ou **L100** pour une serrure intelligente
- Se commande en spécifiant le verrouillage désiré. Ex.: RA30-362438**L3** pour un caisson robuste R avec verrouillage à clé L3
- Pour commander un mécanisme un-tiroir-à-la-fois total, ajoutez **A** à la fin du numéro

NOTE: Les transpondeurs NFC ne sont pas inclus avec la serrure intelligente, ils doivent être commandés séparément (paquet de 5). Voir page 356.



352-356



N° DE PRODUIT	HAUTEUR TOTALE	HAUTEUR INT.
24" x 21"		
RA30-242124__	24"	20"
RA30-242128__	28"	24"
RA30-242130__	30"	26"
RA30-242134__	34"	30"
RA30-242138__	38"	34"
24" x 27"		
RA30-242724__	24"	20"
RA30-242728__	28"	24"
RA30-242730__	30"	26"
RA30-242734__	34"	30"
RA30-242738__	38"	34"
30" x 21"		
RA30-302124__	24"	20"
RA30-302128__	28"	24"
RA30-302130__	30"	26"
RA30-302134__	34"	30"
RA30-302138__	38"	34"
30" x 27"		
RA30-302724__	24"	20"
RA30-302728__	28"	24"
RA30-302730__	30"	26"
RA30-302734__	34"	30"
RA30-302738__	38"	34"
36" x 18"		
RA30-361824__	24"	20"
RA30-361828__	28"	24"
RA30-361830__	30"	26"
RA30-361834__	34"	30"
RA30-361838__	38"	34"
36" x 24"		
RA30-362424__	24"	20"
RA30-362428__	28"	24"
RA30-362430__	30"	26"
RA30-362434__	34"	30"
RA30-362438__	38"	34"

N° DE PRODUIT	HAUTEUR TOTALE	HAUTEUR INT.
36" x 27"		
RA30-362724__	24"	20"
RA30-362728__	28"	24"
RA30-362730__	30"	26"
RA30-362734__	34"	30"
RA30-362738__	38"	34"
48" x 24"		
RA30-482424__	24"	20"
RA30-482428__	28"	24"
RA30-482430__	30"	26"
RA30-482434__	34"	30"
RA30-482438__	38"	34"
48" x 27"		
RA30-482724__	24"	20"
RA30-482728__	28"	24"
RA30-482730__	30"	26"
RA30-482734__	34"	30"
RA30-482738__	38"	34"
54" x 24"		
RA30-542424__	24"	20"
RA30-542428__	28"	24"
RA30-542430__	30"	26"
RA30-542434__	34"	30"
RA30-542438__	38"	34"

N° DE PRODUIT	HAUTEUR TOTALE	HAUTEUR INT.
54" x 27"		
RA30-542724__	24"	20"
RA30-542728__	28"	24"
RA30-542730__	30"	26"
RA30-542734__	34"	30"
RA30-542738__	38"	34"
60" x 24"		
RA30-602424__	24"	20"
RA30-602428__	28"	24"
RA30-602430__	30"	26"
RA30-602434__	34"	30"
RA30-602438__	38"	34"
60" x 27"		
RA30-602724__	24"	20"
RA30-602728__	28"	24"
RA30-602730__	30"	26"
RA30-602734__	34"	30"
RA30-602738__	38"	34"

PLAQUES DE JOINT POUR CABINET MOBILE DOUBLE

RB86



- Vendues par paires
- Servent à joindre deux caissons de 36"L et moins, côte à côte pour former un cabinet mobile double
- Tous les dessus de cabinets sont compatibles avec les cabinets jumelés, voir page 46
- Les cabinets sont assemblés en usine

N° DE PRODUIT

RB86-01

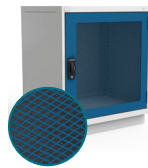


PORTES

PORTE SIMPLE INTÉGRÉE, PLEINE, EN POLYCARBONATE OU GRILLAGÉE



RB62 / RB61 / RB43



352-356

- Porte simple intégrée pleine: [RB62](#)
- Porte simple intégrée en polycarbonate: [RB61](#)
- Porte simple intégrée grillagée: [RB43](#)
- Porte simple pour cabinets de 18", 24", 30" et 36" de largeur
- La porte simple intégrée (RB62) possède une finition fermée à l'arrière pour augmenter la rigidité et l'esthétisme
- La porte simple intégrée en polycarbonate (RB61) a une excellente résistance aux impacts
- La porte simple intégrée grillagée (RB43) favorise l'aération et offre une visibilité du contenu sans ouverture
- Les portes intégrées sont ajustables verticalement et horizontalement
- Compatible avec la tablette (RB20 / RB21)
- L'ouverture à 180° permet un dégagement total pour la manipulation des objets rangés dans le cabinet
- S'installe en usine sur les caissons RA30
- Certaines hauteurs de portes intégrées peuvent être jumelées avec des tiroirs au-dessus ou au-dessous. Dans ce dernier cas, vous devez commander une tablette (RB20 / RB21) pour mettre au-dessus de la section de tiroirs

- Choix de quatre verrouillages: [L3](#) pour une serrure à clé, [LP](#) pour une serrure avec morillon, [L50](#) pour une serrure à code digital ou [L100](#) pour une serrure intelligente
- Se commande en spécifiant le type de porte et le verrouillage désiré. Ex.: [RB61-3034L50](#) pour une porte intégrée en polycarbonate de 30"L x 34"H et une serrure à code digital L50
- Pour remplacer une serrure sur une porte simple intégrée, pleine, en polycarbonate ou grillagée, [voir pages 352-356](#)

N° DE PRODUIT	L x H
RB__-2420__	24" x 20"
RB__-2424__	24" x 24"
RB__-2426__	24" x 26"
RB__-2430__	24" x 30"
RB__-2434__	24" x 34"
RB__-3020__	30" x 20"
RB__-3024__	30" x 24"
RB__-3026__	30" x 26"

N° DE PRODUIT	L x H
RB__-3030__	30" x 30"
RB__-3034__	30" x 34"
RB__-3620__	36" x 20"
RB__-3624__	36" x 24"
RB__-3626__	36" x 26"
RB__-3630__	36" x 30"
RB__-3634__	36" x 34"

NOTES: Non compatible avec les tiroirs RF31/RF35 ainsi que les tablettes coulissantes (RF40/RF44).

Les transpondeurs NFC ne sont pas inclus avec la serrure intelligente, ils doivent être commandés séparément (paquet de 5). [Voir page 356.](#)

PORTE DOUBLE INTÉGRÉE, PLEINE, EN POLYCARBONATE OU GRILLAGÉE



RB67 / RB66 / RB49



352-356

- Porte double intégrée pleine: [RB67](#)
- Porte double intégrée en polycarbonate: [RB66](#)
- Porte double intégrée grillagée: [RB49](#)
- Porte double pour cabinets de 30", 36", 48", 54" et 60" de largeur
- La porte double intégrée (RB67) possède une finition fermée à l'arrière pour augmenter la rigidité et l'esthétisme
- La porte double intégrée en polycarbonate (RB66) a une excellente résistance aux impacts
- La porte double intégrée grillagée (RB49) favorise l'aération et offre une visibilité du contenu sans ouverture
- Les portes intégrées sont ajustables verticalement et horizontalement
- Compatible avec la tablette (RB21)
- L'ouverture à 180° permet un dégagement total pour la manipulation des objets rangés dans le cabinet
- S'installe en usine sur les caissons RA30

- Certaines hauteurs de portes intégrées peuvent être jumelées avec des tiroirs au-dessus ou au-dessous. Dans ce dernier cas, vous devez commander une tablette (RB21) pour mettre au-dessus de la section de tiroirs, ou une traverse (RB65) s'il y a un tiroir au-dessus
- Choix de quatre verrouillages: [L3](#) pour une serrure à clé, [LP](#) pour un verrouillage avec morillon, [L50](#) pour une serrure à code digital ou [L100](#) pour une serrure intelligente
- Se commande en spécifiant le type de porte et le verrouillage désiré. Ex.: [RB66-4820L3](#) pour une porte double intégrée en polycarbonate de 48"L x 20"H et une serrure à clé
- Pour remplacer une serrure sur une porte double intégrée, pleine, en polycarbonate ou grillagée, [voir pages 352-356](#)

N° DE PRODUIT	L x H
RB__-3020__	30" x 20"
RB__-3024__	30" x 24"
RB__-3026__	30" x 26"
RB__-3030__	30" x 30"
RB__-3034__	30" x 34"
RB__-3620__	36" x 20"
RB__-3624__	36" x 24"
RB__-3626__	36" x 26"
RB__-3630__	36" x 30"
RB__-3634__	36" x 34"
RB__-4820__	48" x 20"
RB__-4824__	48" x 24"
RB__-4826__	48" x 26"
RB__-4830__	48" x 30"

N° DE PRODUIT	L x H
RB__-4834__	48" x 34"
RB__-5420__	54" x 20"
RB__-5424__	54" x 24"
RB__-5426__	54" x 26"
RB__-5430__	54" x 30"
RB__-5434__	54" x 34"
RB__-6020__	60" x 20"
RB__-6024__	60" x 24"
RB__-6026__	60" x 26"
RB__-6030__	60" x 30"
RB__-6034__	60" x 34"

NOTES: Non compatible avec les tiroirs (RF31/RF35) ainsi que les tablettes coulissantes (RF40/RF44).

Les transpondeurs NFC ne sont pas inclus avec la serrure intelligente, ils doivent être commandés séparément (paquet de 5). [Voir page 356.](#)

TRAVERSE POUR PORTE DOUBLE INTÉGRÉE

RB65



- Requis pour porte double intégrée avec tiroirs au-dessus
- Pour une traverse pour porte double intégrée avec une serrure à code digital L50 ou une serrure intelligente L100 complétez le code par [L50](#)

N° DE PRODUIT	LARGEUR
RB65-30__	30"
RB65-36__	36"
RB65-48__	48"
RB65-54__	54"
RB65-60__	60"

TIROIRS, TABLETTES ET MÉCANISMES DE VERROUILLAGE OU DE SÉCURITÉ

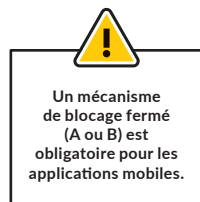
TIROIR MODULAIRE ROBUSTE



RF31 / RF35



- Tiroir en acier peint: RF31
- Tiroir avec façade en acier inoxydable et intérieur peint en gris pâle 071: RF35
- Capacité de 400 lb, ouverture à 100 %;
- Construction robuste
- Installation facile
- Grand choix d'accessoires offerts pour s'adapter à vos besoins de rangement, voir pages 294-298
- Hauteurs de tiroirs disponibles: 03", 04", 05", 06", 07", 08", 09", 10", 12" et 14"
- Pour les propositions de tiroirs modulaires avec compartimentation, voir pages 276-293
- Se commande en ajoutant la hauteur du tiroir au numéro de produit, en spécifiant la façade du tiroir (acier peint ou acier inoxydable) et le type de mécanisme de blocage fermé désiré. Ex.: RF31-362406A



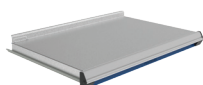
352-356

N° DE PRODUIT	L x P
RF_-2421_	24" x 21"
RF_-2427_	24" x 27"
RF_-3021_	30" x 21"
RF_-3027_	30" x 27"
RF_-3618_	36" x 18"
RF_-3624_	36" x 24"
RF_-4824_	48" x 24"
RF_-4827_	48" x 27"
RF_-5424_	54" x 24"
RF_-5427_	54" x 27"
RF_-6024_	60" x 24"
RF_-6027_	60" x 27"

TABLETTE COULISSANTE ROBUSTE ACCÈS 3 FACES



RF44



- Capacité de 400 lb, ouverture à 100 %
- Construction robuste
- Installation facile
- Plateau en acier galvanisé avec dos de 1 1/2"
- Hauteur totale: 5"
- Peut servir de surface de travail
- Se commande en spécifiant le type de mécanisme de blocage fermé intégré désiré. Ex.: RF44-3624A

N° DE PRODUIT	L x P
RF44-2421_	24" x 21"
RF44-2427_	24" x 27"
RF44-3021_	30" x 21"
RF44-3027_	30" x 27"
RF44-3618_	36" x 18"
RF44-3624_	36" x 24"
RF44-3627_	36" x 27"

N° DE PRODUIT	L x P
RF44-4824_	48" x 24"
RF44-4827_	48" x 27"
RF44-5424_	54" x 24"
RF44-5427_	54" x 27"
RF44-6024_	60" x 24"
RF44-6027_	60" x 27"

TABLETTE COULISSANTE ROBUSTE ACCÈS AVANT



RF40



- Capacité de 400 lb, ouverture à 100 %
- Construction robuste
- Installation facile
- En acier peint avec dos et rebords de 3"
- Hauteur totale: 6"
- Accès pleine largeur
- Se commande en spécifiant le type de mécanisme de blocage fermé désiré. Ex.: RF40-3624A

N° DE PRODUIT	L x P
RF40-2421_	24" x 21"
RF40-2427_	24" x 27"
RF40-3021_	30" x 21"
RF40-3027_	30" x 27"
RF40-3618_	36" x 18"
RF40-3624_	36" x 24"
RF40-3627_	36" x 27"

N° DE PRODUIT	L x P
RF40-4824_	48" x 24"
RF40-4827_	48" x 27"
RF40-5424_	54" x 24"
RF40-5427_	54" x 27"
RF40-6024_	60" x 24"
RF40-6027_	60" x 27"

MÉCANISME DE BLOCAGE FERMÉ INTÉGRÉ

A



- S'active automatiquement lors de l'ouverture du tiroir ou de la tablette coulissante
- Permet l'ouverture du tiroir ou de la tablette coulissante à l'aide d'une seule main
- Se ferme d'une simple poussée
- Empêche le tiroir et la tablette coulissante de s'ouvrir par eux-mêmes
- Installation ultérieure facile
- Se commande en ajoutant A au numéro de tiroir, de modèle d'intérieur de tiroir ou de tablette coulissante. Ex.: RF31-362406A
- Pour une pièce de remplacement ou une installation ultérieure, commandez un RY08-LLA

N° DE PRODUIT
A

MÉCANISME DE BLOCAGE FERMÉ ÉCONO

B



- S'active simplement avec le pouce à l'aide du poussoir
- Le tiroir ou la tablette coulissante se referme sans qu'il soit nécessaire d'activer le poussoir
- Empêche le tiroir et la tablette coulissante de s'ouvrir par eux-mêmes
- Installation ultérieure facile
- Se commande en ajoutant B au numéro de tiroir, de modèle d'intérieur de tiroir ou de tablette coulissante. Ex.: RF31-362406B
- Pour une pièce de remplacement ou une installation ultérieure, commandez un RY01-B

N° DE PRODUIT
B

SERRURE POUR TIROIR

L3

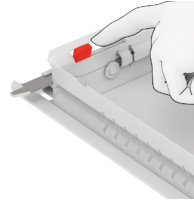


- Compatible avec toutes les dimensions de tiroirs
- N'ampute pas l'espace de rangement du tiroir
- Se commande en ajoutant L3 au numéro de tiroir ou de modèle d'intérieur de tiroir. Ex.: RF31-362406L3
- Pour une pièce de remplacement ou une installation ultérieure, commandez un RY01-L3

N° DE PRODUIT
L3

MÉCANISME DE BLOCAGE OUVERT

RF85



- S'installe sur tiroirs et tablettes coulissantes
- Sert à bloquer les tiroirs ou les tablettes coulissantes en position ouverte
- S'active manuellement seulement lorsque nécessaire
- Compatibles avec tous les accessoires de tiroirs

N° DE PRODUIT
RF85

NOTE: Les boîtes en plastique positionnées dans la rangée du fond peuvent cependant rendre plus difficile l'activation du mécanisme.

TABLETTE

RB20 / RB21

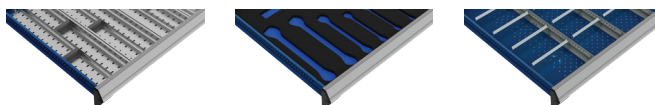


- Permet le rangement de matériel volumineux
- Munie de rebords et d'un dos pour empêcher les objets de tomber au fond du cabinet
- Ajustable en hauteur à tous les 1" c/c
- Supporte jusqu'à 400 lb de charge, uniformément répartie
- Perforations sur le dessus à tous les 3" c/c pour l'insertion des diviseurs partiels SH52. Comptez un dégagement de 3" en hauteur pour leur installation, voir page 14

N° DE PRODUIT	L x P	CAPACITÉ (LB)
RB20-2421	24" x 21"	200
RB20-2427	24" x 27"	200
RB21-3021	30" x 21"	400
RB21-3027	30" x 27"	400
RB21-3618	36" x 18"	400
RB21-3624	36" x 24"	400
RB21-4824	48" x 24"	400
RB21-4827	48" x 27"	400
RB21-5424	54" x 24"	400
RB21-5427	54" x 27"	400
RB21-6024	60" x 24"	400
RB21-6027	60" x 27"	400

NOTE: L'espace utilisable est de -2" c/c sur la hauteur, -2 1/8" c/c sur la largeur et de -4" c/c sur la profondeur.

ACCESSOIRES DE TIROIRS



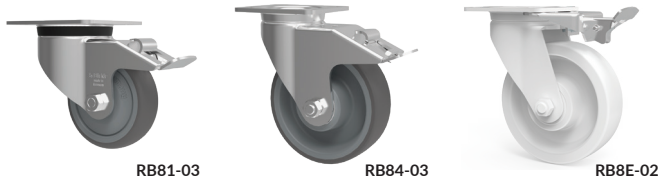
Une grande variété d'accessoires de tiroirs, tous complémentaires les uns avec les autres facilite l'organisation et le repérage des petites pièces. Ils sont idéals pour le rangement de haute densité, en plus de vous garder de l'espace pour la croissance.

ACCESSOIRES	N° DE PRODUIT	VOIR PAGE
Séparateur de tiroir en profondeur	RG00	p. 294
Séparateur de tiroir en largeur	RG01	p. 294
Diviseur de tiroir	RG10	p. 295
Boîtes en plastique	RG20	p. 297
Séparateur pour boîtes en plastique	RG22 / RG24	p. 297
Boîtes en plastique conducteur	RG21	p. 297
Séparateur pour boîtes en plastique conducteur	RG23 / RG25	p. 297
Porte-mèches	RG35	p. 298
Diviseur pour porte-mèches	RG39	p. 298
Mousse pour outils	RG42	p. 297

MOBILITÉ

ROULETTES

RB81 / RB84 / RB8E



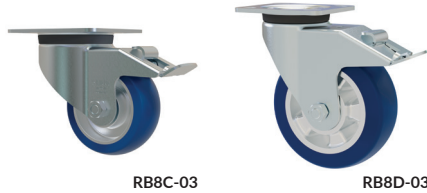
N° DE PRODUIT	TYPE DE ROULETTES	CAPACITÉ	HAUTEUR	
			ROUE	TOTAL
RB81-01	Fixes	440 lb	4"	5 1/8"
RB81-02	Pivotantes	440 lb	4"	5 1/8"
RB81-03	Pivotantes avec frein total	440 lb	4"	5 1/8"
RB84-01	Fixes	1100 lb	6"	7 1/2"
RB84-02	Pivotantes	1100 lb	6"	7 1/2"
RB84-03	Pivotantes avec frein total	1100 lb	6"	7 1/2"
RB8E-02	Pédales de blocage directionnel (x 2)			

- Vendues par paires
- Choix de 3 types de roulettes : fixes, pivotantes, pivotantes avec frein intégral (sur la roue et le pivot)
- Bande en polyuréthane ne marquant pas les planchers
- Qualité industrielle supérieure

NOTES: Les roulettes se fixent directement sous un cabinet R (sans base).
Non compatible avec les cabinets R de 18" de large.

ROULETTES SILENCIEUSES

RB8C / RB8D



N° DE PRODUIT	TYPE DE ROULETTES	CAPACITÉ	HAUTEUR	
			ROUE	TOTAL
RB8C-01	Silencieuses et fixes	660 lb	4"	5 1/8"
RB8C-03	Silencieuses, pivotantes et avec frein total	660 lb	4"	5 1/8"
RB8D-01	Silencieuses et fixes	1100 lb	6"	7 1/2"
RB8D-03	Silencieuses, pivotantes et avec frein total	1100 lb	6"	7 1/2"

- Vendues par paires
- Offrent une douceur de roulement et sont silencieuses
- Choix de 2 types de roulettes : fixes et pivotantes avec frein intégral (sur la roue et le pivot)
- Bande en polyuréthane de couleur bleue avec dureté élevée, silencieuse et facilitant les déplacements
- Qualité industrielle supérieure

NOTES: Les roulettes se fixent directement sous un cabinet R (sans base).
Non compatible avec les cabinets R de 18" de large.

BASE ALLONGÉE POUR ROULETTES

RB88



- Assure la stabilité du cabinet lorsque ce dernier a moins de 4 tiroirs et/ou s'il est chargé non uniformément (Ex.: 1 tiroir à 400 lb et les 3 autres à 50 lb)
- Déporte les roulettes vers l'avant de 5" (ajoute 5" à la profondeur de l'unité)
- Compatible avec roulettes de 4" et 6"

N° DE PRODUIT	PROFONDEUR
RB88-18-05	18"
RB88-21-05	21"
RB88-24-05	24"
RB88-27-05	27"

POIGNÉE DE DÉPLACEMENT (CÔTÉ)

RB90



- Se fixe sur le côté des cabinets simples ou doubles : veuillez spécifier le côté (gauche ou droit)
- Aluminium anodisé avec embouts robustes en plastique
- Surface à prise large pour faciliter les manoeuvres de virage du cabinet

N° DE PRODUIT	P RÉELLE	POUR CABINET
RB90-18	15"	18"P
RB90-21	18"	21"P
RB90-24	21"	24"P
RB90-27	24"	27"P

POIGNÉES DE DÉPLACEMENT (AVANT)

RB92



- Vendues par paires
- Se fixent sur le devant des cabinets simples de 24" ou de 30" de largeur
- Plastique résistant de couleur noir

N° DE PRODUIT
RB92-01

NOTES: Non compatible la serrure à code digital L50 et la serrure intelligente L100.
Non compatible avec les cabinets R de 18" de large.



CABINET COMPACT MOBILE L

D'une conception novatrice, le cabinet compact mobile L est offert dans une largeur de 18", deux profondeurs: 21" et 27" et cinq hauteurs: 24", 28", 30", 34" et 40". Il s'adapte parfaitement à vos besoins et il peut s'intégrer facilement à votre espace de travail. On peut le jumeler en versions simple, double ou triple, avec des roulettes de 4" et 6" de première qualité, ce qui en fait un outil de travail solide et fiable!

Le tiroir compact L offre un très grand choix d'accessoires, une capacité de rangement de 100 lb par tiroir et une ouverture à 100% dans les deux profondeurs. Le mécanisme de blocage en position fermée des tiroirs assure la sécurité des usagers, alors qu'une serrure sur le cabinet permet de verrouiller l'ensemble des tiroirs pour y sécuriser le matériel.

Avec une construction bien pensée, le cabinet compact mobile L est polyvalent, modulaire et ingénieux! Il peut de plus, présenter une excellente alternative à la version R robuste.

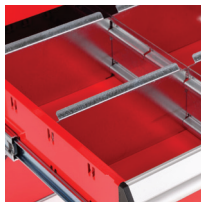


L3BBD-2803L3B

DES AVANTAGES DISTINCTIFS



Ouverture à 100% dans les deux profondeurs, 100 lb de capacité par tiroir, 6 hauteurs de tiroirs disponibles: 3", 4", 5", 6", 8" et 12".



Variété d'accessoires de tiroirs proposés: séparateurs en profondeur, diviseurs, boîtes en plastique, supports à dossiers, mousse de protection, etc.



Verrouillage central sur le caisson.



Le mécanisme de blocage fermé empêche les tiroirs de s'ouvrir par eux-mêmes.



Roulettes en polyuréthane de qualité favorisant les déplacements sans marquer les surfaces.



GARANTIE À VIE
Le système de roulement des tiroirs Rousseau est garanti à vie.

PROPOSITIONS

VOICI QUELQUES-UNS DES MODÈLES DE CABINET COMPACT MOBILE L LES PLUS POPULAIRES

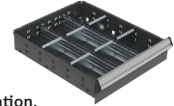
- Les modèles sont assemblés en usine et prêts pour l'utilisation
- Les propositions incluent des roulettes de 4", dont deux roulettes fixes et deux roulettes pivotantes avec frein intégral
- Pour ajouter un dessus, [voir page 61](#)
- Pour commander une serrure à clé sur le caisson, ajoutez **L3** au numéro de produit
- Pour ajouter une serrure avec morillon LP, une serrure à code digital L50 ou une serrure intelligente L100 sur des portes ou sur votre cabinet L mobile, [voir page 58](#)
- Le mécanisme de blocage fermé empêche les tiroirs de s'ouvrir par eux-mêmes lors de déplacement lorsque le verrouillage central n'est pas activé.
- Pour le commander, complétez le numéro de produit par **B**;
Ex.: L3BBD-2401**L3B** pour un cabinet de 18" x 21" x 29 1/4", trois tiroirs, avec une serrure et un mécanisme de blocage fermé



352-356

IMPORTANT

La compartimentation des tiroirs est incluse dans les modèles. Voir le tableau pour le nombre de compartiments.



Pour des propositions sans compartimentation, commander le chiffre pair suivant les deux derniers chiffres du numéro de modèle.

Ex.: L3BBD-2401 avec
L3BBD-2402 sans

NOMBRE DE COMPARTIMENTS (CODE DE L'AGENCEMENT)

DIMENSIONS DES TIROIRS	18" L x 21" P	18" L x 27" P
3" H à 5" H	9 (0206)	9 (0206)
6" H et 8" H	6 (0104)	6 (0104)
12" H	4 (0102)	4 (0102)



Un mécanisme de sécurité B sur le tiroir et/ou L3 sur le caisson est obligatoire pour les applications mobiles.

18" DE LARGE (L x P x H)

Chaque modèle comprend deux poignées à l'avant.



3 TIROIRS

L3BBD-2401__ 18" x 21" x 29 1/4"
L3BBG-2401__ 18" x 27" x 29 1/4"



3 TIROIRS

L3BBD-2403__ 18" x 21" x 29 1/4"
L3BBG-2403__ 18" x 27" x 29 1/4"



4 TIROIRS

L3BBD-2801__ 18" x 21" x 33 1/2"
L3BBG-2801__ 18" x 27" x 33 1/2"



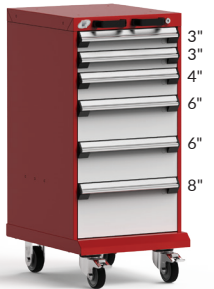
4 TIROIRS

L3BBD-2803__ 18" x 21" x 33 1/2"
L3BBG-2803__ 18" x 27" x 33 1/2"



6 TIROIRS

L3BBD-3001__ 18" x 21" x 35 1/2"
L3BBG-3001__ 18" x 27" x 35 1/2"



6 TIROIRS

L3BBD-3401__ 18" x 21" x 39 1/2"
L3BBG-3401__ 18" x 27" x 39 1/2"



1 PORTE / 1 TABLETTE

L3BBD-3412__ 18" x 21" x 39 1/2"
L3BBG-3412__ 18" x 27" x 39 1/2"



5 TIROIRS

L3BBD-3413__ 18" x 21" x 39 1/2"
L3BBG-3413__ 18" x 27" x 39 1/2"



5 TIROIRS

L3BBD-3415__ 18" x 21" x 39 1/2"
L3BBG-3415__ 18" x 27" x 39 1/2"



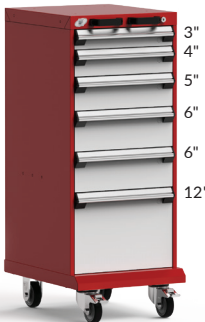
4 TIROIRS

L3BBD-3417__ 18" x 21" x 39 1/2"
L3BBG-3417__ 18" x 27" x 39 1/2"



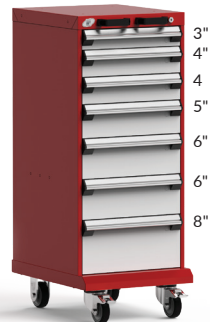
4 TIROIRS

L3BBD-3403__ 18" x 21" x 39 1/2"
L3BBG-3403__ 18" x 27" x 39 1/2"



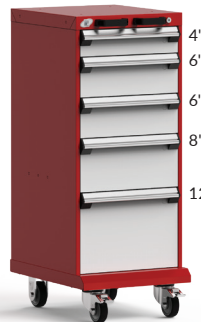
6 TIROIRS

L3BBD-4001__ 18" x 21" x 45 1/2"
L3BBG-4001__ 18" x 27" x 45 1/2"



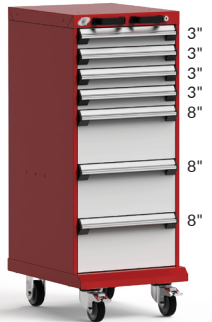
7 TIROIRS

L3BBD-4003__ 18" x 21" x 45 1/2"
L3BBG-4003__ 18" x 27" x 45 1/2"



5 TIROIRS

L3BBD-4007__ 18" x 21" x 45 1/2"
L3BBG-4007__ 18" x 27" x 45 1/2"



7 TIROIRS

L3BBD-4009__ 18" x 21" x 45 1/2"
L3BBG-4009__ 18" x 27" x 45 1/2"

36" DE LARGE (L x P x H)

Chaque modèle comprend une poignée sur le côté.



9 TIROIRS
L3BED-2401__ 36" x 21" x 29 1/2"
L3BEG-2401__ 36" x 27" x 29 1/2"



11 TIROIRS
L3BED-2801__ 36" x 21" x 33 1/2"
L3BEG-2801__ 36" x 27" x 33 1/2"



4 TIROIRS / 1 PORTE / 1 TABLETTE
L3BED-2823__ 36" x 21" x 33 1/2"
L3BEG-2823__ 36" x 27" x 33 1/2"



10 TIROIRS
L3BED-3431__ 36" x 21" x 39 1/2"
L3BEG-3431__ 36" x 27" x 39 1/2"



9 TIROIRS
L3BED-3433__ 36" x 21" x 39 1/2"
L3BEG-3433__ 36" x 27" x 39 1/2"



12 TIROIRS
L3BED-4001__ 36" x 21" x 45 1/2"
L3BEG-4001__ 36" x 27" x 45 1/2"



15 TIROIRS
L3BED-4003__ 36" x 21" x 45 1/2"
L3BEG-4003__ 36" x 27" x 45 1/2"



4 TIROIRS / 2 PORTES / 2 TABLETTES
L3BED-4033__ 36" x 21" x 45 1/2"
L3BEG-4033__ 36" x 27" x 45 1/2"

54" DE LARGE (L x P x H)

Chaque modèle comprend une poignée sur le côté.



12 TIROIRS
L3BJD-2801__ 54" x 21" x 33 1/2"
L3BJG-2801__ 54" x 27" x 33 1/2"



13 TIROIRS
L3BJD-3001__ 54" x 21" x 35 1/2"
L3BJG-3001__ 54" x 27" x 35 1/2"



16 TIROIRS
L3BJD-3403__ 54" x 21" x 39 1/2"
L3BJG-3403__ 54" x 27" x 39 1/2"



15 TIROIRS
L3BJD-3401__ 54" x 21" x 39 1/2"
L3BJG-3401__ 54" x 27" x 39 1/2"



18 TIROIRS
L3BJD-4001__ 54" x 21" x 45 1/2"
L3BJG-4001__ 54" x 27" x 45 1/2"



8 TIROIRS / 2 PORTES / 2 TABLETTES
L3BJD-4003__ 54" x 21" x 45 1/2"
L3BJG-4003__ 54" x 27" x 45 1/2"

ACCESSOIRES

ACCESSOIRES DE SÉCURITÉ

SERRURE À CLÉ/AVEC MORAILLON POUR CABINET L3/LP



352-353

- Permet de verrouiller l'ensemble des tiroirs dans le cabinet
- Installation ultérieure facile
- Reconfiguration possible des tiroirs sans toucher au mécanisme de verrouillage
- Se commande en ajoutant L3 au numéro du caisson. Ex. : LA30-182134L3
- Se commande en ajoutant LP au numéro du caisson. Ex. : LA30-182134LP
- Pour une pièce de remplacement ou une installation ultérieure, voir pages 352-353

N° DE PRODUIT

L3	Clé
LP	Moraillon

SERRURE À CODE DIGITAL POUR CABINET L50



354

- Permet de verrouiller électroniquement les tiroirs dans le cabinet
- Aucune clé nécessaire
- Possibilité de programmer jusqu'à 20 utilisateurs différents
- Code d'accès de 4 à 8 chiffres
- Simplifie le contrôle des accès au coffre
- Se commande en ajoutant L50 au numéro du caisson. Ex. : LA30-182134L50
- Pour une pièce de remplacement ou une installation ultérieure, voir page 354

N° DE PRODUIT

L50

SERRURE INTELLIGENTE POUR CABINET L100



355

- Déverrouillage pratique par l'entremise d'un transpondeur ou d'un téléphone intelligent
- Utilisation intuitive
- Aucune clé nécessaire
- Gestion simple et complète
- Se commande en ajoutant L100 au numéro du caisson. Ex. : LA30-182134L100
- Pour une pièce de remplacement ou une installation ultérieure, voir page 356

N° DE PRODUIT

L100

NOTE: Les transpondeurs NFC ne sont pas inclus avec la serrure, ils doivent être commandés séparément (paquet de 5). Voir page 356.

SERRURE POUR PORTE L3/LP



352-353

- Pour un verrouillage avec serrure, complétez le numéro de la porte par L3. Ex. : LB30-1812L3
- Pour un verrouillage avec moraillon, complétez le numéro de la porte par LP. Ex. : LB30-1812LP
- Pour une pièce de remplacement, voir pages 352-353

N° DE PRODUIT

L3	Clé
LP	Moraillon

NOTE: Un panneau de sécurité LF91 doit être commandé pour bloquer l'accès entre deux portes et si on veut gérer deux accès différents.

SERRURE À CODE DIGITAL POUR PORTE L50



354

- Permet de verrouiller électroniquement la porte du cabinet
- Aucune clé nécessaire
- Possibilité de programmer jusqu'à 20 utilisateurs différents
- Code d'accès de 4 à 8 chiffres
- Se commande en ajoutant L50 au code de porte. Ex. : LB30-1812L50

N° DE PRODUIT

L50

NOTE: Ne peut pas s'installer ultérieurement.

SERRURE INTELLIGENTE POUR PORTE L100



355

- Déverrouillage pratique par l'entremise d'un transpondeur ou d'un téléphone intelligent
- Utilisation intuitive
- Aucune clé nécessaire
- Gestion simple et complète
- Se commande en ajoutant L100 au code de porte. Ex. : LB30-1812L100

N° DE PRODUIT

L100

NOTES: Ne peut pas s'installer ultérieurement.

Les transpondeurs NFC ne sont pas inclus avec la serrure, ils doivent être commandés séparément (paquet de 5). Voir page 356.

SERRURE POUR TIROIR

L3



352

- 2 clés sont fournies par serrure
- Compatible avec toutes les dimensions de tiroirs
- Le mécanisme (couvert par un boîtier en acier galvanisé) prend un espace de 3" L x 1" P à l'intérieur du tiroir
- Se commande en ajoutant L3 au numéro de tiroir ou du modèle d'intérieur de tiroir. Ex. : LF31-182106L3
- Pour une pièce de remplacement ou une installation ultérieure, [voir page 352](#)

N° DE PRODUIT

L3

NOTE: Un panneau de sécurité LF91 doit être commandé pour bloquer l'accès entre deux tiroirs et si on veut gérer deux accès différent.

MÉCANISME DE BLOCAGE FERMÉ

B



- S'active simplement avec le pouce à l'aide du poussoir
- Le tiroir se referme sans qu'il soit nécessaire d'activer le poussoir;
- Empêche les tiroirs de s'ouvrir par eux-mêmes
- Installation ultérieure facile;
- Se commande en ajoutant B au numéro de tiroir ou du modèle d'intérieur du tiroir. Ex. : LF31-182106B
- Pour une pièce de remplacement ou une installation ultérieure, commandez un LY01 et un LY02

N° DE PRODUIT

B

BARRE VERTICALE DE SÉCURITÉ

LB10



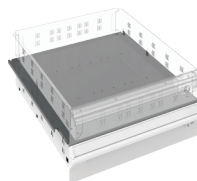
352-353

- Permet de verrouiller avec une clé ou un cadenas l'ensemble des tiroirs d'un cabinet
- La serrure ou le morillon pour cadenas sont situés dans le haut de la barre afin d'en faciliter l'accès
- Couvre une hauteur de tiroirs de 20" à 36"
- Assemblage facile
- S'installe à droite
- Se commande en spécifiant le type de serrure. Complétez avec LP pour un morillon avec cadenas ou L3 pour une serrure à clé

N° DE PRODUIT	HAUTEUR DU CAISSON	HAUTEUR DE LA BARRE
LB10-24__A	24"	20"
LB10-28__A	28"	24"
LB10-30__A	30"	26"
LB10-34__A	34"	30"
LB10-40__A	40"	36"

PANNEAU DE SÉCURITÉ

LF91



- Permet de diviser le cabinet entre plusieurs utilisateurs
- Ajustement à tous les 1" c/c;
- Doit être commandé pour :
 - Bloquer l'accès entre les tiroirs;
 - Bloquer l'accès lorsqu'une porte avec serrure est installée sous un tiroir
 - Bloquer l'espace lorsqu'une porte est installée au-dessus d'un tiroir
- Deux versions de panneau de sécurité possibles, tout dépendant si le caisson est muni d'un système de verrouillage central
- Fait en acier galvanisé
- Se commande en ajoutant la profondeur du caisson, 21" ou 27"

N° DE PRODUIT POUR LA30

LF91-18__01	avec L3/LP sur le caisson
LF91-18__02	sans L3/LP sur le caisson

ACCESSOIRES DE TIROIRS ET DE POIGNÉES

PROTECTEUR DE POIGNÉE

LF70



- S'installe sur la poignée du tiroir par clippage
- Fait de plastique transparent
- Protège l'identification sur le tiroir de la poussière, des graisses et autres saletés
- Se retire facilement au besoin

N° DE PRODUIT

LF70-18

ÉTIQUETTES

LF71



- Étiquettes conçues pour s'insérer sur la poignée des tiroirs sous le protecteur de poignée (LF70)
- 30 étiquettes par page (10 pages)
- Possibilité d'imprimer les étiquettes de votre choix
- Télécharger le gabarit électronique (MS Word) sur le site [Web rousseau.com](http://www.rousseau.com) dans l'onglet « Ressources » pour créer des étiquettes ou scannez ce code QR.



N° DE PRODUIT

LF71-425075

ACCESSOIRES

SUPPORTS À DOSSIERS

LG31



- Permettent l'accrochage de chemises suspendues
- S'adaptent aux formats LTR et LGL
- Conçus pour les tiroirs de 12" de hauteur

N° DE PRODUIT

LG31-18

FOND DE TIROIR EN PVC

LG40



- Protège les objets déposés dans le tiroir ;
- Matériau antidérapant
- Peut être posé sous les séparateurs et les diviseurs
- Épaisseur : 3/32"

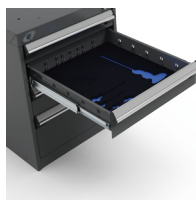
N° DE PRODUIT

LG40-1821-01	18" L x 21" P
LG40-1827-01	18" L x 27" P

LG40-1821-01	18" L x 21" P
LG40-1827-01	18" L x 27" P

MOUSSE POUR OUTILS

LG42



- Résistante à l'huile et non absorbante
- 1 mousse bleue de 1/4"
- 1 mousse noire autocollante de 1/2"
- Vendue non découpée. Peut être découpée au couteau

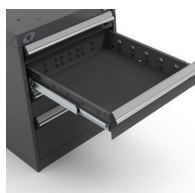
N° DE PRODUIT

LG42-1821-01	18" L x 21" P
LG42-1827-01	18" L x 27" P

LG42-1821-01	18" L x 21" P
LG42-1827-01	18" L x 27" P

FOND DE TIROIR EN PVC

LG40



- Protège les objets déposés dans le tiroir ;
- Matériau antidérapant
- Peut être posé sous les séparateurs et les diviseurs
- Épaisseur : 3/32"

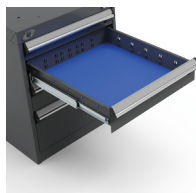
N° DE PRODUIT

LG40-1821-01	18" L x 21" P
LG40-1827-01	18" L x 27" P

LG40-1821-01	18" L x 21" P
LG40-1827-01	18" L x 27" P

MOUSSE DE PROTECTION

LG41



- Protège le matériel entreposé
- Mousse bleue de 1/4"

N° DE PRODUIT

LG41-1821-01	18" L x 21" P
LG41-1827-01	18" L x 27" P

LG41-1821-01	18" L x 21" P
LG41-1827-01	18" L x 27" P

NOTE: Cette mousse ne permet pas l'installation de séparateurs et de diviseurs dans le tiroir.

SÉPARATEUR EN PROFONDEUR

LG02



- Divise le tiroir dans le sens de la profondeur
- Principe de clippage qui verrouille les diviseurs
- En acier galvanisé
- Accepte les diviseurs RG10 pour redéfinir l'espace entre chaque séparateur
- Compatible avec les boîtes en plastique et les fonds de tiroirs en PVC

HAUTEUR DU TIROIR NOMINALE (RÉELLE)	PROF. TIROIR NOMINALE (RÉELLE)	
	21" (18")	27" (24")
3" (1 1/2"H)	LG02-2103	LG02-2703
4" (2 1/2"H)	LG02-2104	LG02-2704
5" (3 1/2"H)	LG02-2105	LG02-2705
6" (4 1/2"H)	LG02-2106	LG02-2706
8" (6 1/2"H)	LG02-2108	LG02-2708
12" (8 1/2"H)	LG02-2110	LG02-2710

BOÎTE EN PLASTIQUE

RG20



- Facilite l'entreposage, le transport et la gestion des petites pièces
- Allie légèreté et résistance
- Conçue pour les tiroirs de 3" ou 4" de hauteur
- Rebord à 45° qui permet l'identification. Offre une bonne prise pour saisir la boîte
- Compatible avec les séparateurs et diviseurs
- Les boîtes de 6" peuvent être subdivisées

DIMENSIONS			N° DE PRODUIT		
L	P	H	BOÎTE	SÉPARATEUR	DIVISEUR
3"	3"	2"	RG20-030302	-	-
4"	3"	2"	RG20-040302	-	-
6"	3"	2"	RG20-060302	RG22-0302	-
6"	6"	2"	RG20-060602	RG22-0602	RG24-0602
3"	3"	3"	RG20-030303	-	-
4"	3"	3"	RG20-040303	-	-
6"	3"	3"	RG20-060303	RG22-0303	-
6"	6"	3"	RG20-060603	RG22-0603	RG24-0603

NOTE: Hauteur 2" = 1 1/4" réelle
Hauteur 3" = 2 1/2" réelle

DIVISEURS DE TIROIR

RG10



- Se clippe en place
- Rebord à 45° qui permet l'identification et le repérage des pièces
- S'ajuste à tous les 3" de centre en centre (c/c)

LARG. DU DIVISEUR NOMINALE	HAUTEUR DU TIROIR NOMINALE (RÉELLE)					
	3" (1 1/2"H)	4" (2 1/2"H)	5" (3 1/2"H)	6" (4 1/2"H)	8" (6 1/2"H)	12" (8 1/2"H)
3"	RG10-03003	RG10-03004	RG10-03005	RG10-03006	RG10-03008	RG10-03010
5"	RG10-05003	RG10-05004	RG10-05005	RG10-05006	RG10-05008	RG10-05010
6"	RG10-06003	RG10-06004	RG10-06005	RG10-06006	RG10-06008	RG10-06010
7 1/2"	RG10-07503	RG10-07504	RG10-07505	RG10-07506	RG10-07508	RG10-07510
9"	RG10-09003	RG10-09004	RG10-09005	RG10-09006	RG10-09008	RG10-09010
10"	RG10-10003	RG10-10004	RG10-10005	RG10-10006	RG10-10008	RG10-10010
12"	RG10-12003	RG10-12004	RG10-12005	RG10-12006	RG10-12008	RG10-12010
15"	RG10-15003	RG10-15004	RG10-15005	RG10-15006	RG10-15008	RG10-15010

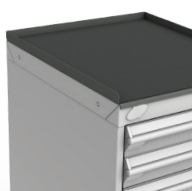
TYPE DE DESSUS

DESSUS RÉSISTANT EN STRATIFIÉ ACRYLIQUE/PVC WS08



- Idéal pour les stations d'assemblage ou lorsqu'utilisation avec solvants, huiles et autres produits chimiques
- Couleur: Gris
- Dotés de rebords adoucis, avec une bande de chant en PVC 1/8" sur tout le contour, pour une finition soignée et durable
- Dessus en stratifié de qualité supérieure
- Excellente résistance chimique (il peut y avoir un contact prolongé avec la substance)
- Résistance à l'abrasion supérieure au dessus en stratifié régulier
- Résistance à l'impact supérieure au dessus en stratifié régulier
- Apparence soignée
- Épaisseur: 1 1/2"

DESSUS EN ACIER AVEC CAOUTCHOUC RC32



- Comporte une surface antidérapante
- Comprend des rebords sur les côtés et à l'arrière.
- Hauteur: 1"

DESSUS EN ACIER INOXYDABLE RC35



- Sert de surface de travail et protège le dessus du caisson contre les chocs
- Dessus en particules recouvert d'acier inoxydable (fini brossé no 4)
- Excellente résistance à la corrosion et aux substances chimique
- Le dessus respecte la réglementation CARB sur les émissions de formaldéhyde
- Coins soudés pour une apparence soignée
- Épaisseur: 1 1/4"

DESSUS EN BOIS LAMELLÉ WS14



- Dessus pour applications industrielles générales
- Fabriqué de lamelles en bois dur verni
- Devant arrondi à 90° pour un meilleur confort
- Bonne résistance à l'impact
- Apparence soignée
- Épaisseur: 1 1/4"

DESSUS EN ACIER PEINT RC37



- Sert de surface de travail et protège le dessus du caisson contre les chocs
- Dessus en particules recouvert d'acier peint
- Le dessus respecte la réglementation CARB sur les émissions de formaldéhyde
- Coins soudés pour une apparence soignée;
- Épaisseur: 1 1/4"

DESSUS EN STRATIFIÉ WS16



- Dessus pour applications générales. Idéal pour les stations d'assemblage, d'inspections qualité et d'emballage
- Couleurs : blanc par défaut. Pour définir une autre couleur, ajoutez -BA, pour noir, ou -GB, pour gris, à la fin du numéro de produit. Ex. : WS16-6024A-BA, pour un dessus noir
- Dotés de rebords adoucis, avec une bande de chant en PVC 1/8" sur tout le contour, pour une finition soignée et durable
- Apparence soignée
- Facile à nettoyer
- Épaisseur: 1 1/2"



DESSUS DISSIPATIF WS17



- Dessus pour applications électroniques. Idéal pour les stations d'assemblage ou d'inspections électroniques
- Couleur: Blanc
- Dotés de rebords adoucis, avec une bande de chant en PVC 1/8" sur tout le contour, pour une finition soignée et durable
- Apparence soignée
- Facile à nettoyer
- Dissipe les charges risquant d'endommager les composantes électroniques
- Résistance point à point et d'un point à la mise à la terre entre 10⁶ et 10⁹ Ω
- Conforme au standard ESD-S4 1-1997
- Épaisseur: 1 1/2"

NOTE: Les accessoires de mise à la terre sont vendus séparément, voir page 35.

DIMENSIONS		TYPES DE DESSUS						
L	P	STRATIFIÉ ACRYLIQUE/PVC	BOIS LAMELLÉ	STRATIFIÉ	DISSIPATIF	ACIER AVEC CAOUTCHOUC	ACIER INOXYDABLE	ACIER PEINT
18"	21"		WS14-1821A	WS16-1821-__		RC32-1821-01	RC35-1821	RC37-1821
	27"		WS14-1827A	WS16-1827-__		RC32-1827-01	RC35-1827	RC37-1827
36"	21"	WS08-3621	WS14-3621A	WS16-3621-__	WS17-3621	RC32-3621-01	RC35-3621	RC37-3621
	27"	WS08-3627	WS14-3627A	WS16-3627-__	WS17-3627	RC32-3627-01	RC35-3627	RC37-3627
54"	21"	WS08-5421	WS14-5421A	WS16-5421-__	WS17-5421	RC32-5421-01	RC35-5421	RC37-5421
	27"	WS08-5427	WS14-5427A	WS16-5427-__	WS17-5427	RC32-5427-01	RC35-5427	RC37-5427

ACCESSOIRES

ACCESSOIRES DE DESSUS

TABLETTE ESCAMOTABLE RC00



- Capacité de 50 lb (poids uniformément réparti)
- Comporte une surface de protection en caoutchouc
- Peut recevoir des rebords RC01, optionnels

N° DE PRODUIT	L x P
RC00-152101	15" x 21"
RC00-152701	15" x 27"

REBORDS POUR TABLETTE ESCAMOTABLE RC01



- Utilisez le rebord de 15" pour le devant ou l'arrière de la tablette
- Utilisez le rebord de 21" ou 27" pour les côtés
- Hauteur: 1"

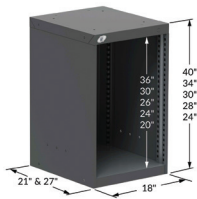
N° DE PRODUIT	LARGEUR
RC01-15	15"
RC01-21	21"
RC01-27	27"



CAISSONS ET PORTES

CAISSON DE CABINET COMPACT L

LA30



352-356

- Obtenez un éventail complet de possibilités pour créer un espace de travail sur mesure
- Peut recevoir des tiroirs, des tablettes et des portes
- Les caissons sont munis de débouchures :
 - Sur le dessus : pour permettre la super position d'une unité de tiroir LD75
 - Sur les côtés : pour permettre l'assemblage de cabinets côte à côte
- Requiert un chariot LB93 pour un cabinet mobile simple ou des bases pour roulettes LB96 pour cabinet double ou triple
- Choix de quatre verrouillages :
 - L3 pour une serrure à clé, LP pour une serrure avec morillon, L50 pour une serrure à code digital ou L100 pour une serrure intelligente

N° DE PRODUIT	L x P x H
LA30-182124__	18" x 21" x 24"
LA30-182128__	18" x 21" x 28"
LA30-182130__	18" x 21" x 30"
LA30-182134__	18" x 21" x 34"
LA30-182140__	18" x 21" x 40"
LA30-182724__	18" x 27" x 24"
LA30-182728__	18" x 27" x 28"
LA30-182730__	18" x 27" x 30"
LA30-182734__	18" x 27" x 34"
LA30-182740__	18" x 27" x 40"

NOTE: Les transpondeurs NFC ne sont pas inclus avec la serrure intelligente, ils doivent être commandés séparément (paquet de 5).
[Voir page 356.](#)

PORTE INTÉGRÉE

LB30



352-356

- Poignée encastrée en plastique de couleur noire
- S'installe à gauche en usine, mais peut être installée à droite sur demande
- Une tablette LB24 doit être commandée comme surface de rangement pour les portes qui sont installées au dessus d'un tiroir ou d'une autre porte
- Choix de quatre verrouillages :
 - L3 pour une serrure à clé, LP pour une serrure avec morillon, L50 pour une serrure à code digital ou L100 pour une serrure intelligente

N° DE PRODUIT	L x H
LB30-1812__	18" x 12"
LB30-1818__	18" x 18"
LB30-1820__	18" x 20"
LB30-1824__	18" x 24"
LB30-1826__	18" x 26"
LB30-1830__	18" x 30"
LB30-1836__	18" x 36"

NOTE: Les transpondeurs NFC ne sont pas inclus avec la serrure intelligente, ils doivent être commandés séparément (paquet de 5).

[Voir page 356.](#)

TIROIR COMPACT L

LF31



Un mécanisme de sécurité B sur le tiroir et/ou L3 sur le caisson est obligatoire pour les applications mobiles.



352

- Capacité de 100 lb, ouverture à 100%
- Grand choix d'accessoires offerts pour s'adapter à vos besoins de rangement
- Coulisses à billes de précision incluses
- Installation facile par accrochage
- Pour les propositions de tiroirs avec compartimentation, [voir pages 29-30](#)
- Hauteurs de tiroirs disponibles: 03", 04", 05", 06", 08" et 12"
- Se commande en ajoutant la hauteur du tiroir au numéro. Ex.: LF31-182106
- Pour une serrure à clé sur le tiroir, complétez le numéro de produit par L3. Le mécanisme est couvert par un boîtier en acier galvanisé et prend un espace de 3" L x 1" P à l'intérieur du tiroir. Ex.: LF31-182704L3
- Pour un mécanisme de blocage fermé sur le tiroir, complétez le numéro de produit par B. Ex.: LF31-182103B

N° DE PRODUIT	L x P	DIM. INTÉRIEURES
LF31-1821__	18" x 21"	15" x 18"
LF31-1827__	18" x 27"	15" x 24"

TABLETTE

LB24



- Permet le rangement de matériel volumineux
- Munie de rebord sur les côtés et l'arrière
- Ajustable en hauteur à tous les 1" c/c
- Supporte jusqu'à 100 lb de charge uniformément répartie
- 2 versions de tablettes possibles tout dépendant si le caisson est muni d'un système de verrouillage central
- Fait en acier galvanisé
- Se commande en ajoutant la profondeur du caisson, 21" ou 27"

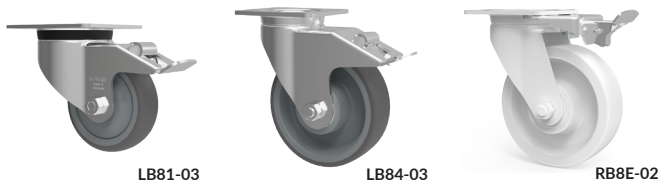
N° DE PRODUIT	POUR LA30
LB24-18__01	avec L3/LP/L50 sur le caisson
LB24-18__02	sans L3/LP/L50 sur le caisson



MOBILITÉ

ROULETTES

LB81 / LB84 / RB8E



LB81-03

LB84-03

RB8E-02

- Vendues par paires
- Choix de 3 types de roulettes : fixes, pivotantes, pivotantes avec frein intégral (sur la roue et le pivot)
- Bande en polyuréthane ne marquant pas les planchers
- Qualité industrielle supérieure

N° DE PRODUIT	TYPE DE ROULETTES	CAPACITÉ	HAUTEUR	
			ROUE	TOTAL
LB81-01	Fixes	440 lb	4"	5 1/8"
LB81-02	Pivotantes	440 lb	4"	5 1/8"
LB81-03	Pivotantes avec frein total	440 lb	4"	5 1/8"
LB84-01	Fixes	1100 lb	6"	7 1/2"
LB84-02	Pivotantes	1100 lb	6"	7 1/2"
LB84-03	Pivotantes avec frein total	1100 lb	6"	7 1/2"
RB8E-02	Pédales de blocage directionnel (x2)			

NOTE: Pour utilisation avec un cabinet compact L, requièrent un chariot LB93 ou une base pour roulettes LB96, voir page 65.

ROULETTES SILENCIEUSES

LB8C / LB8D



LB8C-03

LB8D-03

- Vendues par paires
- Offrent une douceur de roulement et sont silencieuses
- Choix de 2 types de roulettes : fixes et pivotantes avec frein intégral (sur la roue et le pivot)
- Bande en polyuréthane de couleur bleue avec dureté élevée, silencieuse et facilitant les déplacements
- Qualité industrielle supérieure

N° DE PRODUIT	TYPE DE ROULETTES	CAPACITÉ	HAUTEUR	
			ROUE	TOTAL
LB8C-01	Silencieuses et fixes	660 lb	4"	5 1/8"
LB8C-03	Silencieuses, pivotantes et avec frein total	660 lb	4"	5 1/8"
LB8D-01	Silencieuses et fixes	1100 lb	6"	7 1/2"
LB8D-03	Silencieuses, pivotantes et avec frein total	1100 lb	6"	7 1/2"

NOTE: Pour utilisation avec un cabinet compact L, requièrent un chariot LB93 ou une base pour roulettes LB96, voir page 65.

CHARIOT CABINET SIMPLE

LB93

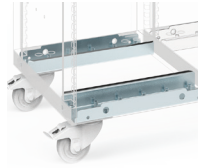


- Permet l'installation de roulettes sous un cabinet simple
- Se fixe sous les cabinets sans base
- Compatible avec les roulettes de 4" et 6" (vendues séparément)

N° DE PRODUIT	L x P
LB93-1821	18" x 21"
LB93-1827	18" x 27"

BASE POUR ROULETTES

LB96



- Permet l'installation de roulettes sous des cabinets jumelés doubles ou triples
- Une base comprend deux supports (un avant et un arrière), commandez deux bases pour un cabinet double et trois bases pour un cabinet triple
- Se fixe sous les cabinets sans base;
- Compatible avec roulettes de 4" et 6" (vendues séparément)

N° DE PRODUIT
LB96-18



Les cabinets mobiles doivent être chargés uniformément pour éviter qu'ils ne basculent lorsqu'on ouvre un tiroir.

POIGNÉE DE DÉPLACEMENT (CÔTÉ)

RB90



- Se fixe sur le côté des cabinets doubles ou triples: veuillez spécifier le côté (gauche ou droit)
- Aluminium anodisé avec embouts robustes en plastique
- Surface à prise large pour faciliter les manoeuvres de virage du cabinet

N° DE PRODUIT	P RÉELLE	POUR CABINET
RB90-21	18"	21" P
RB90-27	24"	27" P

POIGNÉES DE DÉPLACEMENT (AVANT)

RB92



- Vendues par paires
- Se fixent sur le devant des cabinets simples de 18" de largeur
- Plastique résistant de couleur noire

N° DE PRODUIT
RB92-01

NOTE: Non compatible avec la serrure à code digital L50 et la serrure intelligente L100.

