



INDEX	PAGE(S)
Station informatique	300
Propositions	301 - 305
Composantes	306 - 319

STATION INFORMATIQUE

Nos nombreux produits et accessoires vous permettent de créer la station informatique qui répond à vos besoins et à votre réalité.

Que vous ayez besoin d'un poste informatique muni d'une surface de travail, de rangement, ou encore d'un simple poste de consultation, nous avons la solution qui vous convient!

Nos produits sont conçus pour convenir au milieu industriel (plancher de production, emballage, entretien et réparation, usinage, etc.), mais leur design esthétique permet également de les utiliser dans les espaces de bureaux (laboratoire, environnement électronique, milieu informatique, etc.).

POSTE DE TRAVAIL

Voici quelques-unes des options de postes de travail. Veuillez consulter la section « Table de travail - WS/EW » pour les différents accessoires et configurations possibles, [voir pages 165-180](#).

POSTE DE TRAVAIL INFORMATIQUE AVEC SUPPORT À ORDINATEUR



EC3006C

N° DE PRODUIT	L×P×H
EC3006C	60"×30"×58"

- 1 structure de table double EW
- 2 supports pour boîtes en plastique
- 8 boîtes en plastique
- 1 tablette inclinable
- 2 diviseurs partiels
- 1 support pour moniteur
- 1 dossier d'énergie avec 6 prises 15A
- 1 dossier de finition
- 1 dessus en bois lamellé
- 1 support à ordinateur
- 1 support à clavier ajustable
- 1 patte ouverte
- 1 cabinet compact L avec base de 4"

POSTE DE TRAVAIL INFORMATIQUE AVEC SUPPORT À MONITEUR ET CLAVIER



EC3129C

N° DE PRODUIT	L×P×H
EC3129C	60"×30"×80"

- 1 structure de table double EW
- 1 panneau d'accrochage
- 1 paquet de 10 crochets
- 1 tablette inclinable
- 3 diviseurs partiels
- 1 support pour moniteur et clavier
- 1 support pour boîte en plastique
- 4 boîtes en plastique
- 1 dossier d'énergie avec 6 prises 15A
- 1 dossier de finition sans perforation
- 1 dessus en bois lamellé
- 1 patte ouverte
- 1 cabinet compact L avec base de 4"

POSTE DE TRAVAIL AVEC SUPPORT À TABLETTE



EC3123C

N° DE PRODUIT	L×P×H
EC3123C	60"×30"×80"

- 1 structure de table double EW
- 1 paire de supports aériens cantilever
- 1 luminaire DEL pour poste de travail
- 1 caisson de rangement avec porte
- 2 tablettes inclinables
- 4 diviseurs partiels
- 1 lampe de travail DEL avec loupe
- 1 panneau pour boîte en plastique
- 6 boîtes en plastique
- 1 support pour tablette électronique
- 1 dossier d'énergie avec 5 prises 15A et 2 prises USB (A et C)
- 1 dossier de finition sans perforation
- 1 dessus en stratifié
- 1 patte ouverte
- 1 cabinet compact L avec base de 4"

PROPOSITIONS

STATIONS AUTOPORTANTES

Voici quelques-unes des options de stations autoportantes. Veuillez consulter la section « Table de travail - WS/EW », voir pages 167-180, pour les différents accessoires possibles.

MODÈLE DÉCENTRÉ



EMA4031

N° DE PRODUIT	L×P×H
EMA4031	30"×27"×85"

- 1 structure autoportante EM décentrée de 84"
- 1 tablette inclinable
- 2 diviseurs partiels
- 1 panneau d'accrochage
- 1 paquet de 10 crochets
- 1 support pour moniteur, clavier et souris
- 1 porte-document avec bras
- 1 support pour boîtes en plastique
- 3 boîtes en plastique
- 1 tablette de fond avec tapis

MODÈLE CENTRÉ



EMA3051

N° DE PRODUIT	L×P×H
EMA3051	30"×27"×85"

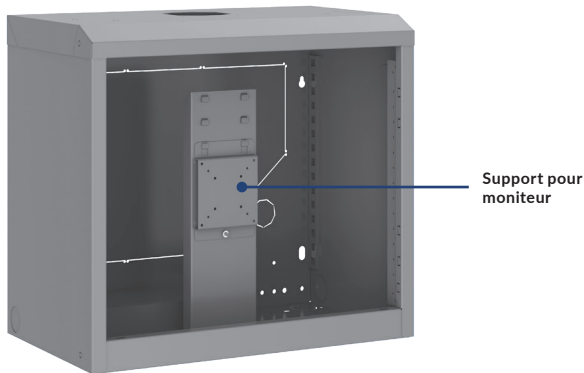
- 1 structure autoportante EM centrée de 84"
- 2 supports aérien cantilever
- 2 luminaires DEL de poste de travail
- 2 panneaux d'accrochage
- 1 paquet de 10 crochets
- 2 plateaux pour ordinateurs portables
- 2 supports pour boîtes en plastique
- 6 boîtes en plastique
- 1 porte document
- 2 tablettes inclinables
- 1 tablette de fond avec tapis

CABINET INFORMATIQUE MURAL

Notre cabinet mural pour ordinateur représente une alternative de choix au cabinet informatique conventionnel. En fonction de vos besoins, vous pouvez le choisir avec ou sans porte, ainsi qu'avec ou sans support à clavier.



CABINET INFORMATIQUE MURAL AVEC CHOIX DE CONFIGURATIONS



- Dimension du cabinet: 24" L x 14" P x 21" H
- Dimension de la surface en polycarbonate: 18 $\frac{7}{8}$ " L x 14 $\frac{1}{8}$ " H
- Surface utilisable du support: 22 $\frac{1}{2}$ " L x 14 $\frac{1}{2}$ " P
- Compatible avec les moniteurs qui respectent les standards VESA 50, 75 et 100

N° DE PRODUIT	TYPE
R5MCA-2450	Caisson mural seulement
R5MCA-2451	Caisson mural avec porte en polycarbonate
R5MCA-2452	Caisson mural avec support à clavier et souris
R5MCA-2453	Caisson mural avec porte en polycarbonate et support à clavier et souris
R5MCA-2454	Caisson mural avec porte escamotable et support à ordinateur portable

NOTES: Le caisson mural inclut le support pour moniteur.
Le modèle R5MCA-2454 est vendu sans le ventilateur ni la barre à prises électriques.



352

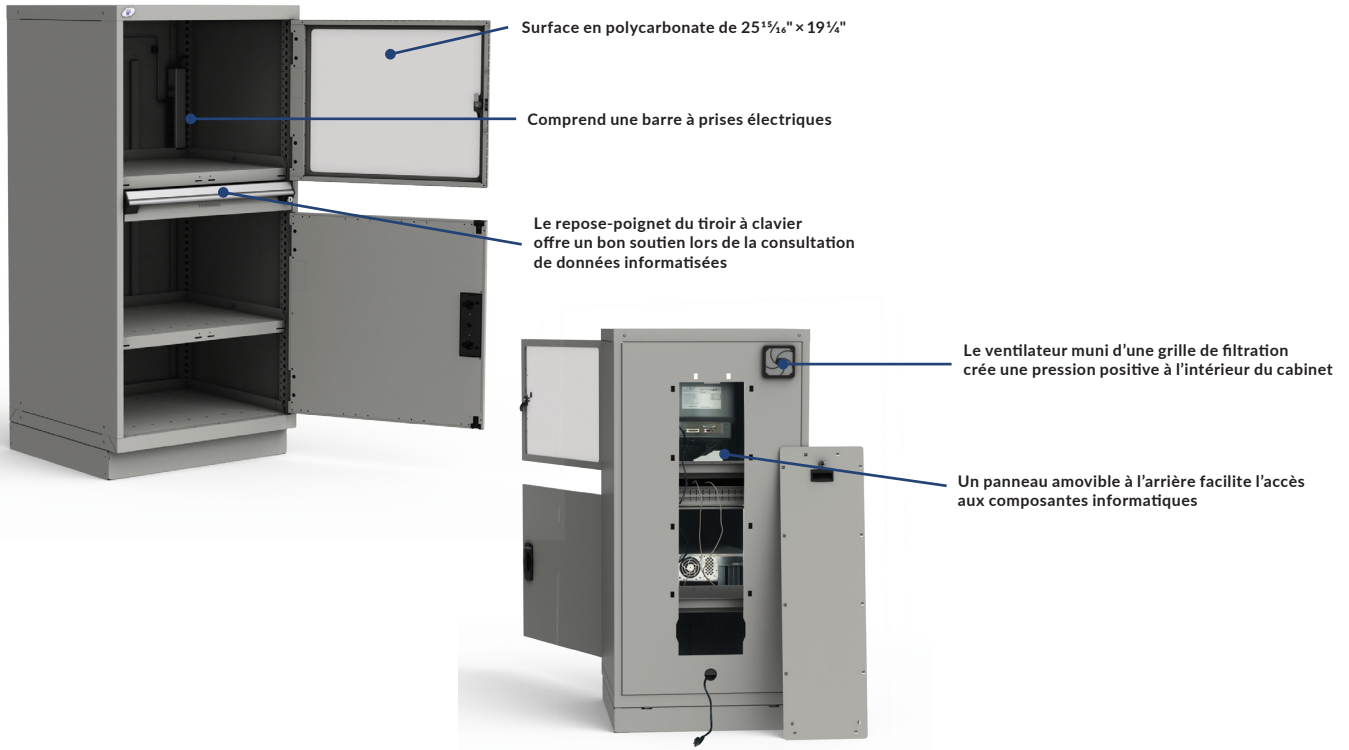


NOTE: Le support RD47 peut également être installé sous un caisson RD02 et être utilisé pour un portable.

PROPOSITIONS

CABINET INFORMATIQUE

Le cabinet informatique Rousseau assure une protection du matériel informatique. Le ventilateur avec filtre favorise l'évacuation de la chaleur.



CABINET INFORMATIQUE AVEC UNE TABLETTE AJUSTABLE

Fixe



R5JDG-5801

- 1 caisson de cabinet informatique avec panneau d'accès arrière
- 1 tablette (pour moniteur)
- 1 tiroir à clavier
- 1 rehausseur de clavier
- 1 tablette (pour imprimante)
- 1 tablette (pour ordinateur)
- 1 porte en polycarbonate pour écran
- 1 porte simple intégrée

Le cabinet fixe comprend:

- 1 base en retrait (accès avant)
- 1 cache-base arrière

Le cabinet mobile comprend:

- 2 roulettes de 4" fixes
- 2 roulettes de 4" pivotantes avec frein total

Mobile



R5JDG-5821

MODÈLE	N° DE PRODUIT	L x P x H
Fixe	R5JDG-5801	30" x 27" x 62"
Mobile	R5JDG-5821	30" x 27" x 63 ¹ / ₄ "



352

CABINET INFORMATIQUE AVEC UNE TABLETTE COULISSANTE

Fixe



R5JDG-5815

- 1 caisson de cabinet informatique avec panneau d'accès arrière
- 1 tablette (pour moniteur)
- 1 tiroir à clavier
- 1 rehausseur de clavier
- 1 tablette coulissante accès avant (pour imprimante)
- 1 tablette (pour ordinateur)
- 1 porte en polycarbonate pour écran
- 1 porte simple intégrée

Le cabinet fixe comprend :

- 1 base en retrait (accès avant)
- 1 cache-base arrière

Le cabinet mobile comprend :

- 2 roulettes de 4" fixes
- 2 roulettes de 4" pivotantes avec frein total

Mobile



R5JDG-5837

MODÈLE	N° DE PRODUIT	L x P x H
Fixe	R5JDG-5815	30" x 27" x 62"
Mobile	R5JDG-5837	30" x 27" x 63 1/4"



352

CABINET INFORMATIQUE AVEC DEUX TABLETTES COULISSANTES

Fixe



R5JDG-5819

- 1 caisson de cabinet informatique avec panneau d'accès arrière
- 1 tablette (pour moniteur)
- 1 tiroir à clavier
- 1 rehausseur de clavier
- 1 tablette coulissante accès avant (pour imprimante)
- 1 tablette coulissante accès avant (pour ordinateur)
- 1 porte en polycarbonate pour écran
- 1 porte simple intégrée

Le cabinet fixe comprend :

- 1 base en retrait (accès avant)
- 1 cache-base arrière

Le cabinet mobile comprend :

- 2 roulettes de 4" fixes
- 2 roulettes de 4" pivotantes avec frein total

Mobile



R5JDG-5839

MODÈLE	N° DE PRODUIT	L x P x H
Fixe	R5JDG-5819	30" x 27" x 62"
Mobile	R5JDG-5839	30" x 27" x 63 1/4"



352

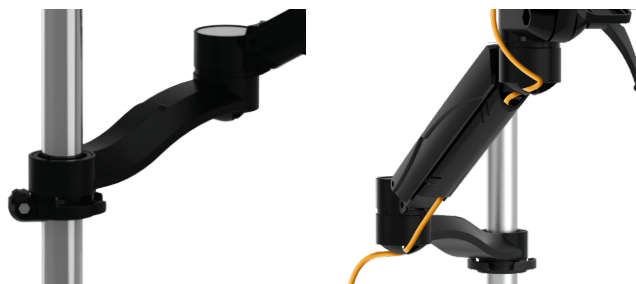
COMPOSANTES

POUR SURFACES DE TRAVAIL R ET WS

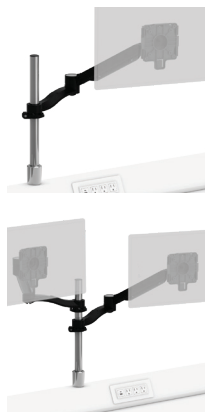
Tous les modèles présentés incluent les caractéristiques suivantes :

- S'installent sur la surface de travail avec le module de finition pour support informatique RC68 ou RC69, ne s'installent pas directement sur le caisson
- Compatibles avec les surfaces de travail RC35, RC37, WS08, WS14 et WS16
- Tous les supports sont munis d'un poteau de 18" de hauteur
- Le dessus doit dépasser à l'arrière de 1 ½"
- Ergonomie maximale

GESTION FACILE DES FILS



SUPPORT POUR MONITEUR



- Peut supporter la majorité des moniteurs d'un maximum de 21" offerts sur le marché
- Le positionnement pour l'ancrage de l'écran respecte les standards VESA 75 et 100
- Inclut un ou deux bras ajustable(s) en hauteur avec articulation double
- Le bras à articulation double multiplie les possibilités d'ajustements

- Permet l'inclinaison et la rotation de l'écran
- Un support pour un ou deux écran(s) peut être commandé
- Le bras est muni d'un espace pour la gestion du filage
- Permet un ajustement en hauteur, sans outils
- Capacité: 20 lb
- Couleur: Noir

N° DE PRODUIT	POUR
RC59-03	Un écran
RC59-04	Deux écrans

SUPPORT POUR PORTABLE



- Peut servir à soutenir un ordinateur portable, un appareil électronique ou tout autre objet
- Surface utilisable du plateau : 19"L x 14"P
- Inclut un bras ajustable en hauteur avec articulation double
- Le bras à articulation double multiplie les possibilités d'ajustements

- Le plateau est muni de rebords sur les côtés et à l'arrière de ½"H
- Permet l'inclinaison et la rotation du plateau
- Le bras est muni d'un espace pour la gestion du filage
- Permet un ajustement en hauteur, sans outils
- Capacité: 20 lb
- Couleur: Noir

N° DE PRODUIT
RC59-42

SUPPORT POUR CLAVIER, SOURIS ET MONITEUR



- Sert à soutenir un moniteur, un clavier et une souris
- Peut supporter la majorité des moniteurs d'un maximum de 21" offerts sur le marché
- Le positionnement pour l'ancrage de l'écran respecte les standards VESA 75 et 100
- Surface utilisable du support à clavier: 23 ¾"L x 8 ½"P

- Inclut un bras ajustable en hauteur avec articulation simple
- Permet l'inclinaison et la rotation de l'écran et du support à clavier
- Le bras est muni d'un espace pour la gestion du filage
- Permet un ajustement en hauteur, sans outils
- Capacité: 14 lb
- Couleur: Noir

N° DE PRODUIT
RC59-21

SUPPORT POUR TABLETTE ÉLECTRONIQUE



- Peut supporter la majorité des tablettes électroniques offertes sur le marché
- Les attaches et la surface du support sont munies d'un revêtement antidérapant pour assurer la stabilité de la tablette
- Formats de tablette compatibles:
 - petit format: de 7 ¾" à 10" de largeur
 - grand format: de 9 ¾" à 12 ¼" de largeur
- Inclut un bras ajustable en hauteur avec articulation double

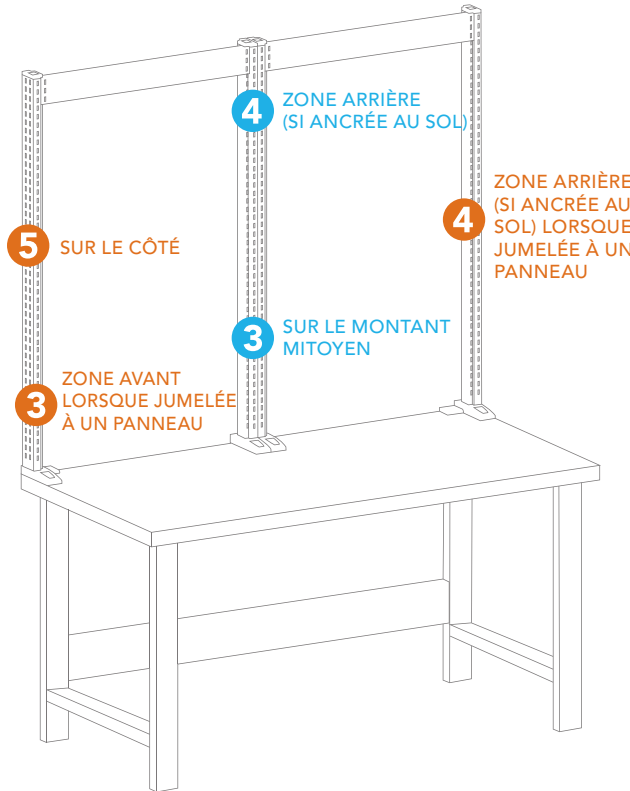
- Le bras à articulation double multiplie les possibilités d'ajustements
- Permet l'inclinaison et la rotation de la tablette
- Le bras est muni d'un espace pour la gestion du filage
- Permet un ajustement en hauteur, sans outils
- Capacité: 14 lb
- Couleur: Noir

N° DE PRODUIT	VERSION
RC59-62-01	Petit format
RC59-62-02	Grand format

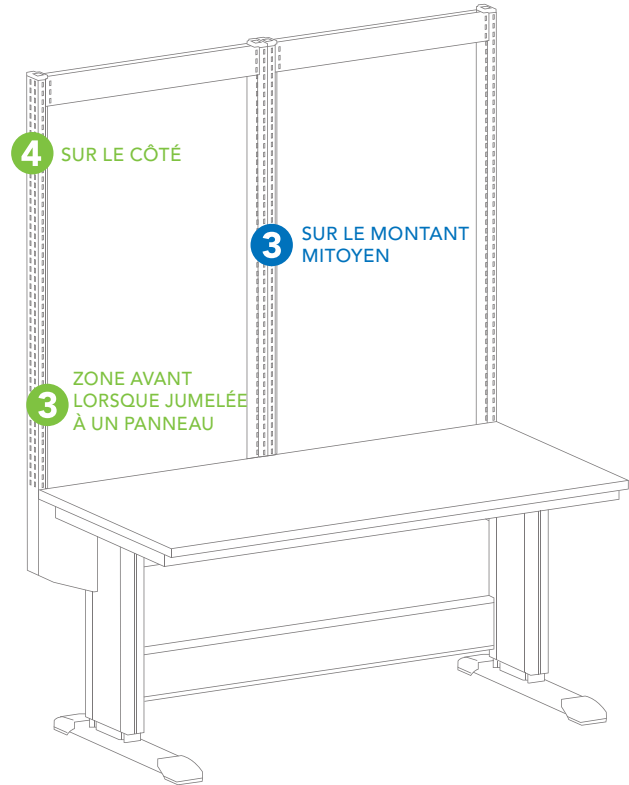
POSITIONS POSSIBLES POUR LES BRAS INFORMATIQUES

Référez-vous aux sections correspondantes du catalogue pour plus de détails sur les zones et leurs emplacements.

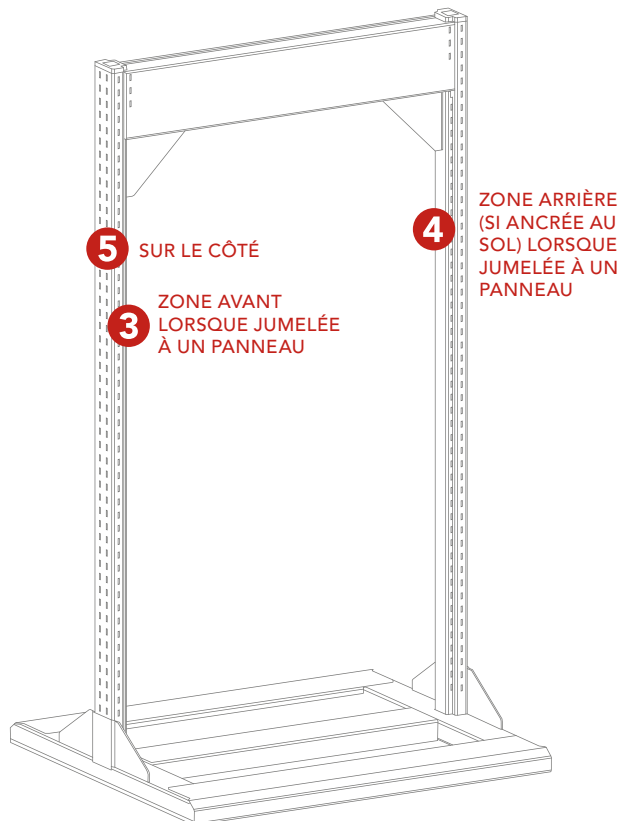
TABLE DE TRAVAIL WS/EW



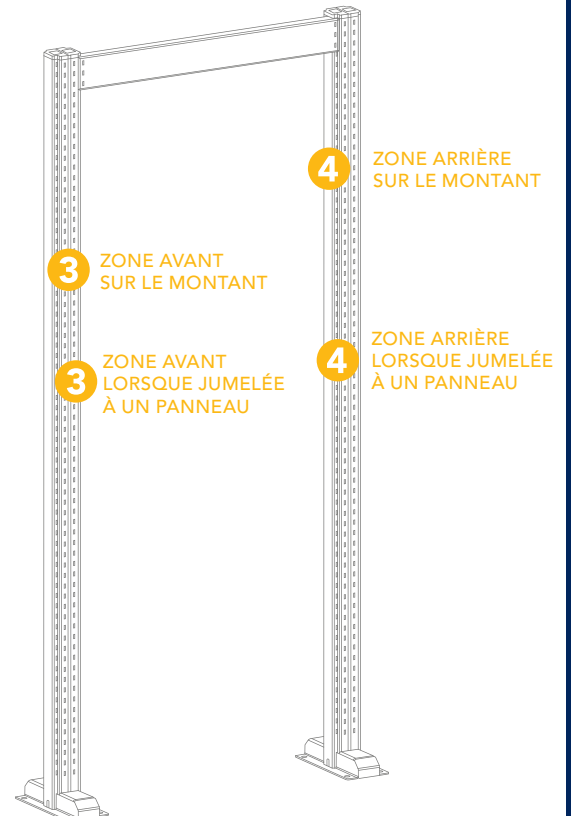
POSTE DE TRAVAIL AJUSTABLE ELEVATEK



STATION AUTOPORTANTE

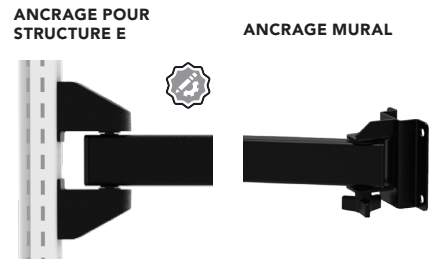
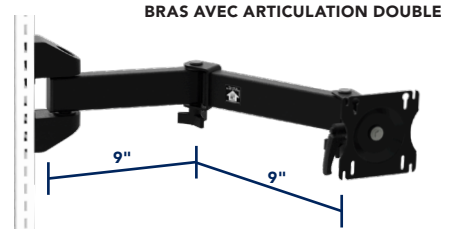
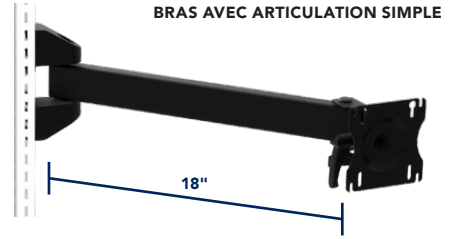


STRUCTURE VERTICALE 5S

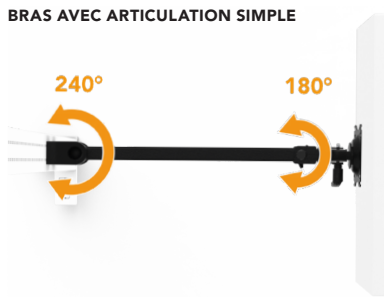


COMPOSANTES

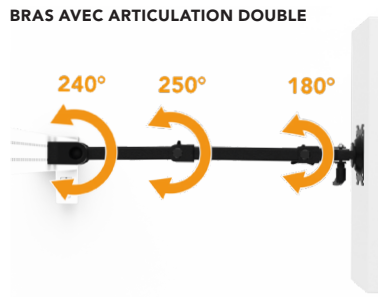
BRAS ARTICULÉS ROBUSTES



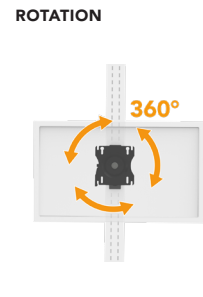
AJUSTEMENTS POSSIBLES



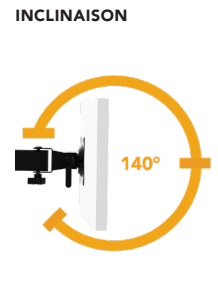
Vue de haut sur montant E



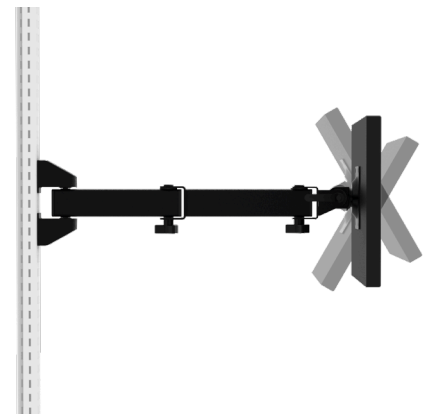
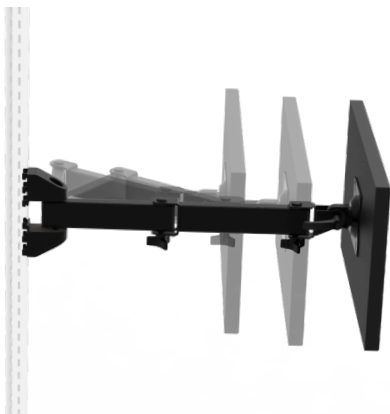
Vue de haut sur montant E



Vue de face sur montant E



Vue de côté sur montant E



POUR MONTANTS SÉRIE E ET APPLICATION MURALE

Pour connaître les zones d'accrochage des bras articulés robustes, [voir page 307](#).

SUPPORT POUR PORTABLE



- Peut servir à soutenir un ordinateur portable, un appareil électronique ou tout autre objet
- Surface utilisable du plateau: 19"L x 14"P
- Le bras à articulation double multiplie les possibilités d'ajustements

- Permet l'inclinaison et la rotation du plateau
- Le plateau est muni de rebords sur les côtés et à l'arrière de 1/2"H
- Couleur: Noir

BRAS ARTICULÉ	POUR MONTANT E	MURAL	CAPACITÉ
Simple	EA60-41	EA65-41	50 lb
Double	EA60-42	EA65-42	

SUPPORT POUR MONITEUR

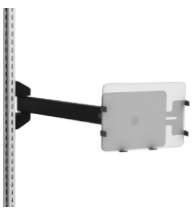


- Peut supporter la majorité des moniteurs offerts sur le marché
- Le positionnement pour l'ancrage de l'écran respecte les standards VESA 75 et 100
- Le bras à articulation double multiplie les possibilités d'ajustements

- Permet l'inclinaison et la rotation de l'écran
- Couleur: Noir

BRAS ARTICULÉ	POUR MONTANT E	MURAL	CAPACITÉ
Simple	EA60-01	EA65-01	50 lb
Double	EA60-02	EA65-02	

SUPPORT POUR TABLETTE ÉLECTRONIQUE



- Peut supporter la majorité des tablettes électroniques offertes sur le marché
- Les attaches et la surface du support sont munies d'un revêtement antidérapant pour assurer la stabilité de la tablette
- Formats de tablette compatibles:
 - petit format: 7 5/8" à 10" de largeur
 - grand format: 9 7/8" à 12 1/4" de largeur

- Le bras à articulation double multiplie les possibilités d'ajustements
- Permet l'inclinaison et la rotation de la tablette
- Couleur: Noir

BRAS ARTICULÉ	FORMAT DE TABLETTE	POUR MONTANT E	MURAL	CAPACITÉ
Simple	Petite	EA60-61-01	EA65-61-01	50 lb
	Grande	EA60-61-02	EA65-61-02	
Double	Petite	EA60-62-01	EA65-62-01	
	Grande	EA60-62-02	EA65-62-02	

SUPPORT POUR CLAVIER ET SOURIS



- Sert à soutenir un clavier et une souris
- Surface utilisable du support à clavier: 23 3/8"L x 8 1/2"P
- Le bras à articulation double multiplie les possibilités d'ajustements

- Permet l'inclinaison et la rotation du support à clavier
- Couleur: Noir

BRAS ARTICULÉ	POUR MONTANT E	MURAL	CAPACITÉ
Simple	EA60-31	EA65-31	50 lb
Double	EA60-32	EA65-32	

SUPPORT POUR MONITEUR, CLAVIER ET SOURIS

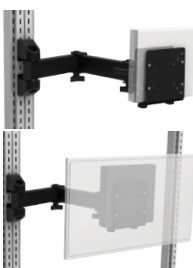


- Sert à soutenir un moniteur, un clavier et une souris
- Peut supporter la majorité des moniteurs offerts sur le marché
- Le positionnement pour l'ancrage de l'écran respecte les standards VESA 75 et 100
- Surface utilisable du support à clavier: 23 3/8"L x 8 1/2"P

- Le bras à articulation double multiplie les possibilités d'ajustements
- Permet l'inclinaison et la rotation de l'écran
- Couleur: Noir

BRAS ARTICULÉ	POUR MONTANT E	MURAL	CAPACITÉ
Simple	EA60-21	EA65-21	50 lb
Double	EA60-22	EA65-22	

SUPPORT POUR PETIT ORDINATEUR



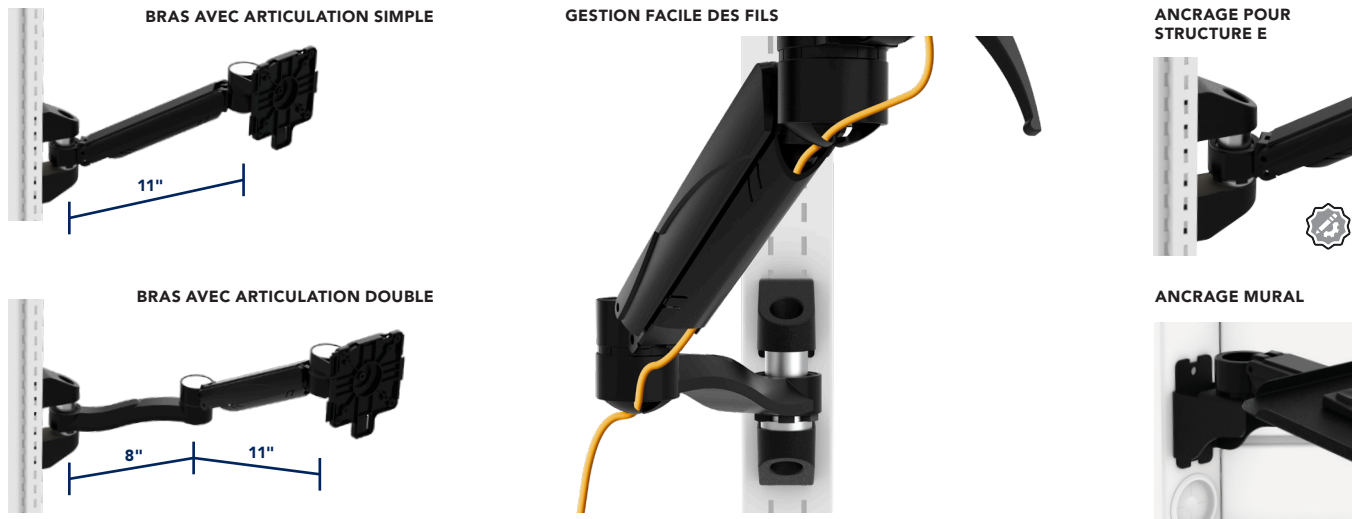
- Sert à soutenir un petit ordinateur (client léger / Thin Client) et un moniteur
- Peut supporter la majorité des moniteurs offerts sur le marché
- Le support s'ajuste pour les ordinateurs de 1 3/4" à 2" de large
- Le bras à articulation double multiplie les possibilités d'ajustements

- Le positionnement pour l'ancrage de l'écran respecte les standards VESA 50, 75 et 100
- Couleur: Noir

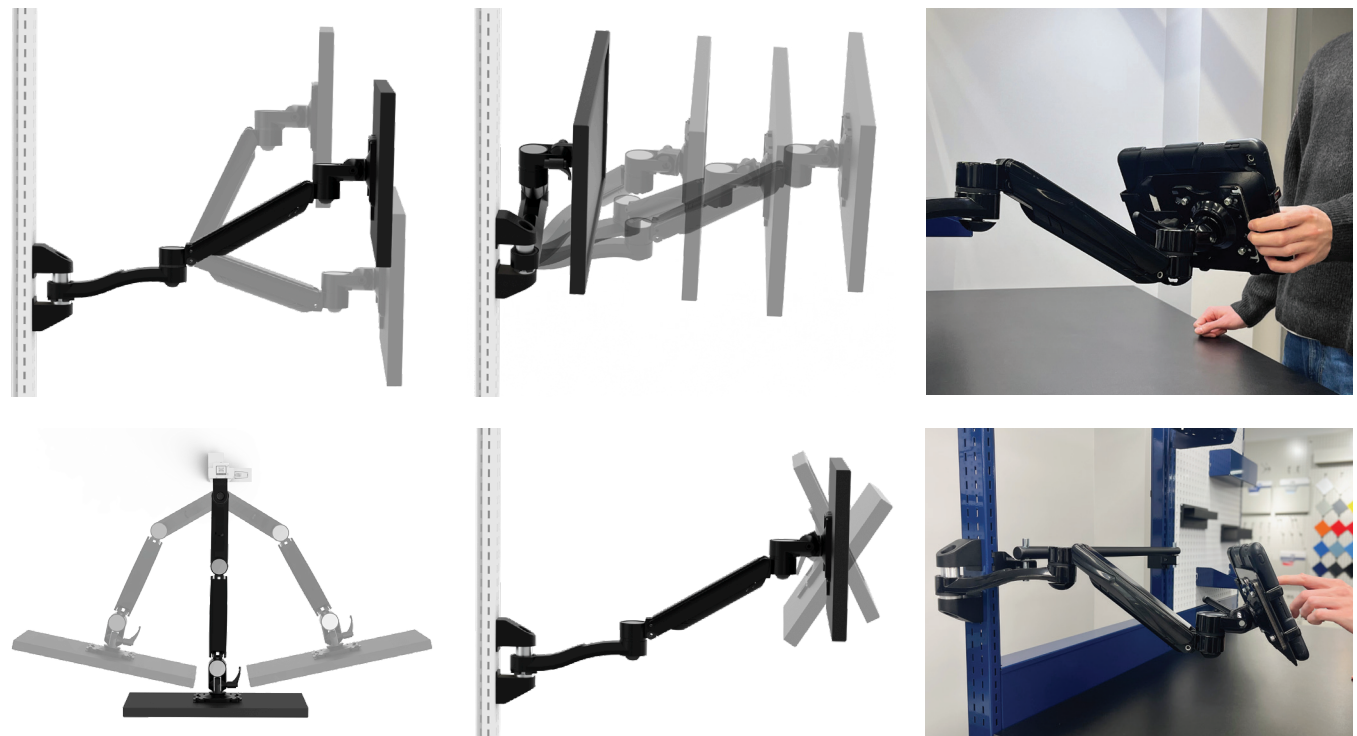
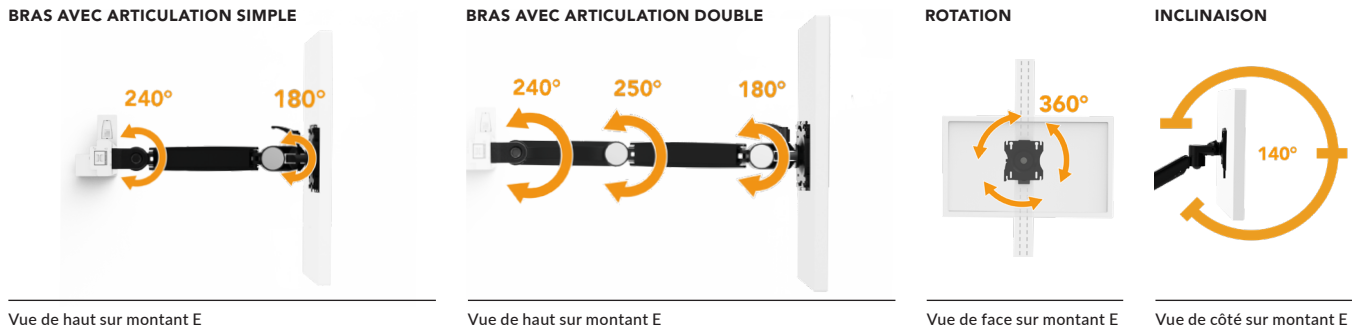
BRAS ARTICULÉ	POUR MONTANT E	MURAL	CAPACITÉ
Simple	EA60-51	EA65-51	10 lb
Double	EA60-52	EA65-52	

COMPOSANTES

BRAS ARTICULÉS AVEC AJUSTEMENT EN HAUTEUR



AJUSTEMENTS POSSIBLES



POUR MONTANTS SÉRIE E , APPLICATION MURALE ET HUCHE TEKZONE

Pour connaître les zones d'accrochage des bras articulés ajustables en hauteur, [voir page 307](#).

SUPPORT POUR PORTABLE

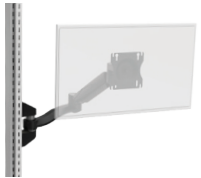


- Peut servir à soutenir un ordinateur portable, un appareil électronique ou tout autre objet
- Surface utilisable du plateau: 19"L x 14"P
- Le bras à articulation double multiplie les possibilités d'ajustements
- Permet l'inclinaison et la rotation du plateau
- Le plateau est muni de rebords sur les côtés et à l'arrière de 1/2"H

- Le bras est muni d'un espace pour la gestion du filage
- Permet un ajustement en hauteur, sans outils
- Couleur: Noir

BRAS ARTICULÉ	POUR MONTANT E	MURAL/TEKZONE	CAPACITÉ
Double	EA61-42	EA64-42	20 lb

SUPPORT POUR MONITEUR

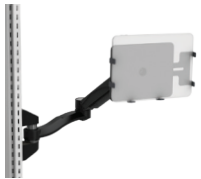


- Peut supporter la majorité des moniteurs d'un maximum de 21" offerts sur le marché
- Le positionnement pour l'ancrage de l'écran respecte les standards VESA 75 et 100
- Le bras à articulation double multiplie les possibilités d'ajustements
- Permet l'inclinaison et la rotation de l'écran

- Le bras est muni d'un espace pour la gestion du filage
- Permet un ajustement en hauteur, sans outils
- Couleur: Noir

BRAS ARTICULÉ	POUR	POUR MONTANT E	MURAL/TEKZONE	CAPACITÉ
Simple	Un écran	EA61-01	EA64-01	20 lb
Double	Un écran	EA61-02	EA64-02	
Double	Deux écrans	EA61-04	-	

SUPPORT POUR TABLETTE ÉLECTRONIQUE



- Peut supporter la majorité des tablettes électroniques offertes sur le marché
- Les attaches et la surface du support sont munies d'un revêtement antidérapant pour assurer la stabilité de la tablette
- Formats de tablette compatibles:
 - petit format: 7 1/2" à 10" de largeur
 - grand format: 9 3/4" à 12 1/4" de largeur
- Le bras à articulation double multiplie les possibilités d'ajustements

- Permet l'inclinaison et la rotation de la tablette
- Le bras est muni d'un espace pour la gestion du filage
- Permet un ajustement en hauteur, sans outils
- Couleur: Noir

FORMAT DE TABLETTE	POUR MONTANT E	MURAL/TEKZONE	CAPACITÉ
Petite	EA61-62-01	EA64-62-01	14 lb
Grande	EA61-62-02	EA64-62-02	

SUPPORT POUR CLAVIER ET SOURIS

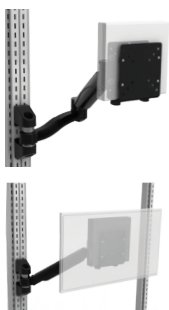


- Sert à soutenir un clavier et une souris
- Surface utilisable du support à clavier: 23 3/8"L x 8 1/2"P
- Le bras à articulation double multiplie les possibilités d'ajustements
- Permet l'inclinaison et la rotation du support à clavier

- Le bras est muni d'un espace pour la gestion du filage
- Permet un ajustement en hauteur, sans outils
- Couleur: Noir

BRAS ARTICULÉ	POUR MONTANT E	MURAL/TEKZONE	CAPACITÉ
Simple	EA61-31	EA64-31	14 lb
Double	EA61-32	EA64-32	

SUPPORT POUR PETIT ORDINATEUR



- Sert à soutenir un petit ordinateur (client léger / Thin Client) et un moniteur
- Peut supporter la majorité des moniteurs offerts sur le marché
- Le support s'ajuste pour les ordinateurs de 1 3/8" à 2" de large.
- Le bras à articulation double multiplie les possibilités d'ajustements

- Le positionnement pour l'ancrage de l'écran respecte les standards VESA 50, 75 et 100
- Le bras est muni d'un espace pour la gestion du filage
- Permet un ajustement en hauteur, sans outils
- Couleur: Noir

BRAS ARTICULÉ	POUR MONTANT E	MURAL/TEKZONE	CAPACITÉ
Simple	EA61-51	EA64-51	10 lb
Double	EA61-52	EA64-52	





POUR SURFACES DE TRAVAIL ELEVATEK

Tous les modèles présentés incluent les caractéristiques suivantes :

- S'installent dans le dossier EU44, pour installation directement sur le dessus ElevaTek, consulter le guide d'assemblage E37
- Compatibles avec les surfaces de travail ES08, ES10, ES12, ES14, ES16, ES17 et ES20
- Tous les supports sont munis d'un poteau de 18" de hauteur
- Ergonomie maximale



GESTION FACILE DES FILS



SUPPORT POUR PORTABLE



- Peut servir à soutenir un ordinateur portable, un appareil électronique ou tout autre objet
- Surface utilisable du plateau: 19"L x 14"P
- Le bras à articulation double multiplie les possibilités d'ajustements
- Permet l'inclinaison et la rotation du plateau
- Le plateau est muni de rebords sur les côtés et à l'arrière de 1/2"H

- Le bras est muni d'un espace pour la gestion du filage
- Permet un ajustement en hauteur, sans outils
- Couleur: Noir

BRAS ARTICULÉ	N° DE PRODUIT	CAPACITÉ
Double	EA62-42	20 lb

SUPPORT POUR MONITEUR



- Peut supporter la majorité des moniteurs d'un maximum de 21" offerts sur le marché
- Le positionnement pour l'ancrage de l'écran respecte les standards VESA 75 et 100
- Le bras à articulation double multiplie les possibilités d'ajustements
- Permet l'inclinaison et la rotation de l'écran

- Le bras est muni d'un espace pour la gestion du filage
- Permet un ajustement en hauteur, sans outils
- Couleur: Noir

BRAS ARTICULÉ	POUR	N° DE PRODUIT	CAPACITÉ
Simple	Un écran	EA62-01	20 lb
Double	Un écran	EA62-02	

SUPPORT POUR TABLETTE ÉLECTRONIQUE



- Peut supporter la majorité des tablettes électroniques offertes sur le marché
- Les attaches et la surface du support sont munies d'un revêtement antidérapant pour assurer la stabilité de la tablette
- Formats de tablette compatibles:
 - petit format: 7 7/8" à 10" de largeur
 - grand format: 9 7/8" à 12 1/4" de largeur

- Le bras à articulation double multiplie les possibilités d'ajustements
- Permet l'inclinaison et la rotation de la tablette
- Le bras est muni d'un espace pour la gestion du filage
- Permet un ajustement en hauteur, sans outils
- Couleur: Noir

FORMAT DE TABLETTE	N° DE PRODUIT	CAPACITÉ
Petite	EA62-62-01	14 lb
Grande	EA62-62-02	

SUPPORT POUR CLAVIER ET SOURIS



- Sert à soutenir un clavier et une souris
- Surface utilisable du support à clavier: 23 3/8"L x 8 1/2"P
- Le bras à articulation double multiplie les possibilités d'ajustements
- Permet l'inclinaison et la rotation du support à clavier

- Le bras est muni d'un espace pour la gestion du filage
- Permet un ajustement en hauteur, sans outils
- Couleur: Noir

BRAS ARTICULÉ	POUR MONTANT E	CAPACITÉ
Simple	EA62-31	14 lb
Double	EA62-32	

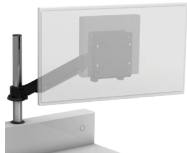


SUPPORT POUR PETIT ORDINATEUR



- Sert à soutenir un petit ordinateur (client léger / Thin Client) et un moniteur
- Peut supporter la majorité des moniteurs offerts sur le marché
- Le support s'ajuste pour les ordinateurs de 1 3/8" à 2" de large
- Le bras à articulation double multiplie les possibilités d'ajustements

- Le positionnement pour l'ancrage de l'écran respecte les standards VESA 50, 75 et 100
- Le bras est muni d'un espace pour la gestion du filage
- Permet un ajustement en hauteur, sans outils
- Couleur: Noir



BRAS ARTICULÉ	POUR MONTANT E	CAPACITÉ
Simple	EA62-51	10 lb
Double	EA62-52	

BRAS SUPPLÉMENTAIRES (SANS POTEAU)

Les bras supplémentaires s'installent sur des poteaux, afin d'ajouter des options:

- Compatibles avec les RC59 et EA62
- Pour connaître les caractéristiques spécifiques à chacun des bras, voir les équivalences du RC59 ([voir page 306](#)) ou EA62 ([voir page 312](#))

N° DE PRODUIT	VERSION
EA63-42	Support pour portable
EA63-01	Support pour moniteur (bras simple)
EA63-02	Support pour moniteur (bras double)
EA63-62-01	Support pour tablette électronique (petite)
EA63-62-02	Support pour tablette électronique (grande)
EA63-31	Support pour clavier et souris (bras simple)
EA63-32	Support pour clavier et souris (bras double)
EA63-51	Support pour petit ordinateur (bras simple)
EA63-52	Support pour petit ordinateur (bras double)



COMPOSANTES

ACCESSOIRES SOUS LA SURFACE DE TRAVAIL WS

SUPPORT POUR CLAVIER COULISSANT

WS90



- Se fixe sous la surface de travail WS ou RC
- Plateau pour souris d'ordinateur, coulissant, à gauche ou à droite selon les besoins
- Surface utilisable: 21½"L x 11¾"P
- Plateau pour souris: 9¾"L x 9¾"P
- Couleur: Noir

N° DE PRODUIT

WS90-01

SUPPORT POUR CLAVIER AJUSTABLE

WS90



- Se fixe sous la surface de travail WS ou RC
- Support avec bras articulé conçu pour le travail assis ou debout
- Inclut:
 - un plateau pour souris d'ordinateur coulissant à gauche ou à droite
 - un repose-paume ergonomique
- Se coulisse sous la surface de travail au besoin
- Construction robuste
- Surface utilisable: 18¾"L x 11¾"P
- Plateau pour souris: 9"L x 8"P
- Couleur: Noir

N° DE PRODUIT

WS90-02

SUPPORT POUR ORDINATEUR



WS92



- Se fixe sous la surface de travail WS ou RC
- Dimensions ordinateur:
 - 13" à 22" de haut
 - 3" à 9" de large
- Couleur: Noir

N° DE PRODUIT

WS92-02

SUPPORT POUR PETIT ORDINATEUR



WS92



- Se fixe sous la surface de travail WS ou RC
- Permet de fixer un ordinateur de petit format (client léger / thin client)
- Dimensions ordinateur:
 - 7 à 9" de haut
 - 1¾ à 2" de large
- Couleur: Noir

N° DE PRODUIT

WS92-03



NOTE: Non compatible avec les postes de travail ajustables ElevaTek.



ACCESSOIRES SOUS LA SURFACE DE TRAVAIL ELEVATEK

SUPPORT POUR CLAVIER ET SOURIS EB70



- Se fixe sur le cadre EF10
- Permet d'utiliser un clavier et une souris
- Surface utilisable: 27"L x 10½"P
- Peut être déplacé latéralement sur le cadre
- Couleur: Noir

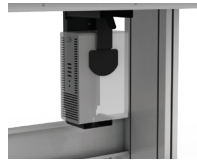
N° DE PRODUIT
EB70-01

NOTE: Non compatible avec ElevaTek 36"L muni d'un système de levage à manivelle EL52.

SUPPORT POUR ORDINATEUR EB72



Avant



Centre / Arrière

- Se fixe sur le cadre EF10
- 3 positions possibles pour l'ordinateur:
 - Avant
 - Centre
 - Arrière
- Peut être déplacé latéralement sur le cadre
- Dimensions ordinateur:
 - 13" à 22" de haut
 - 3" à 9" de large
- Couleur: Noir

N° DE PRODUIT	PROFONDEUR DU DESSUS
EB72-30	30"
EB72-36	36"
EB72-42	42"
EB72-48	48"

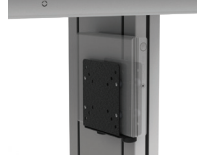
SUPPORT POUR PETIT ORDINATEUR EB74



- Se fixe sur le cadre EF10
- Permet de fixer un ordinateur de petit format (client léger / thin client)
- Peut servir de rangement pour des objets divers
- Peut être déplacé latéralement sur le cadre
- Dimensions ordinateur:
 - 2½" de haut
 - 10" de large
 - 9" de profond
- Couleur: Noir

N° DE PRODUIT
EB74-01

SUPPORT POUR PETIT ORDINATEUR SUR COLONNE EB76



- Se fixe sur les côtés des colonnes de levage EL50, EL52 et EL54
- Permet de fixer un ordinateur de petit format (client léger / thin client)
- Dimensions ordinateur:
 - 1½" à 2" de large
- Couleur: Noir

N° DE PRODUIT
EB76-01



NOTE: Non compatible avec les postes de travail WS/RC.

CABINET INFORMATIQUE

CAISSON INFORMATIQUE AVEC PANNEAU D'ACCÈS

RD31

vue arrière



- Muni d'un ventilateur avec grille de filtration
- Comprend une barre à prises électriques 15A (pour un circuit électrique 15A)
- Pourvu d'un panneau d'accès arrière facilitant l'accès aux composantes informatiques. Comprend une serrure sur le panneau d'accès
- Comporte un passe-fil

- Compatible avec les roulettes de 4" et 6"
- Compatible avec la base de déplacement RA53, la base en retrait RA55 et les bases de rehaussement RB94 et RB95

N° DE PRODUIT	L x P x H
RD31-302758L3	30" x 27" x 58"

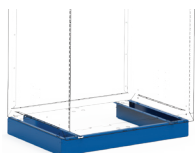
NOTE: Il est fortement suggéré de commander une base de rehaussement (RA55, RB94 ou RB95) pour les applications debout ou pour les personnes de grande taille.



334

BASE EN RETRAIT

RA55



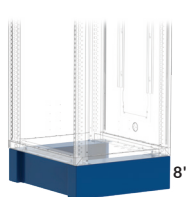
- Conçue principalement pour rehausser le cabinet de 4"
- Est prévue pour le déplacement du cabinet par l'avant avec un chariot élévateur ou un transpalette
- Comporte une façade amovible (cache-base) à l'avant pour améliorer la finition et pour permettre de soulever le cabinet directement par l'avant
- Face avant carrée pour faciliter le nettoyage du plancher
- Peut recevoir le cache-base RA56 à l'arrière en option (le cache-base avant est inclus)
- Conçue pour pouvoir ancrer le cabinet au sol
- Compatible avec les patins niveleurs (RA74)

N° DE PRODUIT	L x P x H
RA55-302704	30" x 27" x 4"

NOTE: Non compatible avec les roulettes.

BASE DE REHAUSSEMENT

RB95



- Conçue pour rehausser le cabinet fixe de 8"
- Permet une utilisation plus ergonomique pour les personnes de moyenne à grande taille
- Se fixe directement sous le cabinet
- Conçue pour déplacer le cabinet par l'avant avec un chariot élévateur
- Compatible avec les patins niveleurs (RA74)
- Peut recevoir le cache-base RB98 à l'arrière, en option (le cache base avant est inclus)

N° DE PRODUIT	L x P x H
RB95-302708	30" x 27" x 8"

NOTE: Non compatible avec les roulettes.

BASE DE REHAUSSEMENT POUR CABINET MOBILE

RB94



- Conçue pour rehausser le cabinet mobile de 4"
- Permet une utilisation plus ergonomique pour les personnes de moyenne à grande taille;
- Se fixe directement sous le cabinet;
- Compatible avec les roulettes de 4" et de 6".

N° DE PRODUIT	P x H
RB94-2704	27" x 4"

CACHE-BASE DROIT

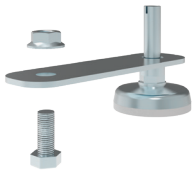
RA56 / RB98



- RA56: Permet de fermer l'arrière de la base en retrait de 4" (RA55);
- RB98: Permet de fermer l'arrière de la base de rehaussement (RB95).

N° DE PRODUIT	L x H	POUR
RA56-3004	30" x 4"	RA55
RB98-3008	30" x 8"	RB95

ENSEMBLE DE PATINS NIVELEURS RA74



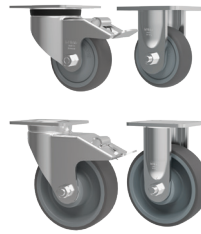
- Vendus en paquets de 4
- Permettent d'ajuster la hauteur de 1 1/8" à 2", du cabinet sur les surfaces de plancher inégales
- S'installent directement sous le cabinet, sans base, ou sous la base de rehaussement RB95

N° DE PRODUIT

RA74-01

RA74

ROULETTES DE 4" ET 6" RB81 / RB84



- Vendues par paires
- Choix de trois types de roulettes: fixes, pivotantes, pivotantes avec frein intégral (sur la roue et le pivot)
- Roulette de 4" : hauteur totale de 5 1/4"
- Roulette de 6" : hauteur totale de 7 1/2"
- Roues en polyuréthane (ne marquent pas les planchers), de qualité industrielle supérieure
- Les roulettes se fixent directement sous le cabinet (sans base): elles sont également compatibles avec la base de rehaussement pour cabinet mobile (RB94)

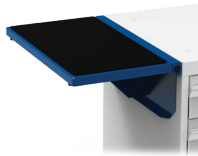
N° DE PRODUIT	HAUTEUR	TYPE DE ROULETTES
RB81-01	4"	Fixes
RB81-02	4"	Pivotantes
RB81-03	4"	Pivotantes avec frein total
RB84-01	6"	Fixes
RB84-02	6"	Pivotantes
RB84-03	6"	Pivotantes avec frein total



COMPOSANTES

TABLETTE ESCAMOTABLE

RC00



- Capacité de 50 lb (poids uniformément réparti)
- Comporte une surface de protection en caoutchouc
- Peut recevoir des rebords RC01, optionnels

N° DE PRODUIT	L x P
RC00-152701	15" x 27"

REBORDS POUR TABLETTE ESCAMOTABLE

RC01



- Utilisez le rebord de 15" pour le devant ou l'arrière de la tablette
- Utilisez le rebord de 27" pour les côtés
- Hauteur: 1"

N° DE PRODUIT	LARGEUR
RC01-15	15"
RC01-27	27"

TIROIR POUR CLAVIER

RF31



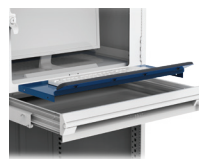
334

- Possibilité de ranger un cahier à anneaux de dimension standard en profondeur (12") à l'arrière du clavier
- Possibilité d'être compartimenté à l'aide de séparateurs, diviseurs et boîtes en plastique, [voir pages 278-283](#)
- Comprend une serrure standard

N° DE PRODUIT	L x P x H
RF31-302704L3	30" x 27" x 4"

REHAUSSEUR DE CLAVIER

RD40



- Permet de placer le clavier et la souris dans une position ergonomique
- Muni d'un repose-poignet
- Dégage l'arrière du tiroir pour permettre d'y ranger un cahier à anneaux de dimension standard en profondeur (12")
- Dégage l'arrière du tiroir pour permettre la compartimentation avec séparateurs, diviseurs et boîtes en plastique

N° DE PRODUIT	L x P x H
RD40-301204	30" x 12" x 4"

NOTE: Il est fortement suggéré de commander le rehausseur de clavier (RD40) afin de placer le clavier et la souris dans une position ergonomique.





TABLETTE

RB21



- Permet le rangement de matériel volumineux
- Munie de cotés et d'un dos pour empêcher les objets de tomber au fond du cabinet
- Ajustable en hauteur à tous les 1" c/c
- Supporte jusqu'à 400 lb de charge, uniformément répartie

N° DE PRODUIT	L x P
RB21-3027	30" x 27"

TABLETTE COULISSANTE POUR PORTE INTÉGRÉE SIMPLE

RF55



- Permet le rangement de matériel volumineux
- Compatible avec la porte intégrée RB62
- Extension de 65 %
- Capacité de 175 lb
- En acier peint avec dos et rebords
- Accès pleine largeur

N° DE PRODUIT	L x P
RF55-3027	30" x 27"

NOTE: Pour une installation ultérieure, remplacer le No de produit par RF56-3027.

PORTE SIMPLE INTÉGRÉE, PLEINE, EN POLYCARBONATE OU GRILLAGÉE

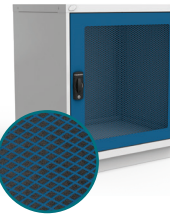
RB62 / RB61 / RB43



- Porte intégrée: RB62
- Porte intégrée en polycarbonate: RB61
- Porte simple intégrée grillagée: RB43
- La porte simple intégrée (RB62) possède une finition fermée à l'arrière pour augmenter la rigidité et l'esthétisme
- La porte simple intégrée en polycarbonate (RB61) a une excellente résistance aux impacts



- La porte simple intégrée grillagée (RB43) favorise l'aération et offre une visibilité du contenu sans ouverture
- Compatible avec la tablette (RB21) et la tablette coulissante (RF55)
- L'ouverture à 180° permet un dégagement total pour la manipulation des objets rangés dans le cabinet



- S'installe en usine sur les caissons RD31
- Compléter le numéro de produit par L3, pour une serrure à clé, par L50 pour une serrure à code digital ou par L100 pour une serrure intelligente
- Pour remplacer une serrure sur une porte simple intégrée, pleine, en polycarbonate ou grillagée, voir pages 352-356



N° DE PRODUIT	L x H
RB62-3028__	30" x 28"
RB61-3028__	30" x 28"
RB43-3028__	30" x 28"

NOTE: Les transpondeurs NFC ne sont pas inclus avec la serrure, ils doivent être commandés séparément (paquet de 5). Voir page 356.

PORTE EN POLYCARBONATE POUR ÉCRAN

RD51



- Surface en polycarbonate de 24^{15/16}" L x 19^{1/4}" H
- S'installe en usine sur les caissons RD31
- Inclut une serrure à clé



N° DE PRODUIT	L x H
RD51-3022L3	30" x 22"