



INDEX	PAGE(S)
Station Autoportante	254 - 255
Propositions . . . . .	256 - 257
Composantes . . . . .	258 - 259

## STATION AUTOPORTANTE

La station autoportante vous permet de conserver à portée de main une multitude d'accessoires, allant des outils les plus simples à l'ordinateur, en passant par les supports à bobines et le matériel électronique.

Les versions centrée et cantilever (décentrée) vous donnent un accès rapide à chaque élément que vous jugerez bon d'y placer. En plus du modèle fixe, disponible en trois hauteurs, soit 36", 54" et 84", Rousseau vous offre aussi la version mobile, de 36" ou de 54" de hauteur, qui vous permet de transporter votre matériel là où il vous sera utile.

L'agencement des accessoires de la station autoportante Rousseau est facilement modifiable, et ce, sans outils. Vous la faites évoluer selon vos besoins, tout simplement en ajoutant ou en repositionnant des accessoires.



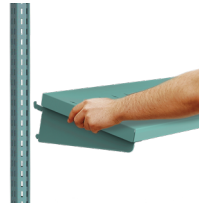
EMA4350

## DES AVANTAGES DISTINCTIFS



Grande variété d'accessoires qui permettent de configurer votre unité sur mesure.

Voir pages 165-180.



Toutes les composantes s'assemblent par accrochage aux montants.



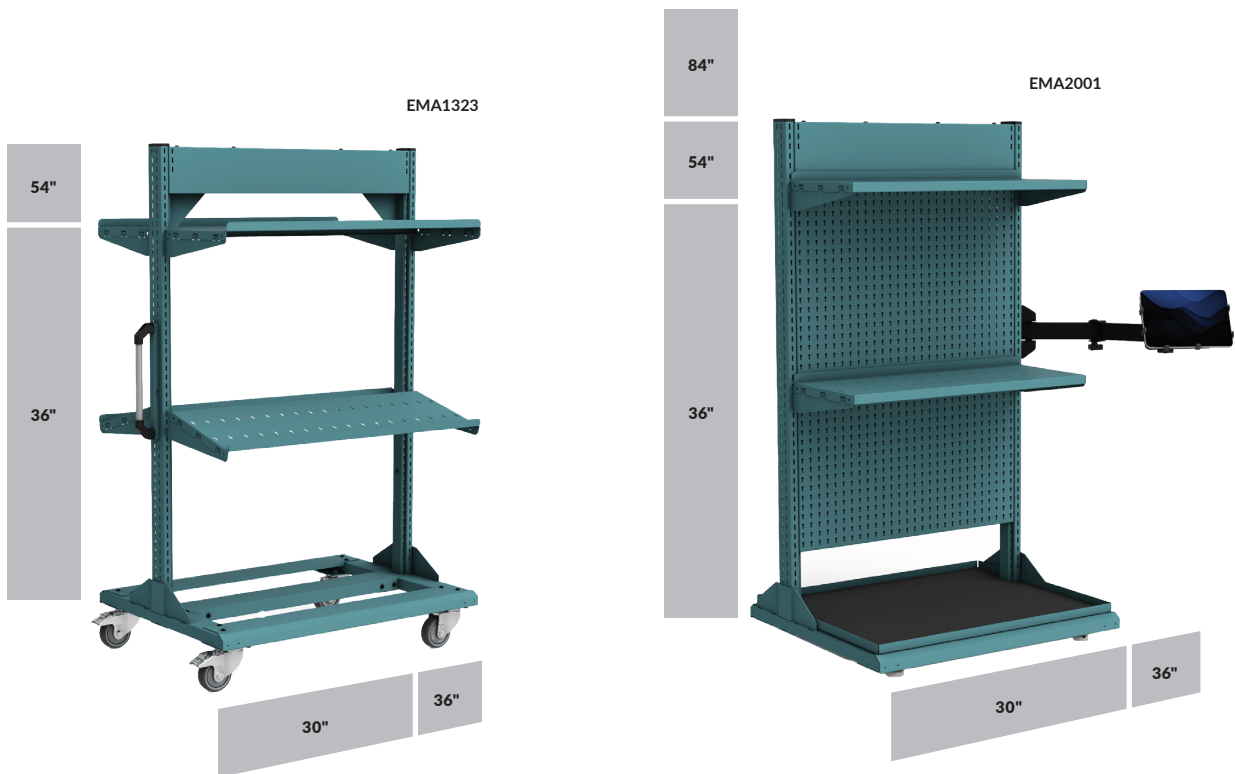
Le réagencement est facile et se fait majoritairement sans outils, ce qui permet à votre système d'évoluer selon vos besoins.



Les unités de 36" et de 54" peuvent être mobiles pour plus de flexibilité.

## DIMENSIONS GÉNÉRALES

LARGEUR x HAUTEUR



## STABILITÉ ET CAPACITÉ

**LÉGENDE**

La stabilité de la station autoportante est assurée.

Configurations non recommandées.

**EM80 CENTRÉE**

FIXE  
1200 LB/UNITÉ  
STRUCTURE DE  
36", 54" ET 84"

MOBILE  
600 LB/UNITÉ  
STRUCTURE DE  
36" ET 54"

**EM81 CANTILEVER (DÉCENTRÉE)**

FIXE  
600 LB/UNITÉ  
STRUCTURE DE  
36", 54" ET 84"

MOBILE  
600 LB/UNITÉ  
STRUCTURE DE  
36" ET 54"

# PROPOSITIONS

## COMMENT COMMANDER

POUR COMMANDER, LES NUMÉROS DE MODÈLES DOIVENT ÊTRE COMPLÉTÉS SELON LES OPTIONS SUIVANTES

0: Pour une largeur de 30"  
3: Pour une largeur de 36"

EMA5 0

### MODÈLES FIXES :

0: Avec ensemble pour ancrage au sol  
1: Avec ensemble de patins niveleurs

### MODÈLES MOBILES (54"H SEULEMENT):

2: Avec poignée et roulettes de 4": 2 fixes et 2 pivotantes avec frein intégral  
3: Avec poignée et roulettes de 4": 4 pivotantes dont 2 avec frein intégral  
4: Avec poignée et roulettes de 6": 2 fixes et 2 pivotantes avec frein intégral  
5: Avec poignée et roulettes de 6": 4 pivotantes dont 2 avec frein intégral

NOTES: Tous les accessoires qui ne sont pas mentionnés dans la description ne sont pas vendus par Rousseau.

Les unités de 36"H et de 54"H peuvent être mobiles.

Les unités de 84"H ne peuvent pas être mobiles.

Pour la hauteur des unités, voir page 255.

## MODÈLE « 5S »



EMA1382

- 1 structure EM centrée de 54" de hauteur
- 2 supports à bobines de fil
- 2 panneaux d'accrochage
- 4 supports pour boîtes en plastique
- 2 boîtes de plastique
- 2 support à outils
- 4 crochets robustes ronds
- 2 crochets robustes carrés
- 2 supports à canettes
- 2 tablettes inclinables
- 1 tablette de fond avec tapis

N° DE PRODUIT	L x P
EMA108_	30" x 27"
EMA138_	36" x 27"

## MODÈLE DE BASE



EMA5312

- 1 structure EM centrée de 36" de hauteur
- 6 tablettes inclinables
- 1 tablette de fond avec tapis

N° DE PRODUIT	L x P
EMA501_	30" x 27"
EMA531_	36" x 27"

## MODÈLE MAINTENANCE

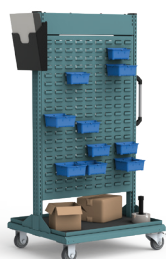


EMA5322

- 1 structure EM centrée de 36" de hauteur
- 2 panneaux pour boîtes de plastique
- 4 boîtes de plastique
- 2 panneaux d'accrochage
- 2 supports à tournevis
- 2 supports à pinces
- 4 crochets robustes ronds
- 2 crochets robustes carrés
- 2 supports à canettes
- 1 tablette de fond avec tapis

N° DE PRODUIT	L x P
EMA502_	30" x 27"
EMA532_	36" x 27"

## MODÈLES MAGASINIER



EMA1012

- 1 structure EM centrée de 54" de hauteur
- 2 panneaux pour boîtes de plastique
- 10 boîtes de plastique
- 1 porte-documents
- 1 tablette de fond avec tapis

N° DE PRODUIT	L x P
EMA101_	30" x 27"
EMA131_	36" x 27"



EMA1052

- 1 structure EM centrée de 54" de hauteur
- 2 tablettes inclinables
- 4 diviseurs partiels
- 2 plateaux inclinables
- 12 boîtes de plastique
- 1 tablette de fond avec tapis

N° DE PRODUIT	L x P
EMA105_	30" x 27"
EMA135_	36" x 27"

## MODÈLES POUR BOBINES DE FIL



EMA1032

- 1 structure EM centrée de 54" de hauteur
- 8 supports à bobines de fil
- 1 tablette de fond avec tapis

N° DE PRODUIT	L × P
EMA103_	30" × 27"
EMA133_	36" × 27"

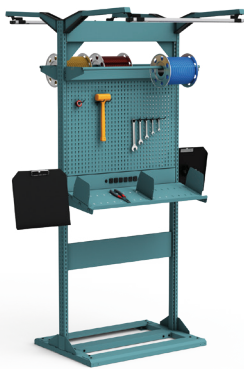


EMA1321

- 1 structure EM centrée de 54" de hauteur
- 2 supports à bobines de fil
- 2 tablettes inclinables

N° DE PRODUIT	L × P
EMA102_	30" × 27"
EMA132_	36" × 27"

## MODÈLE RÉPARATION ET ENTRETIEN



EMA3331

- 1 structure EM centrée de 84" de hauteur
- 2 supports aériens cantilever
- 2 luminaires DEL de poste de travail
- 2 supports à bobines de fil
- 2 panneaux d'accrochage
- 2 paquets de 10 crochets
- 1 module d'énergie
- 1 panneau de modestie
- 2 tablettes inclinables
- 6 diviseurs partiels
- 2 porte-documents avec bras

N° DE PRODUIT	L × P
EMA303_	30" × 27"
EMA333_	36" × 27"

## MODÈLE ÉTIQUETAGE



EMA3021

- 1 structure EM centrée de 84" de hauteur
- 2 tablettes inclinables
- 6 diviseurs partiels
- 6 supports à bobines de fil
- 4 supports pour boîtes en plastique
- 14 boîtes en plastique
- 2 porte-documents
- 1 tablette de fond avec tapis

N° DE PRODUIT	L × P
EMA302_	30" × 27"
EMA332_	36" × 27"

## MODÈLE ÉLECTRONIQUE



EMA4041

- 1 structure EM décentrée de 84" de hauteur
- 1 support aérien cantilever
- 1 luminaire DEL de poste de travail
- 1 caisson de rangement avec porte et serrure à clé
- 1 support pour boîtes en plastique
- 3 boîtes en plastique
- 1 plateau inclinable
- 1 lampe de travail DEL avec loupe
- 1 module d'énergie

N° DE PRODUIT	L × P
EMA404_	30" × 27"
EMA434_	36" × 27"

## MODÈLE INFORMATIQUE



EMA4031

- 1 structure autoportante EM décentrée de 84"
- 1 tablette inclinable
- 2 diviseurs partiels
- 1 panneau d'accrochage
- 1 paquet de 10 crochets
- 1 support pour moniteur, clavier et souris
- 1 porte-documents avec bras
- 1 support pour boîtes en plastique
- 3 boîtes en plastique
- 1 tablette de fond avec tapis

N° DE PRODUIT	L × P
EMA403_	30" × 27"
EMA433_	36" × 27"

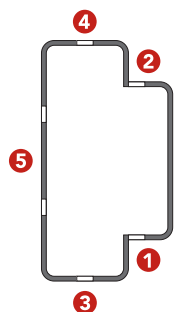


- EM80 : Centrée
- EM81 : Cantilever (décentrée)
- Offerte en deux largeurs : 30" et 36"
- Offerte en trois hauteurs : 36", 54" et 84"
- Profondeur : 27"

• Les poteaux ont cinq zones de fixation et permettent de réduire au minimum l'interférence entre les différentes composantes

- 1 Zone d'accrochage INTÉRIURE AVANT dédiée aux panneaux et traverses
- 2 Zone d'accrochage INTÉRIURE ARRIÈRE dédiée aux panneaux et traverses
- 3 Zones d'accrochage AVANT pour installer des accessoires tels que des tablettes, des bras cantilever, des supports à bobines, etc.
- 4 Zones d'accrochage ARRIÈRE pour installer des accessoires tels que des tablettes, des bras cantilever, des supports à bobines, etc.
- 5 Zone d'accrochage sur le CÔTÉ pour installer les bras informatiques, la tablette, la poignée EM, etc.

• Une traverse centrale EM91 est disponible en option pour augmenter la rigidité des structures 36" et 54" H. Incluse avec les structures de 84" H.



**POUR COMMANDER, LES NUMÉROS DE PRODUITS DOIVENT ÊTRE COMPLÉTÉS SELON LES OPTIONS SUIVANTES**

- 80 : Structure centrée
- 81 : Structure cantilever (décentrée)

- 30 : Largeur de 30"
- 36 : Largeur de 36"

EM - 0

- 36 : Hauteur de 36"
- 54 : Hauteur de 54"
- 84 : Hauteur de 84" (disponible en version fixe seulement)

**MODÈLES FIXES :**

- 1 : Avec ensemble pour ancrage au sol
- 2 : Avec ensemble de patins niveleurs

**MODÈLES MOBILES (36" ET 54" H SEULEMENT) :**

- 3 : Avec poignée et roulettes de 4" : 2 fixes et 2 pivotantes avec frein intégral
- 4 : Avec poignée et roulettes de 4" : 4 pivotantes dont 2 avec frein intégral
- 5 : Avec poignée et roulettes de 6" : 2 fixes et 2 pivotantes avec frein intégral
- 6 : Avec poignée et roulettes de 6" : 4 pivotantes dont 2 avec frein intégral

Exemple : EM80-36 5403

Pour une structure autoportante centrée de 36" L x 54" H et l'option avec poignée et roulettes de 4" (2 fixes et 2 pivotantes avec frein intégral).

NOTES : Les unités de 36"H et de 54"H peuvent être mobiles.  
Les unités de 84"H ne peuvent pas être mobiles.

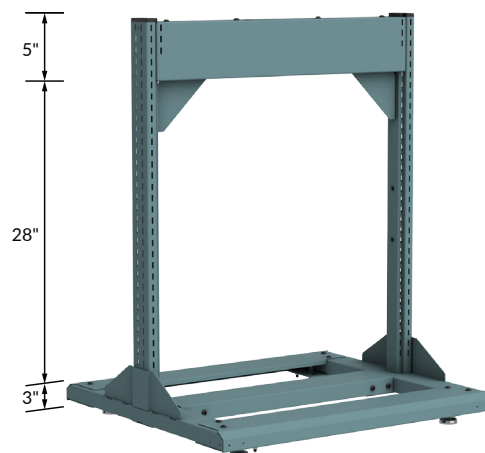
**LOGIQUE DIMENSIONNELLE**

**Hauteur - 8" = Hauteur disponible pour les panneaux et modules d'énergie**

Ex. : Une structure de 54" - 8" = 46" disponibles pour les panneaux et les modules d'énergie

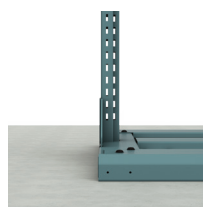
Pour remplir l'espace avec seulement des panneaux :

- Hauteur de 36", utiliser un panneau de 28"
- Hauteur de 54", utiliser 2 panneaux de 23"
- Hauteur de 84" (disponible en fixe seulement), utiliser 2 panneaux de 38"

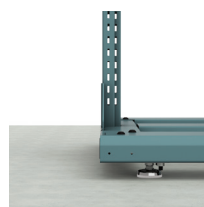


**HAUTEURS HORS TOUT SELON OPTION**

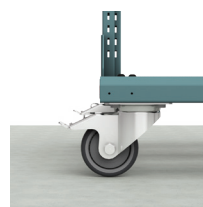
36" NOMINAL		54" NOMINAL		84" NOMINAL	
Hauteur hors tout	Option	Hauteur hors tout	Option	Hauteur hors tout	Option
36 1/2	01	54 1/2	01	84 1/2	01
37 1/2	02	55 1/2	02	85 1/2	02
41 1/4	03	59 1/4	03	-	-
41 1/4	04	59 1/4	04	-	-
43 1/2	05	61 1/2	05	-	-
43 1/2	06	61 1/2	06	-	-



01



02



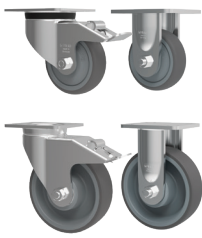
03/04



05/06

## ROULETTES DE 4" ET DE 6"

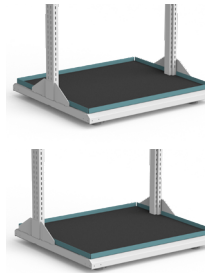
LB81 / LB84



- Choix de trois types de roulettes: fixes, pivotantes, pivotantes avec frein intégral (sur la roue et le pivot)
- Capacité de 440 lb par roulette de 4" hauteur totale: 5¼"
- Capacité de 1100 lb par roulette de 6" hauteur totale: 7½"
- Roues en polyuréthane (ne marquent pas les planchers)
- Qualité industrielle supérieure
- Incluses avec les structures autoportantes EM mobiles de 36" et 54" H

## TABLETTE DE FOND

EM83

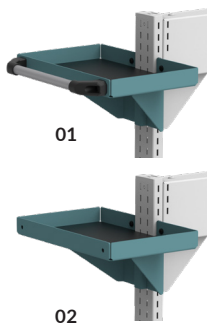


- S'installe dans le bas de la structure autoportante EM
- Munie d'un tapis résistant
- Dimensions: 29½" x 25¾" et 35½" x 25¾" (dim. ext.)

N° DE PRODUIT	STRUCTURE
EM83-302701	Centrée
EM83-302702	Décentrée
EM83-362701	Centrée
EM83-362702	Décentrée

## TABLETTE POUR MONTANT EM

EM84



- S'installe par accrochage sur le côté 5
- Tablette munie d'un tapis résistant
- Superficie utilisable: 14" L x 8¾" P x 1½" H

N° DE PRODUIT	DESCRIPTION
EM84-081401	Avec poignée, pour structures mobiles de 36" et de 54"
EM84-081402	Sans poignée, pour structures fixes ou mobiles de 36", 54" et 84"
EM74-1201	Poignée de remplacement pour tablette EM84

## POIGNÉE DE REMPLACEMENT

EM74

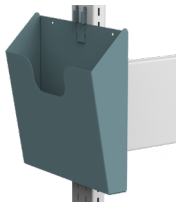


- S'installe par accrochage sur le côté 5
- Aluminium avec embouts de plastique
- Incluse avec les structures autoportantes EM mobiles de 36" et 54" H
- Aspect attrayant et moderne
- Hauteur: 12"

N° DE PRODUIT	DESCRIPTION
EM74-1202	Poignée de déplacement avec pièce de fixation pour structure EM80 / 81

## PORTE-DOCUMENTS

EM90



- S'installe par accrochage sur le côté 5
- Conçu spécialement pour se fixer sur la structure autoportante EM
- Permet de garder à portée de main les documents de travail et les manuels

N° DE PRODUIT	L x P x H
EM90-01	11" x 3¾" x 11½"

## COINS DE PROTECTION

WM92



- Pare-chocs en forme de "L" se fixant avec quatre vis auto-taraudeuses dans la base
- Vendus en paquet de 4

N° DE PRODUIT
WM92-01



NOTE: Tous les accessoires de la structure de table EW de 30" ou 36" de largeur sont compatibles avec la structure autoportante EM, à condition de respecter les recommandations de sécurité, voir pages 165-180. Pour plus de renseignements, communiquez avec votre représentant au service à la clientèle.