



INDEX	PAGE(S)
En-dessous de la surface	138 - 139
Propositions	140 - 143
Composantes	144 - 152
Accessoires	153
Au-dessus de la surface	154
Propositions	155 - 159
Composantes	160 - 164
Accessoires	165 - 181

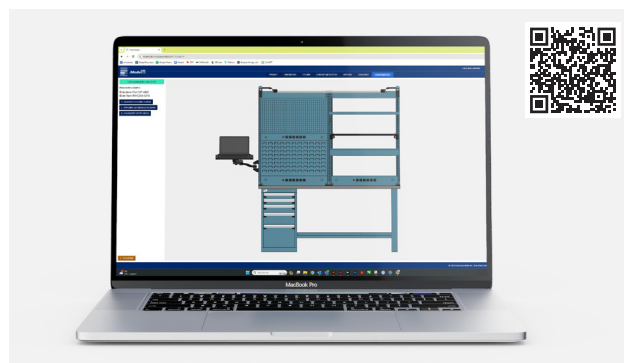
TABLE DE TRAVAIL WS / EW

Que vous cherchiez une table de travail sommaire composée de deux pattes avec dessus, une table spécialisée, fixe ou mobile vous trouverez une solution pour chaque usage.

Vous apprécierez la polyvalence de nos postes de travail quand vous constaterez qu'ils peuvent évoluer avec vos besoins par le simple ajout de l'un des nombreux accessoires offerts faciles à installer.

Rousseau vous offre plusieurs dimensions de surfaces, et ce, pour chacun des matériaux proposés: acier peint, acier inoxydable, bois lamellé, stratifiés ou acrylique / PVC et dissipatifs. Rousseau, c'est une multitude de choix sous un même toit... Nous aimons vous simplifier la vie!

**PERSONNALISEZ VOTRE TABLE DE TRAVAIL WS / EW
AVEC LE CONFIGURATEUR EN LIGNE MONMODEL-R**



DES AVANTAGES DISTINCTIFS

SURFACES DE TRAVAIL
Choisissez parmi nos différentes surfaces de travail, selon l'usage

TIROIRS
Tiroirs munis de coulisses à billes de précision
Différentes hauteurs d'unités et de tiroirs disponibles

PATTES
Partie supérieure en forme de « chapeau renversé » assurant une bonne rigidité
Alimentation électrique offert en option

POSTES MOBILES
Plusieurs tables peuvent être mobiles afin de mieux répondre à vos besoins

PORTES
En version pleine ou polycarbonate, les portes ferment et verrouillent le dessous de la surface de travail

LG3101C

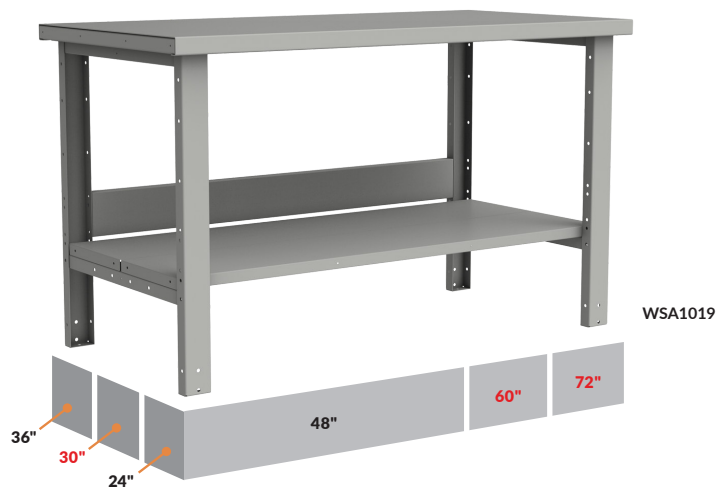
DIMENSIONS GÉNÉRALES

HAUTEURS DISPONIBLES



NOTES: La hauteur totale indiquée comprend un dessus de 1 3/4". Voir page 144. Extensions offertes pour hauteurs supplémentaires, voir page 149.

LARGEURS ET PROFONDEURS DISPONIBLES



NOTE: Dimensions populaires indiquées en rouge.

TABLES DE TRAVAIL DE BASE

TABLE DE TRAVAIL DE BASE AVEC LONGERON



WSA2031

- 1 dessus de votre choix
- 2 pattes de 27" P × 32" H
- 1 longeron
- Le modèle mobile (hauteur totale de 35") comprend les accessoires supplémentaires suivants:
 - 2 paires d'adaptateurs de roulettes pour pattes
 - 1 paire de roulettes fixes de 4"
 - 1 paire de roulettes pivotantes de 4" avec frein total
 - 1 repose-pieds

NOTE: Les hauteurs de pattes sont de 28" pour les modèles mobiles.

DIMENSIONS			TYPE DE DESSUS			
L	P	H	ACIER PEINT	BOIS LAMELLÉ	STRATIFIÉ*	ACRYLIQUE/PVC
60"	30"	34"	WS_1031	WS_2031	WS_3031*	WS_9031
72"	30"	34"	WS_1035	WS_2035	WS_3035*	WS_9035
72"	36"	34"	WS_1039	WS_2039	WS_3039*	WS_9039

Pour commander, veuillez compléter le numéro de la manière suivante:

A pour une table fixe, W pour une table mobile. Ex.: WSW2031

NOTE: * Le dessus de stratifié est par défaut blanc, pour une autre option, voir page 144.

TABLE DE TRAVAIL AVEC TABLETTES



WSA2019

- 1 dessus de votre choix
- 2 pattes de 27" P × 32" H
- 2 tablettes de 12"P
- 1 longeron
- Le modèle mobile (hauteur totale de 35") comprend les accessoires supplémentaires suivants:
 - 2 paires d'adaptateurs de roulettes pour pattes
 - 1 paire de roulettes fixes de 4"
 - 1 paire de roulettes pivotantes de 4" avec frein total

NOTE: Les hauteurs de pattes sont de 28" pour les modèles mobiles.

DIMENSIONS			TYPE DE DESSUS			
L	P	H	ACIER PEINT	BOIS LAMELLÉ	STRATIFIÉ*	ACRYLIQUE/PVC
60"	30"	34"	WS_1019	WS_2019	WS_3019*	WS_9019
72"	30"	34"	WS_1023	WS_2023	WS_3023*	WS_9023
72"	36"	34"	WS_1027	WS_2027	WS_3027*	WS_9027

Pour commander, veuillez compléter le numéro de la manière suivante:

A pour une table fix, W pour une table mobile. Ex.: WSW2019

NOTE: * Le dessus de stratifié est par défaut blanc, pour une autre option, voir page 144.

TABLE FERMÉE



WSA2070

- 1 dessus de votre choix
- 2 pattes de 27" P × 32" H
- 1 porte coulissante avec serrure L3
- 2 panneaux de côté et un panneau arrière
- 3 tablettes de 12"P
- 2 traverses de pattes
- Le modèle mobile (hauteur totale de 35") comprend les accessoires supplémentaires suivants:
 - 2 paires d'adaptateurs de roulettes pour pattes
 - 1 paire de roulettes fixes de 4"
 - 1 paire de roulettes pivotantes de 4" avec frein total

NOTE: Les hauteurs de pattes sont de 28" pour les modèles mobiles.

DIMENSIONS			TYPE DE DESSUS			
L	P	H	ACIER PEINT	BOIS LAMELLÉ	STRATIFIÉ*	ACRYLIQUE/PVC
60"	30"	34"	WS_1070	WS_2070	WS_3070*	WS_9070
72"	30"	34"	WS_1071	WS_2071	WS_3071*	WS_9071
72"	36"	34"	WS_1072	WS_2072	WS_3072*	WS_9072

Pour commander, veuillez compléter le numéro de la manière suivante:

A pour une table fixe, W pour une table mobile. Ex.: WSW2070

NOTE: * Le dessus de stratifié est par défaut blanc, pour une autre option, voir page 144.



TABLE DE TRAVAIL AJUSTABLE



WSN2KH001E

- 1 dessus de votre choix
- 2 pattes pour système de levage de 27" P x 28" H
- 1 système de levage
- Patins niveleurs antidérapants
- Ajustement en hauteur de 30" à 42"
- 1 longeron de 17" H
- Compatible avec les tablettes corniches
- Capacité totale de la table: 825 lb

DIMENSIONS			TYPE	TYPE DE DESSUS			
L	P	H		ACIER PEINT	BOIS LAMELLÉ	STRATIFIÉ* \diamond	DISSIPATIF**
48"	30"	30" à 42"	Électrique	WSN1HH001E	WSN2HH001E	WSN3HH001E* \diamond	WSN4HH001E**
			Manivelle	WSN1HH001M	WSN2HH001M	WSN3HH001M* \diamond	WSN4HH001M**
60"	30"	30" à 42"	Électrique	WSN1KH001E	WSN2KH001E	WSN3KH001E* \diamond	WSN4KH001E**
			Manivelle	WSN1KH001M	WSN2KH001M	WSN3KH001M* \diamond	WSN4KH001M**
72"	30"	30" à 42"	Électrique	WSN1LH001E	WSN2LH001E	WSN3LH001E* \diamond	WSN4LH001E**
			Manivelle	WSN1LH001M	WSN2LH001M	WSN3LH001M* \diamond	WSN4LH001M**



La structure de table EW peut être installée sur la version électrique seulement.

Pour l'utilisation d'une structure de table avec un système de levage à manivelle, consulter notre section ElevaTek, voir page 182.

NOTES: Ces modèles ne peuvent pas être mobiles.

* Capacité de 725 lb.

\diamond Le dessus de stratifié est par défaut blanc, pour une autre option, voir page 144.

** Les modèles avec dessus dissipatifs sont fournis avec un ensemble de protection ESD pour poste de travail, voir page 181.

BUREAU AVEC PATTES FERMÉES



WSA2043

- 1 dessus de votre choix
- 1 panneau arrière
- 2 pattes fermées de 27" P x 28" H
- 1 tablette de 12" P

DIMENSIONS			TYPE DE DESSUS			
L	P	H	ACIER PEINT	BOIS LAMELLÉ	STRATIFIÉ*	ACRYLIQUE/PVC
60"	30"	30"	WSA1043	WSA2043	WSA3043*	WSA9043
72"	30"	30"	WSA1044	WSA2044	WSA3044*	WSA9044

NOTES: Ces modèles ne peuvent pas être mobiles.

* Le dessus de stratifié est par défaut blanc, pour une autre option, voir page 144.

BUREAU FERMÉ AVEC PATTES FERMÉES



WSA2170

- 1 dessus de votre choix
- 1 panneau arrière
- 2 pattes fermées de 27" P x 32" H
- 3 tablettes de 12" P
- 2 traverses de pattes
- 1 panneau de finition avant
- 1 panneau de finition arrière
- 1 porte coulissante avec serrure L3

DIMENSIONS			TYPE DE DESSUS			
L	P	H	ACIER PEINT	BOIS LAMELLÉ	STRATIFIÉ*	ACRYLIQUE/PVC
60"	30"	34"	WSA1170	WSA2170	WSA3170*	WSA9170
72"	30"	34"	WSA1171	WSA2171	WSA3171*	WSA9171
72"	36"	34"	WSA1172	WSA2172	WSA3172*	WSA9172

NOTES: Ces modèles ne peuvent pas être mobiles.

* Le dessus de stratifié est par défaut blanc, pour une autre option, voir page 144.

TABLE DE TRAVAIL DOUBLE OUVERTE



WSA2904

- 2 dessus de votre choix
- 3 pattes de 27" P x 32" H
- 2 longerons
- 4 tablettes en acier de 12" P
- 1 adaptateur de tablettes pour patte mitoyenne
- 1 extension de longeron pour patte mitoyenne

DIMENSIONS			TYPE DE DESSUS			
L	P	H	ACIER PEINT	BOIS LAMELLÉ	STRATIFIÉ*	ACRYLIQUE/PVC
8'(2 x 48")	30"	34"	WSA1902	WSA2902	WSA3902*	WSA9902
10'(2 x 60")	30"	34"	WSA1904	WSA2904	WSA3904*	WSA9904
12'(2 x 72")	30"	34"	WSA1906	WSA2906	WSA3906*	WSA9906

NOTES: Ces modèles ne peuvent pas être mobiles.

* Le dessus de stratifié est par défaut blanc, pour une autre option, voir page 144.

TABLE DE TRAVAIL DOUBLE FERMÉE



WSA2973

- 2 dessus de votre choix
- 3 pattes de 27" P x 32" H
- 2 panneaux de côté et 2 panneaux arrière
- 4 tablettes en acier de 12"P
- 1 adaptateur de tablettes pour patte mitoyenne
- 2 portes coulissantes avec serrures L3
- 2 extensions de côté pour patte mitoyenne

DIMENSIONS			TYPE DE DESSUS			
L	P	H	ACIER PEINT	BOIS LAMELLÉ	STRATIFIÉ*	ACRYLIQUE/PVC
8' (2 x 48")	30"	34"	WSA1971	WSA2971	WSA3971*	WSA9971
10' (2 x 60")	30"	34"	WSA1973	WSA2973	WSA3973*	WSA9973
12' (2 x 72")	30"	34"	WSA1975	WSA2975	WSA3975*	WSA9975

NOTES: Ces modèles ne peuvent pas être mobiles.

* Le dessus de stratifié est par défaut blanc, pour une autre option, voir page 144.

TABLE DE TRAVAIL AVEC CABINET COMPACT



LG2101C

- 1 dessus de votre choix
- 1 patte de 27" P x 32" H
- 1 cabinet compact L avec base de 4"
- Le modèle mobile (hauteur totale de 35") comprend les accessoires supplémentaires suivants:
 - 1 mécanisme de blocage fermé sur les tiroirs
 - 1 base pour roulettes pour cabinet compact
- 1 paire d'adaptateurs de roulettes pour pattes
- 1 paire de roulettes fixes
- 1 paire de roulettes pivotantes avec frein total
- 1 repose-pieds

NOTES: N'inclut pas la base de cabinet avec les modèles mobiles.

Les pattes des modèles mobiles ont 28"H.

DIMENSIONS			TYPE DE DESSUS			
L	P	H	ACIER PEINT	BOIS LAMELLÉ	STRATIFIÉ*	ACRYLIQUE/PVC
60"	30"	34"	L_1101C	L_2101C	L_3101C*	L_9101C
72"	30"	34"	L_1102C	L_2102C	L_3102C*	L_9102C
72"	36"	34"	LH1103C	LH2103C	LH3103C*	LH9103C

Pour commander, veuillez compléter le numéro de la manière suivante:

G pour une table fixe avec un cabinet de 21" de profond (table de profondeur de 30" seulement)

H pour une table fixe avec un cabinet de 27" de profond (table de profondeur de 30" ou 36" seulement)

J pour une table mobile

NOTE: * Le dessus de stratifié est par défaut blanc, pour une autre option, voir page 144.

TABLE DE TRAVAIL AVEC DEUX CABINETS COMPACTS



LG2201C

- 1 dessus de votre choix
- 2 cabinets compacts L avec bases de 4"

DIMENSIONS			TYPE DE DESSUS			
L	P	H	ACIER PEINT	BOIS LAMELLÉ	STRATIFIÉ*	ACRYLIQUE/PVC
60"	30"	34"	L_1201C	L_2201C	L_3201C*	L_9201C
72"	30"	34"	L_1202C	L_2202C	L_3202C*	L_9202C
72"	36"	34"	LH1203C	LH2203C	LH3203C*	LH9203C

Pour commander, veuillez compléter le numéro de la manière suivante:

G pour une table fixe avec un cabinet de 21" de profond (table de profondeur de 30" seulement)

H pour une table fixe avec un cabinet de 27" de profond (table de profondeur de 30" ou 36")

NOTES: Ces modèles ne peuvent pas être mobiles.

* Le dessus de stratifié est par défaut blanc, pour une autre option, voir page 144.



Les cabinets de 27" sont recommandés pour les postes de travail avec une structure de table EW et les postes mobiles.



Les cabinets de 27" sont recommandés pour les postes de travail avec une structure de table EW et les postes mobiles.

TABLE DE TRAVAIL AVEC CABINET COMPACT SUSPENDU



LG2001

- 1 dessus de votre choix
- 2 pattes de 27" P x 32" H
- 1 longeron
- 1 cabinet compact L de 21" P
- 1 paire d'équerres de fixation

DIMENSIONS			TYPE DE DESSUS			
L	P	H	ACIER PEINT	BOIS LAMELLÉ	STRATIFIÉ*	ACRYLIQUE/PVC
60"	30"	34"	LG1001	LG2001	LG3001*	LG9001
72"	30"	34"	LG1002	LG2002	LG3002*	LG9002
72"	36"	34"	LG1003	LG2003	LG3003*	LG9003

NOTES: Ces modèles ne peuvent pas être mobiles.
 Capacité limitée à 50 lb par tiroir dans un cabinet suspendu avec supports RA70.
 * Le dessus de stratifié est par défaut blanc, pour une autre option, voir page 144.

BUREAU AVEC CABINET COMPACT



LG2107

- 1 dessus de votre choix
- 1 patte fermée de 27" P x 28" H
- 1 cabinet compact L de 21" P

DIMENSIONS			TYPE DE DESSUS		
L	P	H	ACIER PEINT	BOIS LAMELLÉ	STRATIFIÉ*
60"	30"	30"	LG1107	LG2107	LG3107*
72"	30"	30"	LG1108	LG2108	LG3108*
72"	36"	30"	LH1109	LH2109	LH3109*

NOTES: Ces modèles ne peuvent pas être mobiles.
 * Le dessus de stratifié est par défaut blanc, pour une autre option, voir page 144.



Les cabinets de 27" sont recommandés pour les postes de travail avec une structure de table EW et les postes mobiles.

TABLE DE TRAVAIL AVEC TIROIRS ROBUSTES



R5XDG-3004

- 1 dessus de bois lamellé
- 2 pattes de 27" P x 32" H
- 1 unité de tiroir
- 2 tablettes
- 1 longeron

DIMENSIONS			TYPE DE DESSUS
L	P	H	BOIS LAMELLÉ
48"	30"	34"	R5XDG-3004

NOTE: Ce modèle ne peut pas être mobile.



R5WH5-2007

- 1 dessus de bois lamellé
- 1 patte de 27" P x 32" H
- 1 cabinet robuste avec tiroirs compartimentés

DIMENSIONS			TYPE DE DESSUS
L	P	H	BOIS LAMELLÉ
60"	30"	34"	R5WH5-2007

NOTE: Ce modèle ne peut pas être mobile.

COMPOSANTES

SURFACES DE TRAVAIL

DESSUS RÉSISTANT EN STRATIFIÉ ACRYLIQUE / PVC



WS08



- Idéal pour les stations d'assemblage ou lorsqu'utilisation avec solvants, huiles et autres produits chimiques
- Épaisseur: 1 1/2"
- Dotés de rebords adoucis, avec une bande de chant en PVC 1/8" sur tout le contour, pour une finition soignée et durable
- Couleur: Gris
- Excellente résistance chimique (il peut y avoir un contact prolongé avec la substance)
- Résistance à l'abrasion supérieure au dessus en stratifié régulier
- Apparence soignée

DESSUS EN ACIER INOXYDABLE

WS12

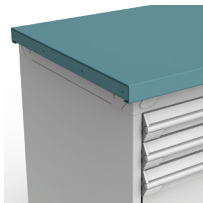


- Dessus pour applications industrielles et travaux exigeants d'entretien, de réparation, d'assemblage ou lorsqu'utilisation avec solvants, huiles et autres produits chimiques
- Épaisseur: 1 3/4". Acier de calibre 12
- Fini brossé n°4, apparence soignée
- Deux traverses en acier pour fixer les pattes
- Trois traverses de 2" x 4" en bois pour fixer les cabinets et autres accessoires
- Peut être renforcé et insonorisé avec une doublure en bois WS75
- Excellente résistance à la corrosion
- Excellente résistance chimique (il peut y avoir un contact prolongé avec la substance)

NOTE: Les dessus RC35 sont également compatibles avec les postes de travail fixes (non recommandé pour les applications mobiles), voir pages 12-13.

DESSUS EN ACIER PEINT

WS10



- Dessus pour applications industrielles et travaux exigeants d'entretien, de réparation ou d'assemblage
- Épaisseur: 1 3/4"
- 2 traverses en acier pour fixer les pattes
- 3 traverses de 2" x 4" en bois pour fixer les cabinets et autres accessoires
- Peut être renforcé et insonorisé avec une doublure en bois WS75
- Excellente résistance à l'impact
- Acier peint à la poudre

NOTE: Les dessus RC37 sont également compatibles avec les postes de travail fixes (non recommandé pour les applications mobiles), voir pages 12-13.

DESSUS EN BOIS LAMELLÉ

WS14



- Dessus pour applications industrielles générales
- Épaisseur: 1 3/4"
- Fabriqué de lamelles en bois dur verni
- Devant arrondi à 90° pour un meilleur confort
- Bonne résistance à l'impact
- Apparence soignée

DESSUS EN STRATIFIÉ



WS16



- Dessus pour applications générales. Idéal pour les stations d'assemblage, d'inspections qualité et d'emballage
- Épaisseur: 1 1/2"
- Dotés de rebords adoucis, avec une bande de chant en PVC 1/8" sur tout le contour, pour une finition soignée et durable
- Couleurs: blanc par défaut. Pour définir une autre couleur, ajoutez -BA, pour noir, ou -GB, pour gris, à la fin du numéro de produit. Ex.: WS16-6024A-BA, pour un dessus noir
- Apparence soignée
- Facile à nettoyer



Blanc

Noir
-BAGris
-GB

DESSUS DISSIPATIF



WS17



- Dessus pour applications électroniques. Idéal pour les stations d'assemblage ou d'inspections électroniques
- Épaisseur: 1 1/2"
- Dotés de rebords adoucis, avec une bande de chant en PVC 1/8" sur tout le contour, pour une finition soignée et durable
- Couleur: Blanc
- Apparence soignée
- Facile à nettoyer
- Dissipe les charges risquant d'endommager les composants électroniques
- Résistance point à point et d'un point à la mise à la terre entre 10⁶ et 10⁹ Ω
- Conforme au standard ESD-S4 1-1997

NOTE: Les accessoires de mise à la terre sont vendus séparément, voir page 181.

DIMENSIONS		TYPES DE DESSUS					
L	P	STRATIFIÉ ACRYLIQUE/PVC	ACIER PEINT	ACIER INOXYDABLE	BOIS LAMELLÉ	STRATIFIÉ	DISSIPATIF
36"	24"				WS14-3624A	WS16-3624-__	
	30"				WS14-3630A	WS16-3630-__	
48"	24"	WS08-4824	WS10-4824	WS12-4824	WS14-4824A	WS16-4824-__	WS17-4824
	30"	WS08-4830	WS10-4830	WS12-4830	WS14-4830A	WS16-4830-__	WS17-4830
	36"	WS08-4836	WS10-4836	WS12-4836	WS14-4836A	WS16-4836-__	WS17-4836
60"	24"	WS08-6024	WS10-6024	WS12-6024	WS14-6024A	WS16-6024-__	WS17-6024
	30"	WS08-6030	WS10-6030	WS12-6030	WS14-6030A	WS16-6030-__	WS17-6030
	36"	WS08-6036	WS10-6036	WS12-6036	WS14-6036A	WS16-6036-__	WS17-6036
72"	24"	WS08-7224	WS10-7224	WS12-7224	WS14-7224A	WS16-7224-__	WS17-7224
	30"	WS08-7230	WS10-7230	WS12-7230	WS14-7230A	WS16-7230-__	WS17-7230
	36"	WS08-7236	WS10-7236	WS12-7236	WS14-7236A	WS16-7236-__	WS17-7236

NOTES: Veuillez vous référer à la fiche technique W54 pour connaître la capacité en fonction de la configuration.

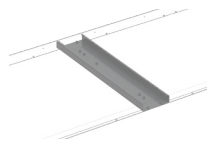
Les cabinets de 21" de profond sont compatibles avec les dessus WS10/12 de 24".

Les cabinets de 21" de profond sont non-compatibles avec les dessus WS10/12 de 30" et 36".

Les cabinets de 27" de profond sont compatibles avec les dessus WS10/12 de 30" et 36".

TRAVERSE DE DESSUS D'ACIER

WS11



- Acier peint
- Peut se fixer au centre des dessus en acier WS10 ou WS12 comme renfort
 - Pour ajouter une patte supplémentaire
 - Pour ajouter un cabinet
 - Réduira la déflexion (n'augmente pas la capacité)

N° DE PRODUIT	L x P
WS11-24	6" x 24"
WS11-30	6" x 30"
WS11-36	6" x 36"

DOUBLURE EN BOIS POUR DESSUS D'ACIER

WS75



- Composée de traverses en bois
- S'insère dans les dessus d'acier WS10 et WS12 pour atténuer les bruits
- Augmente la solidité des dessus d'acier
- Permet de fixer des accessoires sous la surface de travail
- Profondeurs disponibles: 24", 30" et 36"
- Se commande en spécifiant la profondeur

N° DE PRODUIT	LONGUEUR
WS75-48_	48"
WS75-60__	60"
WS75-72__	72"

ÉQUERRES DE CÔTÉ POUR DESSUS

RA73



- Capacité de 500 lb par paire ou 1000 lb pour 4
- Compatibles avec toutes les profondeurs de cabinets
- Compatibles avec tous les types de dessus
- Acier galvanisé

N° DE PRODUIT	
RA73-02	1 paire
RA73-04	2 paires

REBORDS DE DESSUS

WS18 / WS98



- Acier peint: WS18
- Acier inoxydable: WS98
- Peuvent se fixer à l'arrière ou sur les côtés selon les dimensions du dessus
- S'installent sur tous les types de dessus WS
- Hauteur: 5". Excèdent le dessus d'environ 3¼"
- Se commande en spécifiant le type d'acier
Ex.: WS18-2405

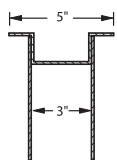
N° DE PRODUIT	LONGUEUR
WS_-2405	24"
WS_-3005	30"
WS_-3605	36"
WS_-4805	48"
WS_-6005	60"
WS_-7205	72"

NOTE: Non compatible avec les montants E

COMPOSANTES DE STRUCTURE DE TABLE

PATTE OUVERTE

WS20

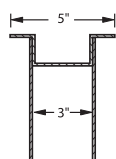


- Trois hauteurs disponibles : 28", 32" et 34" ;
- Il est possible d'ajouter des extensions (WS21) selon les besoins
- Partie supérieure en forme de « chapeau renversé » assurant une bonne rigidité
- Possibilité de fixer une deuxième traverse de patte WS24 pour ajouter des tablettes WS50 / WS56
- Peut être fermée avec un panneau WS62
- Pour ajouter un module de deux prises électriques 15 A, complétez le numéro de produit par -20
- Pour ajouter un module d'une prise électrique 15 A et deux ports USB (1 A, 1 C), complétez le numéro de produit par -22

N° DE PRODUIT	P x H	PROFONDEUR DU DESSUS
WS20-2128-__	21" x 28"	24" et 30"
WS20-2132-__	21" x 32"	24" et 30"
WS20-2134-__	21" x 34"	24" et 30"
WS20-2728-__	27" x 28"	30" et 36"
WS20-2732-__	27" x 32"	30" et 36"
WS20-2734-__	27" x 34"	30" et 36"

PATTE FERMÉE

WS25



- Pour les contextes où l'apparence est un critère important
- Trois hauteurs disponibles : 28", 32" et 34"
- Partie supérieure en forme de « chapeau renversé » assurant une bonne rigidité
- Un côté fermé. La façade et le côté extérieur ne comportent aucun trou ; zones de fixation à l'intérieur pour les accessoires
- Possibilité de fixer une deuxième traverse de patte WS24 pour ajouter des tablettes WS50 / WS56
- Pour ajouter un module de deux prises électriques 15 A complétez, le numéro de produit L-20, pour la patte gauche et R-20 pour la patte droite
- Pour ajouter un module d'une prise électrique 15 A et deux ports USB (1 A, 1 C), complétez le numéro de produit L-22, pour la patte gauche et R-22 pour la patte droite

N° DE PRODUIT	P x H	PROFONDEUR DU DESSUS
WS25-2128-__	21" x 28"	24" et 30"
WS25-2132-__	21" x 32"	24" et 30"
WS25-2134-__	21" x 34"	24" et 30"
WS25-2728-__	27" x 28"	30" et 36"
WS25-2732-__	27" x 32"	30" et 36"
WS25-2734-__	27" x 34"	30" et 36"

NOTES: Compatible avec les patins niveleurs (WS26), voir page 149.
Non compatible avec les extensions de pattes (WS21), voir page 149.

LONGERON

WS22



- Se fixe entre deux pattes, à l'arrière, pour renforcer la structure
- Largeurs standards correspondant aux dimensions des dessus
- Peut servir de dossier pour les tablettes sous la surface de travail

N° DE PRODUIT	LARGEUR	LARGEUR DESSUS
WS22-4805	39"	48"
WS22-6005	51"	60"
WS22-7205	63"	72"

TRAVERSE DE PATTES

WS24



- Permet d'ajouter un deuxième niveau de tablettes sous la surface de travail
- Peut se fixer à la patte ouverte WS20 ou à la patte fermée WS25
- Pour ajouter un module de deux prises électriques 15 A, complétez le numéro de produit par -20
- Pour ajouter un module d'une prise électrique 15 A et deux ports USB (1 A, 1 C), complétez le numéro de produit par -22.

N° DE PRODUIT	PROFONDEUR PATTE
WS24-21-__	21"
WS24-27-__	27"

BOULONNERIE D'ANCRAGE AU SOL

WS80



- Permet de fixer les pattes au sol
- Comprend quatre boulons pour plancher de béton

N° DE PRODUIT
WS80

PATTE MURALE

WS95



- 500 lb de capacité par patte; 1000 lb de capacité par paire (à condition que le mur et l'ancrage au mur soient suffisamment résistants)
- Ancrage non fourni par Rousseau;
- Conçue pour les dessus de 24", 30" et 36" de profondeur
- Compatible avec les dessus RC32, RC35, RC37, WS08, WS10, WS12, WS14, WS16 et WS17
- Compatible avec le rebord arrière WS18 et les montants EW
- On peut y installer des traverses de pattes WS96 et une tablette WS50/WS56 de 12" de profond (offertes en option)

N° DE PRODUIT	P × H
WS95-2428	22 3/8" × 29 7/16"

NOTE: Pour plus d'information sur nos solutions murales, voir page 265.

ÉQUERRES DE COIN POUR PATTES

WS28



- Vendues par paires
- Se fixent sous le dessus et sur une patte pour renforcer la structure
- Recommandées pour poste de travail mobile avec dessus en particules ou en stratifié

N° DE PRODUIT
WS28-01

NOTES: Pour connaître les capacités d'un poste de travail mobile avec des équerres, veuillez vous référer à la fiche technique W54 ou communiquer avec votre représentant au service à la clientèle.
Non compatible avec WS10 et WS12.

TRAVERSE DE PATTES MURALES

WS96



- Permettent d'installer une tablette WS50/WS56 de 12" de profondeur dans les pattes WS95

N° DE PRODUIT	PROFONDEUR
WS96-24	13 3/4"

REPOSE-PIED AJUSTABLE

WS23



- Largeur ajustable. Composé de deux pièces coulissant l'une dans l'autre
- Requis pour tous les postes de travail mobiles
- Se fixe aux traverses de pattes ou aux côtés des cabinets pour en renforcer la structure

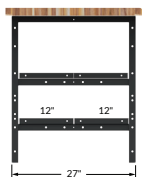
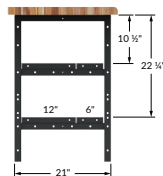
N° DE PRODUIT	AJUSTEMENT EN LARGEUR
WS23-1624	16" à 24"
WS23-2440	24" à 40"
WS23-4072	40" à 72"

CHOIX DE REPOSE-PIEDS SELON L'APPLICATION

CHOIX DE REPOSE-PIEDS SELON L'APPLICATION	LARGEUR DU DESSUS		
	48"	60"	72"
2 pattes	WS23-2440	WS23-4072	WS23-4072
1 patte et 1 cabinet compact L	WS23-2440	WS23-2440	WS23-4072
2 cabinets compacts L	-	WS23-1624	WS23-2440
1 patte et 1 cabinet RA30-2427	-	WS23-2440	WS23-4072
1 patte et 1 cabinet RA30-3027	-	WS23-2440	WS23-2440
1 patte et 1 cabinet RA30-3624	-	WS23-1624	WS23-2440

TABLETTE EN ACIER

WS50 / WS56



- Acier peint: WS50
- Acier inoxydable: WS56
- Épaisseur: 1 1/4"
- Peut être installée sur les traverses de pattes WS24 et WS96, voir pages 146 et 147
- Combinaisons de tablettes:
 - Pattes de 21" P: une tablette de 6" P et une tablette de 12" P
 - Pattes de 27" P: deux tablettes de 12" P
- Se commande en spécifiant le type d'acier

N° DE PRODUIT	L × P	LARGEUR DESSUS
WS_-4806	45" × 6"	48"
WS_-4812	45" × 12"	48"
WS_-6006	57" × 6"	60"
WS_-6012	57" × 12"	60"
WS_-7206	69" × 6"	72"
WS_-7212	69" × 12"	72"

ÉQUERRE POUR TABLETTES EN ACIER

RC15



- Permet d'installer une tablette WS50/WS56 entre deux cabinets RA30 ou entre deux LA30
- Permet d'installer une tablette WS50/WS56 entre un cabinet RA30 et une patte WS20 ou entre un cabinet LA30 et une patte WS20
- Se fixent dans les trous sur le côté du cabinet (débouchures prévues sur le côté du cabinet)

N° DE PRODUIT	PROFONDEUR
RC15-12	12" (tablettes de 12" ou 2 × 6")
RC15-18	18" (tablettes de 12" + 6" ou 3 × 6")
RC15-24	24" (2 tablettes de 12" ou 4 × 6")

PANNEAU DE CÔTÉ

WS62



- Se fixe sur les pattes ouvertes
- S'adapte aux pattes de 28", 32" et 34" de hauteur

N° DE PRODUIT	P×H	PROFONDEUR PATTE
WS62-2128	20"×25"	21"
WS62-2728	26"×25"	27"

PANNEAU ARRIÈRE

WS63

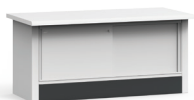


- Se fixe à l'arrière des pattes ouvertes WS20 ou fermées WS25
- Largeurs disponibles :
 - 48" (en 1 pièce)
 - 60" et 72" (en 2 pièces)
- S'adapte aux pattes de 28", 32" et 34" de hauteur

N° DE PRODUIT	L×H	LARGEUR DESSUS
WS63-4828	39"×24"	48"
WS63-6028	51"×24"	60"
WS63-7228	63"×24"	72"

PANNEAU DE FINITION

WS65 / WS66



- Panneau de finition avant : WS65
- Panneau de finition arrière : WS66
- Permettent de fermer l'espace sous les portes coulissantes à l'avant et l'arrière du poste de travail fermé
- Trois hauteurs disponibles: 4", 8" et 10"
- S'adaptent au bureau avec pattes fermées de 28", 32" ou 34" de hauteur
- Se commande en spécifiant le panneau de finition et la hauteur. Ex. : WS65-4808 pour le panneau de finition avant de 48"L×8"H

N° DE PRODUIT	L×H	HAUTEUR PATTE
WS_-4804	48"×4"	28"
WS_-4808	48"×8"	32"
WS_-4810	48"×10"	34"
WS_-6004	60"×4"	28"
WS_-6008	60"×8"	32"
WS_-6010	60"×10"	34"
WS_-7204	72"×4"	28"
WS_-7208	72"×8"	32"
WS_-7210	72"×10"	34"

PORTE COULISSANTE

WS60 / WS61



- Porte coulissante : WS60
- Porte coulissante en polycarbonate : WS61
- Permet de fermer et de verrouiller le dessous de la surface de travail (serrure à clé L3 incluse)
- S'adapte aux postes avec pattes de 28", 32" ou 34" de hauteur
- Se commande en spécifiant le type de porte. Ex. : WS61-4828L3 pour porte en polycarbonate de 39" L×24" H



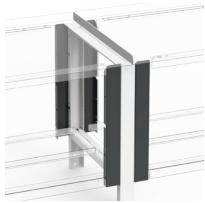
352

N° DE PRODUIT	L×H	LARGEUR DESSUS
WS_-4828L3	39"×24"	48"
WS_-6028L3	51"×24"	60"
WS_-7228L3	63"×24"	72"



EXTENSION DE CÔTÉ POUR PATTE MITOYENNE

WS64



- Inclut une extension à l'avant et une à l'arrière
- Permet de fixer des portes coulissantes WS60 ou des panneaux arrière WS63 à une patte mitoyenne

N° DE PRODUIT	HAUTEUR
WS64-0325	25"

EXTENSION DE LONGERON POUR PATTE MITOYENNE

WS79

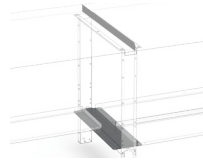


- Doit être commandée pour fixer les longerons WS22 à une patte mitoyenne

N° DE PRODUIT
WS79-0305

ADAPTATEUR DE TABLETTES POUR PATTE MITOYENNE

WS78



- Doit être commandé pour fixer des tablettes WS50/WS56 à une patte mitoyenne

N° DE PRODUIT	PROFONDEUR PATTE
WS78-0321	21"
WS78-0327	27"

NOTE: Non compatible avec les panneaux de côté WS62.

PATINS NIVELEURS

WS26



Pour patte WS20/25

- Vendus par paires
- Permettent d'ajuster la hauteur des pattes sur les surfaces de plancher inégales
- Pour utilisation avec un cabinet compact L, voir l'ensemble de patins niveleurs LA74, voir page 35

N° DE PRODUIT
WS26



Avec extensions de patte WS21

EXTENSIONS DE PATTES / ADAPTATEURS DE ROULETTES

WS21



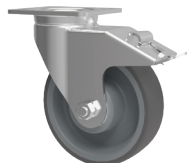
- Pour pattes ouvertes WS20 seulement
- Vendues par paires
- Trois hauteurs disponibles: 3", 6" et 9"
- Les hauteurs de 6" et 9" permettent d'ajuster la hauteur des pattes
- Les hauteurs de 3" et 6" permettent de fixer des roulettes; la hauteur de 9" ne doit pas servir à cette fin

N° DE PRODUIT	HAUTEUR	AJUSTEMENT POSSIBLE	TYPE DE ROULETTES
WS21-0306	3"	—	4" ou 6"
WS21-0606	6"	Jusqu'à 3"	4" ou 6"
WS21-0904	9"	Jusqu'à 6"	Non compatible

ROULETTES



_B81-03



_B84-03



RB8E-02

- Vendues par paires
- Choix de 3 types de roulettes: fixes, pivotantes, pivotantes avec frein intégral (sur la roue et le pivot)
- Bande en polyuréthane ne marquant pas les planchers
- Qualité industrielle supérieure
- Se commande en spécifiant le type de cabinet, L ou R. Ex.: RB81-01
- Commandez la version L pour une utilisation avec adaptateurs de roulettes WS21

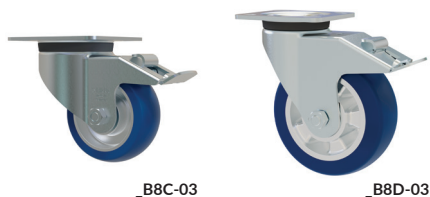
N° DE PRODUIT	TYPE DE ROULETTES	CAPACITÉ	HAUTEUR	
			ROUE	TOTAL
_B81-01	Fixes	440 lb	4"	5½"
_B81-02	Pivotantes	440 lb	4"	5½"
_B81-03	Pivotantes avec frein total	440 lb	4"	5½"
_B84-01	Fixes	1100 lb	6"	7½"
_B84-02	Pivotantes	1100 lb	6"	7½"
_B84-03	Pivotantes avec frein total	1100 lb	6"	7½"
RB8E-02	Pédales de blocage directionnel (x2)			

NOTES; Non compatible avec les cabinets R de 18" de large.

Les roulettes se fixent directement sous un cabinet R (sans base)

Pour utilisation avec un cabinet compact L, requièrent un chariot LB93 ou une base pour roulettes LB96, voir page 65.

ROULETTES SILENCIEUSES



_B8C-03

_B8D-03

- Vendues par paires
- Offrent une douceur de roulement et sont silencieuses
- Choix de deux types de roulettes: fixes et pivotantes avec frein intégral (sur la roue et le pivot)
- Bande en polyuréthane de couleur bleue avec dureté élevée, silencieuse, facilitant les déplacements
- Qualité industrielle supérieure
- Se commande en spécifiant le type de cabinet, L ou R. Ex.: RB8C-01
- Commandez la version L pour une utilisation avec adaptateurs de roulettes WS21

N° DE PRODUIT	TYPE DE ROULETTES	CAPACITÉ	HAUTEUR	
			ROUE	TOTAL
_B8C-01	Silencieuses et fixes	660 lb	4"	5½"
_B8C-03	Silencieuses, pivotantes et avec frein total	660 lb	4"	5½"
_B8D-01	Silencieuses et fixes	1100 lb	6"	7½"
_B8D-03	Silencieuses, pivotantes et avec frein total	1100 lb	6"	7½"

NOTES: Non compatible avec les cabinets R de 18" de large.
 Les roulettes se fixent directement sous un cabinet R (sans base).
 Pour utilisation avec un cabinet compact L, requièrent un chariot LB93 ou une base pour roulettes LB96, [voir page 65](#).



CABINETS PRÉCONFIGURÉS

VOICI QUELQUES-UNS DES MODÈLES DE CABINETS LES PLUS POPULAIRES POUR LES CENTRES DE TRAVAIL.

Cabinets compacts L:

- Les cabinets de 27" de profond sont requis pour les postes de 36" P et sont recommandés avec la structure de table EW ou pour un poste mobile de 30"P
- Commandez des supports LG31 pour suspendre les chemises de format lettre (8½" × 11") ou légal (8½" × 14") dans un tiroir de 12", [voir page 32](#)
- Pour commander une serrure à clé, complétez le numéro de produit par **L3**
- Pour ajouter une serrure avec morillon LP, une serrure à code digital L50 ou une serrure intelligente L100 sur des portes ou sur votre cabinet L, [voir page 31](#)



352-356

Cabinets robustes R:

- Les propositions incluent une base en retrait de 2" ainsi qu'une serrure à clé sur le cabinet
- Le tiroir de 12" est conçu pour recevoir des chemises suspendues. Commandez un support à dossiers RG30 ou RG31, [voir page 298](#)
- Pour ajouter une serrure avec morillon LP, une serrure à code digital L50 ou une serrure intelligente L100 sur des portes ou sur votre cabinet R, [voir page 11](#)

IMPORTANT

La compartimentation des tiroirs est incluse dans les modèles. Voir le tableau pour le nombre de compartiments.

Pour des propositions avec tiroirs sans compartimentation, commander le chiffre pair suivant les deux derniers chiffres du numéro de modèle.



Ex.: L3BBD-2401 avec L3BBD-2402 sans

NOMBRE DE COMPARTIMENTS (CODE DE L'AGENCEMENT)				
DIMENSIONS				
DES TIROIRS (L×P)	3"H À 5"H	6"H À 8"H	9"H ET +	
18" × 21"	9 (0206)	6 (0104)	4 (0102)	
18" × 27"	9 (0206)	6 (0104)	4 (0102)	
24" × 21"	12 (0308)	9 (0206)	4 (0102)	
24" × 27"	20 (0316)	12 (0209)	6 (0104)	
30" × 21"	24 (0518)	12 (0308)	6 (0203)	
30" × 27"	25 (0420)	12 (0308)	9 (0206)	

CABINET COMPACT L 28" DE HAUT – SANS BASE

4" 5" 5" 5" 5"	3" 3" 6" 12"	6" 6" 12"	3" 3" 4" 4" 6"	5" 5" 6" 8"
5 TIROIRS	4 TIROIRS	3 TIROIRS	6 TIROIRS	4 TIROIRS
L3ABD-2861__ 18" × 21" × 28" L3ABG-2861__ 18" × 27" × 28"	L3ABD-2871__ 18" × 21" × 28" L3ABG-2871__ 18" × 27" × 28"	L3ABD-2873__ 18" × 21" × 28" L3ABG-2873__ 18" × 27" × 28"	L3ABD-2867__ 18" × 21" × 28" L3ABG-2867__ 18" × 27" × 28"	L3ABD-2869__ 18" × 21" × 28" L3ABG-2869__ 18" × 27" × 28"

CABINET COMPACT L 32" DE HAUT – AVEC BASE DE 4"

6" 6" 6" 6"	24"	6" 6" 12"	12" 12"	3" 3" 6" 12"
4 TIROIRS	1 PORTE / 1 TABLETTE AJUSTABLE	3 TIROIRS	2 TIROIRS	4 TIROIRS
L3ABD-2851__C 18" × 21" × 32" L3ABG-2851__C 18" × 27" × 32"	L3ABD-2854__C 18" × 21" × 32" L3ABG-2854__C 18" × 27" × 32"	L3ABD-2855__C 18" × 21" × 32" L3ABG-2855__C 18" × 27" × 32"	L3ABD-2857__C 18" × 21" × 32" L3ABG-2857__C 18" × 27" × 32"	L3ABD-2859__C 18" × 21" × 32" L3ABG-2859__C 18" × 27" × 32"

CABINET ROBUSTE R – AVEC BASE DE 2"

4" 4" 6" 12"	3" 3" 4" 4" 4" 8"	3" 3" 6" 14"	6" 6" 7" 7"	4" 4" 4" 4" 6" 6" 6" 6"
4 TIROIRS	6 TIROIRS	4 TIROIRS	4 TIROIRS	8 TIROIRS
R5ACD-3013 24" × 21" × 32" R5ACG-3013 24" × 27" × 32"	R5ACD-3017 24" × 21" × 32" R5ACG-3017 24" × 27" × 32"	R5ADD-3015 30" × 21" × 32" R5ADG-3015 30" × 27" × 32"	R5ADD-3017 30" × 21" × 32" R5ADG-3017 30" × 27" × 32"	R5ADD-4409 30" × 21" × 46" R5ADG-4409 30" × 27" × 46"

COMPOSANTES

UNITÉS DE TIROIRS STANDARDS

Pour commander une unité avec une serrure sur les tiroirs, complétez le numéro de produit par **L3**. Un mécanisme de sécurité B est recommandé pour les applications mobiles. Pour commander, complétez le numéro de produit par **B**.



352

Capacité de 100 lb maximum pour chaque tiroir dans une unité, pour ne pas risquer de déstabiliser le poste de travail lors de leur ouverture.

UNITÉ DE TIROIRS DE 6" ET 7" DE HAUT



3"

1 TIROIR	
LD77-3201__	18" x 21" x 6"
LD77-4201__	18" x 27" x 6"

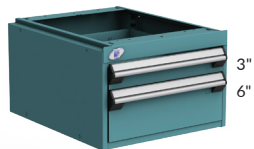


4"

1 TIROIR	
LD77-3202__	18" x 21" x 7"
LD77-4202__	18" x 27" x 7"

NOTE: Les unités LD77 ne sont pas superposables et elles sont incompatibles avec le couvercle LD76.

UNITÉ DE TIROIRS DE 12" DE HAUT



3"
6"

2 TIROIRS	
LD75-3203__	18" x 21" x 12"
LD75-4203__	18" x 27" x 12"



4"
5"

2 TIROIRS	
LD75-3204__	18" x 21" x 12"
LD75-4204__	18" x 27" x 12"

UNITÉS DE TIROIRS ROBUSTES

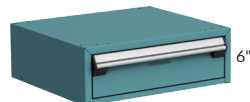
Pour commander une unité avec une serrure sur les tiroirs, complétez le numéro de produit par **L3**. Un mécanisme de sécurité B est recommandé pour les applications mobiles. Pour commander, complétez le numéro de produit par **B**.



352

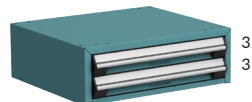
Capacité de 200 lb maximum par unité, pour ne pas risquer de déstabiliser le poste de travail lors de leur ouverture.

UNITÉ DE TIROIRS DE 24" DE LARGE



6"

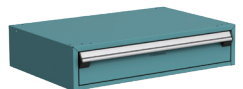
1 TIROIR	
RD77-24210801__	24" x 21" x 8"
RD77-24270801__	24" x 27" x 8"



3"
3"

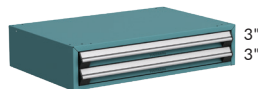
2 TIROIRS	
RD77-24210802__	24" x 21" x 8"
RD77-24270802__	24" x 27" x 8"

UNITÉ DE TIROIRS DE 36" DE LARGE



6"

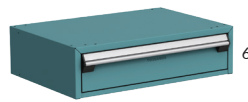
1 TIROIR	
RD77-36240801__	36" x 24" x 8"
RD77-36270801__	36" x 27" x 8"



3"
3"

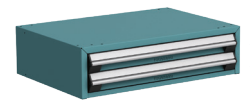
2 TIROIRS	
RD77-36240802__	36" x 24" x 8"
RD77-36270802__	36" x 27" x 8"

UNITÉ DE TIROIRS DE 30" DE LARGE



6"

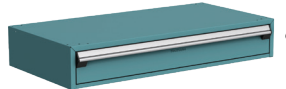
1 TIROIR	
RD77-30210801__	30" x 21" x 8"
RD77-30270801__	30" x 27" x 8"



3"
3"

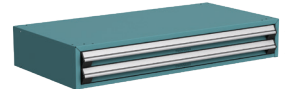
2 TIROIRS	
RD77-30210802__	30" x 21" x 8"
RD77-30270802__	30" x 27" x 8"

UNITÉ DE TIROIRS DE 48" DE LARGE



6"

1 TIROIR	
RD77-48240801__	48" x 24" x 8"
RD77-48270801__	48" x 27" x 8"



3"
3"

2 TIROIRS	
RD77-48240802__	48" x 24" x 8"
RD77-48270802__	48" x 27" x 8"

SUPPORT À ROULEAU DE PAPIER OU DE CARTON WS86



- Se fixe sous la surface de travail sur les traverses de pattes WS24 (vendues séparément)
- Inclut deux adaptateurs et une tige
- Diamètre de la tige: 1"
- Permet l'insertion du rouleau par un seul utilisateur en faisant pivoter la tige sur un des adaptateurs
- Capacité de 75 lb

N° DE PRODUIT	LARGEUR	COULEUR
WS86-48	48"	Noir
WS86-60	60"	Noir
WS86-72	72"	Noir

NOTE: Il est possible d'installer jusqu'à deux unités sur le WS24-21 et jusqu'à trois unités sur le WS24-27.

BARRE À PRISES ÉLECTRIQUES EA88

EA88



- Barre de 15 A munie d'un disjoncteur
- Se fixe à l'horizontale, sous la surface de travail ou la tablette corniche
- Quincaillerie de fixation incluse

N° DE PRODUIT	LONG.	CÂBLE	NBRE DE PRISES
EA88-01	12"	15'	6, avec interrupteur

COUTEAU CIRCULAIRE POUR EMBALLAGE WM87

WM87



- Conçu pour le papier, le carton ondulé, le plastique, la mousse d'emballage, le film à bulles, etc. Pour rouleaux de 36" maximum
- Coupe dans les deux directions

N° DE PRODUIT	LARGEUR DE COUPE	LARGEUR HORS-TOUT
WM87-01	36"	48"

ACCESSOIRES SOUS LA SURFACE DE TRAVAIL WS

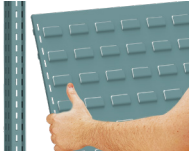


- Pour connaître tous les types d'accessoires informatiques sous la surface de travail WS, voir [page 314](#).



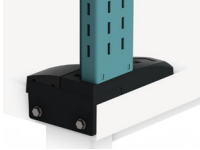
AU-DESSUS DE LA SURFACE

DES AVANTAGES DISTINCTIFS



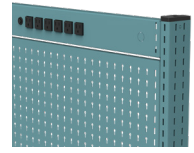
ACCESSOIRES

Le réagencement est facile et s'effectue majoritairement sans outils, ce qui permet à votre système d'évoluer selon vos besoins.



ADAPTABLE

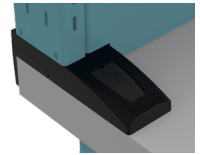
La structure EW peut être installée sur la plupart des tables industrielles disponibles sur le marché.



FINITION

Les accessoires s'intègrent parfaitement, sans vis apparentes ni espaces visibles pour un ensemble uniforme.

La base du poteau EW coïncide précisément avec les côtés de la surface de travail, offrant une finition impeccable et un montage simplifié.



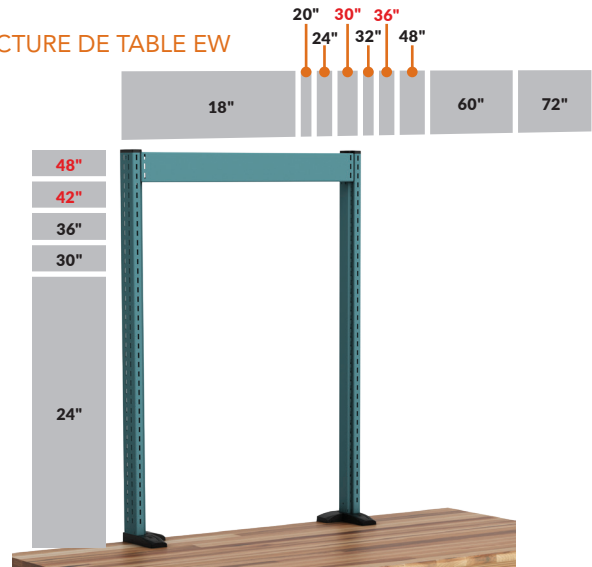
DIMENSIONS GÉNÉRALES

LARGEUR x HAUTEUR AU-DESSUS

TABLETTE CORNICHE

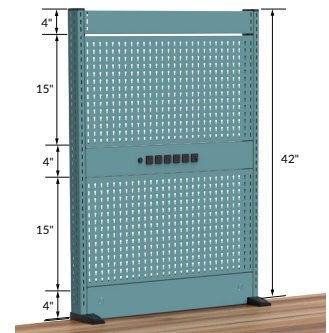
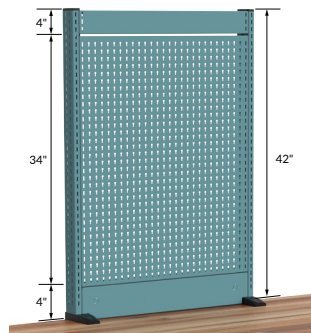
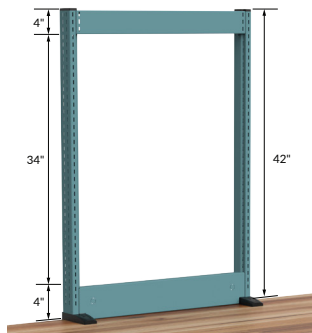
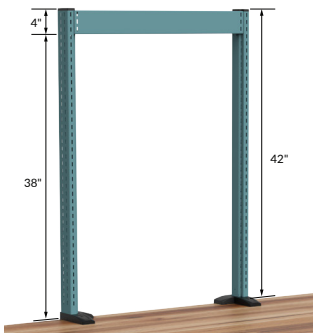


STRUCTURE DE TABLE EW



NOTE: Dimensions populaires indiquées en rouge.

LOGIQUE DIMENSIONNELLE



POSTES AVEC STRUCTURE DE TABLE EW

POSTE DE TRAVAIL ÉLECTRONIQUE



EC3002C

- 1 structure de table double EW
- 1 paire de supports aériens cantilevers
- 1 luminaire DEL de poste de travail
- 1 caisson de rangement avec porte
- 1 tablette inclinable
- 4 diviseurs partiels
- 1 panneau pour boîtes en plastique
- 5 boîtes en plastique
- 1 plateau inclinable
- 1 lampe de travail DEL avec loupe
- 1 plateau pour ordinateur portable
- 1 dossier avec 6 prises électriques 15A
- 1 dossier de finition sans perforation
- 1 dessus dissipatif
- 1 patte, 27"P × 32"H
- 1 cabinet compact L avec base de 4"
- 1 ensemble de protection ESD pour poste de travail
- 1 câble de mise à la terre

DIMENSIONS			TYPE DE DESSUS
L	P	H	DISSIPATIF
60"	30"	82"	EC3002C

POSTE DE TRAVAIL GÉNÉRAL



WEC0133

- 1 structure de table simple EW
- 2 tablettes inclinables
- 6 diviseurs partiels
- 1 panneau pour boîtes en plastique
- 3 boîtes en plastique
- 1 dossier avec 6 prises électriques 15A
- 1 dessus en acier peint
- 2 pattes, 27"P × 32"H
- 1 longeron

DIMENSIONS			TYPE DE DESSUS
L	P	H	ACIER PEINT
60"	30"	82"	WEC0133

POSTE D'EMBALLAGE



WEM0006

- 1 structure de table simple EW
- 2 tablettes d'acier
- 6 diviseurs ajustables
- 1 porte-documents
- 1 dossier avec 6 prises électriques 15A
- 1 dessus en bois lamellé
- 2 pattes, 27"P × 32"H
- 2 traverses de pattes
- 1 longeron
- 1 support pour rouleau de papier ou de carton

DIMENSIONS			TYPE DE DESSUS
L	P	H	BOIS LAMELLÉ
60"	30"	82"	WEM0006



VENDU SÉPARÉMENT

WM87-01 Couteau circulaire pour emballage

Voir page 153, pour les détails du produit.

PROPOSITIONS

POSTE POUR BOUT D'ALLÉE D'ÉTAGÈRES



WEC2001

- 1 structure de table simple EW
- 1 tablette inclinable
- 3 diviseurs partiels
- 1 panneau d'accrochage
- 1 paquet de 10 crochets
- 1 porte-documents
- 1 dossier avec 6 prises électriques 15A
- 1 dessus en bois lamellé
- 1 support pour clavier coulissant WS90-01 ou réglable WS90-02 (sauf sur modèle sans support pour clavier WEC2003)
- 2 pattes fermées, 27"P × 32"H

DIMENSIONS			TYPE DE SUPPORT POUR CLAVIER		
L	P	H	COULISSANT WS90-01	RÉGLABLE WS90-02	SANS SUPPORT POUR CLAVIER
36"	30"	82"	WEC2002	WEC2001	WEC2003

POSTE DE CONTRÔLE DE LA QUALITÉ

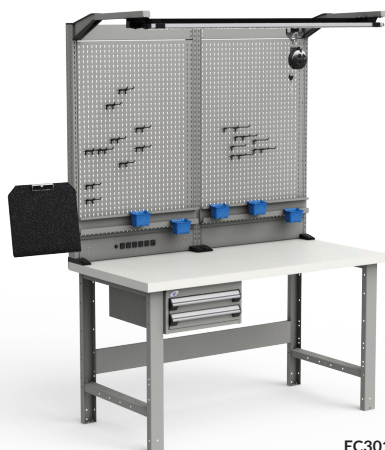


EC3127C

- 1 structure de table simple EW
- 1 paire de supports aériens cantilevers
- 1 luminaire DEL de poste de travail
- 1 panneau d'accrochage
- 1 paquet de 10 crochets
- 1 tablette inclinable
- 3 diviseurs partiels
- 1 support pour moniteur et clavier
- 1 dossier de finition avec 6 prises électriques 15A
- 1 dessus en stratifié blanc
- 1 patte, 27"P × 32"H
- 1 cabinet compact L avec base de 4"

DIMENSIONS			TYPE DE DESSUS
L	P	H	STRATIFIÉ
60"	30"	82"	EC3127C

POSTE D'ASSEMBLAGE



EC3013

- 1 structure de table double EW
- 1 paire de supports aériens cantilevers
- 1 rail pour outils
- 1 chariot coulissant pour balanciers
- 1 balancier pour outils
- 1 luminaire DEL de poste de travail
- 2 panneaux d'accrochage
- 2 paquets de 10 crochets
- 1 porte-documents
- 2 supports pour boîtes en plastique
- 5 boîtes en plastique
- 1 dossier avec 6 prises électriques 15A
- 1 dossier de finition sans perforation
- 1 dessus en stratifié blanc
- 1 unité de tiroirs
- 2 pattes, 27"P × 32"H
- 1 longeron

DIMENSIONS			TYPE DE DESSUS
L	P	H	STRATIFIÉ
60"	30"	82"	EC3013

POSTE DE RÉPARATION ET D'ENTRETIEN



EC2106L3C

- 1 structure de table double EW
- 1 caisson de rangement avec porte
- 1 tablette inclinable
- 2 diviseurs partiels
- 2 panneaux d'accrochage
- 1 paquet de 10 crochets
- 1 support à tournevis
- 1 support à pinces
- 1 panneau pour boîtes en plastique
- 3 boîtes en plastique
- 1 dossier de finition sans perforation
- 1 dossier avec 6 prises électriques 15A
- 1 dessus en bois lamellé
- 1 patte, 27" P × 32" H
- 1 cabinet compact L avec base de 4"

DIMENSIONS			TYPE DE DESSUS
L	P	H	BOIS LAMELLÉ
60"	30"	82"	EC2106L3C

POSTE DE CONTRÔLE DE L'ÉTIQUETAGE

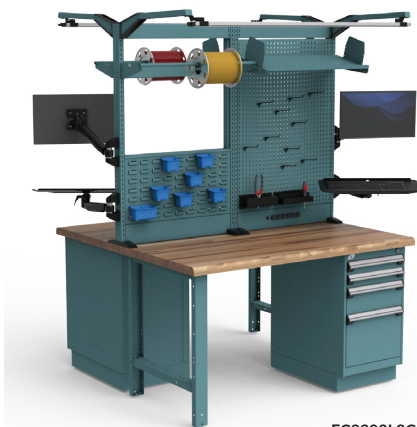


EC2115L3C

- 1 structure de table double EW
- 1 paire de supports aériens cantilevers
- 1 luminaire DEL de poste de travail
- 2 supports pour bobines pour fil
- 1 tablette inclinable
- 2 diviseurs partiels
- 1 panneau d'accrochage
- 1 paquet de 10 crochets
- 1 panneau pour boîtes en plastique
- 6 boîtes en plastique
- 1 dossier de finition sans perforation
- 1 dossier avec 6 prises électriques 15A
- 1 dessus en bois lamellé
- 1 patte, 27" P × 32" H
- 1 cabinet compact L avec base de 4"

DIMENSIONS			TYPE DE DESSUS
L	P	H	BOIS LAMELLÉ
60"	30"	82"	EC2115L3C

POSTE DE TRAVAIL DOUBLE



EC2202L3C

- 2 paires de montants bilatéraux EW
- 2 traverses avants
- 2 traverses arrières
- 2 paires de supports aériens cantilevers
- 2 luminaires DEL de poste de travail
- 2 supports pour bobines pour fil
- 2 tablettes inclinables
- 4 diviseurs partiels
- 2 panneaux pour boîtes en plastique
- 16 boîtes en plastique
- 2 panneaux d'accrochage
- 2 supports à tournevis
- 2 supports à pinces
- 2 supports pour moniteur, clavier et souris
- 1 couvre-dossier
- 2 dossier de finition sans perforation
- 1 dossier avec 6 prises électriques 15A
- 1 dossier avec passe-fils
- 2 dessus en bois lamellé
- 1 paire de plaques de joint pour dessus
- 2 pattes, 27" P × 32" H
- 2 cabinets compacts L avec base de 4"

DIMENSIONS			TYPE DE DESSUS
L	P	H	BOIS LAMELLÉ
60"	60"	82"	EC2202L3C

POSTE DE TRAVAIL GÉNÉRAL AVEC CABINET ROBUSTE



R5EH5-2005

- 1 structure de table double EW
- 2 caissons de rangement avec porte double intégrée
- 1 dessus en bois lamellé
- 1 patte, 27"P×32"H
- 1 cabinet robuste (tiroirs compartimentés)

DIMENSIONS			TYPE DE DESSUS
L	P	H	BOIS LAMELLÉ
60"	30"	82"	R5EH5-2005

POSTE D'ASSEMBLAGE AVEC CABINET ROBUSTE



R5EH5-2003

- 1 structure de table double EW
- 1 tablette d'acier
- 1 panneau pour boîtes en plastique
- 1 panneau de modestie
- 7 boîtes en plastique
- 1 tablette inclinable
- 2 diviseurs partiels
- 1 dossier de finition
- 1 dossier avec 6 prises électriques 15 A
- 1 dessus en bois lamellé
- 1 patte, 27"P×32"H
- 1 cabinet robuste (tiroirs compartimentés)

DIMENSIONS			TYPE DE DESSUS
L	P	H	BOIS LAMELLÉ
60"	30"	82"	R5EH5-2003

POSTE D'ENTRETIEN AVEC CABINETS ROBUSTES



R5EL5-2003

- 1 structure de table double EW
- 1 paire de supports aériens cantilevers
- 1 luminaire DEL pour poste de travail
- 1 rail pour outils
- 1 chariot pour balanciers
- 1 balancier pour outils
- 2 caissons de rangement avec porte
- 1 support pour boîtes en plastique
- 4 boîtes en plastique
- 1 panneau d'accrochage
- 1 tablette inclinable
- 2 diviseurs partiels
- 1 plateau inclinable
- 2 supports à outils
- 1 support pour moniteur et clavier
- 1 porte-documents
- 1 dossier de finition
- 1 dossier avec 6 prises électriques 15 A
- 1 dessus en bois lamellé
- 2 cabinets robustes (tiroirs compartimentés)
- 1 tablette d'acier

DIMENSIONS			TYPE DE DESSUS
L	P	H	BOIS LAMELLÉ
72"	30"	82"	R5EL5-2003



POSTES AVEC TABLETTE CORNICHE

POSTE DE TRAVAIL ÉLECTRONIQUE DE BASE



WSA4073

- 1 dessus de votre choix
- 2 pattes de 27" P x 32" H
- 1 rebord arrière
- 1 longeron
- 1 paire de supports électrifiés
- 1 tablette de 12" P de même type que le dessus
- 1 dossier de tablette

DIMENSIONS			TYPE DE DESSUS		
L	P	H	BOIS LAMELLÉ	STRATIFIÉ*	DISSIPATIF
60"	30"	34"	WSA2073	WSA3073*	WSA4073
72"	30"	34"	WSA2074	WSA3074*	WSA4074
72"	36"	34"	WSA2075	WSA3075*	WSA4075

NOTES: * Le dessus de stratifié est par défaut blanc, pour une autre option, voir page 144.
Les modèles avec dessus dissipatifs sont fournis avec un ensemble de protection ESD pour poste de travail, voir page 181.



POSTE DE TRAVAIL ÉLECTRONIQUE AVEC CABINET COMPACT



LG4104C

- 1 dessus de votre choix
- 1 patte de 27" P x 32" H
- 1 cabinet compact L avec base de 4"
- 1 rebord arrière
- 1 paire de supports électrifiés
- 1 tablette de 12" P de même type que le dessus
- 1 dossier de tablette

DIMENSIONS			TYPE DE DESSUS		
L	P	H	BOIS LAMELLÉ	STRATIFIÉ*	DISSIPATIF
60"	30"	34"	LG2104C	LG3104C*	LG4104C
72"	30"	34"	LG2105C	LG3105C*	LG4105C
72"	36"	34"	LH2106C	LH3106C*	LH4106C

NOTES: * Le dessus de stratifié est par défaut blanc, pour une autre option, voir page 144.
Les modèles avec dessus dissipatifs sont fournis avec un ensemble de protection ESD pour poste de travail, voir page 181.



COMPOSANTES

TABLETTES CORNICHES

TABLETTE EN ACIER PEINT WS50



- Épaisseur: 1¼"
- S'installe sur tous les supports de tablettes
- Largeur réelle = largeur nominale - 3¼"

TABLETTE DE BOIS LAMELLÉ WS51



- Fabriquée de lamelles en bois dur verni
- Épaisseur: 1¼"
- S'installe sur les supports WS54, WS55 et WS59
- Apparence soignée

TABLETTE EN STRATIFIÉ WS52



- Couleurs: blanc par défaut. Ajoutez -BA, pour noir, ou -GB, pour gris, à la fin du numéro de produit
- Épaisseur: 1¼"
- Côtés recouverts de PVC résistant d'une épaisseur de ⅛"
- S'installe sur les supports WS54, WS55 et WS59
- Apparence soignée



TABLETTE DISSIPATIVE WS53



- Dissipe les charges risquant d'endommager les composantes électroniques
- Résistance point à point et d'un point à la mise à la terre entre 10⁶ et 10⁹ Ω
- Couleur: Blanc
- Épaisseur: 1¼"
- Côtés recouverts de PVC résistant d'une épaisseur de ⅛"
- S'installe sur les supports WS54, WS55 et WS59

TABLETTE EN ACIER INOXYDABLE WS56



- Épaisseur: 1¼"
- Fini brossé n°4
- S'installe sur tous les supports de tablettes
- Largeur réelle = largeur nominale - 3¼"

TABLETTE RÉSISTANTE EN STRATIFIÉ ACRYLIQUE / PVC WS57



- Couleur: Gris
- Épaisseur: 1¼"
- Côtés recouverts de PVC résistant d'une épaisseur de ⅛"
- S'installe sur tous les supports WS54, WS55 et WS59

NOTE: Les accessoires de mise à la terre sont vendus séparément, voir page 181.

DIMENSIONS

TYPE DE TABLETTE

L	P	ACIER PEINT	BOIS LAMELLÉ	STRATIFIÉ	DISSIPATIVE	ACIER INOXYDABLE	STRATIFIÉ ACRYLIQUE / PVC
48"	12"	WS50-4812	WS51-4812	WS52-4812-__	WS53-4812	WS56-4812	WS57-4812
60"	12"	WS50-6012	WS51-6012	WS52-6012-__	WS53-6012	WS56-6012	WS57-6012
72"	12"	WS50-7212	WS51-7212	WS52-7212-__	WS53-7212	WS56-7212	WS57-7212

SUPPORTS DE TABLETTE CORNICHE WS54



- Vendus par paires
- Acceptent les tablettes WS50 (de 12"), WS51, WS52, WS53, WS56 (de 12") et WS57
- Hauteur: 16"
- Apparence soignée

N° DE PRODUIT	L x P x H
WS54-1602	3½" x 10¼" x 16"

SUPPORTS DE TABLETTE CORNICHE AVEC PRISES ÉLECTRIQUES DES DEUX CÔTÉS WS55



- Vendus par paires
- Chaque support est équipé de trois prises électriques 15 A pour circuit 15 A ou de trois prises électriques 15 A pour circuit 15 A plus deux ports USB (1 A, 1 C)
- Acceptent les tablettes WS50 (de 12"), WS51, WS52, WS53, WS56 (de 12") et WS57
- Dimensions: 3½" L x 10¼" P x 16" H
- Apparence soignée

N° DE PRODUIT	OPTION
WS55-161002	Trois prises 15 A
WS55-161202	Trois prises 15 A et deux ports USB (1 A, 1 C)

SUPPORTS DE TABLETTE CORNICHE AVEC PRISES ÉLECTRIQUES D'UN CÔTÉ

WS59



- Vendus par paires
- Un seul support est équipé de trois prises électriques 15 A pour circuit 15 A ou de trois prises électriques 15 A pour circuit 15 A plus deux ports USB (1 A, 1 C)
- Acceptent les tablettes WS50 (de 12" P), WS51, WS52, WS53, WS56 (de 12" P) et WS57
- Dimensions: 3 1/2" L x 10 1/4" P x 16" H
- Apparence soignée

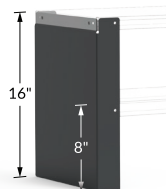
N° DE PRODUIT	OPTION
WS59-161002	Trois prises 15 A
WS59-161202	Trois prises 15 A et deux prises USB (1 A, 1 C)

SUPPORTS ÉCONO DE TABLETTE CORNICHE

WS82



- Vendus par paires
- Permettent de fixer une ou deux tablettes de 12" P
- Acceptent les tablettes WS50 et WS56 seulement
- Hauteur totale: 16"
- Hauteur de tablette mi-hauteur: 8"
- Assemblage facile



N° DE PRODUIT	HAUTEUR
WS82-1601	16"

DOSSERET OU DEVANT DE TABLETTE

WS58 / WS99



- Acier peint: WS58
- Acier inoxydable: WS99
- Se fixe aux tablettes WS50, WS51, WS52, WS53, WS56 et WS57
- Empêche les objets de tomber des tablettes corniches
- Dépasse la tablette de 1"
- Se commande en spécifiant le type d'acier: WS58 pour l'acier peint et WS99 pour l'acier inoxydable
- Pour commander un WS99 en acier inoxydable, compléter le numéro de produit par 01 pour une installation au dos de la tablette et 02 pour une installation devant la tablette

N° DE PRODUIT	L x H	POUR TABLETTE
WS_-48__	45" x 2 1/4"	48" L
WS_-60__	57" x 2 1/4"	60" L
WS_-72__	69" x 2 1/4"	72" L

PANNEAU ARRIÈRE POUR TABLETTE CORNICHE

WS83 / WS93

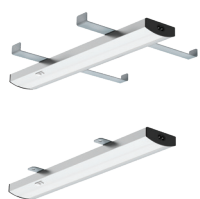


- Acier peint: WS83
- Acier inoxydable: WS93
- Se fixe à l'arrière de la surface de travail et de la tablette corniche
- S'installe avec tous les types de dessus et de tablettes
- Trous pour permettre de passer des fils électriques
- Hauteur: 20". Excède la tablette corniche pour éviter la chute d'objets
- Se commande en spécifiant le type d'acier
Ex.: WS83-4816 pour acier peint

N° DE PRODUIT	LARGEUR
WS_-4816	48"
WS_-6016	60"
WS_-7216	72"

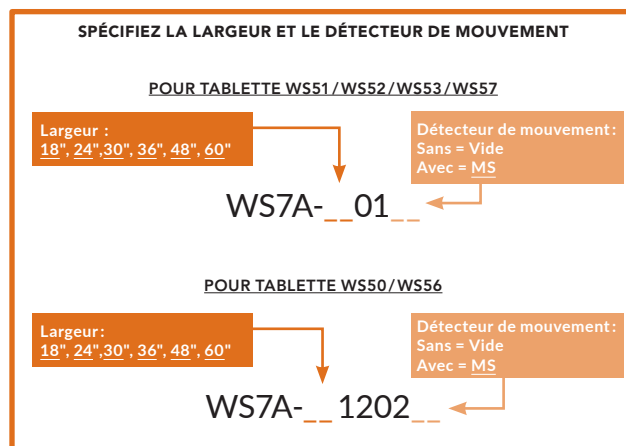
LUMINAIRE DEL POUR TABLETTE CORNICHE

WS7A



- Élimine les zones assombries sous les tablettes corniches
- Produit une lumière plus vive qu'un fluorescent et est aussi plus écoénergétique
- Température de la couleur: 5000-6000 K (lumière du jour)
- Est vendu avec un câble de 10 pieds
- S'installe sous la tablette corniche
- Deux adaptateurs peuvent être commandés
 - Adaptateur 01 pour les tablettes WS51, WS52, WS53 et WS57
 - Adaptateur 02 pour les tablettes WS50 et WS56
- Pour un détecteur de mouvement (3 positions d'interrupteur disponibles), compléter le numéro de produit par MS

LARGEUR	LARGEUR RÉELLE DU LUMINAIRE	POUR TABLETTE
18", 24", 30"	15", 21", 27"	36" et plus
36"	33"	48" et plus
48"	45"	60" et plus
60"	57"	72"



NOTE: Le détecteur de mouvement n'est pas disponible pour la largeur de 18".

STRUCTURES DE TABLE EW

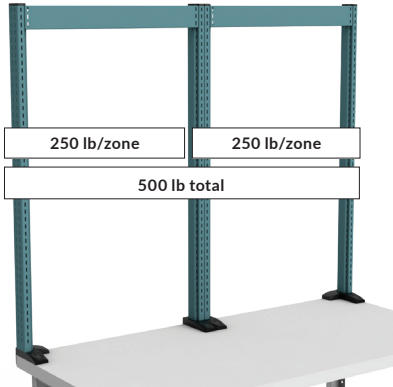
STRUCTURE DE TABLE EW



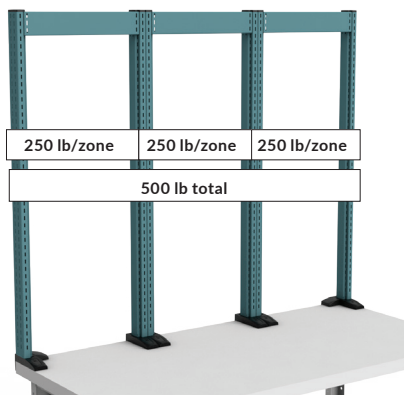
EW11 / EW12 / EW13



Structure simple (EW11)



Structure double (EW12)

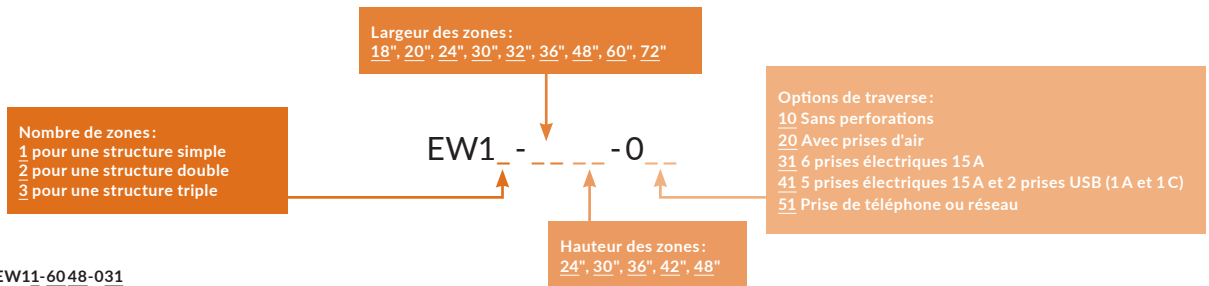


Structure triple (EW13)

- Se fixe à la plupart des établis ou postes de travail sur le marché. Requiert une surface de travail de bonne qualité et d'une épaisseur de 1 1/2" ou plus
- Offre jusqu'à cinq zones d'accrochage et permet de réduire au minimum l'interférence entre les composantes
- Perforé sur les faces avant et arrière tous les 1" c/c pour un réglage optimal des accessoires ① ② ③ ④ ⑤
- Dispose d'une zone d'accrochage intérieure dédiée aux panneaux, aux traverses et aux dossierets à l'avant et à l'arrière ① ②, d'une zone d'accrochage d'accessoires à l'avant et à l'arrière ③ ④ et d'une zone d'accrochage sur le côté ⑤
- Capacité de 250 lb par zone pour un total de 500 lb par poste
- Largeurs disponibles pour les structures doubles (EW12): 36", 48", 60" et 72"
- Largeurs disponibles pour les structures triples (EW13): 60" et 72"
- Spécifiez le nombre de zones:
 - EW11 pour une structure simple
 - EW12 pour une structure double
 - EW13 pour une structure triple
- Options définies par les traverses:
 - 10: Sans perforations
 - 20: Prises d'air
 - 31: 6 prises électriques 15 A (pour un circuit de 15 A)
 - 41: 5 prises électriques 15 A (pour un circuit de 15 A) et 2 prises USB (1 A et 1 C)
 - 51: Perforation permettant l'installation d'une prise de téléphone ou réseau (plaque de finition incluse)

NOTE : Voir page 165 pour les détails de la traverse

SPÉCIFIEZ LE NOMBRE DE ZONE, LES DIMENSIONS ET L'OPTION DE TRAVERSE



Exemple : EW11-6048-031

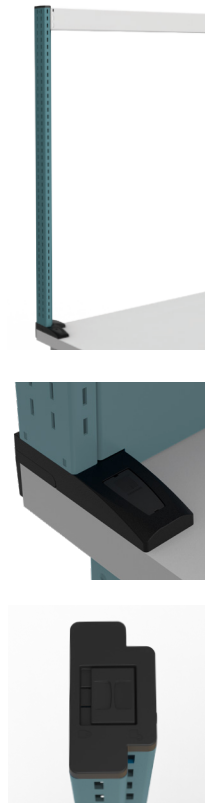
Pour une structure de table simple 60" L x 48" H et l'option de traverse avec 6 prises électriques 15 A.

NOTES: Une zone (EW11) comprend un ensemble de montants début-fin EW10 ainsi qu'une traverse EP30.
 Deux zones (EW12) comprennent un ensemble de montants début-fin EW10, un ensemble de montants mitoyens EW20 ainsi que deux traverses identiques EP30.
 Trois zones (EW13) comprennent un ensemble de montants début-fin EW10, deux ensembles de montants mitoyens EW20 ainsi que trois traverses identiques EP30.

MONTANTS DÉBUT-FIN



EW10



- Permettent de bâtir une structure simple EW11
- Vendus en paires
- L'ajout d'une paire de montants mitoyens EW20 est requis pour la structure double EW12
- L'ajout de deux paires de montants mitoyens EW20 est requis pour la structure double EW13
- La base des montants comprend des cache-vis en plastique pour une finition impeccable
- Dimensions de chaque base : 2"L x 6"P
- La partie supérieure des montants comprend un embout muni d'un bouton à glissière qui empêche les traverses et le bras cantilever de décrocher
- Cinq zones d'accrochage possibles:
 - 1 Zone d'accrochage INTÉRIEURE AVANT dédiée aux panneaux, traverses et dossierers
 - 2 Zone d'accrochage INTÉRIEURE ARRIÈRE dédiée aux panneaux, traverses et dossierers
 - 3 Zones d'accrochage AVANT pour installer des accessoires tels que des tablettes, des bras cantilevers, des supports pour bobines, etc.
 - 4 Zones d'accrochage ARRIÈRE pour installer des accessoires tels que des tablettes, des bras cantilevers, des supports pour bobines, etc.
 - 5 Zone d'accrochage de CÔTÉ

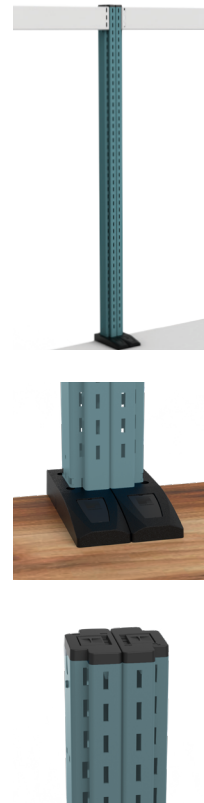
N° DE PRODUIT	HAUTEUR
EW10-24	24"
EW10-30	30"
EW10-36	36"
EW10-42	42"
EW10-48	48"

NOTE: Non compatible avec le dossierer avant / arrière EW50.

MONTANT MITOYEN



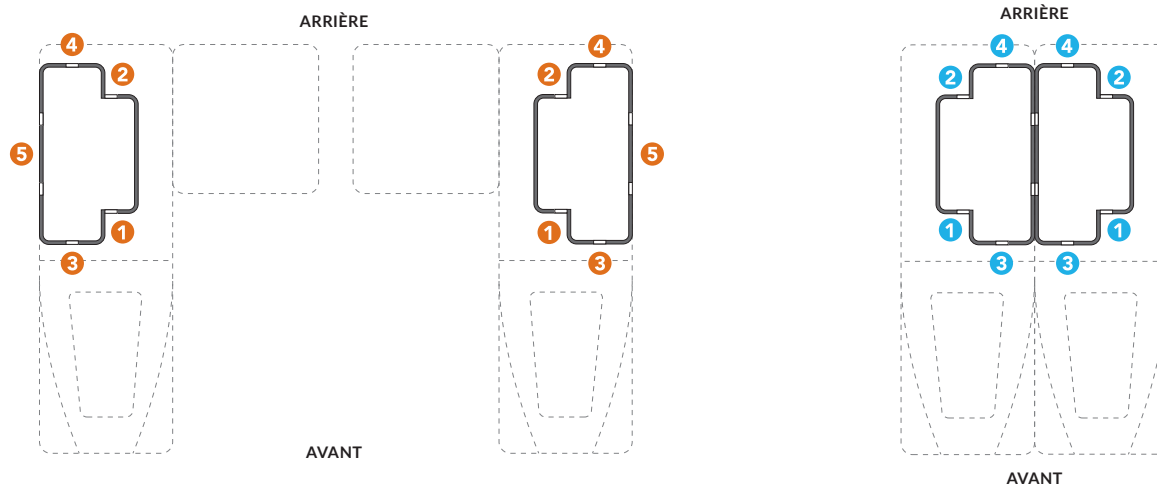
EW20



- Permet de bâtir une structure double EW12 ou triple EW13
- Doit être combiné aux montants début-fin EW10
- Vendu en paire
- La base du montant comprend des cache-vis en plastique pour une finition impeccable
- Dimension des bases : 4"L x 6"P
- La partie supérieure des montants comprend un embout muni d'un bouton à glissière qui empêche les traverses et le bras cantilever de décrocher
- Quatre zones d'accrochage possibles:
 - 1 Zone d'accrochage INTÉRIEURE AVANT dédiée aux panneaux, traverses et dossierers
 - 2 Zone d'accrochage INTÉRIEURE ARRIÈRE dédiée aux panneaux, traverses et dossierers
 - 3 Zones d'accrochage AVANT pour installer des accessoires tels que des tablettes, des bras cantilevers, des supports pour bobines, les supports informatiques, etc.
 - 4 Zones d'accrochage ARRIÈRE pour installer des accessoires tels que des tablettes, des bras cantilevers, des supports pour bobines, les supports informatiques, etc.

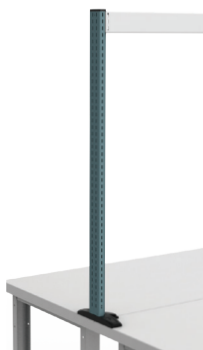
N° DE PRODUIT	HAUTEUR
EW20-24	24"
EW20-30	30"
EW20-36	36"
EW20-42	42"
EW20-48	48"

NOTE: Non compatible avec le dossierer avant / arrière EW50.

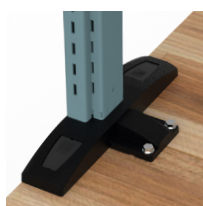


Les zones 4 4 permettent un accrochage à l'arrière. Afin d'éviter tout risque de renversement, il est recommandé d'ancrer le poste de travail au sol.
Voir pages 35 et 146.

MONTANTS BILATÉRAUX



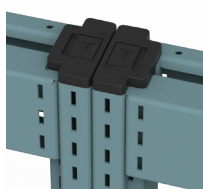
- Permettent d'avoir une structure EW à n'importe quel endroit sur une surface
- Permettent de partager la structure entre deux utilisateurs, un à l'avant et un à l'arrière
- Compatibles avec deux surfaces de travail mises dos à dos
- Vendus en paires
- Les montants peuvent s'installer à gauche ou à droite ou s'inverser pour créer un montant mitoyen



- Dimensions de chaque base :
 - Montants début-fin : 4"L x 9 3/4"P
 - Montants mitoyens : 8"L x 9 3/4"P



- La partie supérieure des montants comprend un embout muni d'un bouton à glissière qui empêche les traverses et le bras cantilever de décrocher



- Neuf zones d'accrochage possibles :
 - 1 Zone d'accrochage INTÉRIEURE AVANT dédiée aux panneaux, traverses et dossier
 - 2 Zone d'accrochage INTÉRIEURE ARRIÈRE dédiée aux panneaux, traverses et dossier
 - 3 Zones d'accrochage AVANT pour installer des accessoires tels que des tablettes, des bras cantilevers, des supports pour bobines, etc
 - 4 Zones d'accrochage ARRIÈRE pour installer des accessoires tels que des tablettes, des bras cantilevers, des supports pour bobines, etc
 - 5 Zone d'accrochage de CÔTÉ

- 1 Zone d'accrochage INTÉRIEURE AVANT dédiée aux panneaux, traverses et dossier
- 2 Zone d'accrochage INTÉRIEURE ARRIÈRE dédiée aux panneaux, traverses et dossier
- 3 Zones d'accrochage AVANT pour installer des accessoires tels que des tablettes, des bras cantilevers, des supports pour bobines, etc
- 4 Zones d'accrochage ARRIÈRE pour installer des accessoires tels que des tablettes, des bras cantilevers, des supports pour bobines, etc

N° DE PRODUIT	HAUTEUR
EW30-24	24"
EW30-30	30"
EW30-36	36"
EW30-42	42"
EW30-48	48"



NOTES: Non compatible en version mobile.

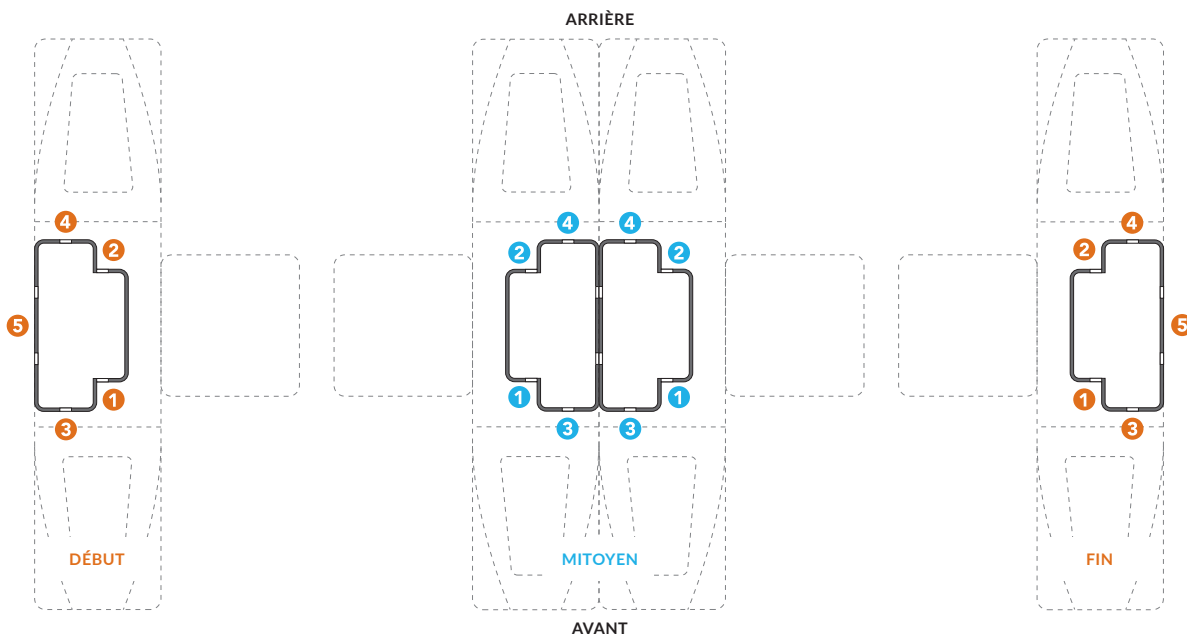
Les plaques de joint EW34 sont requises pour joindre les deux surfaces et assurer la stabilité de l'installation.

PLAQUES DE JOINT POUR DESSUS



- Vendues en paires
- Permettent de joindre deux dessus WS10, WS12, WS14, WS16, WS17, WS08, RC35 ou RC37
- Requises lorsqu'on installe des montants EW30 sur deux surfaces distinctes en configuration dos à dos

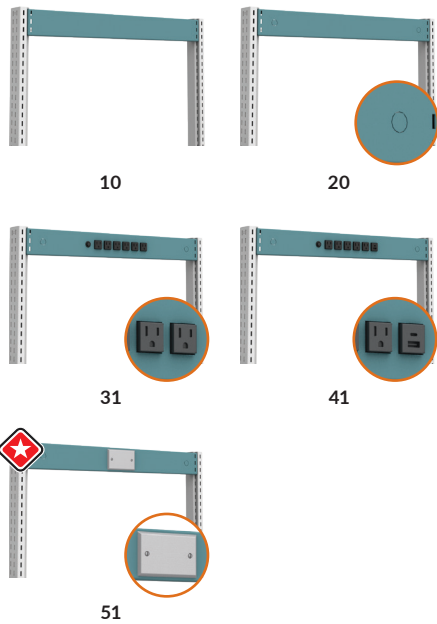
N° DE PRODUIT	L x H x P
EW34-01	3" x 5/8" x 6"



TRAVERSES

TRAVERSE AVANT

EP30



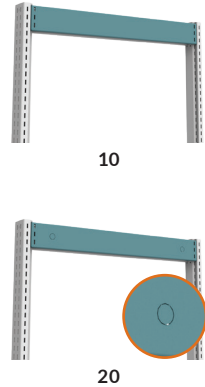
- S'installe au haut de la structure, à l'intérieur des montants EW 1 1
- Est requise entre deux montants pour assurer la solidité de la structure
- Hauteur: 4"
- Se commande en spécifiant l'option désirée:
 - 10: Sans perforations
 - 20: Prises d'air
 - 31: 6 prises électriques 15 A (pour un circuit de 15 A)
 - 41: 5 prises électriques 15 A (pour un circuit de 15 A) et 2 prises USB (1 A et 1 C)
 - 51: Perforation permettant l'installation d'une prise de téléphone ou réseau (plaque de finition incluse)

N° DE PRODUIT	L x H
EP30-1804-0__	18" x 4"
EP30-2004-0__	20" x 4"
EP30-2404-0__	24" x 4"
EP30-3004-0__	30" x 4"
EP30-3204-0__	32" x 4"
EP30-3604-0__	36" x 4"
EP30-4804-0__	48" x 4"
EP30-6004-0__	60" x 4"
EP30-7204-0__	72" x 4"

NOTE: Il n'est pas possible de mettre deux traverses EP30 dos à dos.

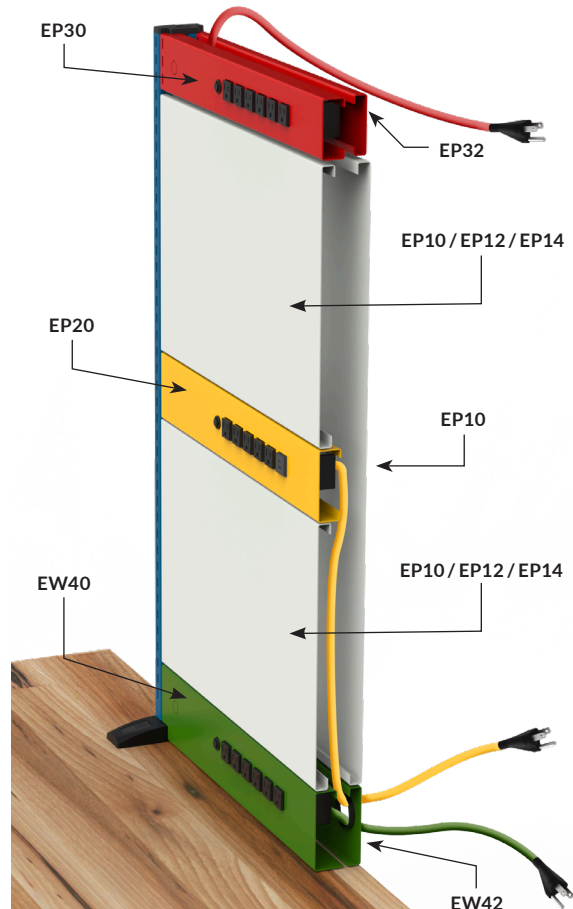
TRAVERSE ARRIÈRE

EP32



- S'installe au haut de la structure, à l'arrière d'une traverse EP30, entre deux montants pour fermer l'arrière d'un poste 2 2
- L'espace entre la traverse EP30 et la traverse arrière EP32 permet la gestion des câbles
- Hauteur: 4"
- Se commande en spécifiant l'option désirée:
 - 10: Sans perforations
 - 20: Prises d'air

N° DE PRODUIT	L x H
EP32-1804-0__	18" x 4"
EP32-2004-0__	20" x 4"
EP32-2404-0__	24" x 4"
EP32-3004-0__	30" x 4"
EP32-3204-0__	32" x 4"
EP32-3604-0__	36" x 4"
EP32-4804-0__	48" x 4"
EP32-6004-0__	60" x 4"
EP32-7204-0__	72" x 4"



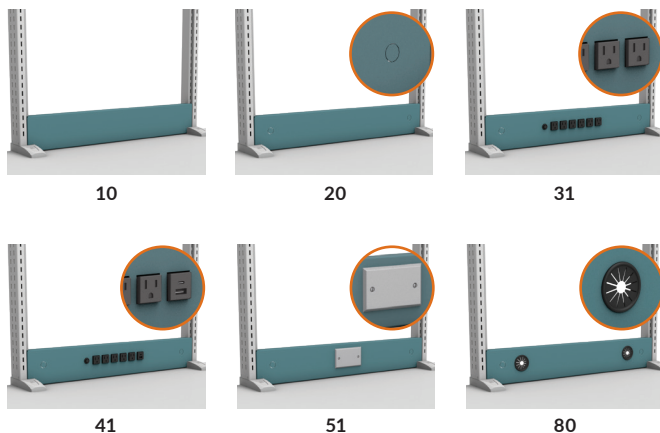
NOTES: Le jeu de couleurs est utilisé pour des fins de démonstration seulement.
 Pour une configuration telle qu'illustrée avec dos complètement fermé, un dossier arrière EW42-LL04-080 est requis pour le passage des fils à l'arrière de la structure.

ACCESSOIRES

DOSSERETS

DOSSERET AVANT

EW40



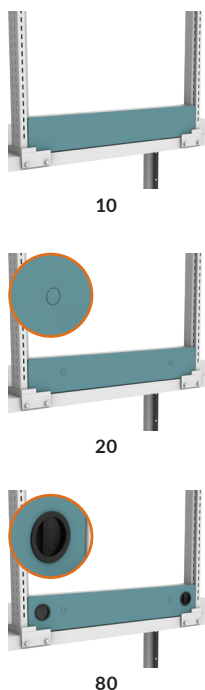
- S'installe à l'intérieur des montants EW 1 1 (excepté EW30)
- Ferme le bas de la structure EW
- Hauteur: 4"
- Se commande en spécifiant l'option désirée:
 - 10: Sans perforations
 - 20: Prises d'air
 - 31: 6 prises électriques 15A (pour un circuit de 15A)
 - 41: 5 prises électriques 15A (pour un circuit de 15A) et 2 prises USB (1A et 1C)
 - 51: Perforation permettant l'installation d'une prise de téléphone ou réseau (plaque de finition incluse)
 - 80: Passe-fils

N° DE PRODUIT	L x H
EW40-1804-0__	18" x 4"
EW40-2004-0__	20" x 4"
EW40-2404-0__	24" x 4"
EW40-3004-0__	30" x 4"
EW40-3204-0__	32" x 4"
EW40-3604-0__	36" x 4"
EW40-4804-0__	48" x 4"
EW40-6004-0__	60" x 4"
EW40-7204-0__	72" x 4"

NOTES: Il n'est pas possible de mettre deux dossierets EW40 dos à dos.
 Pour une compatibilité avec les montants EW30, voir le dossieret avant/arrière pour EW30 (EW50), voir page 167.

DOSSERET ARRIÈRE

EW42



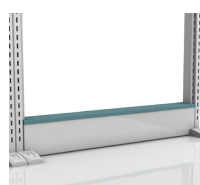
- S'installe à l'arrière d'un dossieret EW40 entre deux montants pour fermer l'arrière du poste 2 2 (excepté EW30)
- Apparence soignée
- Hauteur: 4"
- Se commande en spécifiant l'option désirée:
 - 10: Sans perforations
 - 20: Prises d'air
 - 80: Passe-fils

N° DE PRODUIT	L x H
EW42-1804-0__	18" x 4"
EW42-2004-0__	20" x 4"
EW42-2404-0__	24" x 4"
EW42-3004-0__	30" x 4"
EW42-3204-0__	32" x 4"
EW42-3604-0__	36" x 4"
EW42-4804-0__	48" x 4"
EW42-6004-0__	60" x 4"
EW42-7204-0__	72" x 4"

NOTE: Pour une compatibilité avec les montants EW30, voir le dossieret avant/arrière pour EW30 (EW50), voir page 167.

COUVRE-DOSSERET

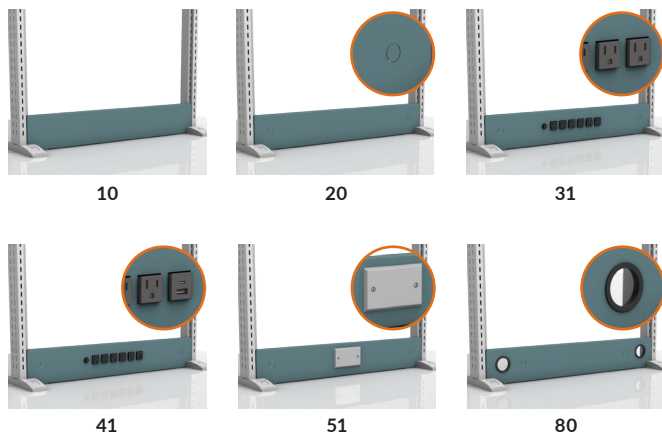
EA71



- Permet de combler l'ouverture entre les dossierets, initialement prévu, pour la gestion des câbles, entre deux dossierets avant et arrière EW40, EW42 et EW50
- Rehausse l'esthétique du poste de travail
- Amovible au besoin

N° DE PRODUIT	LARGEUR
EA71-18	18"
EA71-20	20"
EA71-24	24"
EA71-30	30"
EA71-32	32"
EA71-36	36"
EA71-48	48"
EA71-60	60"
EA71-72	72"

DOSSERET AVANT / ARRIÈRE POUR EW30



- S'installe à l'intérieur des montants EW30 ① ① ② ②
- Ferme le bas de la structure EW
- Hauteur: 4"
- Se commande en spécifiant l'option désirée:
 - 10: Sans perforations
 - 20: Prises d'air
 - 31: 6 prises électriques 15 A (pour un circuit de 15 A)
 - 41: 5 prises électriques 15 A (pour un circuit de 15 A) et 2 prises USB (1 A et 1 C)
 - 51: Perforation permettant l'installation d'une prise de téléphone ou réseau (plaque de finition incluse)
 - 80: Passe-fils

N° DE PRODUIT	L x H
EW50-1804-0__	18" x 4"
EW50-2004-0__	20" x 4"
EW50-2404-0__	24" x 4"
EW50-3004-0__	30" x 4"
EW50-3204-0__	32" x 4"
EW50-3604-0__	36" x 4"
EW50-4804-0__	48" x 4"
EW50-6004-0__	60" x 4"
EW50-7204-0__	72" x 4"

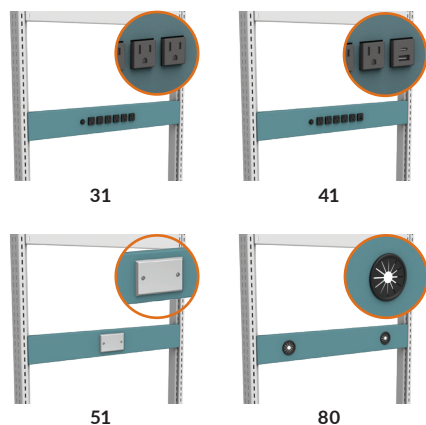
NOTES: Il n'est pas possible de mettre deux dossierets avec les options 31, 41 ou 51 dos à dos. Pour fermer complètement le dossieret avec des options 31, 41 ou 51, il est possible d'utiliser les options 10, 20 ou 80.
Ex.: Un dossieret avant EW50 avec option 31 et un dossieret arrière EW50 avec option 80.

Consulter le guide d'assemblage E34 pour la gestion des fils.

APPLICATIONS ÉLECTRIQUES

MODULE D'ÉNERGIE

EP20



- S'installe à n'importe quelle hauteur à l'intérieur des montants EW (excluant l'emplacement réservé pour la traverse et le dossieret) ① ① ② ②
- Hauteur: 4"
- Se commande en spécifiant l'option désirée:
 - 31: 6 prises électriques 15 A (pour un circuit de 15 A)
 - 41: 5 prises électriques 15 A (pour un circuit de 15 A) et 2 prises USB (1 A et 1 C)
 - 51: Perforation permettant l'installation d'une prise de téléphone ou réseau (plaque de finition incluse)
 - 80: Passe-fils

N° DE PRODUIT	L x H
EP20-1804-0__	18" x 4"
EP20-2004-0__	20" x 4"
EP20-2404-0__	24" x 4"
EP20-3004-0__	30" x 4"
EP20-3204-0__	32" x 4"
EP20-3604-0__	36" x 4"
EP20-4804-0__	48" x 4"
EP20-6004-0__	60" x 4"
EP20-7204-0__	72" x 4"

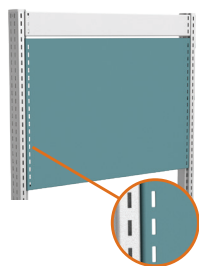
NOTE: Il n'est pas possible de mettre deux modules d'énergie avec les options 31, 41 ou 51 dos à dos. Pour fermer complètement le module d'énergie avec des options 31, 41 ou 51, il est possible d'utiliser l'option 80.
Ex.: Un module d'énergie avec option 31 et un module d'énergie avec option 80.



PANNEAUX

PANNEAU DE MODESTIE

EP10



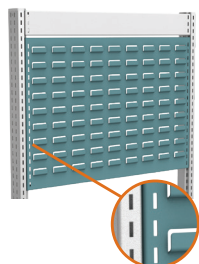
- Acier peint
- S'installe à l'intérieur des montants EW **1 1 2 2**
- S'utilise pour fermer l'avant ou l'arrière d'un poste de travail ou comme tableau d'affichage avec aimants
- Muni d'une rangée de perforations rectangulaires positionnées aux extrémités gauches et droites, qui combinés aux perforations rectangulaires du montant créent une zone d'accrochage en façade

- Compatible avec les bras articulés robustes EA60, voir pages 308-309 et les bras articulés ajustables en hauteur EA61, voir pages 310-311
- Compatible avec la lampe de travail DEL avec loupe EA58, le porte-documents EA56, la barre à prises électriques EA89, voir page 174
- Complétez le numéro pour choisir votre hauteur: 04", 08", 10", 12", 14", 15", 16", 17", 20", 24", 28", 30", 34" ou 40"

N° DE PRODUIT	LARGEUR
EP10-18__	18"
EP10-20__	20"
EP10-24__	24"
EP10-30__	30"
EP10-32__	32"
EP10-36__	36"

PANNEAU POUR BOÎTES EN PLASTIQUE

5S EP14



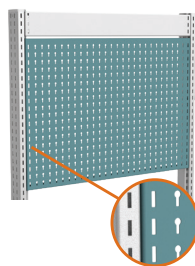
- Acier peint
- S'installe à l'intérieur des montants EW **1 1 2 2**
- S'utilise pour accrocher les boîtes de plastique RG20, voir page 297
- Capacité: 50 lb par pied carré ou 250 lb au maximum par panneau
- Peut recevoir la plupart des marques de boîtes en plastique avec bordure d'accrochage offertes sur le marché

- Muni d'une rangée de perforations rectangulaires positionnées aux extrémités gauches et droites, qui combinés aux perforations rectangulaires du montant créent une zone d'accrochage en façade
- Compatible avec les bras articulés robustes EA60, voir pages 308-309 et les bras articulés ajustables en hauteur EA61, voir pages 310-311
- Compatible avec la lampe de travail DEL avec loupe EA58, le porte-documents EA56, la barre à prises électriques EA89, voir page 174
- Complétez le numéro pour choisir votre hauteur: 08", 10", 12", 14", 15", 16", 17", 20", 24", 28", 30", 34" ou 40"

N° DE PRODUIT	LARGEUR
EP14-18__	18"
EP14-20__	20"
EP14-24__	24"
EP14-30__	30"
EP14-32__	32"
EP14-36__	36"

PANNEAU D'ACCROCHAGE

5S EP12



- Acier peint
- S'installe à l'intérieur des montants EW **1 1 2 2**
- Muni de perforations positionnées à tous les 1" c/c pour l'accrochage des divers crochets
- Capacité: 50 lb par pied carré ou 250 lb au maximum par panneau
- Compatible avec les crochets légers WM9F, WM9G, WM9H, WM9J et WM9L ainsi que les crochets robustes WM9A et WM9B, voir page 262

- Compatible avec les supports WM9C, WM9D, WM9M, WM9N, WM9Q, WM9P, WM9R, WM9S, EA50 et EA52 ainsi que les tablettes EA28 et WM21, voir pages 262-263
- Muni d'une rangée de perforations rectangulaires positionnées aux extrémités gauches et droites, qui combinés aux perforations rectangulaires du montant créent une zone d'accrochage en façade
- Compatible avec les bras articulés robustes EA60, voir pages 308-309 et les bras articulés ajustables en hauteur EA61, voir pages 310-311
- Compatible avec la lampe de travail DEL avec loupe EA58, le porte-documents EA56, la barre à prises électriques EA89, voir page 174
- Complétez le numéro pour choisir votre hauteur: 04", 08", 10", 12", 14", 15", 16", 17", 20", 24", 28", 30", 34" ou 40"

N° DE PRODUIT	LARGEUR	NBRE DE TROUS
EP12-18__	18"	14
EP12-20__	20"	16
EP12-24__	24"	20
EP12-30__	30"	26
EP12-32__	32"	28
EP12-36__	36"	32



NOTE: Le jeu de couleurs est utilisé pour des fins de démonstration seulement.

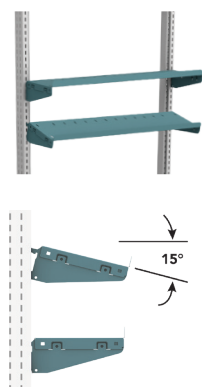
NOTES: La largeur du panneau doit être identique à celle de la zone. Ex.: Un panneau de 30" de large se fixe sur une zone de 30" de large.

Largeur réelle: Nominale - 2 3/16". Hauteur réelle: Nominale - 5/16".

TABLETTES

TABLETTE INCLINABLE

EA20



- S'installe par accrochage à l'avant (ou à l'arrière) des montants EW ③ ③ ④ ④
- Peut recevoir des diviseurs SH52 à tous les 2" c/c, voir page 173
- Inclut deux supports de côté qui peuvent être positionnés à angle droit ou inclinés de 15°
- La tablette est réversible, le repli peut servir de dossier ou de support pour boîtes en plastique ou, avec une tablette de 12" de profondeur, pour cahiers à anneaux
- Capacité: 100 lb (poids également réparti)

N° DE PRODUIT	L x P
EA20-1806	18" x 6"
EA20-1808	18" x 8"
EA20-1812	18" x 12"
EA20-2006	20" x 6"
EA20-2008	20" x 8"
EA20-2012	20" x 12"
EA20-2406	24" x 6"
EA20-2408	24" x 8"
EA20-2412	24" x 12"
EA20-3006	30" x 6"
EA20-3008	30" x 8"
EA20-3012	30" x 12"
EA20-3206	32" x 6"
EA20-3208	32" x 8"
EA20-3212	32" x 12"
EA20-3606	36" x 6"
EA20-3608	36" x 8"
EA20-3612	36" x 12"



Les zones ④ ④ permettent un accrochage à l'arrière. Afin d'éviter tout risque de renversement, il est recommandé d'ancrer le poste de travail au sol. Voir pages 35 et 146.

PLATEAU INCLINABLE

EA22



- S'installe par accrochage à l'intérieur des montants EW ① ① ② ②
- Trois positions possibles : avant, centre ou arrière.
- S'incline de 0 à 30° avec cinq positions faciles à ajuster
- Inclut un tapis de caoutchouc pleine surface
- Capacité: 200 lb

N° DE PRODUIT	L x P	SURFACE UTILISABLE
EA22-1820	18" x 20"	13" x 18½"
EA22-2020	20" x 20"	15" x 18½"
EA22-2420	24" x 20"	19" x 18½"
EA22-3020	30" x 20"	25" x 18½"
EA22-3220	32" x 20"	27" x 18½"
EA22-3620	36" x 20"	31" x 18½"

REBORD DE TABLETTE

EA07 / EA09



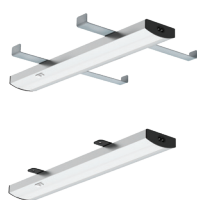
- EA07: Acier peint
- EA09: Acier inoxydable
- Se fixe aux tablettes EA08, EA10, EA11, EA12, EA14, EA16 et EA17
- Empêche les objets de tomber des tablettes
- Dépasse la tablette de 1"H
- S'installe à l'avant ou à l'arrière de la tablette

N° DE PRODUIT	LARGEUR
EA__-18	18"
EA__-20	20"
EA__-24	24"
EA__-30	30"
EA__-32	32"
EA__-36	36"
EA__-48	48"
EA__-60	60"
EA__-72	72"

NOTE: Non compatible avec les tablettes grillagées EA15.

LUMINAIRE DEL POUR TABLETTE

WS7A



- Élimine les zones assombries sous les tablettes
- Produit une lumière plus vive qu'un fluorescent et est aussi plus écoénergétique
- Température de la couleur: 5000-6000 K (lumière du jour)
- Est vendu avec un câble de 10 pieds
- S'installe sous la tablette
- Deux adaptateurs en acier galvanisé peuvent être commandés
 - Adaptateur O1 pour les tablettes EA08, EA14, EA16 et EA17
 - Adaptateur O2 pour les tablettes EA10, EA11 et EA12
- Pour un détecteur de mouvement (3 positions d'interrupteur disponibles), compléter le numéro de produit par MS

LARGEUR	LARGEUR RÉELLE DU LUMINAIRE	POUR TABLETTE
18", 24", 30"	15", 21", 27"	36" et plus
36"	33"	48" et plus
48"	45"	60" et plus
60"	57"	72"

SPÉCIFIEZ LES DIMENSIONS ET LE DÉTECTEUR DE MOUVEMENT

POUR TABLETTE EA08 / EA14 / EA16 / EA17

Largeur: 18", 24", 30", 36", 48", 60"

Détecteur de mouvement: Sans = Vide Avec = MS

WS7A-__01__

POUR TABLETTE EA10 / EA11 / EA12

Largeur: 18", 24", 30", 36", 48", 60"

Détecteur de mouvement: Sans = Vide Avec = MS

Profondeur de la tablette: 08", 12", 16"

WS7A-__02__

NOTES: Le détecteur de mouvement n'est pas disponible pour la largeur de 18". Non compatible avec les tablettes grillagées EA15.

ACCESSOIRES

TABLETTE RÉSISTANTE EN STRATIFIÉ ACRYLIQUE / PVC

EA08



- S'installe par accrochage à l'avant (ou à l'arrière) des montants EW 3 3 4 4
- Inclut deux supports de côté qui peuvent être positionnés à angle droit ou inclinés de 15°
- Côtés recouverts de PVC résistant d'une épaisseur de 3/8"
- Compatible avec le rebord de tablette EA07 / EA09
- Épaisseur : 1 5/16"
- Couleur : Gris

L	P	CAPACITÉ*
48" et moins	8" / 12" / 16"	200 lb
	8"	140 lb
60"	12"	200 lb
	16"	200 lb
72"	8"	80 lb
	12"	120 lb
	16"	160 lb

NOTE: * Poids également réparti.

TABLETTE EN ACIER INOXYDABLE

EA12



- S'installe par accrochage à l'avant (ou à l'arrière) des montants EW 3 3 4 4
- Inclut deux supports de côté qui peuvent être positionnés à angle droit ou inclinés de 15°
- Compatible avec le rebord de tablette EA07 / EA09
- Épaisseur : 1 5/16"
- Capacité : 200 lb (poids également réparti)

TABLETTE GRILLAGÉE

 EA15



- S'installe par accrochage à l'avant (ou à l'arrière) des montants EW 3 3 4 4
- Inclut deux supports de côté qui peuvent être positionnés à angle droit ou inclinés de 15°
- Idéal pour laisser passer la lumière ou éviter l'accumulation de poussière
- Épaisseur : 1 1/2"
- Couleur : Acier chromé
- Capacité : 150 lb (poids également réparti)

TABLETTE EN ACIER PEINT

EA10 / EA11



- EA10: Version unie
- EA11: Version perforée
- S'installe par accrochage à l'avant (ou à l'arrière) des montants EW 3 3 4 4
- Inclut deux supports de côté qui peuvent être positionnés à angle droit ou inclinés de 15°
- La version perforée peut recevoir des diviseurs SH52 tous les 2" c/c, voir page 173
- Compatible avec le rebord de tablette EA07 / EA09
- Épaisseur : 1 5/16"
- Capacité : 200 lb (poids également réparti)
- Se commande en spécifiant le type de tablette désiré

TABLETTE EN BOIS LAMELLÉ

EA14



- S'installe par accrochage à l'avant (ou à l'arrière) des montants EW 3 3 4 4
- Inclut deux supports de côté qui peuvent être positionnés à angle droit ou inclinés de 15°
- Compatible avec le rebord de tablette EA07 / EA09
- Épaisseur : 1 5/16"
- Fabriquée de lamelles en bois dur verni
- Apparence soignée
- Capacité : 200 lb (poids également réparti)

TABLETTE EN STRATIFIÉ

EA16



- S'installe par accrochage à l'avant (ou à l'arrière) des montants EW 3 3 4 4
- Inclut deux supports de côté qui peuvent être positionnés à angle droit ou inclinés de 15°
- Côtés recouverts de PVC résistant d'une épaisseur de 3/8"
- Compatible avec le rebord de tablette EA07 / EA09
- Épaisseur : 1 5/16"
- Apparence soignée
- Se commande en spécifiant la couleur désirée. Ex. : EA16-1808-BA, pour une tablette noire



L	P	CAPACITÉ*
48" et moins	8" / 12" / 16"	200 lb
	8"	140 lb
60"	12"	200 lb
	16"	200 lb
72"	8"	80 lb
	12"	120 lb
	16"	160 lb

NOTE: * Poids également réparti.

TABLETTE DISSIPATIVE

EA17



- S'installe par accrochage à l'avant (ou à l'arrière) des montants EW 3 3 4 4
- Inclut deux supports de côté qui peuvent être positionnés à angle droit ou inclinés de 15°
- Côtés recouverts de PVC résistant d'une épaisseur de 1/8"
- Compatible avec le rebord de tablette EA07 / EA09
- Épaisseur: 1 3/16"
- Dissipe les charges risquant d'endommager les composants électroniques
- Résistance point à point et d'un point à la mise à la terre entre 10⁶ et 10⁹ Ω
- Conforme au standard ESD-S4 1-1997
- Couleur: Blanc

L	P	CAPACITÉ*
48" et moins	8" / 12" / 16"	200 lb
60"	8"	140 lb
	12"	200 lb
	16"	200 lb
72"	8"	80 lb
	12"	120 lb
	16"	160 lb

NOTES: * Poids également réparti.
Les accessoires de mise à la terre sont vendus séparément, voir page 181.



EC2113C

DIMENSIONS

TYPES DE TABLETTES

L	P	STRATIFIÉ ACRYLIQUE/PVC	ACIER PEINT	ACIER INOXYDABLE	BOIS LAMELLÉ	GRILLAGÉE	STRATIFIÉ	DISSIPATIF
18"	8"	EA08-1808-GI	EA1_-1808	EA12-1808	EA14-1808	-	EA16-1808-__	EA17-1808-WB
	12"	EA08-1812-GI	EA1_-1812	EA12-1812	EA14-1812	-	EA16-1812-__	EA17-1812-WB
	16"	EA08-1816-GI	EA1_-1816	EA12-1816	EA14-1816	-	EA16-1816-__	EA17-1816-WB
20"	8"	EA08-2008-GI	EA1_-2008	EA12-2008	EA14-2008	-	EA16-2008-__	EA17-2008-WB
	12"	EA08-2012-GI	EA1_-2012	EA12-2012	EA14-2012	-	EA16-2012-__	EA17-2012-WB
	16"	EA08-2016-GI	EA1_-2016	EA12-2016	EA14-2016	-	EA16-2016-__	EA17-2016-WB
24"	8"	EA08-2408-GI	EA1_-2408	EA12-2408	EA14-2408	-	EA16-2408-__	EA17-2408-WB
	12"	EA08-2412-GI	EA1_-2412	EA12-2412	EA14-2412	-	EA16-2412-__	EA17-2412-WB
	14"	-	-	-	-	EA15-2414	-	-
30"	16"	EA08-2416-GI	EA1_-2416	EA12-2416	EA14-2416	-	EA16-2416-__	EA17-2416-WB
	8"	EA08-3008-GI	EA1_-3008	EA12-3008	EA14-3008	-	EA16-3008-__	EA17-3008-WB
	12"	EA08-3012-GI	EA1_-3012	EA12-3012	EA14-3012	-	EA16-3012-__	EA17-3012-WB
32"	14"	-	-	-	-	EA15-3014	-	-
	16"	EA08-3016-GI	EA1_-3016	EA12-3016	EA14-3016	-	EA16-3016-__	EA17-3016-WB
	8"	EA08-3208-GI	EA1_-3208	EA12-3208	EA14-3208	-	EA16-3208-__	EA17-3208-WB
36"	12"	EA08-3212-GI	EA1_-3212	EA12-3212	EA14-3212	-	EA16-3212-__	EA17-3212-WB
	16"	EA08-3216-GI	EA1_-3216	EA12-3216	EA14-3216	-	EA16-3216-__	EA17-3216-WB
	8"	EA08-3608-GI	EA1_-3608	EA12-3608	EA14-3608	-	EA16-3608-__	EA17-3608-WB
48"	12"	EA08-3612-GI	EA1_-3612	EA12-3612	EA14-3612	-	EA16-3612-__	EA17-3612-WB
	14"	-	-	-	-	EA15-3614	-	-
	16"	EA08-3616-GI	EA1_-3616	EA12-3616	EA14-3616	-	EA16-3616-__	EA17-3616-WB
60"	8"	EA08-4808-GI	EA1_-4808	EA12-4808	EA14-4808	-	EA16-4808-__	EA17-4808-WB
	12"	EA08-4812-GI	EA1_-4812	EA12-4812	EA14-4812	-	EA16-4812-__	EA17-4812-WB
	14"	-	-	-	-	EA15-4814	-	-
72"	16"	EA08-4816-GI	EA1_-4816	EA12-4816	EA14-4816	-	EA16-4816-__	EA17-4816-WB
	8"	EA08-6008-GI	EA1_-6008	EA12-6008	EA14-6008	-	EA16-6008-__	EA17-6008-WB
	12"	EA08-6012-GI	EA1_-6012	EA12-6012	EA14-6012	-	EA16-6012-__	EA17-6012-WB
72"	14"	-	-	-	-	EA15-6014	-	-
	16"	EA08-6016-GI	EA1_-6016	EA12-6016	EA14-6016	-	EA16-6016-__	EA17-6016-WB
	8"	EA08-7208-GI	EA1_-7208	EA12-7208	EA14-7208	-	EA16-7208-__	EA17-7208-WB
72"	12"	EA08-7212-GI	EA1_-7212	EA12-7212	EA14-7212	-	EA16-7212-__	EA17-7212-WB
	14"	-	-	-	-	EA15-7214	-	-
	16"	EA08-7216-GI	EA1_-7216	EA12-7216	EA14-7216	-	EA16-7216-__	EA17-7216-WB



Les zones 4 4 permettent un accrochage à l'arrière. Afin d'éviter tout risque de renversement, il est recommandé d'ancrer le poste de travail au sol.
Voir pages 35 et 146.

NOTE: Les tablettes s'installent sur deux montants et peuvent passer par-dessus un montant mitoyen.

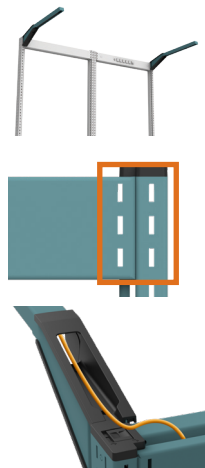
ACCESSOIRES

AUTRES ACCESSOIRES

SUPPORT AÉRIEN



EA40



- Vendu en paires
- Permet de soutenir un luminaire EA43 et un rail pour outils EA47
- S'installe par accrochage à l'avant des montants EW 3 et sur la traverse du haut. La traverse est requise pour l'installation
- Se bloque en place grâce à l'embout verrouillable des montants EW
- Capacité de 60 lb par paire
- Ajoute 3" à la hauteur de la structure
- Gestion des câbles grâce aux ouvertures
- Pourvu d'un cache-fils en mousse

N° DE PRODUIT	PROFONDEUR
EA40-26-02	26"

RAIL POUR OUTILS

EA47

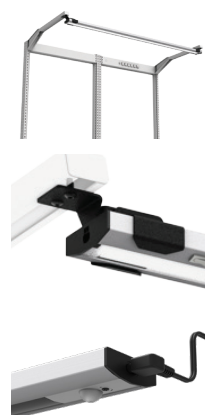


- Permet de recevoir un ou plusieurs chariots coulissants WM48 pour balanciers
- Se fixe aux supports aériens cantilevers EA40 (vendus séparément)
- Se règle facilement en profondeur
- Couleur : Noir
- Capacité : 25 lb

N° DE PRODUIT	LARGEUR
EA47-30	30"
EA47-32	32"
EA47-36	36"
EA47-48	48"
EA47-60	60"
EA47-72	72"

LUMINAIRE DEL POUR POSTE DE TRAVAIL

EA43



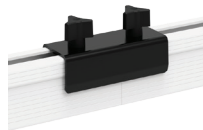
- Se fixe aux supports aériens EA40 (à commander séparément)
- Comprend les fixations. Le luminaire pivote de 300° au sein des fixations pour orienter la lumière
- S'installe sur les unités à deux ou trois montants
- Produit une lumière vive tout en étant écoénergétique
- Température de la couleur: 5000-6000 K (lumière du jour)
- Indice de rendus des couleurs (IRC): 90+
- Vendu avec un câble de 10'
- Chaque luminaire est indépendant et contrôlé par son propre interrupteur
- Câble de jonction DEL 12" offert en option (EQ10-12)
- Possibilité d'interconnecter jusqu'à 7 luminaires en série
- Pour un détecteur de mouvement (3 positions d'interrupteur disponibles), compléter le numéro de produit par MS. Ex.: EA43-36MS pour un luminaire DEL pour poste de travail de 36" de large avec détecteur de mouvement

N° DE PRODUIT	LARGEUR RÉELLE DU LUMINAIRE	LARGEUR ZONE COMPATIBLE
EA43-18_	15"	18 et 20
EA43-24_	21"	18, 20 et 24
EA43-30_	27"	18, 20, 24, 30 et 32
EA43-36_	33"	18, 20, 24, 30, 32 et 36
EA43-48_	45"	18, 20, 24, 30, 32, 36 et 48
EA43-60_	57"	18, 20, 24, 30, 32, 36, 48 et 60
EA43-72_	57"	72

NOTES: Le détecteur de mouvement n'est pas disponible pour la largeur de 18". Consulter la fiche E56 pour les compatibilités, les dimensions et la position.

JOINT POUR RAILS À OUTILS

WM89



- Permet de raccorder les rails à outils EA47 de deux postes de travail juxtaposés

N° DE PRODUIT
WM89-01



CHARIOT COULISSANT POUR BALANCIERS

WM48



- S'insère dans le rail pour outils EA47
- Couleur : Noir
- Peut recevoir un raccord pneumatique

N° DE PRODUIT
WM48-01

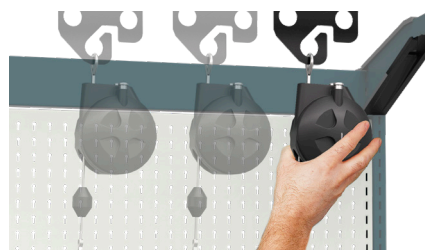
BALANCIER POUR OUTIL

WM49



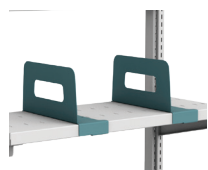
- Permet de suspendre des outils au-dessus de la surface de travail
- Câble métallique de 6' avec tension réglable
- Couleur : Noir
- Capacité : 3 lb max.

N° DE PRODUIT
WM49-01



DIVISEUR AJUSTABLE

EA06



- Se fixe aux tablettes EA08, EA10, EA11, EA12, EA14, EA16 et EA17
- Se déplace par glissement
- Non compatible avec le rebord de tablette EA07 / EA09

N° DE PRODUIT	P×H	POUR TABLETTE
EA06-0806	8"×6"	8"P
EA06-0810	8"×10"	8"P
EA06-1206	12"×6"	12"P
EA06-1210	12"×10"	12"P
EA06-1606	16"×6"	16"P
EA06-1610	16"×10"	16"P

NOTE: Non compatible avec les tablettes grillagées EA15

DIVISEUR PARTIEL

SH52



- Peut être utilisé sur les tablettes EA20 et EA11
- Réglage tous les 2" c/c
- Se fixe en s'insérant dans les fentes des tablettes vers l'avant ou vers l'arrière

N° DE PRODUIT	P×H	POUR TABLETTE
SH52-1206	7 1/4"×5 1/2"	8"P et 12"P
SH52-1806	13 1/4"×5 1/2"	16"P

PANNEAU D'AFFICHAGE ET D'ÉCRITURE

EA01



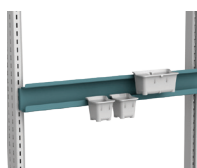
- Panneau réversible à double fonction:
 - Affichage de notes sur liège
 - Tableau blanc d'écriture à utiliser avec des marqueurs effaçables
- Le support du panneau est pourvu de crochets pour l'installation
- Zone de 24"L: S'installe sur les montants EW 3 3 4 4
- Zones 30", 32" et 36"L: S'installe sur un panneau d'accrochage EP12, voir page 168
- Le tableau d'écriture est magnétique

N° DE PRODUIT	L×H
EA01-2424	24"×24"

NOTE: Si installé sur un EP12, le panneau d'accrochage EP12 doit avoir au minimum 26" de haut.

SUPPORT POUR BOÎTES EN PLASTIQUE

EA32



- S'installe par accrochage à l'avant (ou à l'arrière) des montants EW 3 3 4 4
- Réglage tous les 1" c/c
- Peut être positionné à angle droit ou incliné de 15°
- Peut recevoir toutes marques de boîtes en plastique (avec bordure d'accrochage) sur le marché
- Accepte les boîtes en plastique RG20 de toutes dimensions, voir page 297
- Capacité: 75 lb (poids uniformément réparti)

N° DE PRODUIT	LARGEUR
EA32-18	18"
EA32-20	20"
EA32-24	24"
EA32-30	30"
EA32-32	32"
EA32-36	36"
EA32-48	48"
EA32-60	60"
EA32-72	72"

NOTE: Le support pour boîtes en plastique de 36"L et plus ne peut pas passer par-dessus un montant mitoyen.



Les zones 4 4 permettent un accrochage à l'arrière. Afin d'éviter tout risque de renversement, il est recommandé d'ancrer le poste de travail au sol. Voir pages 35 et 146.

PANNEAU BLANC AIMANTÉ

EA02

15"×18"



- Tableau blanc d'écriture flexible à utiliser avec des marqueurs effaçables
- Dos aimanté qui se fixe sur n'importe quelle surface d'acier

N° DE PRODUIT	L×H
EA02-1518	15"×18"
EA02-2718	18"×27"

18"×27"



ACCESSOIRES



Les zones 4 et 4 permettent un accrochage à l'arrière. Afin d'éviter tout risque de renversement, il est recommandé d'ancrer le poste de travail au sol. Voir pages 35 et 146.

BARRE À PRISES ÉLECTRIQUES EA89



- S'installe par accrochage sur le côté 5, à l'avant (ou à l'arrière) des montants EW 3 4
- Barre de 15 A munie d'un disjoncteur

N° DE PRODUIT	LONG.	CÂBLE	NOMBRE DE PRISES
EA89-01	12"	15'	6, avec interrupteur

PORTE-DOCUMENTS EA56



- S'installe par accrochage sur le côté 5, à l'avant (ou à l'arrière) des montants EW 3 4
- Le porte-documents (14" x 13 1/2") comprend une pince à feuilles et un rebord pour déposer les cahiers à anneaux
- Couleur: Noir
- Capacité: 20 lb

N° DE PRODUIT	BRAS
EA56-01	6"
EA56-02	12"

LAMPE DE TRAVAIL DEL AVEC LOUPE EA58



- Les versions 01 et 02 s'installent par accrochage sur le côté 5, à l'avant (ou à l'arrière) des montants EW 3 4
- La version 03 s'installe directement sur la surface de travail
- Grade de dioptrie: 5 (grossit 2,25 fois)
- Couleur: Noir

N° DE PRODUIT	INSTALLATION
EA58-01	Inclut un support pour montant EW
EA58-02	Inclut un support pour montant EW et un bras pour allonger la portée de 12"
EA58-03	S'installe directement sur la surface de travail



SUPPORT À TÉLÉVISEUR EA51



- S'installe par accrochage à l'avant (ou à l'arrière) des montants EW 3 3 4 4
- Permet l'installation d'un téléviseur
- Le téléviseur peut être déplacé latéralement sur le support
- Compatible avec les téléviseurs qui respectent les standards VESA 200 x 200, 300 x 300, 400 x 300 et 400 x 400
- Se commande en spécifiant la largeur du poste. Ex.: EA51-36 pour un support à téléviseur déposé sur une zone de 36" de large
- Couleur: Noir
- Capacité: 50 lb

N° DE PRODUIT	LARGEUR DE LA ZONE
EA51-18	18"
EA51-20	20"
EA51-24	24"
EA51-30	30"
EA51-32	32"
EA51-36	36"
EA51-48	48"
EA51-60	60"
EA51-72	72"

SUPPORT À PETIT ORDINATEUR EA52



- S'installe par accrochage sur le côté 5, à l'avant (ou à l'arrière) des montants EW 3 4
- Compatible avec les panneaux d'accrochage EP12, voir page 263
- Permet d'installer des petits ordinateurs, clients légers (Thin Client)
- Permet d'installer un moniteur en façade
- Peut supporter la majorité des moniteurs offerts sur le marché
- Le positionnement pour l'ancrage de l'écran respecte les standards VESA 50, 75 et 100
- Dimensions de l'ordinateur: 1 3/8" à 2" de large
- Couleur: Noir
- Capacité: 10 lb

N° DE PRODUIT
EA52-01

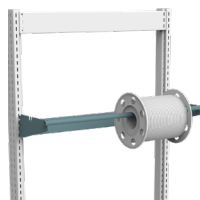
NOTES: Les largeurs de 36" et plus ne sont pas compatibles avec les panneaux pour boîtes de plastique EP14. Ils s'installent sur deux montants et peuvent passer par dessus un montant mitoyen.

La largeur de 18" n'est pas compatible avec les téléviseurs VESA 400.

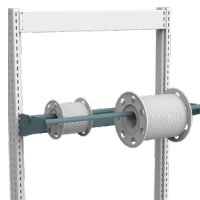


Les zones 4 4 permettent un accrochage à l'arrière. Afin d'éviter tout risque de renversement, il est recommandé d'ancrer le poste de travail au sol.
Voir pages 35 et 146.

SUPPORT POUR BOBINES DE FIL EA31



01



02

- 01 : Version simple
- 02 : Version double
- S'installe par accrochage à l'avant (ou à l'arrière) des montants EW 3 3 4 4
- Inclut deux supports de côté et un ou deux tube(s)
- Diamètre des tubes: 3/4"
- Diamètre maximal des bobines:
01 = 14 1/2" 02 = 4 1/2"
- Capacité: 50 lb
- Se commande en spécifiant le nombre de tube

N° DE PRODUIT	LARGEUR
EA31-18__	18"
EA31-20__	20"
EA31-24__	24"
EA31-30__	30"
EA31-32__	32"
EA31-36__	36"



SUPPORT POUR ROULEAU DE PAPIER / CARTON EA33

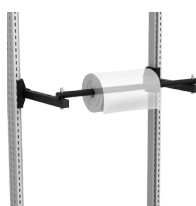


- S'installe par accrochage à l'avant et à l'arrière des montants EW 3 3 4 4
- Inclut deux adaptateurs et un tube
- Diamètre du tube: 1"
- Permet l'insertion du rouleau par un seul utilisateur en faisant pivoter le tube sur un des adaptateurs
- Couleur: Noir
- Capacité: 75 lb

N° DE PRODUIT	LARGEUR UTILISABLE
EA33-18	12"
EA33-20	14"
EA33-24	18"
EA33-30	24"
EA33-32	28"
EA33-36	30"
EA33-48	42"
EA33-60	54"
EA33-72	66"

NOTE: Ne peut pas être installé vis à vis un panneau EP10, EP12, EP14 et les modules d'énergie EP20.

SUPPORT POUR ROULEAU DÉPORTÉ EA34



- S'installe par accrochage à l'avant et à l'arrière des montants EW 3 3 4 4
- Permet de suspendre un ou des rouleaux de papier / carton de plus grand diamètre
- 3 positions possibles à partir du devant du montant avec le même produit: 7", 9" et 11"
- Possibilité d'installer des rouleaux de 22" de diamètre
- Inclut deux adaptateurs et un tube
- Diamètre du tube: 1"
- Permet l'insertion du rouleau par un seul utilisateur en faisant pivoter le tube sur un des adaptateurs
- Couleur: Noir
- Capacité: 75 lb

N° DE PRODUIT	LARGEUR UTILISABLE
EA34-18	12"
EA34-20	14"
EA34-24	18"
EA34-30	24"
EA34-32	28"
EA34-36	30"
EA34-48	42"
EA34-60	54"
EA34-72	66"

NOTE: Ne peut pas être installé vis à vis un panneau EP10, EP12, EP14 et les modules d'énergie EP20.

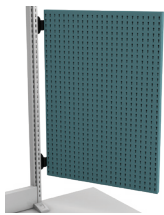


LOGIQUE DIMENSIONNELLE

Hauteur des montants - 8" = Hauteur recommandée pour les panneaux pivotants.

Ex.: Une structure de 48"H - 8" = un panneau pivotant de 40"H.

PANNEAU D'ACCROCHAGE PIVOTANT ER12



- S'installe par accrochage sur le côté des montants EW 5
- Acier peint
- Muni de perforations positionnées tous les 1" c/c pour l'accrochage des divers crochets
- Permet de créer des zones de travail dans les zones d'atteintes ergonomiques
- Ajustement facile des panneaux à un angle de 0° à 90° vers l'utilisateur
- S'installe à gauche ou à droite d'une zone comprenant deux montants et une traverse
- Résistance des pentures ajustable
- Compatible avec les crochets légers WM9F, WM9G, WM9H, WM9J et WM9L ainsi que les crochets robustes WM9A et WM9B, voir page 262
- Compatible avec les supports WM9C, WM9D, WM9M, WM9N, WM9Q, WM9P, WM9R, WM9S, EA50 et EA52 ainsi que les tablettes EA28, voir pages 262-263
- Capacité: 50 lb (uniformément réparti)
- Se commande en spécifiant la hauteur désirée 22", 28", 34" ou 40"

N° DE PRODUIT	LARGEUR	NBRE DE TROUS
ER12-18_	18"	18
ER12-24_	24"	24
ER12-30_	30"	30

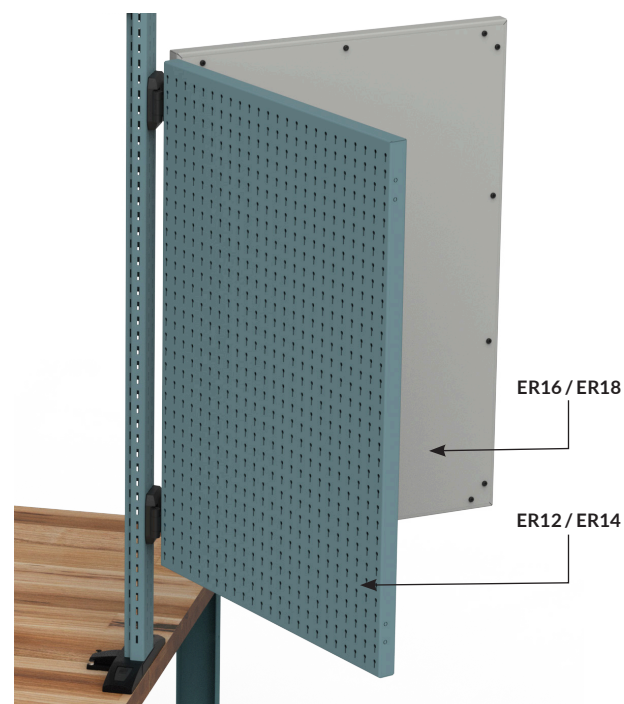
NOTE: Pour un usage de deux panneaux pivotants dos-à-dos sur des montants bilatéraux EW30, utiliser des panneaux pivotants d'ajouts ER16 (panneau d'accrochage) ou ER18 (panneau pour boîtes de plastique) en plus des panneaux pivotants ER12, ER14.

PANNEAU POUR BOÎTES DE PLASTIQUE PIVOTANT ER14



- S'installe par accrochage sur le côté des montants EW 5
- Acier peint
- S'utilise pour accrocher les boîtes de plastique RG20, voir page 297
- Peut recevoir la plupart des marques de boîtes en plastique avec bordure d'accrochage offertes sur le marché
- Permet de créer des zones de travail dans les zones d'atteintes ergonomiques
- Ajustement facile des panneaux à un angle de 0° à 90° vers l'utilisateur
- S'installe à gauche ou à droite d'une zone comprenant deux montants et une traverse
- La résistance des pentures est ajustable
- Capacité: 50 lb (uniformément réparti)
- Se commande en spécifiant la hauteur désirée 22", 28", 34" ou 40"

N° DE PRODUIT	LARGEUR
ER14-18_	18"
ER14-24_	24"
ER14-30_	30"

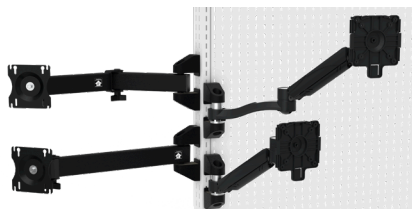


NOTE: Le jeu de couleurs est utilisé pour des fins de démonstration seulement.



EC2102C

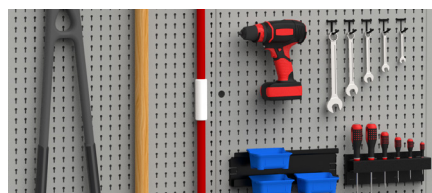
BRAS ARTICULÉS INFORMATIQUES



- S'installent par accrochage sur le côté **5**, à l'avant (ou à l'arrière) **3 4**
- Pour connaître toutes les options de bras articulés robustes, [voir pages 308-309](#)
- Pour connaître toutes les options de bras articulés avec ajustement en hauteur [voir pages 310-311](#)



SUPPORTS, CROCHETS ET ACCESSOIRES 5S



- S'installent par accrochage sur les panneaux d'accrochage EP12.
- Pour connaître toutes les options de supports, crochets et accessoires 5S, [voir pages 262-264](#)

CAISSONS DE RANGEMENT SUPÉRIEUR



Les zones **4 4** permettent un accrochage à l'arrière. Afin d'éviter tout risque de renversement, il est recommandé d'ancrer le poste de travail au sol. [Voir pages 35 et 146.](#)

CABINET DE RANGEMENT SANS PORTE



00

- S'installe par accrochage à l'avant (ou à l'arrière) des montants EW **3 3 4 4**
- Inclut une tablette de fond
- Peut recevoir des tablettes RD05 à tous les 1" c/c
- Profondeur: 14"
- Capacité: 200 lb

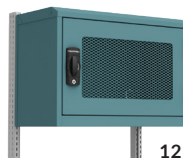
CABINET DE RANGEMENT AVEC PORTE SIMPLE INTÉGRÉE



01



02



12

- S'installe par accrochage à l'avant (ou à l'arrière) des montants EW **3 3 4 4**
- Inclut une tablette de fond
- Peut recevoir des tablettes RD05 à tous les 1" c/c
- La porte simple intégrée (01) possède une finition fermée à l'arrière pour augmenter la rigidité et l'esthétisme
- La porte simple intégrée en polycarbonate (02) a une excellente résistance aux impacts
- La porte simple intégrée grillagée (12) favorise l'aération et offre une visibilité du contenu sans ouverture
- L'ouverture à 180° permet un dégagement total pour la manipulation des objets rangés dans le cabinet
- Profondeur: 14"
- Capacité: 200 lb

SPÉCIFIEZ LA LARGEUR ET LA HAUTEUR

Largeur: 18", 20", 24", 30", 32", 36", 48", 60" Hauteur: 18", 21", 24"

ED75- 14 00

NOTE: La hauteur de 18" est seulement disponible pour la porte pleine.

SPÉCIFIEZ LA LARGEUR, LA HAUTEUR, LE TYPE DE PORTE ET LA SERRURE

Largeur: 18", 20", 24", 30", 32", 36"

Hauteur: 18", 21", 24"

Serrure:
Sans serrure = Vide
À clé = L3
À code digital (L50) = DL
Intelligente (L100) = SL

ED75- 14

Type de porte:
Pleine = 01
Polycarbonate = 02
Grillagée = 12

NOTE: Les caissons de rangement s'installent sur deux montants et peuvent passer par dessus un montant mitoyen.
Ex: Un caisson de 30"L s'installe sur une zone de 30"L. Un caisson de 60"L s'installe sur une zone de 60"L ou deux zones de 30"L.

ACCESSOIRES



Les zones 4 4 permettent un accrochage à l'arrière. Afin d'éviter tout risque de renversement, il est recommandé d'ancrer le poste de travail au sol.
Voir pages 35 et 146.

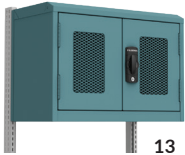
CABINET DE RANGEMENT AVEC PORTE DOUBLE INTÉGRÉE



03



04



13

- S'installe par accrochage à l'avant (ou à l'arrière) des montants EW 3 3 4 4
- Inclut une tablette de fond
- Peut recevoir des tablettes RD05 à tous les 1" c/c
- L'ouverture à 180° permet un dégagement total pour la manipulation des objets rangés dans le cabinet
- La porte double intégrée (03) possède une finition fermée à l'arrière pour augmenter la rigidité et l'esthétisme
- La porte double intégrée en polycarbonate (04) a une excellente résistance aux impacts
- La porte double intégrée grillagée (13) favorise l'aération et offre une visibilité du contenu sans ouverture
- Profondeur: 14"
- Capacité: 200 lb

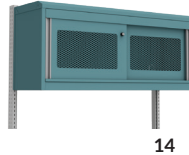
CABINET DE RANGEMENT AVEC PORTE COULISSANTE



07



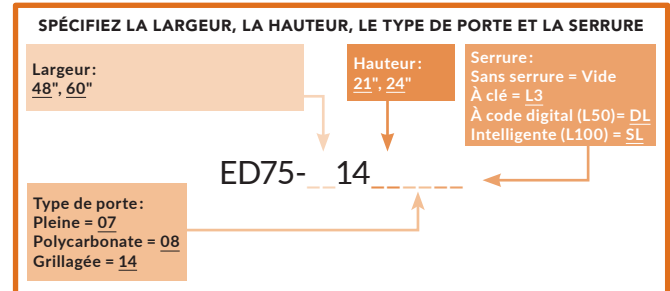
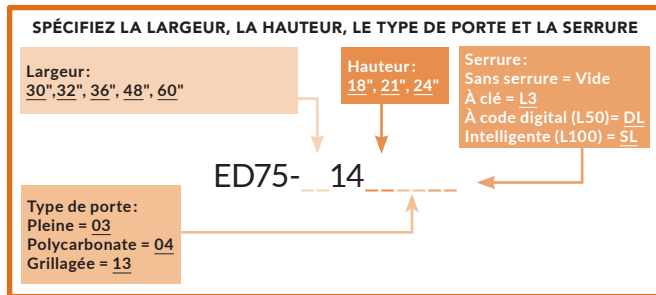
08



14

- S'installe par accrochage à l'avant (ou à l'arrière) des montants EW 3 3 4 4
- Inclut une tablette de fond
- Peut recevoir des tablettes RD05 à tous les 1" c/c
- La porte coulissante intégrée pleine (07) possède une finition fermée à l'arrière pour augmenter la rigidité et l'esthétisme
- La porte coulissante intégrée en polycarbonate (08) a une excellente résistance aux impacts
- La porte coulissante intégrée grillagée (14) favorise l'aération et offre une visibilité du contenu sans ouverture
- Profondeur: 14"
- Capacité: 200 lb

NOTE: La hauteur de 18" est seulement disponible pour la porte pleine.



SERRURE À CLÉ L3



SERRURE À CODE DIGITAL L50 ET SERRURE INTELLIGENTE L100

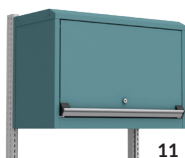


NOTE: Les caissons de rangement s'installent sur deux montants et peuvent passer par dessus un montant mitoyen.
Ex: Un caisson de 30"L s'installe sur une zone de 30"L. Un caisson de 60"L s'installe sur une zone de 60"L ou deux zones de 30"L.



Les zones 4 4 permettent un accrochage à l'arrière. Afin d'éviter tout risque de renversement, il est recommandé d'ancrer le poste de travail au sol.
Voir pages 35 et 146.

CABINET DE RANGEMENT AVEC PORTE ESCAMOTABLE



11

- S'installe par accrochage à l'avant (ou à l'arrière) des montants EW 3 3 4 4
- Inclut une tablette de fond
- Peut recevoir des tablettes RD05 à tous les 1" c/c
- Dégagement maximal pour la manipulation des objets rangés dans le cabinet
- Profondeur: 14"
- Capacité: 200 lb

SPÉCIFIEZ LA LARGEUR, LA HAUTEUR ET LA SERRURE

Largeur:

18", 20", 24", 30", 32", 36", 48", 60"

Hauteur:

18", 21", 24"

Serrure:

Sans serrure = Vide
À clé = L3
À code digital (L50) = DL
Intelligente (L100) = SL

ED75- 14 11

TABLETTE

RD05



- Munie d'un dos pour empêcher les objets de tomber au fond du cabinet
- Ajustable à tous les 1" c/c
- Supporte jusqu'à 100 lb de charge, uniformément répartie
- Compatible avec les diviseurs SH52, voir page 173

N° DE PRODUIT

L x P

RD05-1812	18" x 12"
RD05-2012	20" x 12"
RD05-2412	24" x 12"
RD05-3012	30" x 12"
RD05-3212	32" x 12"
RD05-3612	36" x 12"
RD05-4812	48" x 12"
RD05-6012	60" x 12"

CABINET INFORMATIQUE



50

- S'installe par accrochage à l'avant (ou à l'arrière) des montants EW 3 3 4 4
- Le ventilateur muni d'une grille de filtration crée une pression positive à l'intérieur du cabinet
- Le support pour moniteur permet de ranger dans un même espace l'ordinateur et l'écran
- Comprend une barre à 6 prises électriques 15A (pour un circuit de 15A)
- Hauteur: 21"
- Profondeur: 14"
- Capacité: 200 lb

SPÉCIFIEZ LA LARGEUR

Largeur:

24", 30", 32", 36"

ED76- 142150

CABINET INFORMATIQUE AVEC SUPPORT POUR CLAVIER ET SOURIS



52

- S'installe par accrochage à l'avant (ou à l'arrière) des montants EW 3 3 4 4
- Le ventilateur muni d'une grille de filtration crée une pression positive à l'intérieur du cabinet
- Le support pour moniteur permet de ranger dans un même espace l'ordinateur et l'écran
- Comprend une barre à 6 prises électriques 15A (pour un circuit de 15A)
- Le support pour clavier et souris peut se rétracter sous le cabinet lorsque non utilisé
- Hauteur: 21"
- Profondeur: 14"
- Capacité: 200 lb

SPÉCIFIEZ LA LARGEUR

Largeur:

24", 30", 32", 36"

ED76- 142152

NOTE: Les caissons de rangement s'installent sur deux montants et peuvent passer par dessus un montant mitoyen.
Ex: Un caisson de 30"L s'installe sur une zone de 30"L. Un caisson de 60"L s'installe sur une zone de 60"L ou deux zones de 30"L.



Les zones 4 4 permettent un accrochage à l'arrière. Afin d'éviter tout risque de renversement, il est recommandé d'ancrer le poste de travail au sol. Voir pages 35 et 146.

CABINET INFORMATIQUE AVEC PORTE EN POLYCARBONATE



51

- S'installe par accrochage à l'avant (ou à l'arrière) des montants EW 3 3 4 4
- Le ventilateur muni d'une grille de filtration crée une pression positive à l'intérieur du cabinet
- Le support pour moniteur permet de ranger dans un même espace l'ordinateur et l'écran
- Comprend une barre à 6 prises électriques 15 A (pour un circuit de 15 A)
- La porte intégrée en polycarbonate a une excellente résistance aux impacts
- Hauteur: 21"
- Profondeur: 14"
- Capacité: 200 lb

CABINET INFORMATIQUE AVEC PORTE EN POLYCARBONATE ET SUPPORT POUR CLAVIER ET SOURIS



53

- S'installe par accrochage à l'avant (ou à l'arrière) des montants EW 3 3 4 4
- Le ventilateur muni d'une grille de filtration crée une pression positive à l'intérieur du cabinet
- Le support pour moniteur permet de ranger dans un même espace l'ordinateur et l'écran
- Comprend une barre à 6 prises électriques 15 A (pour un circuit de 15 A)
- Le support pour clavier et souris peut se rétracter sous le cabinet lorsque non utilisé
- La porte intégrée en polycarbonate a une excellente résistance aux impacts
- Hauteur: 21"
- Profondeur: 14"
- Capacité: 200 lb

SPÉCIFIEZ LA LARGEUR

Largeur:
24", 30"

ED76-__142151L3

SPÉCIFIEZ LA LARGEUR

Largeur:
24", 30"

ED76-__142153L3

LUMINAIRE DEL POUR CAISSON

RD45



- Conçu pour être installé en dessous du cabinet ED75 et ED76*
- Produit une lumière plus vive qu'un fluorescent et est aussi plus écoénergétique
- Température de la couleur: 5000-6000 K (lumière du jour)
- Pour un détecteur de mouvement (3 positions d'interrupteur disponibles), compléter le numéro de produit par MS. Ex.: RD45-2414MS pour un luminaire DEL pour caisson avec détecteur de mouvement

N° DE PRODUIT	LARGEUR DU CAISSON	LARGEUR RÉELLE DU LUMINAIRE
RD45-1814__	18" et 20"	15"
RD45-2414__	24"	21"
RD45-3014__	30"	27"
RD45-3614__	36"	33"
RD45-4814__	48"	45"
RD45-6014__	60"	57"

NOTES: Le détecteur de mouvement n'est pas disponible pour une largeur de 18".

*Non compatible avec le cabinet informatique avec support à clavier et souris.

PROTECTION CONTRE LES DÉCHARGES ÉLECTROSTATIQUES

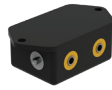
ENSEMBLE DE PROTECTION ESD POUR POSTE DE TRAVAIL

EA90-01



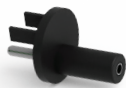
Bracelet de mise à la terre

EA96-01



Prise double pour bracelet

EA97-01



Fiche de mise à la terre

EA99-01



Câble commun de mise à la terre

EA95-01

- Ensemble de base permettant de faire la mise à la terre de l'opérateur et du poste de travail
- Comprend le bracelet EA96, la prise pour bracelet EA97, le câble de mise à la terre EA95 et la fiche de mise à la terre EA99
- Le bracelet de mise à la terre est muni d'un câble de 6' avec une résistance de 1M Ω
- Le câble commun de mise à la terre comprend un œillet pour vis #10 et la quincaillerie nécessaire

N° DE PRODUIT

EA90-01

CÂBLE DE MISE À LA TERRE 6'

EA94-01

PEINTURE DISSIPATIVE



- Câble permettant de relier les différents accessoires du poste de travail au point commun de mise à la terre
- Muni d'un œillet pour vis #10 à chaque extrémité
- Comprend une vis #10-32 x 2", un écrou 10-32, une vis taraudeuse #10 x 3/8" et deux rondelles dentelées #10
- Dissipe les charges risquant d'endommager les composants électroniques
- 6' de long

N° DE PRODUIT

EA94-01



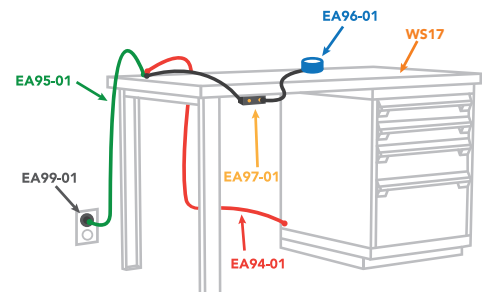
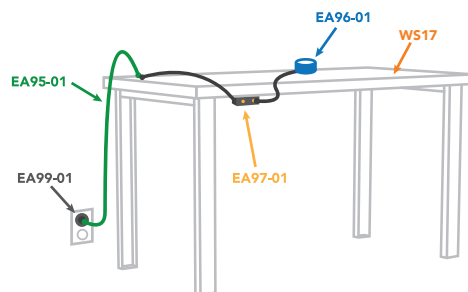
- Peinture spéciale permettant de dissiper les charges électrostatiques. Noir 090

NOTE: Communiquez avec le service à la clientèle pour connaître les frais de la peinture ESD.

BOÎTES EN PLASTIQUE CONDUCTEUR



297



DESSUS DISSIPATIF



144

