



INDEX	PAGE(S)
Cabinet fixe robuste R	4 - 5
Propositions	6 - 9
Accessoires	10 - 18
Composantes	19 - 25
Cabinet compact L	26
Propositions – Cabinets	27 - 28
Propositions – Compartimentation des tiroirs	29 - 30
Accessoires	31 - 35
Composantes	36 - 37

CABINET FIXE ROBUSTE R

Le cabinet robuste, bien conçu pour des usages intensifs, présente une parfaite solution pour répondre aux besoins de notre clientèle. Il se démarque par la quantité des dimensions offertes, par ses nombreux accessoires, sa parfaite modularité et, surtout, par sa durabilité.

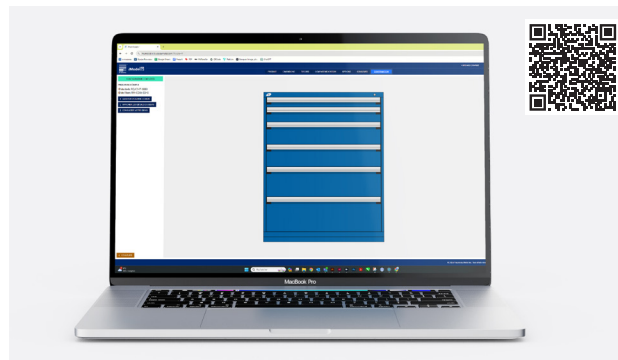
Le cabinet Rousseau, c'est 7 largeurs, chacune offerte dans différentes profondeurs, pour un total de 15 surfaces, combinées à 7 hauteurs disponibles. Ajoutez à ceci nos 10 hauteurs de tiroirs et vous avez un choix incroyable d'agencements possibles, selon l'utilisation à laquelle est destiné le cabinet.

Testé par un laboratoire indépendant, le cabinet Rousseau s'est classé comme étant le plus durable sur le marché. Les essais ont démontré la supériorité de notre tiroir. C'est ce qui nous permet de vous offrir en toute confiance une garantie à vie sur le système de roulement du tiroir.

Le design unique du tiroir R est une marque de commerce de Rousseau Métal Inc.

Le cabinet Rousseau, en plus d'être robuste, présente un look raffiné et unique qui saura passer à travers le temps. Résolument fait pour durer!

**PERSONNALISEZ VOTRE CABINET FIXE ROBUSTE R
AVEC LE CONFIGURATEUR EN LIGNE MONMODEL-R**



DES AVANTAGES DISTINCTIFS



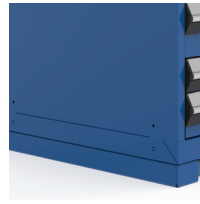
Aspect robuste et distinctif qui convient à tous les environnements.



Dix hauteurs de tiroirs et sept hauteurs de côtés disponibles.



Dimensions pure nord-américaines qui permettent une modularité parfaite.



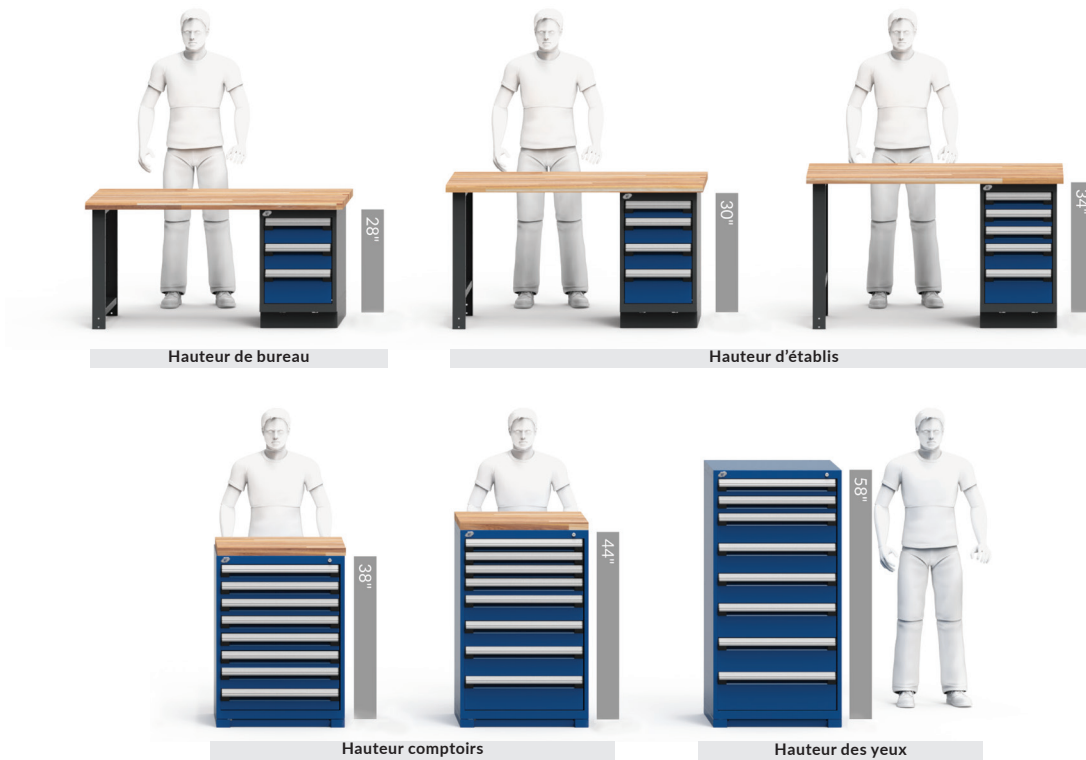
Caisson avec zones d'accrochage prédéfinies pour l'installation d'accessoires : dessus, tablettes, etc.



400 lb de capacité par tiroir. Le plus durable de l'industrie.

DIMENSIONS GÉNÉRALES

HAUTEURS DISPONIBLES



NOTE: La hauteur indiquée exclue la base.

LARGEUR × PROFONDEUR × HAUTEUR



PROPOSITIONS

VOICI QUELQUES-UNS DES MODÈLES DE CABINET ROBUSTE R FIXE LES PLUS POPULAIRES

- Les propositions incluent une base de déplacement de 2" avec accès avant ainsi qu'une serrure à clé sur le cabinet (modèles avec plus d'un tiroir) et sur la porte
- Les portes sont installées en usine avec des pentures à droite. Elles peuvent être installées avec des pentures à gauche sur demande
- Pour ajouter une serrure avec morillon LP, une serrure à code digital L50 ou une serrure intelligente L100 sur des portes ou sur votre cabinet R, [voir page 11](#)



352-356

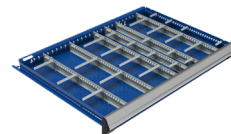
NOTE: Pour les dimensions utilisables du tiroir, voir pages 272-275.

IMPORTANT

La compartimentation des tiroirs est incluse dans les modèles. Voir le nombre de compartiments et l'agencement proposé dans la charte ci-dessous.

Pour des propositions sans compartimentation, complétez par le chiffre pair suivant les deux derniers chiffres du numéro de modèle.

Ex.: R5ACD-2801 avec R5ACD-2802 sans



NOMBRE DE COMPARTIMENTS (CODE DE L'AGENCEMENT)

DIMENSIONS DES TIROIRS	3"H À 5"H	6"H À 8"H	9"H ET +
24"L x 21"P	12 (0308)	9 (0206)	4 (0102)
24"L x 27"P	20 (0316)	12 (0209)	6 (0104)
30"L x 21"P	24 (0518)	12 (0308)	6 (0203)
30"L x 27"P	25 (0420)	12 (0308)	9 (0206)
36"L x 18"P	24 (0518)	8 (0304)	6 (0203)
36"L x 24"P	30 (0524)	12 (0308)	9 (0206)
48"L x 24"P	40 (0732)	15 (0410)	8 (0304)
48"L x 27"P	32 (0724)	15 (0410)	8 (0304)
54"L x 24"P	40 (0930)	18 (0512)	10 (0405)
54"L x 27"P	40 (0930)	18 (0512)	10 (0405)
60"L x 24"P	70 (1356)	24 (0716)	12 (0308)
60"L x 27"P	84 (1370)	21 (0614)	12 (0308)

24" DE LARGE (L x P x H)



4 TIROIRS
R5ACD-2801 24" x 21" x 30"
R5ACG-2801 24" x 27" x 30"



4 TIROIRS
R5ACD-3005 24" x 21" x 32"
R5ACG-3005 24" x 27" x 32"



1 PORTE / 2 TABLETTES
R5ACD-3009 24" x 21" x 32"
R5ACG-3009 24" x 27" x 32"



3 TIROIRS
R5ACD-3405 24" x 21" x 36"
R5ACG-3405 24" x 27" x 36"



5 TIROIRS
R5ACD-3807 24" x 21" x 40"
R5ACG-3807 24" x 27" x 40"

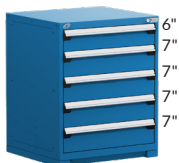
30" DE LARGE (L x P x H)



5 TIROIRS
R5ADD-3003 30" x 21" x 32"
R5ADG-3003 30" x 27" x 32"



1 TIROIR / 1 PORTE / 1 TABLETTE
R5ADD-3009 30" x 21" x 32"
R5ADG-3009 30" x 27" x 32"



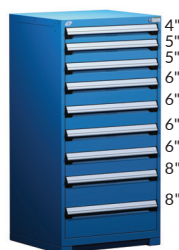
5 TIROIRS
R5ADD-3815 30" x 21" x 40"
R5ADG-3815 30" x 27" x 40"



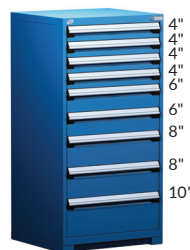
8 TIROIRS
R5ADD-4401 30" x 21" x 46"
R5ADG-4401 30" x 27" x 46"



5 TIROIRS
R5ADD-4411 30" x 21" x 46"
R5ADG-4411 30" x 27" x 46"



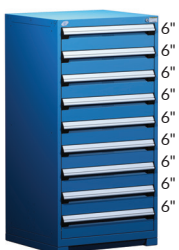
9 TIROIRS
R5ADD-5805 30" x 21" x 60"
R5ADG-5805 30" x 27" x 60"



9 TIROIRS
R5ADD-5809 30" x 21" x 60"
R5ADG-5809 30" x 27" x 60"



6 TIROIRS
R5ADD-5843 30" x 21" x 60"
R5ADG-5843 30" x 27" x 60"



9 TIROIRS
R5ADD-5813 30" x 21" x 60"
R5ADG-5813 30" x 27" x 60"



1 PORTE / 1 TABLETTE / 5 TIROIRS
R5ADD-5845 30" x 21" x 60"
R5ADG-5845 30" x 27" x 60"

36" DE LARGE (L x P x H)



4 TIROIRS
R5AEC-2801 36" x 18" x 30"
R5AEE-2801 36" x 24" x 30"



5 TIROIRS
R5AEC-3005 36" x 18" x 32"
R5AEE-3005 36" x 24" x 32"



2 TIROIRS
R5AEC-3021 36" x 18" x 32"
R5AEE-3021 36" x 24" x 32"



5 TIROIRS
R5AEC-3805 36" x 18" x 40"
R5AEE-3805 36" x 24" x 40"



5 TIROIRS
R5AEC-3807 36" x 18" x 40"
R5AEE-3807 36" x 24" x 40"



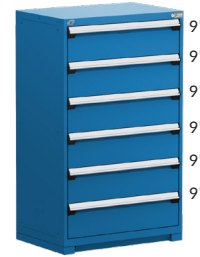
1 PORTE DOUBLE /
2 TABLETTES
R5AEC-4412 36" x 18" x 46"
R5AEE-4412 36" x 24" x 46"



8 TIROIRS
R5AEC-4415 36" x 18" x 46"
R5AEE-4415 36" x 24" x 46"



9 TIROIRS
R5AEC-5813 36" x 18" x 60"
R5AEE-5813 36" x 24" x 60"



6 TIROIRS
R5AEC-5859 36" x 18" x 60"
R5AEE-5859 36" x 24" x 60"



8 TIROIRS
R5AEC-5825 36" x 18" x 60"
R5AEE-5825 36" x 24" x 60"

48" DE LARGE (L x P x H)



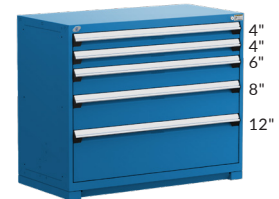
5 TIROIRS
R5AHE-3003 48" x 24" x 32"
R5AHG-3003 48" x 27" x 32"



7 TIROIRS
R5AHE-3801 48" x 24" x 40"
R5AHG-3801 48" x 27" x 40"



1 PORTE COULISSANTE /
2 TABLETTES
R5AHE-3803 48" x 24" x 40"
R5AHG-3803 48" x 27" x 40"



5 TIROIRS
R5AHE-3807 48" x 24" x 40"
R5AHG-3807 48" x 27" x 40"



9 TIROIRS
R5AHE-4405 48" x 24" x 46"
R5AHG-4405 48" x 27" x 46"



7 TIROIRS
R5AHE-4407 48" x 24" x 46"
R5AHG-4407 48" x 27" x 46"



1 PORTE DOUBLE /
2 TABLETTES
R5AHE-4414 48" x 24" x 46"
R5AHG-4414 48" x 27" x 46"



5 TIROIRS
R5AHE-4427 48" x 24" x 46"
R5AHG-4427 48" x 27" x 46"



15 TIROIRS
R5AHE-5805 48" x 24" x 60"
R5AHG-5805 48" x 27" x 60"



6 TIROIRS
R5AHE-5807 48" x 24" x 60"
R5AHG-5807 48" x 27" x 60"

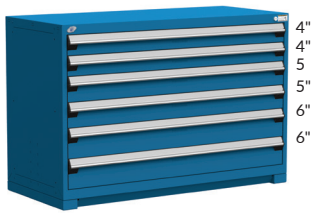


8 TIROIRS
R5AHE-5809 48" x 24" x 60"
R5AHG-5809 48" x 27" x 60"

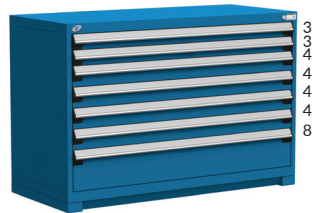


9 TIROIRS
R5AHE-5813 48" x 24" x 60"
R5AHG-5813 48" x 27" x 60"

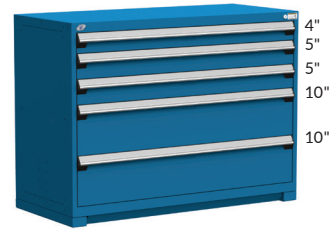
54" DE LARGE (L x P x H)



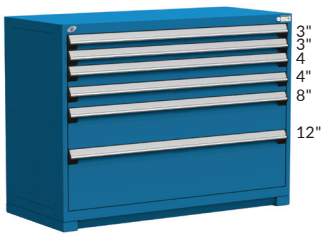
6 TIROIRS
R5AJE-3401 54" x 24" x 36"
R5AJG-3401 54" x 27" x 36"



7 TIROIRS
R5AJE-3403 54" x 24" x 36"
R5AJG-3403 54" x 27" x 36"



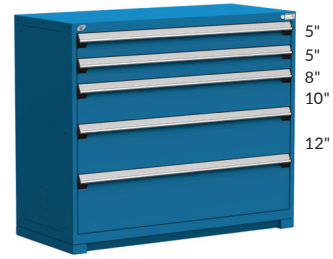
5 TIROIRS
R5AJE-3801 54" x 24" x 40"
R5AJG-3801 54" x 27" x 40"



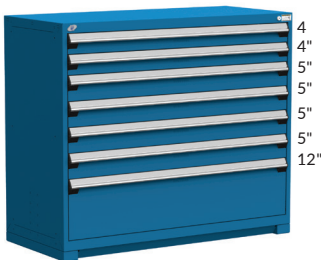
6 TIROIRS
R5AJE-3803 54" x 24" x 40"
R5AJG-3803 54" x 27" x 40"



5 TIROIRS / 1 TABLETTE COULISSANTE
R5AJE-4401 54" x 24" x 46"
R5AJG-4401 54" x 27" x 46"



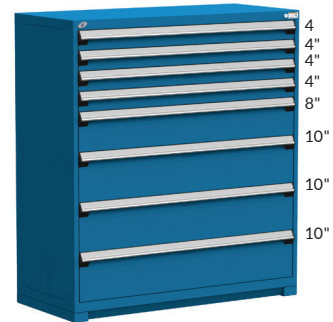
5 TIROIRS
R5AJE-4405 54" x 24" x 46"
R5AJG-4405 54" x 27" x 46"



7 TIROIRS
R5AJE-4403 54" x 24" x 46"
R5AJG-4403 54" x 27" x 46"

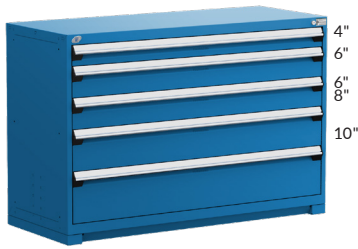


1 PORTE DOUBLE / 4 TABLETTES
R5AJE-5802 54" x 24" x 60"
R5AJG-5802 54" x 27" x 60"



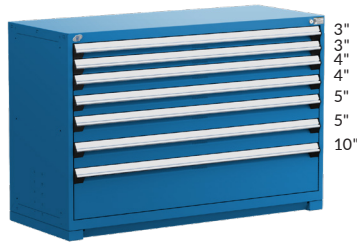
8 TIROIRS
R5AJE-5803 54" x 24" x 60"
R5AJG-5803 54" x 27" x 60"

60" DE LARGE (L x P x H)



5 TIROIRS

R5AKE-3805	60" x 24" x 40"
R5AKG-3805	60" x 27" x 40"



7 TIROIRS

R5AKE-3807	60" x 24" x 40"
R5AKG-3807	60" x 27" x 40"



6 TIROIRS

R5AKE-4401	60" x 24" x 46"
R5AKG-4401	60" x 27" x 46"



1 PORTE COULISSANTE/
3 TABLETTES

R5AKE-4406	60" x 24" x 46"
R5AKG-4406	60" x 27" x 46"



5 TIROIRS / 1 TABLETTE COULISSANTE

R5AKE-5801	60" x 24" x 60"
R5AKG-5801	60" x 27" x 60"



9 TIROIRS

R5AKE-5803	60" x 24" x 60"
R5AKG-5803	60" x 27" x 60"



ACCESSOIRES ET RECOMMANDATIONS DE SÉCURITÉ

BARRE VERTICALE DE SÉCURITÉ

RB10



- Permet de verrouiller avec un cadenas l'ensemble des tiroirs d'un cabinet par la droite (A) ou par la gauche (B)
- Le morillon pour cadenas est situé dans le haut de la barre afin d'en faciliter l'accès
- Couvre une hauteur de tiroirs de 20" à 54"
- Installation possible de plus d'une barre sur un même cabinet (pour différents utilisateurs)
- Se commande en spécifiant le type de serrure et le côté de la barre. Complétez avec LP pour un morillon avec cadenas ou L3 pour une serrure à clé.
Ex. : RB10-24LPA pour une serrure avec morillon et la barre à droite

N° DE PRODUIT	HAUTEUR
RB10-20_	20"
RB10-24_	24"
RB10-26_	26"
RB10-30_	30"
RB10-34_	34"
RB10-40LP_	40"
RB10-54LP_	54"

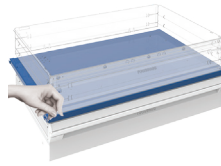


352-353

NOTE: La barre verticale de sécurité A n'est pas compatible avec la serrure sur le tiroir.

PANNEAU DE SÉCURITÉ

RF91



- Permet de bloquer l'accès entre deux tiroirs avec serrure
- L'espace utilisable du cabinet se voit réduit de 1"
- S'installe entre deux tiroirs
- Permet de diviser le cabinet entre plusieurs utilisateurs
- Se commande en spécifiant la largeur et la profondeur. Ex. : RF91-3624 pour un panneau de 36"L x 24"P

N° DE PRODUIT

RF91-__

MÉCANISME UN-TIROIR-À-LA-FOIS TOTAL

RB15



- Empêche l'ouverture simultanée de plusieurs tiroirs à la fois, ce qui assure la stabilité du cabinet tout en protégeant l'utilisateur d'un risque de renversement
- Se commande en ajoutant un A au numéro de caisson. Ex. : RA30-302758A
- Pour une installation ultérieure, vous devez commander un RB15 et spécifier le nombre de tiroirs et de tablettes coulissantes dans le cabinet. Ex. : RB15-58-07 pour un cabinet de 7 tiroirs
- Un ensemble par cabinet



Recommandé pour les cabinets mobiles ou les cabinets non ancrés au sol.

N° DE PRODUIT	HAUTEUR DU CABINET
RB15-28-__	28"
RB15-30-__	30"
RB15-34-__	34"
RB15-38-__	38"
RB15-44-__	44"
RB15-58-__	58"



SERRURE À CLÉ POUR CABINET

L3



352

- Permet de verrouiller l'ensemble des tiroirs et tablettes coulissantes dans le cabinet
- Reconfiguration possible des tiroirs et tablettes coulissantes
- Installation ultérieure facile
- Se commande en ajoutant L3 au numéro de caisson. Ex. : RA30-302758L3
- Pour une pièce de remplacement ou une installation ultérieure, [voir page 352](#)

N° DE PRODUIT

L3

SERRURE AVEC MORAILLON POUR CABINET

LP



353

- Permet de verrouiller l'ensemble des tiroirs et tablettes coulissantes dans le cabinet
- Reconfiguration possible des tiroirs et tablettes coulissantes
- Alternative à la barre verticale de sécurité RB10
- Installation ultérieure facile
- Se commande en ajoutant LP au numéro de caisson. Ex. : RA30-302758LP
- Pour une pièce de remplacement ou une installation ultérieure, [voir page 353](#)

N° DE PRODUIT

LP

SERRURE À CODE DIGITAL POUR CABINET

L50



354

- Permet de verrouiller l'ensemble des tiroirs et tablettes coulissantes dans le cabinet
- Aucune clé nécessaire
- Possibilité de programmer jusqu'à 20 utilisateurs différents
- Code d'accès de 4 à 8 chiffres
- Simplifie le contrôle des accès au coffre
- Se commande en ajoutant L50 au numéro de caisson. Ex. : RA30-302758L50
- Pour une pièce de remplacement ou une installation ultérieure, [voir page 354](#)

N° DE PRODUIT

L50

SERRURE INTELLIGENTE POUR CABINET

L100



355

- Déverrouillage pratique par l'entremise d'un transpondeur ou d'un téléphone intelligent
- Permet de verrouiller l'ensemble des tiroirs et tablettes coulissantes dans le cabinet
- Utilisation intuitive
- Aucune clé nécessaire
- Gestion simple et complète
- Se commande en ajoutant L100 au numéro de caisson. Ex. : RA30-302758L100
- Pour une pièce de remplacement ou une installation ultérieure, [voir page 356](#)

N° DE PRODUIT

L100

NOTE: Les transpondeurs NFC ne sont pas inclus avec la serrure, ils doivent être commandés séparément (paquet de 5). [Voir page 356.](#)

SERRURE À CODE DIGITAL POUR PORTE

L50



354

- Permet de verrouiller électroniquement la porte du cabinet
- Aucune clé nécessaire
- Possibilité de programmer jusqu'à 20 utilisateurs différents
- Code d'accès de 4 à 8 chiffres
- Compatible avec les portes battantes simples, doubles ou en polycarbonate, avec ou sans cadre (RB61, RB62 RB43, RB67, RB66, RB49, RB75, RB76 et RB79)
- Se commande en ajoutant L50 au code de porte. Ex. : RB61-3620L50
- Pour une pièce de remplacement ou une installation ultérieure, [voir page 354](#)

N° DE PRODUIT

L50

SERRURE INTELLIGENTE POUR PORTE

L100



355

- Déverrouillage pratique par l'entremise d'un transpondeur ou d'un téléphone intelligent
- Utilisation intuitive
- Aucune clé nécessaire
- Gestion simple et complète
- Compatible avec les portes battantes simples, doubles ou en polycarbonate, avec ou sans cadre (RB61, RB62 RB43, RB67, RB66, RB49, RB75, RB76 et RB79)
- Se commande en ajoutant L100 au code de porte. Ex. : RB61-3620L100
- Pour une pièce de remplacement ou une installation ultérieure, [voir page 356](#)

N° DE PRODUIT

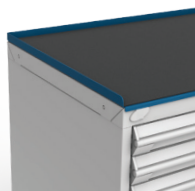
L100

NOTE: Les transpondeurs NFC ne sont pas inclus avec la serrure, ils doivent être commandés séparément (paquet de 5). [Voir page 356.](#)

TYPES DE DESSUS

DESSUS EN ACIER AVEC CAOUTCHOUC

RC32



- Comporte une surface antidérapante en néoprène de 1/8" d'épaisseur
- Comprend des rebords sur les côtés et à l'arrière
- Hauteur: 1"

DESSUS EN BOIS LAMELLÉ

WS14



- Dessus pour applications industrielles générales
- Fabriqué de lamelles en bois dur verni
- Devant arrondi à 90° pour un meilleur confort
- Bonne résistance à l'impact
- Apparence soignée
- Épaisseur: 1 3/4"

DESSUS EN ACIER INOXYDABLE

RC35



- Acier inoxydable de calibre 16: RC35-LLPP
- Acier inoxydable de calibre 12: RC35-LLPP-12
- Sert de surface de travail et protège le dessus du caisson contre les chocs
- Dessus en particules recouvert d'acier inoxydable (fini brossé no 4)
- Excellente résistance à la corrosion et aux substances chimiques
- Le dessus respecte la réglementation CARB sur les émissions de formaldéhyde
- Coins soudés pour une apparence soignée
- Épaisseur: 1 3/4"
- Pour commander un dessus en acier inoxydable de calibre 12, complétez le numéro de produit avec [12](#)

DESSUS EN ACIER INOXYDABLE AVEC REBORD MARIN

RC35



- Acier inoxydable avec rebord marin de calibre 16: RC35-LLPP-16M
- Acier inoxydable avec rebord marin de calibre 12: RC35-LLPP-12M
- Permet d'éviter que les petits objets ne tombent et que les liquides ne s'écoulent de la surface de travail
- Sert de surface de travail et protège le dessus du caisson contre les chocs
- Dessus en particules recouvert d'acier inoxydable (fini brossé no 4)
- Excellente résistance à la corrosion et aux substances chimiques
- Le dessus respecte la réglementation CARB sur les émissions de formaldéhyde
- Coins soudés pour une apparence soignée
- Épaisseur: 1 3/4"
- Se commande en spécifiant le calibre d'acier. Ex.: RC35-LLPP-16M pour un dessus d'acier inoxydable avec rebord marin en 16 GA

DESSUS EN ACIER PEINT

RC37



- Sert de surface de travail et protège le dessus du caisson contre les chocs
- Dessus en particules recouvert d'acier peint
- Le dessus respecte la réglementation CARB sur les émissions de formaldéhyde
- Coins soudés pour une apparence soignée
- Épaisseur: 1 3/4"

DESSUS DISSIPATIF



WS17



- Dessus pour applications électroniques. Idéal pour les stations d'assemblage ou d'inspections électroniques
- Dotés de rebords adoucis, avec une bande de chant en PVC 1/8" sur tout le contour, pour une finition soignée et durable
- Couleur: Blanc
- Apparence soignée
- Facile à nettoyer
- Dissipe les charges risquant d'endommager les composantes électroniques
- Résistance point à point et d'un point à la mise à la terre entre 10⁶ et 10⁹ Ω
- Conforme au standard ESD-S4 1-1997
- Épaisseur: 1 1/2"

NOTE: Les accessoires de mise à la terre sont vendus séparément, [voir pages 16-17](#).

DESSUS RÉSISTANT EN STRATIFIÉ ACRYLIQUE / PVC



WS08



- Idéal pour les stations d'assemblage ou lorsqu'utilisation avec solvants, huiles et autres produits chimiques
- Dotés de rebords adoucis, avec une bande de chant en PVC 1/8" sur tout le contour, pour une finition soignée et durable
- Couleur: Gris
- Excellente résistance chimique (il peut y avoir un contact prolongé avec la substance)
- Résistance à l'abrasion supérieure au dessus en stratifié régulier
- Résistance à l'impact supérieure au dessus en stratifié régulier
- Apparence soignée
- Épaisseur: 1 1/2"

DESSUS EN STRATIFIÉ



WS16



- Dessus pour applications générales. Idéal pour les stations d'assemblage, d'inspections qualité et d'emballage
- Dotés de rebords adoucis, avec une bande de chant en PVC 1/8" sur tout le contour, pour une finition soignée et durable
- Couleurs : blanc par défaut. Pour définir une autre couleur, ajoutez -BA, pour noir, ou -GB, pour gris, à la fin du numéro de produit. Ex. : WS16-6024A-BA, pour un dessus noir
- Apparence soignée
- Facile à nettoyer
- Épaisseur: 1 1/2"



DIMENSIONS

TYPE DE DESSUS

L	P	ACIER AVEC CAOUTCHOUC		ACIER INOXYDABLE AVEC REBORD MARIN			STRATIFIÉ ACRYLIQUE/PVC STRATIFIÉ		
		BOIS LAMELLÉ	ACIER INOXYDABLE	ACIER PEINT	DISSIPATIF	STRATIFIÉ ACRYLIQUE/PVC	STRATIFIÉ		
18"	21"	RC32-1821-01	WS14-1821A	RC35-1821-__*		RC37-1821	WS17-1821	WS08-1821	WS16-1821-__
	27"	RC32-1827-01	WS14-1827A	RC35-1827-__*		RC37-1827	WS17-1827	WS08-1827	WS16-1827-__
24"	21"	RC32-2421-01	WS14-2421A	RC35-2421-__*		RC37-2421	WS17-2421	WS08-2421	WS16-2421-__
	27"	RC32-2427-01	WS14-2427A	RC35-2427-__		RC37-2427	WS17-2427	WS08-2427	WS16-2427-__
30"	21"	RC32-3021-01	WS14-3021A	RC35-3021-__*		RC37-3021	WS17-3021	WS08-3021	WS16-3021-__
	24"	RC32-3024-01	WS14-3027A	RC35-3024-__*		RC37-3024	WS17-3027	WS08-3027	WS16-3027-__
	27"	RC32-3027-01	WS14-3027A	RC35-3027-__	RC35-3027-__M	RC37-3027	WS17-3027	WS08-3027	WS16-3027-__
36"	30"	RC32-3030-01	WS14-3030A	RC35-3030-__	RC35-3030-__M	RC37-3030	WS17-3030	WS08-3030	WS16-3030-__
	18"	RC32-3618-01	WS14-3618A			RC37-3618	WS17-3618	WS08-3618	WS16-3618-__
	21"	RC32-3621-01	WS14-3621A	RC35-3621-__*		RC37-3621	WS17-3621	WS08-3621	WS16-3621-__
	24"	RC32-3624-01	WS14-3624A	RC35-3624-__	RC35-3624-__M	RC37-3624	WS17-3624	WS08-3624	WS16-3624-__
	27"	RC32-3627-01	WS14-3627A	RC35-3627-__	RC35-3627-__M	RC37-3627	WS17-3627	WS08-3627	WS16-3627-__
	30"	RC32-3630-01	WS14-3630A	RC35-3630-__	RC35-3630-__M	RC37-3630	WS17-3630	WS08-3630	WS16-3630-__
48"	24"	RC32-4824-01	WS14-4824A	RC35-4824-__	RC35-4824-__M	RC37-4824	WS17-4824	WS08-4824	WS16-4824-__
	27"	RC32-4827-01	WS14-4827A	RC35-4827-__	RC35-4827-__M	RC37-4827	WS17-4827	WS08-4827	WS16-4827-__
54"	30"	RC32-4830-01	WS14-4830A	RC35-4830-__	RC35-4830-__M	RC37-4830	WS17-4830	WS08-4830	WS16-4830-__
	24"	RC32-5424-01	WS14-5424A	RC35-5424-__	RC35-5424-__M	RC37-5424	WS17-5424	WS08-5424	WS16-5424-__
	27"	RC32-5427-01	WS14-5427A	RC35-5427-__	RC35-5427-__M	RC37-5427	WS17-5427	WS08-5427	WS16-5427-__
60"	30"	RC32-5430-01	WS14-5430A	RC35-5430-__	RC35-5430-__M	RC37-5430	WS17-5430	WS08-5430	WS16-5430-__
	24"	RC32-6024-01	WS14-6024A	RC35-6024-__	RC35-6024-__M	RC37-6024	WS17-6024	WS08-6024	WS16-6024-__
	27"	RC32-6027-01	WS14-6027A	RC35-6027-__	RC35-6027-__M	RC37-6027	WS17-6027	WS08-6027	WS16-6027-__
72"	30"	RC32-6030-01	WS14-6030A	RC35-6030-__	RC35-6030-__M	RC37-6030	WS17-6030	WS08-6030	WS16-6030-__
	24"	RC32-7224-01	WS14-7224A	RC35-7224-__	RC35-7224-__M	RC37-7224	WS17-7224	WS08-7224	WS16-7224-__
	27"	RC32-7227-01	WS14-7227A	RC35-7227-__	RC35-7227-__M	RC37-7227	WS17-7227	WS08-7227	WS16-7227-__
	30"	RC32-7230-01	WS14-7230A	RC35-7230-__	RC35-7230-__M	RC37-7230	WS17-7230	WS08-7230	WS16-7230-__

NOTES: * Calibre 16 seulement.

Pour compatibilité avec les portes avec cadre, choisissez le numéro d'un dessus 3" plus profond que votre cabinet.
Ex.: cabinet 27"P + porte avec cadre 3"P = dessus 30"P.

DESSUS INCLINÉ

RC30



352

- La surface inclinée de 30° s'ouvre pour le rangement de documents et autres objets, et comporte une pince pour les documents
- Permet de fixer une lampe avec un pivot d'un diamètre de 1/2"
- Capacité de 100 lb (poids uniformément réparti)
- Pour compatibilité avec les portes avec cadre, choisissez le numéro d'un dessus 3" plus profond que votre cabinet. Ex. : cabinet 27"P + porte avec cadre de 3" P = dessus 30" P
- Comprend une serrure à clé

N° DE PRODUIT	L x P x H	DIVISEUR COMPATIBLE
RC30-242708L3	24" x 27" x 8"	SH52-1506
RC30-302708L3	30" x 27" x 8"	SH52-1506
RC30-303008L3	30" x 30" x 8"	SH52-1806
RC30-362408L3	36" x 24" x 8"	SH52-1206
RC30-362708L3	36" x 27" x 8"	SH52-1506
RC30-363008L3	36" x 30" x 8"	SH52-1806
RC30-482408L3	48" x 24" x 8"	SH52-1206
RC30-482708L3	48" x 27" x 8"	SH52-1506
RC30-483008L3	48" x 30" x 8"	SH52-1806

DIVISEUR PARTIEL

SH52



Pictogrammes facilitant l'installation

- Concept unique pour faciliter les changements
- Hauteur: 5 1/2"
- Se fixe facilement, sans boulon ni écrou

Dimensions pour dessus incliné RC30

N° DE PRODUIT	P RÉELLE	POUR RC30 DE
SH52-1206	7 1/4"	24" de profond
SH52-1506	10 1/4"	27" de profond
SH52-1806	13 1/4"	30" de profond

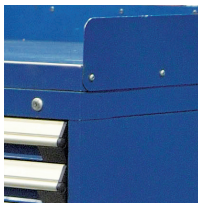
Dimensions pour tablettes RB

N° DE PRODUIT	P RÉELLE	POUR TABLETTES
SH52-1506	10 1/4"	18" de profond
SH52-1806	13 1/4"	21" de profond
SH52-2106	16 1/4"	24" de profond
SH52-2406	19 1/4"	27" de profond

NOTE: Requiert un espace minimum de 8" entre les tablettes.

REBORD DE DESSUS

WS18 / WS98



- Acier peint: WS18
- Acier inoxydable: WS98
- Peut se fixer à l'arrière ou sur les côtés selon les dimensions du dessus
- S'installe sur les dessus WS14 et RC37
- Hauteur: 5"
- Excèdent le dessus d'environ 3/4"
- Se commande en spécifiant le type d'acier

N° DE PRODUIT	LONGUEUR
WS__-1805	18"
WS__-2405	24"
WS__-2705	27"
WS__-3005	30"
WS__-3605	36"
WS__-4805	48"
WS__-5405	54"
WS__-6005	60"
WS__-7205	72"

NOTE: Non compatible avec les dessus RC32 et RC35.

CABINETS DE SUPERPOSITION

CABINETS DE SUPERPOSITION



352

- 1 tablette ajustable à tous les 1" c/c
- 1 tablette
- Serrure à clé incluse sur chaque porte
- Hauteurs de caissons disponibles: 24", 30" et 34"
- Comprend la quincaillerie pour la superposition
- Se commande en spécifiant la hauteur du caisson et en ajoutant le type de porte désiré; Ex.: R5HEE-24 03 pour un cabinet de 36"L x 24"P x 24"H avec une porte double intégrée

N° DE PRODUIT	L x P	N° DE PRODUIT	L x P
R5HBD-___	18" x 21"	R5HEG-___	36" x 27"
R5HBG-___	18" x 27"	R5HHE-___	48" x 24"
R5HCD-___	24" x 21"	R5HHG-___	48" x 27"
R5HCG-___	24" x 27"	R5HJE-___	54" x 24"
R5HDD-___	30" x 21"	R5HJG-___	54" x 27"
R5HDG-___	30" x 27"	R5HKE-___	60" x 24"
R5HEC-___	36" x 18"	R5HKG-___	60" x 27"
R5HEE-___	36" x 24"		



TYPE DE PORTE DÉSIRÉ	LARGEUR DU CABINET				
	18" & 24"	30" & 36"	48"	54"	60"
00 Sans porte	X	X	X	X	X
01 Simple intégrée	X	X			
02 Simple intégrée polycarbonate	X	X			
11 Simple intégrée grillagée	X	X			
03 Double intégrée		X	X	X	X
04 Double intégrée polycarbonate		X	X	X	X
12 Double intégrée grillagée		X	X	X	X
05 Double avec cadre		X	X	X	X
06 Double polycarbonate avec cadre		X	X	X	X
13 Double grillagée avec cadre		X	X	X	X
07 Coulissante intégrée			X	X	X
08 Coulissante intégrée polycarbonate			X	X	X
14 Coulissante intégrée grillagée			X	X	X
09 Coulissante avec cadre			X	X	X
10 Coulissante polycarbonate avec cadre			X	X	X
15 Coulissante grillagée avec cadre			X	X	X

MODULE D'ALIMENTATION / MODULE DE FINITION

TYPE DE MODULE	TYPE DE FINI	
	ACIER PEINT	INOX
Alimentation	RC64	RC65
Finition	RC66	RC67
Finition pour support informatique	RC68	RC69

PANNEAU DE DOS	NO. DE PRODUIT SE TERMINANT PAR
Sans	01
Avec	02

MODULE D'ALIMENTATION RC64 / RC65



- Acier peint: RC64
- Acier inoxydable: RC65
- Comprend une barre à 3 prises électriques 15 A (pour un circuit électrique de 15 A)
- Possibilité d'ajouter deux options: 2 prises USB et/ou une débouchure pour les prises d'air et une perforation permettant l'installation d'une prise de téléphone ou d'une prise réseau. Cette dernière est recouverte d'une plaque de finition
- Tension électrique: 110 volts
- S'installe sur les dessus RC35, RC37, WS08, WS14 et WS16 seulement
- Se commande en spécifiant la mesure du module: 30", 36", 48", 54", 60", 72". Ex.: RC64-301001 pour un module de 30"
- Se commande en spécifiant avec ou sans panneau de dos de finition
Sans: 01 Avec: 02 Ex.: RC64-301001 sans panneau de dos de finition

N° DE PRODUIT	OPTION
RC64-__10__	Trois prises 15 A
RC64-__11__	Trois prises 15 A, débouchure et perforation
RC64-__12__	Trois prises 15 A, deux prises USB (1 A, 1 C)
RC64-__13__	Trois prises 15 A, deux prises USB (1 A, 1 C), débouchure et perforation
RC65-__10__	Trois prises 15 A
RC65-__11__	Trois prises 15 A, débouchure et perforation
RC65-__12__	Trois prises 15 A, deux prises USB (1 A, 1 C)
RC65-__13__	Trois prises 15 A, deux prises USB (1 A, 1 C), débouchure et perforation



3 prises électriques 15 A.



3 prises électriques 15 A, une débouchure pour les prises d'air et une perforation permettant l'installation d'une prise de téléphone ou réseau. Plaque de finition incluse.



3 prises électriques 15 A et 2 prises USB.



3 prises électriques 15 A, 2 prises USB, une débouchure pour les prises d'air et une perforation permettant l'installation d'une prise de téléphone ou réseau. Plaque de finition incluse.

MODULE DE FINITION POUR SUPPORT INFORMATIQUE RC68 / RC69



- Acier peint: RC68
- Acier inoxydable: RC69
- Peut être combiné à un module d'alimentation ou un module de finition sur un même poste de travail ou cabinet
- Se commande en spécifiant le type de finition. Ex.: RC68-2401 pour l'acier peint
- Offert avec ou sans panneau de dos de finition
- S'installe sur les dessus RC35, RC37, WS08, WS14 et WS16 seulement
- Comporte une perforation au centre pour permettre l'insertion de supports informatiques RC59, voir page 306

N° DE PRODUIT	LARGEUR	AVEC OU SANS PANNEAU DE DOS
RC__-1801	18"	Sans panneau de dos
RC__-1802	18"	Avec panneau de dos
RC__-2401	24"	Sans panneau de dos
RC__-2402	24"	Avec panneau de dos

MODULE DE FINITION RC66 / RC67



- Acier peint: RC66
- Acier inoxydable: RC67
- Peut être juxtaposé à un module d'alimentation sur un même poste de travail ou cabinet
- Offert avec ou sans panneau de dos de finition
- S'installe sur les dessus RC35, RC37, WS08, WS14 et WS16 seulement
- Se commande en spécifiant le type de finition: Ex.: RC66-3001 pour l'acier peint

N° DE PRODUIT	LARGEUR	AVEC OU SANS PANNEAU DE DOS
RC__-1801	18"	Sans panneau de dos
RC__-1802	18"	Avec panneau de dos
RC__-2401	24"	Sans panneau de dos
RC__-2402	24"	Avec panneau de dos
RC__-3001	30"	Sans panneau de dos
RC__-3002	30"	Avec panneau de dos
RC__-3601	36"	Sans panneau de dos
RC__-3602	36"	Avec panneau de dos
RC__-4801	48"	Sans panneau de dos
RC__-4802	48"	Avec panneau de dos
RC__-5401	54"	Sans panneau de dos
RC__-5402	54"	Avec panneau de dos
RC__-6001	60"	Sans panneau de dos
RC__-6002	60"	Avec panneau de dos
RC__-7201	72"	Sans panneau de dos
RC__-7202	72"	Avec panneau de dos

ACCESSOIRES

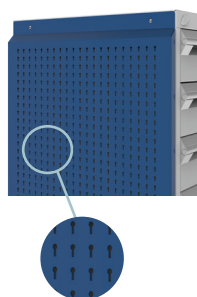
BRAS ARTICULÉS INFORMATIQUES



- Pour connaître tous les types de bras articulés offerts, [voir page 306.](#)

PANNEAUX DE CÔTÉ

PANNEAU D'ACCROCHAGE DE CÔTÉ

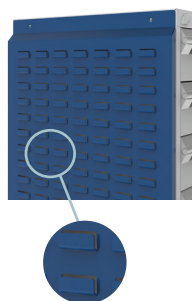


- Accessoire de rangement de type 5S
- Maximise l'espace de rangement du cabinet
- S'installe sur les côtés des cabinets R
- Installation facile et rapide
- Muni de perforations positionnées à tous les 1" c/c pour l'accrochage des divers crochets
- Capacité de 50lb par pied carré, maximum 500lb par panneau
- Compatible avec les crochets légers WM9F, WM9G, WM9H, WM9J et WM9L ainsi que les crochets robustes WM9A et WM9B, [voir page 262](#)
- Compatible avec les supports WM9C, WM9D, WM9M, WM9N, WM9Q, WM9P, WM9R, WM9S, EA50 et EA52 ainsi que les tablettes EA28 et WM21, [voir pages 262-263](#)
- Offert dans toutes les dimensions standard de cabinet R (profondeur, hauteur)
- Se commande en spécifiant la hauteur du caisson. Ex. : RC02-2434 pour un caisson de 24" P x 34" H

N° DE PRODUIT	PROFONDEUR DU CAISSON	NOMBRE DE TROUS
RC02-18 __	18"	15
RC02-21 __	21"	18
RC02-24 __	24"	21
RC02-27 __	27"	24

NOTE: Installation pleine hauteur seulement.

PANNEAU DE CÔTÉ POUR BOÎTES EN PLASTIQUE



- Accessoire de rangement de type 5S
- Maximise l'espace de rangement du cabinet
- S'installe sur les côtés des cabinets R
- Installation facile et rapide
- S'utilise pour accrocher les boîtes de plastique RG20, [voir page 297](#)
- Compatible avec toutes les marques de boîtes de plastique avec bordure d'accrochage offertes sur le marché
- Offert dans toutes les dimensions standard de cabinet R (profondeur, hauteur)
- Se commande en spécifiant la hauteur du caisson. Ex. : RC04-2434 pour un caisson de 24" P x 34" H

N° DE PRODUIT	PROFONDEUR DU CAISSON
RC04-18 __	18"
RC04-21 __	21"
RC04-24 __	24"
RC04-27 __	27"

NOTE: Installation pleine hauteur seulement.

PROTECTION CONTRE LES DÉCHARGES ÉLECTROSTATIQUES

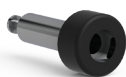
ENSEMBLE DE PROTECTION ESD POUR CAISSON

EA91-01



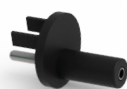
Bracelet de mise à la terre

EA96-01



Prise simple pour bracelet

EA98-01



Fiche de mise à la terre

EA99-01

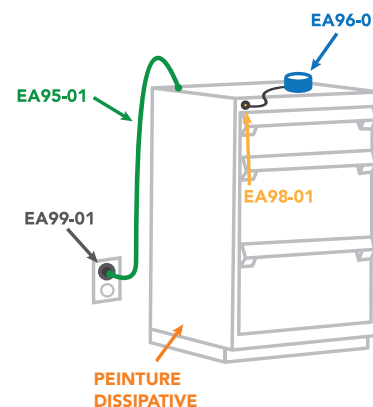


Câble commun de mise à la terre

EA95-01

- Ensemble de base permettant de faire la mise à la terre de l'opérateur et du caisson
- Cet ensemble comprend le bracelet EA96, la prise pour bracelet EA98, le câble de mise à la terre EA95 et la fiche de mise à la terre EA99
- Le bracelet de mise à la terre est muni d'un câble de 6' avec résistance de 1M Ω

N° DE PRODUIT
EA91-01



BOÎTES EN PLASTIQUE CONDUCTEUR



297

DESSUS DISSIPATIF



12

PEINTURE DISSIPATIVE



- Peinture spéciale permettant de dissiper les charges électrostatiques. Noir 090

NOTE: Communiquez avec le service à la clientèle pour les frais de la peinture ESD.

CAISSON À REBUTS ET RECYCLAGE / CABINET À ÉVIER

CAISSON À REBUTS ET RECYCLAGE



- Unité pouvant être utilisée seule, intégrée à un agencement de cabinets (ex. : cabinets comptoir) ou intégrée sous la surface de travail
- Permet de trier les rebuts et les objets destinés au recyclage
- Comprend un tiroir de 26"H avec identification sur la façade pour faciliter le tri

- Comprend deux contenants de 15¼"L × 11"P × 20"H, un noir pour les rebuts (RK09-02) et un bleu (RK09-01) pour le recyclage
- Le tiroir est muni d'un séparateur pour stabiliser les contenants et permettre le rangement d'objets divers à l'arrière

N° DE PRODUIT	L × P × H
R5XCG-1100	24" × 27" × 30"
R5XDG-1100	30" × 27" × 30"

TIROIR À REBUTS ET RECYCLAGE



- Permet de trier les rebuts et les objets destinés au recyclage
- Identification sur la façade pour faciliter le tri
- Hauteurs de tiroirs disponibles: 17" et 26"
- Le tiroir de 17"H comprend deux contenants de 14¾"L × 10¼"P × 15"H, un noir pour les rebuts et un bleu pour le recyclage
- Le tiroir de 26"H comprend deux contenants de 15¼"L × 11"P × 20"H, un noir pour les rebuts et un bleu pour le recyclage

- Le tiroir est muni d'un séparateur pour stabiliser les contenants et permettre le rangement d'objets divers à l'arrière
- Pour ajouter un mécanisme de verrouillage ou de sécurité à votre tiroir, complétez avec le numéro de produit du mécanisme désiré. Ex.: R51CG-X1701A pour l'ajout d'un mécanisme de blocage fermé intégré

N° DE PRODUIT	L × P × H
R51CG-X1701_	24" × 27" × 17"
R51CG-X2601_	24" × 27" × 26"
R51DG-X1701_	30" × 27" × 17"
R51DG-X2601_	30" × 27" × 26"

NOTE: Le tiroir est aussi disponible seul, référez-vous au RF53 pour une façade en acier peint et au RF54 pour une façade en acier inoxydable.

CABINET À ÉVIER



352

- Comporte une ouverture sur le dessus pour recevoir un évier
- Comporte une ouverture au dos du caisson pour permettre l'installation du drain et des tuyaux
- 1 tablette
- Les modèles ayant une porte avec cadre peuvent recevoir des tiroirs et des tablettes coulissantes
- Serrure à clé incluse sur chaque porte
- Compatible avec les bases, voir pages 19-20

- Hauteurs de caissons disponibles: 28", 30" et 34"
- Se commande en spécifiant la hauteur du caisson et en ajoutant le type de porte désiré. Ex.: R5TDD-28 01

N° DE PRODUIT	L × P	TYPE DE PORTE DÉSIRÉ
R5TCD-___*	24" × 21"	01 Porte simple intégrée
R5TCG-___*	24" × 27"	02 Porte double intégrée
R5TDD-___**	30" × 21"	03 Porte double avec cadre
R5TDG-___**	30" × 27"	04 Porte coulissante intégrée
R5THD-___	48" × 21"	05 Porte coulissante avec cadre
R5THG-___	48" × 27"	

NOTES: *Offert avec porte simple seulement.

**Ces dimensions ne sont pas compatibles avec les portes coulissantes.

Les dessus doivent être commandés séparément (le découpage des dessus n'est pas fait par Rousseau), voir pages 12 et 13.

Évier non inclus

CAISSONS

CAISSON DE CABINET ROBUSTE R

RA30

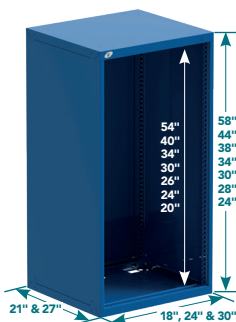
- Peut recevoir des tiroirs modulaires, des tablettes coulissantes et des tablettes
- Compatible avec la porte intégrée ou avec cadre
- Les caissons sont munis de débouchures :
 - sur le dessus, pour permettre la superposition des cabinets et pour fixer des accessoires ou une surface de travail
 - sur les côtés et à l'arrière, pour permettre l'assemblage de cabinets côte à côte ou dos à dos, en plus de permettre la fixation d'accessoires
- Comprend un ensemble d'ancrage pour béton s'adaptant aux caissons et aux bases, ainsi que la quincaillerie pour la superposition
- La serrure sur le cabinet permet de verrouiller l'ensemble des tiroirs et des tablettes coulissantes d'un cabinet
- Choix de quatre verrouillages : L3 pour une serrure à clé, LP pour une serrure avec morillon, L50 pour une serrure à code digital ou L100 pour une serrure intelligente
- Se commande en spécifiant le verrouillage désiré. Ex. : RA30-362438L3 pour un caisson robuste R avec une serrure à clé L3
- Pour commander un mécanisme un-tiroir-à-la-fois total, ajoutez A à la fin du numéro

NOTE: Les transpondeurs NFC ne sont pas inclus avec la serrure intelligente, ils doivent être commandés séparément (paquet de 5). Voir page 356.

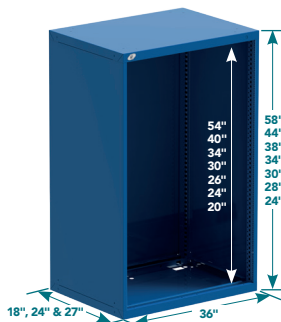


352-356

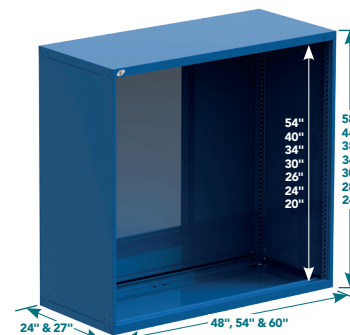
18", 24" et 30" de large



36" de large



48", 54" et 60" de large



N° DE PRODUIT	H. TOTALE	H. INT.
18" x 21"		
RA30-182124__	24"	20"
RA30-182128__	28"	24"
RA30-182130__	30"	26"
RA30-182134__	34"	30"
RA30-182138__	38"	34"
RA30-182144__	44"	40"
RA30-182158__	58"	54"
18" x 27"		
RA30-182724__	24"	20"
RA30-182728__	28"	24"
RA30-182730__	30"	26"
RA30-182734__	34"	30"
RA30-182738__	38"	34"
RA30-182744__	44"	40"
RA30-182758__	58"	54"
24" x 21"		
RA30-242124__	24"	20"
RA30-242128__	28"	24"
RA30-242130__	30"	26"
RA30-242134__	34"	30"
RA30-242138__	38"	34"
RA30-242144__	44"	40"
RA30-242158__	58"	54"
24" x 27"		
RA30-242724__	24"	20"
RA30-242728__	28"	24"
RA30-242730__	30"	26"
RA30-242734__	34"	30"
RA30-242738__	38"	34"
RA30-242744__	44"	40"
RA30-242758__	58"	54"

N° DE PRODUIT	H. TOTALE	H. INT.
30" x 21"		
RA30-302124__	24"	20"
RA30-302128__	28"	24"
RA30-302130__	30"	26"
RA30-302134__	34"	30"
RA30-302138__	38"	34"
RA30-302144__	44"	40"
RA30-302158__	58"	54"
30" x 27"		
RA30-302724__	24"	20"
RA30-302728__	28"	24"
RA30-302730__	30"	26"
RA30-302734__	34"	30"
RA30-302738__	38"	34"
RA30-302744__	44"	40"
RA30-302758__	58"	54"
36" x 18"		
RA30-361824__	24"	20"
RA30-361828__	28"	24"
RA30-361830__	30"	26"
RA30-361834__	34"	30"
RA30-361838__	38"	34"
RA30-361844__	44"	40"
RA30-361858__	58"	54"
36" x 24"		
RA30-362424__	24"	20"
RA30-362428__	28"	24"
RA30-362430__	30"	26"
RA30-362434__	34"	30"
RA30-362438__	38"	34"
RA30-362444__	44"	40"
RA30-362458__	58"	54"

N° DE PRODUIT	H. TOTALE	H. INT.
36" x 27"		
RA30-362724__	24"	20"
RA30-362728__	28"	24"
RA30-362730__	30"	26"
RA30-362734__	34"	30"
RA30-362738__	38"	34"
RA30-362744__	44"	40"
RA30-362758__	58"	54"
48" x 24"		
RA30-482424__	24"	20"
RA30-482428__	28"	24"
RA30-482430__	30"	26"
RA30-482434__	34"	30"
RA30-482438__	38"	34"
RA30-482444__	44"	40"
RA30-482458__	58"	54"
48" x 27"		
RA30-482724__	24"	20"
RA30-482728__	28"	24"
RA30-482730__	30"	26"
RA30-482734__	34"	30"
RA30-482738__	38"	34"
RA30-482744__	44"	40"
RA30-482758__	58"	54"
54" x 24"		
RA30-542424__	24"	20"
RA30-542428__	28"	24"
RA30-542430__	30"	26"
RA30-542434__	34"	30"
RA30-542438__	38"	34"
RA30-542444__	44"	40"
RA30-542458__	58"	54"

N° DE PRODUIT	H. TOTALE	H. INT.
54" x 27"		
RA30-542724__	24"	20"
RA30-542728__	28"	24"
RA30-542730__	30"	26"
RA30-542734__	34"	30"
RA30-542738__	38"	34"
RA30-542744__	44"	40"
RA30-542758__	58"	54"
60" x 24"		
RA30-602424__	24"	20"
RA30-602428__	28"	24"
RA30-602430__	30"	26"
RA30-602434__	34"	30"
RA30-602438__	38"	34"
RA30-602444__	44"	40"
RA30-602458__	58"	54"
60" x 27"		
RA30-602724__	24"	20"
RA30-602728__	28"	24"
RA30-602730__	30"	26"
RA30-602734__	34"	30"
RA30-602738__	38"	34"
RA30-602744__	44"	40"
RA30-602758__	58"	54"

BASES

BASE DE DÉPLACEMENT (ACCÈS AVANT)

RA52



- Base de 2"H conçue pour déplacer le cabinet par l'avant avec un chariot élévateur
- Le cache-base avant est inclus
- Comprend un « coup de pied » au centre pour permettre de travailler à proximité du cabinet
- Conçue pour pouvoir ancrer le cabinet au sol
- Compatible avec les patins niveleurs (RA74)
- Peut recevoir le cache-base à l'arrière, en option (RA54)

N° DE PRODUIT	L x P
RA52-182102	18" x 21"
RA52-182702	18" x 27"
RA52-242102	24" x 21"
RA52-242702	24" x 27"
RA52-302102	30" x 21"
RA52-302702	30" x 27"
RA52-361802	36" x 18"
RA52-362402	36" x 24"

N° DE PRODUIT	L x P
RA52-362702	36" x 27"
RA52-482402	48" x 24"
RA52-482702	48" x 27"
RA52-542402	54" x 24"
RA52-542702	54" x 27"
RA52-602402	60" x 24"
RA52-602702	60" x 27"

NOTES: Non compatible avec les roulettes.
Non conçue pour les applications de superposition.

BASE DE DÉPLACEMENT (ACCÈS AVANT ET CÔTÉS)

RA53



- Base de 4"H conçue pour déplacer le cabinet par l'avant ou le côté avec un chariot élévateur, ou pour déplacer le cabinet par l'avant avec un transpalette
- Le cache-base avant est inclus
- Comprend un « coup de pied » au centre pour permettre de travailler à proximité du cabinet
- Conçue pour pouvoir ancrer le cabinet au sol
- Compatible avec les patins niveleurs (RA74)
- Peut recevoir le cache-base à l'arrière, en option (RA54)

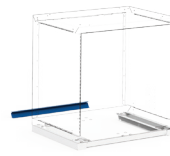
N° DE PRODUIT	L x P
RA53-182104	18" x 21"
RA53-182704	18" x 27"
RA53-242104	24" x 21"
RA53-242704	24" x 27"
RA53-302104	30" x 21"
RA53-302704	30" x 27"
RA53-361804	36" x 18"
RA53-362404	36" x 24"

N° DE PRODUIT	L x P
RA53-362704	36" x 27"
RA53-482404	48" x 24"
RA53-482704	48" x 27"
RA53-542404	54" x 24"
RA53-542704	54" x 27"
RA53-602404	60" x 24"
RA53-602704	60" x 27"

NOTES: Non compatible avec les roulettes.
Non conçue pour les applications de superposition.

CACHE-BASE À ANGLE

RA54

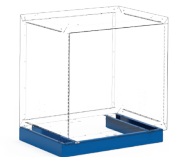


- Permet de fermer l'arrière des bases de déplacement de 2" et 4" (RA52 et RA53)

N° DE PRODUIT	L x H
RA54-1802	18" x 2"
RA54-1804	18" x 4"
RA54-2402	24" x 2"
RA54-2404	24" x 4"
RA54-3002	30" x 2"
RA54-3004	30" x 4"
RA54-3602	36" x 2"
RA54-3604	36" x 4"
RA54-4802	48" x 2"
RA54-4804	48" x 4"
RA54-5402	54" x 2"
RA54-5404	54" x 4"
RA54-6002	60" x 2"
RA54-6004	60" x 4"

BASE EN RETRAIT

RA55 / RA57



- Acier peint: RA55
- Acier inoxydable: RA57
- Conçue principalement pour rehausser le cabinet de 2"H ou de 4"H
- Comporte une façade amovible (cache-base) à l'avant pour améliorer la finition
- La face avant est carrée pour faciliter le nettoyage du plancher
- Dégagement de 2" pour permettre de travailler à proximité du cabinet
- Conçue pour pouvoir ancrer le cabinet au sol
- Peut recevoir le cache-base RA56 ou RA58 à l'arrière, en option
- Compatible avec les patins niveleurs (RA74)
- Se commande en spécifiant le type d'acier. Ex.: RA57-302702 pour une base en acier inoxydable de 30"L x 27"P x 2"H
- Pour un cache-base avant en pièce de remplacement, commandez un RY75-LLHH (acier peint) ou un RY77-LLHH (acier inoxydable)

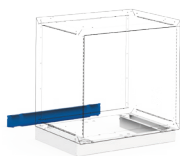
N° DE PRODUIT	L x P x H
RA__-182102	18" x 21" x 2"
RA__-182104	18" x 21" x 4"
RA__-182702	18" x 27" x 2"
RA__-182704	18" x 27" x 4"
RA__-242102	24" x 21" x 2"
RA__-242104	24" x 21" x 4"
RA__-242702	24" x 27" x 2"
RA__-242704	24" x 27" x 4"
RA__-302102	30" x 21" x 2"
RA__-302104	30" x 21" x 4"
RA__-302702	30" x 27" x 2"
RA__-302704	30" x 27" x 4"
RA__-361802	36" x 18" x 2"
RA__-361804	36" x 18" x 4"
RA__-362402	36" x 24" x 2"
RA__-362404	36" x 24" x 4"
RA__-362702	36" x 27" x 2"
RA__-362704	36" x 27" x 4"

N° DE PRODUIT	L x P x H
RA__-482402	48" x 24" x 2"
RA__-482404	48" x 24" x 4"
RA__-482702	48" x 27" x 2"
RA__-482704	48" x 27" x 4"
RA__-542402	54" x 24" x 2"
RA__-542404	54" x 24" x 4"
RA__-542702	54" x 27" x 2"
RA__-542704	54" x 27" x 4"
RA__-602402	60" x 24" x 2"
RA__-602404	60" x 24" x 4"
RA__-602702	60" x 27" x 2"
RA__-602704	60" x 27" x 4"

NOTES: Non compatible avec les roulettes.
Non conçue pour les applications de superposition.

CACHE-BASE DROIT

RA56 / RA58

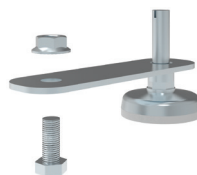


- Acier peint: RA56
- Acier inoxydable: RA58
- Permet de fermer l'arrière des bases en retrait de 2" et 4" (RA55 ou RA57)
- Se commande en spécifiant le type d'acier. Ex.: RA58-4804 pour un cache-base droit en acier inoxydable de 48"L x 4"H

N° DE PRODUIT	L x H
RA__-1802	18" x 2"
RA__-1804	18" x 4"
RA__-2402	24" x 2"
RA__-2404	24" x 4"
RA__-3002	30" x 2"
RA__-3004	30" x 4"
RA__-3602	36" x 2"
RA__-3604	36" x 4"
RA__-4802	48" x 2"
RA__-4804	48" x 4"
RA__-5402	54" x 2"
RA__-5404	54" x 4"
RA__-6002	60" x 2"
RA__-6004	60" x 4"

ENSEMBLE DE PATINS NIVELEURS

RA74

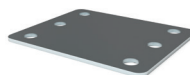


- Vendus en paquets de 4
- Permettent d'ajuster la hauteur du cabinet 1 1/2" à 2" sur les surfaces de plancher inégales

N° DE PRODUIT
RA74-01

CALE D'ÉPAISSEUR

RA80



- Vendue à l'unité
- Permet de mettre au niveau le cabinet
- Compatible avec l'ensemble d'ancrage au sol
- Acier galvanisé de calibre 12

N° DE PRODUIT ÉPAISSEUR
RA80-12 Calibre 12 (0,100)

TIROIRS ET TABLETTES ET MÉCANISMES DE VERROUILLAGE OU DE SÉCURITÉ

TIROIR MODULAIRE ROBUSTE

RF31 / RF35



352-356

- tiroir en acier peint: RF31
- tiroir avec façade en acier inoxydable et intérieur peint en gris pâle 071: RF35
- Capacité de 400 lb, ouverture à 100 %
- Construction robuste
- Installation facile
- Grand choix d'accessoires offerts pour s'adapter à vos besoins de rangement, voir pages 294-298
- Hauteurs de tiroirs disponibles: 03", 04", 05", 06", 07", 08", 09", 10", 12" et 14"
- Se commande en ajoutant la hauteur du tiroir au numéro de produit et en spécifiant la façade du tiroir (acier peint ou acier inoxydable). Ex.: RF31-362406
- Pour les propositions de tiroirs modulaires avec compartimentation, voir pages 276-293

N° DE PRODUIT	L x P
RF__-1821__	18" x 21"
RF__-1827__	18" x 27"
RF__-2421__	24" x 21"
RF__-2427__	24" x 27"
RF__-3021__	30" x 21"
RF__-3027__	30" x 27"
RF__-3618__	36" x 18"
RF__-3624__	36" x 24"
RF__-3627__	36" x 27"
RF__-4824__	48" x 24"
RF__-4827__	48" x 27"
RF__-5424__	54" x 24"
RF__-5427__	54" x 27"
RF__-6024__	60" x 24"
RF__-6027__	60" x 27"

TABLETTE COULISSANTE ROBUSTE ACCÈS AVANT

RF40

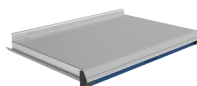


- Capacité de 400 lb, ouverture à 100 %
- Construction robuste
- Installation facile
- En acier peint avec dos et rebords de 3"
- Hauteur totale: 6"
- Accès pleine largeur

N° DE PRODUIT	L x P	N° DE PRODUIT	L x P
RF40-1821	18" x 21"	RF40-4824	48" x 24"
RF40-1827	18" x 27"	RF40-4827	48" x 27"
RF40-2421	24" x 21"	RF40-5424	54" x 24"
RF40-2427	24" x 27"	RF40-5427	54" x 27"
RF40-3021	30" x 21"	RF40-6024	60" x 24"
RF40-3027	30" x 27"	RF40-6027	60" x 27"
RF40-3618	36" x 18"		
RF40-3624	36" x 24"		
RF40-3627	36" x 27"		

TABLETTE COULISSANTE ROBUSTE ACCÈS 3 FACES

RF44



- Capacité de 400 lb, ouverture à 100 %
- Construction robuste
- Installation facile
- Plateau en acier galvanisé avec dos de 1 1/2"
- Hauteur totale: 5"
- Peut servir de surface de travail

N° DE PRODUIT	L x P	N° DE PRODUIT	L x P
RF44-1821	18" x 21"	RF44-4824	48" x 24"
RF44-1827	18" x 27"	RF44-4827	48" x 27"
RF44-2421	24" x 21"	RF44-5424	54" x 24"
RF44-2427	24" x 27"	RF44-5427	54" x 27"
RF44-3021	30" x 21"	RF44-6024	60" x 24"
RF44-3027	30" x 27"	RF44-6027	60" x 27"
RF44-3618	36" x 18"		
RF44-3624	36" x 24"		
RF44-3627	36" x 27"		

TABLETTE

RB20 / RB21



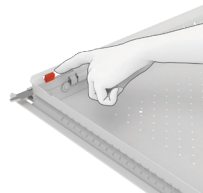
- Permet le rangement de matériel volumineux
- Munie de rebords et d'un dos pour empêcher les objets de tomber au fond du cabinet
- Ajustable en hauteur à tous les 1" c/c
- Supporte jusqu'à 400 lb de charge, uniformément répartie
- Perforations sur le dessus à tous les 3" c/c pour l'insertion des diviseurs partiels SH52. Comptez un dégagement de 3" en hauteur pour leur installation, [voir page 14](#)

N° DE PRODUIT	CAISSON L×P	CAPACITÉ (LB.)
RB20-1821	18" × 21"	200
RB20-1827	18" × 27"	200
RB20-2421	24" × 21"	200
RB20-2427	24" × 27"	200
RB21-3021	30" × 21"	400
RB21-3027	30" × 27"	400
RB21-3618	36" × 18"	400
RB21-3624	36" × 24"	400
RB21-3627	36" × 27"	400
RB21-4821	48" × 21"	400
RB21-4824	48" × 24"	400
RB21-4827	48" × 27"	400
RB21-5424	54" × 24"	400
RB21-5427	54" × 27"	400
RB21-6024	60" × 24"	400
RB21-6027	60" × 27"	400

NOTE: L'espace utilisable est de -2" c/c sur la hauteur, -2³/₁₆" c/c sur la largeur et de -4 c/c sur la profondeur.

MÉCANISME DE BLOCAGE OUVERT

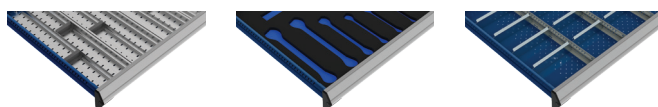
RF85



- S'installe sur tiroirs et tablettes coulissantes
- Sert à bloquer les tiroirs ou les tablettes coulissantes en position ouverte
- S'active manuellement seulement lorsque nécessaire
- Compatible avec tous les accessoires de tiroirs
- Les boîtes en plastique positionnées dans la rangée du fond peuvent cependant rendre plus difficile l'activation du mécanisme

N° DE PRODUIT
RF85

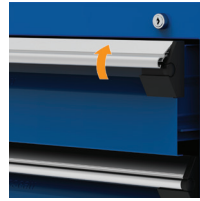
ACCESSOIRES DE TIROIRS



Une grande variété d'accessoires de tiroirs, tous complémentaires les uns avec les autres facilite l'organisation et le repérage des petites pièces. Ils sont idéals pour le rangement de haute densité, en plus de vous garder de l'espace pour la croissance.

MÉCANISME DE BLOCAGE FERMÉ INTÉGRÉ

A



- S'active automatiquement lors de l'ouverture du tiroir ou de la tablette coulissante
- Permet l'ouverture du tiroir ou de la tablette coulissante à l'aide d'une seule main
- Se referme d'une simple poussée
- Empêche le tiroir et la tablette coulissante de s'ouvrir par eux-mêmes
- Installation ultérieure facile
- Se commande en ajoutant **A** au numéro de tiroir, de modèle d'intérieur de tiroir ou de tablette coulissante. Ex.: RF31-362406**A**
- Pour une pièce de remplacement ou une installation ultérieure, commandez un RY08-LLA

N° DE PRODUIT
A

MÉCANISME DE BLOCAGE FERMÉ ÉCONO

B



- S'active simplement avec le pouce à l'aide du poussoir
- Le tiroir ou la tablette coulissante se referme sans qu'il soit nécessaire d'activer le poussoir
- Empêche le tiroir et la tablette coulissante de s'ouvrir par eux-mêmes
- Installation ultérieure facile
- Se commande en ajoutant **B** au numéro de tiroir, de modèle d'intérieur de tiroir ou de tablette coulissante. Ex.: RF31-362406**B**
- Pour une pièce de remplacement ou une installation ultérieure, commandez un RY01-**B**

N° DE PRODUIT
B

SERRURE POUR TIROIR

L3



- Compatible avec toutes les dimensions de tiroirs
- N'ampute pas l'espace de rangement du tiroir
- Installation ultérieure facile
- Se commande en ajoutant **L3** au numéro de tiroir ou de modèle d'intérieur de tiroir. Ex.: RF31-362406**L3**
- Pour une pièce de remplacement ou une installation ultérieure, commandez un RY01-**L3**

N° DE PRODUIT
L3



352

ACCESSOIRES	N° DE PRODUIT	VOIR PAGE
Séparateur de tiroir en profondeur	RG00	p. 294
Séparateur de tiroir en largeur	RG01	p. 294
Diviseur de tiroir	RG10	p. 295
Boîtes en plastique	RG20	p. 297
Séparateur pour boîtes en plastique	RG22 / RG24	p. 297
Boîtes en plastique conducteur	RG21	p. 297
Séparateur pour boîtes en plastique conducteur	RG23 / RG25	p. 297
Porte-mèches	RG35	p. 298
Diviseur pour porte-mèches	RG39	p. 298
Mousse pour outils	RG42	p. 297

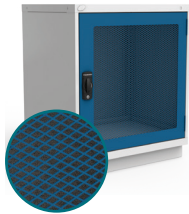


PORTES, POIGNÉE ET SERRURES

PORTE SIMPLE INTÉGRÉE, PLEINE, EN POLYCARBONATE OU GRILLAGÉE



RB62 / RB61 / RB43



352-356

- Porte simple intégrée pleine : RB62
- Porte simple intégrée en polycarbonate : RB61
- Porte simple intégrée grillagée : RB43
- Porte simple pour cabinets de 18", 24", 30" et 36" de largeur
- La porte simple intégrée (RB62) possède une finition fermée à l'arrière pour augmenter la rigidité et l'esthétisme
- La porte simple intégrée en polycarbonate (RB61) a une excellente résistance aux impacts
- La porte simple intégrée grillagée (RB43) favorise l'aération et offre une visibilité du contenu sans ouverture
- Les portes intégrées sont ajustables verticalement et horizontalement
- Compatible avec la tablette (RB20 / RB21)
- L'ouverture à 180° permet un dégagement total pour la manipulation des objets rangés dans le cabinet
- S'installe en usine sur les caissons RA30
- Certaines hauteurs de portes intégrées peuvent être jumelées avec des tiroirs au-dessus ou au-dessous. Dans ce dernier cas, vous devez commander une tablette (RB20 / RB21) pour mettre au-dessus de la section de tiroirs
- Choix de quatre verrouillages : L3 pour une serrure à clé, LP pour une serrure avec morillon, L50 pour une serrure à code digital ou L100 pour une serrure intelligente
- Se commande en spécifiant le type de porte et le verrouillage désiré. Ex. : RB61-3034L50 pour une porte intégrée en polycarbonate de 30"L x 34"H et une serrure à code digital L50
- Pour remplacer une serrure sur une porte simple intégrée, pleine, en polycarbonate ou grillagée, voir pages 352-356

N° DE PRODUIT	L x H
RB__-1820__	18" x 20"
RB__-1824__	18" x 24"
RB__-1826__	18" x 26"
RB__-1830__	18" x 30"
RB__-1834__	18" x 34"
RB__-1840__	18" x 40"
RB__-1854__	18" x 54"
RB__-2420__	24" x 20"
RB__-2424__	24" x 24"
RB__-2426__	24" x 26"
RB__-2430__	24" x 30"
RB__-2434__	24" x 34"
RB__-2440__	24" x 40"
RB__-2454__	24" x 54"

N° DE PRODUIT	L x H
RB__-3020__	30" x 20"
RB__-3024__	30" x 24"
RB__-3026__	30" x 26"
RB__-3030__	30" x 30"
RB__-3034__	30" x 34"
RB__-3040__	30" x 40"
RB__-3054__	30" x 54"
RB__-3620__	36" x 20"
RB__-3624__	36" x 24"
RB__-3626__	36" x 26"
RB__-3630__	36" x 30"
RB__-3634__	36" x 34"
RB__-3640__	36" x 40"
RB__-3654__	36" x 54"



R5XEE-1004

NOTES: Non compatible avec les tiroirs RF31/RF35 ainsi que les tablettes coulissantes (RF40/RF44).

Les transpondeurs NFC ne sont pas inclus avec la serrure intelligente, ils doivent être commandés séparément (paquet de 5). Voir page 356.





PORTE DOUBLE INTÉGRÉE, PLEINE, EN POLYCARBONATE OU GRILLAGÉE

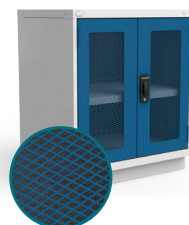


RB67 / RB66 / RB49



PORTE DOUBLE AVEC CADRE, PLEINE, EN POLYCARBONATE OU GRILLAGÉE

RB75 / RB76 / RB79

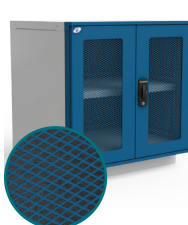


352-356

- Porte double intégrée pleine: [RB67](#)
- Porte double intégrée en polycarbonate: [RB66](#)
- Porte double intégrée grillagée: [RB49](#)
- Porte double pour cabinets de 30", 36", 48", 54" et 60" de largeur
- La porte double intégrée (RB67) possède une finition fermée à l'arrière pour augmenter la rigidité et l'esthétisme
- La porte double intégrée en polycarbonate (RB66) a une excellente résistance aux impacts
- La porte double intégrée grillagée (RB49) favorise l'aération et offre une visibilité du contenu sans ouverture
- Les portes intégrées sont ajustables verticalement et horizontalement
- Compatible avec la tablette (RB21)
- L'ouverture à 180° permet un dégagement total pour la manipulation des objets rangés dans le cabinet
- S'installe en usine sur les caissons RA30
- Certaines hauteurs de portes intégrées peuvent être jumelées avec des tiroirs au-dessus ou au-dessous. Dans ce dernier cas, vous devez commander une tablette (RB21) pour mettre au-dessus de la section de tiroirs, ou une traverse (RB65) s'il y a un tiroir au-dessus
- Choix de quatre verrouillages: [L3](#) pour une serrure à clé, [LP](#) pour un verrouillage avec morillon, [L50](#) pour une serrure à code digital ou [L100](#) pour une serrure intelligente
- Se commande en spécifiant le type de porte et le verrouillage désiré. Ex.: [RB66-4820L3](#) pour une porte double intégrée en polycarbonate de 48"L x 20"H et une serrure à clé
- Pour remplacer une serrure sur une porte double intégrée, pleine, en polycarbonate ou grillagée, [voir pages 352-356](#)

N° DE PRODUIT	L x H
RB_-3020_	30" x 20"
RB_-3024_	30" x 24"
RB_-3026_	30" x 26"
RB_-3030_	30" x 30"
RB_-3034_	30" x 34"
RB_-3040_	30" x 40"
RB_-3054_	30" x 54"
RB_-3620_	36" x 20"
RB_-3624_	36" x 24"
RB_-3626_	36" x 26"
RB_-3630_	36" x 30"
RB_-3634_	36" x 34"
RB_-3640_	36" x 40"
RB_-3654_	36" x 54"
RB_-4820_	48" x 20"
RB_-4824_	48" x 24"
RB_-4826_	48" x 26"
RB_-4830_	48" x 30"

N° DE PRODUIT	L x H
RB_-4834_	48" x 34"
RB_-4840_	48" x 40"
RB_-4854_	48" x 54"
RB_-5420_	54" x 20"
RB_-5424_	54" x 24"
RB_-5426_	54" x 26"
RB_-5430_	54" x 30"
RB_-5434_	54" x 34"
RB_-5440_	54" x 40"
RB_-5454_	54" x 54"
RB_-6020_	60" x 20"
RB_-6024_	60" x 24"
RB_-6026_	60" x 26"
RB_-6030_	60" x 30"
RB_-6034_	60" x 34"
RB_-6040_	60" x 40"
RB_-6054_	60" x 54"



352-356

- Porte double avec cadre pleine: [RB75](#)
- Porte double avec cadre en polycarbonate: [RB76](#)
- Porte double avec cadre grillagée: [RB79](#)
- Porte double pour cabinets de 30", 36", 48", 54" et 60" de largeur
- La porte double avec cadre pleine (RB75) possède une finition fermée à l'arrière pour augmenter la rigidité et l'esthétisme
- La porte double avec cadre en polycarbonate (RB76) a une excellente résistance aux impacts
- La porte double avec cadre grillagée (RB79) favorise l'aération et offre une visibilité du contenu sans ouverture
- S'installe sur un cabinet avec des tiroirs ou des tablettes coulissantes
- L'ouverture à 180° permet un dégagement total pour la manipulation des objets rangés dans le cabinet
- S'installe en usine sur les caissons RA30
- Épaisseur du cadre: 3"
- Choix de quatre verrouillages: [L3](#) pour une serrure à clé, [LP](#) pour une serrure avec morillon, [L50](#) pour une serrure à code digital ou [L100](#) pour une serrure intelligente
- Se commande en spécifiant le type de porte et le verrouillage désiré. Ex.: [RB76-4824LP](#) pour une porte double avec cadre en polycarbonate de 48"L x 24"H et un verrouillage avec morillon
- Pour remplacer une serrure sur une porte double avec cadre, pleine, en polycarbonate ou grillagée, [voir pages 352-356](#)

N° DE PRODUIT	L x H
RB_-3024_	30" x 24"
RB_-3028_	30" x 28"
RB_-3030_	30" x 30"
RB_-3034_	30" x 34"
RB_-3038_	30" x 38"
RB_-3044_	30" x 44"
RB_-3058_	30" x 58"
RB_-3624_	36" x 24"
RB_-3628_	36" x 28"
RB_-3630_	36" x 30"
RB_-3634_	36" x 34"
RB_-3638_	36" x 38"
RB_-3644_	36" x 44"
RB_-3658_	36" x 58"
RB_-4824_	48" x 24"
RB_-4828_	48" x 28"
RB_-4830_	48" x 30"
RB_-4834_	48" x 34"

N° DE PRODUIT	L x H
RB_-4838_	48" x 38"
RB_-4844_	48" x 44"
RB_-4858_	48" x 58"
RB_-5424_	54" x 24"
RB_-5428_	54" x 28"
RB_-5430_	54" x 30"
RB_-5434_	54" x 34"
RB_-5438_	54" x 38"
RB_-5444_	54" x 44"
RB_-5458_	54" x 58"
RB_-6024_	60" x 24"
RB_-6028_	60" x 28"
RB_-6030_	60" x 30"
RB_-6034_	60" x 34"
RB_-6038_	60" x 38"
RB_-6044_	60" x 44"
RB_-6058_	60" x 58"

NOTES: Compatible avec la traverse pour double intégrée RB65, [voir page 24](#).
Les transpondeurs NFC ne sont pas inclus avec la serrure intelligente, ils doivent être commandés séparément (paquet de 5). [Voir page 356](#).

NOTES: Non compatible avec les tiroirs (RF31/RF35) ainsi que les tablettes coulissantes (RF40/RF44).

Compatible avec la traverse pour double intégrée RB65, [voir page 24](#).

Les transpondeurs NFC ne sont pas inclus avec la serrure intelligente, ils doivent être commandés séparément (paquet de 5). [Voir page 356](#).



TRAVERSE POUR PORTE DOUBLE INTÉGRÉE

RB65



- Requête pour porte double intégrée avec tiroirs au-dessus
- Pour une traverse pour porte double intégrée avec une serrure à code digital L100, ou une serrure intelligente L100, complétez le code par L50

N° DE PRODUIT	LARGEUR
RB65-30__	30"
RB65-36__	36"
RB65-48__	48"
RB65-54__	54"
RB65-60__	60"

PORTE COULISSANTE INTÉGRÉE, PLEINE, EN POLYCARBONATE OU GRILLAGÉE

RB50 / RB51 / RB33



- Porte coulissante intégrée pleine: RB50
- Porte coulissante intégrée en polycarbonate: RB51
- Porte coulissante intégrée grillagée: RB33
- Porte pour cabinets simples de 48", 54" et 60" de largeur
- La porte coulissante intégrée pleine (RB50) possède une finition fermée à l'arrière pour augmenter la rigidité et l'esthétisme
- La porte coulissante intégrée en polycarbonate (RB51) a une excellente résistance aux impacts
- La porte coulissante intégrée grillagée (RB33) favorise l'aération et offre une visibilité du contenu sans ouverture
- Compatible avec la tablette (RB21)
- Dégagement maximal pour la manipulation des objets rangés dans le cabinet
- S'installe en usine sur les caissons RA30
- Comprend une serrure à clé
- Se commande en spécifiant le type de porte. Ex. : RB51-6020L3 pour une porte coulissante intégrée en polycarbonate de 60"L x 20"H
- Pour remplacer une serrure sur une porte coulissante intégrée, pleine, en polycarbonate ou grillagée, **voir page 352**



352

N° DE PRODUIT	L x H
RB__-4820L3	48" x 20"
RB__-4824L3	48" x 24"
RB__-4826L3	48" x 26"
RB__-4830L3	48" x 30"
RB__-4834L3	48" x 34"
RB__-4840L3	48" x 40"
RB__-4854L3	48" x 54"
RB__-5420L3	54" x 20"
RB__-5424L3	54" x 24"
RB__-5426L3	54" x 26"
RB__-5430L3	54" x 30"
RB__-5434L3	54" x 34"
RB__-5440L3	54" x 40"
RB__-5454L3	54" x 54"
RB__-6020L3	60" x 20"
RB__-6024L3	60" x 24"
RB__-6026L3	60" x 26"
RB__-6030L3	60" x 30"
RB__-6034L3	60" x 34"
RB__-6040L3	60" x 40"
RB__-6054L3	60" x 54"

PORTE COULISSANTE AVEC CADRE, PLEINE, EN POLYCARBONATE OU GRILLAGÉE

RB55 / RB56 / RB39



- Porte coulissante avec cadre pleine: RB55
- Porte coulissante avec cadre en polycarbonate : RB56
- Porte coulissante avec cadre grillagée: RB39
- Porte pour cabinets jumelés (2 x 24" ou 2 x 30")
- Compatible avec les cabinets jumelés (2 x 24" ou 2 x 30") avec des tiroirs ou des tablettes coulissantes
- La porte coulissante avec cadre (RB55) possède une finition fermée à l'arrière pour augmenter la rigidité et l'esthétisme
- La porte coulissante avec cadre en polycarbonate (RB56) a une excellente résistance aux impacts
- La porte coulissante avec cadre grillagée (RB39) favorise l'aération et offre une visibilité du contenu sans ouverture
- Dégagement maximal pour la manipulation des objets rangés dans le cabinet
- S'installe en usine sur les caissons RA30
- Comprend une serrure à clé
- Épaisseur du cadre : 3"
- Se commande en spécifiant le type de porte. Ex. : RB56-6024L3 pour une porte coulissante en polycarbonate avec cadre de 60"L x 24"H
- Pour remplacer une serrure sur une porte coulissante avec cadre, pleine, en polycarbonate ou grillagée, **voir page 352**



352

N° DE PRODUIT	L x H
RB__-4824L3	48" x 24"
RB__-4828L3	48" x 28"
RB__-4830L3	48" x 30"
RB__-4834L3	48" x 34"
RB__-4838L3	48" x 38"
RB__-4844L3	48" x 44"
RB__-4858L3	48" x 58"
RB__-6024L3	60" x 24"
RB__-6028L3	60" x 28"
RB__-6030L3	60" x 30"
RB__-6034L3	60" x 34"
RB__-6038L3	60" x 38"
RB__-6044L3	60" x 44"
RB__-6058L3	60" x 58"

NOTES: Non compatible avec les cabinets simple de 48", 54" et de 60" de large.
Non compatible avec la serrure à code digital L50 et la serrure intelligente L100.

NOTES: Non compatible avec les tiroirs RF31/RF35 ainsi que les tablettes coulissantes (RF40/RF44).
Non compatible avec la serrure à code digital L50 et la serrure intelligente L100.



POIGNÉE ROTATIVE



L'ouverture de la porte se fait avec une rotation vers la gauche ou la droite.



POSITIONNEMENT DE LA SERRURE

Le morillon ou la serrure sont positionnés de façon à ne pas nuire au mouvement de la main.



DOUBLE SERRURE



- Permet d'avoir deux serrures L3 / LP pour une sécurité maximale
- Se commande en spécifiant le type de serrure. Ex.: RB61-3034L3+CZ06-LP pour ajouter une serrure LP, en plus de la serrure commandée

N° DE PRODUIT	DESCRIPTION
CZ05-L3	Pour l'ajout d'une serrure L3
CZ06-LP	Pour l'ajout d'une serrure LP

NOTE: Pour l'ajout d'une deuxième serrure sur une porte existante, communiquez avec le service à la clientèle.



SERRURE À CODE DIGITAL L50 ET SERRURE INTELLIGENTE L100

Simplifiez la gestion des accès à vos cabinets.



354-356





CABINET COMPACT L



L3ABD-2418L3C

L3ABD-3442L3C

Le cabinet compact L a été développé pour mieux répondre aux besoins de notre clientèle au niveau des dimensions offertes, des configurations et des accessoires de tiroirs disponibles pour un cabinet compact.

Le cabinet compact L vient dans une largeur de 18", deux profondeurs : 21" ou 27" et cinq hauteurs : 24", 28", 30", 34" et 40". Un choix de deux bases (2" ou 4"), en acier peint ou acier inoxydable est également offert pour rehausser la position du cabinet ou dégager le bas pour les pieds. De plus, un système de sécurité vous permet de verrouiller l'ensemble des tiroirs dans une seule opération.

Les tiroirs viennent au choix dans 6 hauteurs différentes de 3" à 12" et ils ont tous la possibilité d'être accessorisés avec séparateurs, diviseurs, boîtes en plastique pour permettre le rangement de vos différents articles pour une meilleure organisation. Chaque tiroir a une capacité de 100 lb et est muni d'une poignée ergonomique qui facilite la préhension.

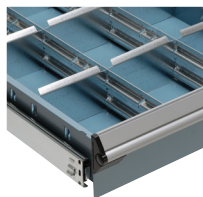
Le cabinet compact L peut présenter une excellente alternative à la version R robuste, découvrez ses caractéristiques dans les pages suivantes.

DES AVANTAGES DISTINCTIFS



Capacité de 100 lb par tiroir.

Ouverture à 100% dans les deux profondeurs.



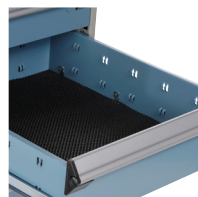
Les diviseurs et séparateurs sont clippés.



Variété d'accessoires de tiroirs proposés : séparateurs en profondeur, diviseurs, boîtes en plastique, supports à dossiers, mousse de protection, etc.



Verrouillage central sur le caisson.



Six hauteurs de tiroirs disponibles : 3", 4", 5", 6", 8" et 12".



GARANTIE À VIE
Le système de roulement des tiroirs Rousseau est garanti à vie.

VOICI QUELQUES-UNS DES MODÈLES DE CABINET COMPACT L FIXE LES PLUS POPULAIRES

- Les portes sont installées en usine avec les pentures à gauche. Sur demande, elles peuvent être installées avec les pentures à droite
- Pour commander une serrure à clé sur le caisson (modèle avec plus d'un tiroir) ou sur la porte, ajoutez **L3** au numéro de produit
- Pour ajouter une serrure avec morailion LP, une serrure à code digital L50 ou une serrure intelligente L100 sur des portes ou sur votre cabinet L, **voir page 31**
- Pour commander un cabinet avec une base de 4", ajoutez un **C** au numéro de produit pour acier peint ou un **D** pour acier inoxydable.
Ex.: L3ABD-2401**L3 C** pour un cabinet de 18"L x 21"P x 24"H, quatre tiroirs avec une serrure et base de 4" en acier peint



352-356

IMPORTANT

La compartimentation des tiroirs est incluse dans les modèles. Voir le tableau pour le nombre de compartiments.



Pour des propositions sans compartimentation, commandez le chiffre pair suivant les deux derniers chiffres du numéro de modèle

Ex.: L3ABD-2401 avec L3ABD-2402 sans

NOMBRE DE COMPARTIMENTS (CODE DE L'AGENCEMENT)

DIMENSIONS DES TIROIRS	18"L x 21"P	18"L x 27"P
3"H à 5"H	9 (0206)	9 (0206)
6"H et 8"H	6 (0104)	6 (0104)
12"H	4 (0102)	4 (0102)

24" DE HAUTEUR (L x P x H)



4 TIROIRS
L3ABD-2401__ 18" x 21" x 24"
L3ABG-2401__ 18" x 27" x 24"



4 TIROIRS
L3ABD-2403__ 18" x 21" x 24"
L3ABG-2403__ 18" x 27" x 24"



4 TIROIRS
L3ABD-2405__ 18" x 21" x 24"
L3ABG-2405__ 18" x 27" x 24"



3 TIROIRS
L3ABD-2407__ 18" x 21" x 24"
L3ABG-2407__ 18" x 27" x 24"



4 TIROIRS
L3ABD-2409__ 18" x 21" x 24"
L3ABG-2409__ 18" x 27" x 24"



1 PORTE / 1 TABLETTE
L3ABD-2412__ 18" x 21" x 24"
L3ABG-2412__ 18" x 27" x 24"



3 TIROIRS
L3ABD-2421__ 18" x 21" x 24"
L3ABG-2421__ 18" x 27" x 24"



3 TIROIRS
L3ABD-2415__ 18" x 21" x 24"
L3ABG-2415__ 18" x 27" x 24"



4 TIROIRS
L3ABD-2417__ 18" x 21" x 24"
L3ABG-2417__ 18" x 27" x 24"

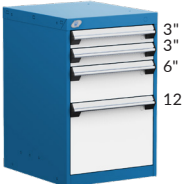


5 TIROIRS
L3ABD-2419__ 18" x 21" x 24"
L3ABG-2419__ 18" x 27" x 24"

28" DE HAUTEUR (L x P x H)



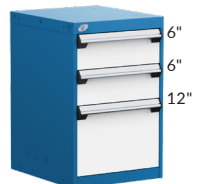
4 TIROIRS
L3ABD-2801__ 18" x 21" x 28"
L3ABG-2801__ 18" x 27" x 28"



4 TIROIRS
L3ABD-2807__ 18" x 21" x 28"
L3ABG-2807__ 18" x 27" x 28"



2 TIROIRS
L3ABD-2809__ 18" x 21" x 28"
L3ABG-2809__ 18" x 27" x 28"



3 TIROIRS
L3ABD-2811__ 18" x 21" x 28"
L3ABG-2811__ 18" x 27" x 28"



4 TIROIRS
L3ABD-2819__ 18" x 21" x 28"
L3ABG-2819__ 18" x 27" x 28"



6 TIROIRS
L3ABD-2821__ 18" x 21" x 28"
L3ABG-2821__ 18" x 27" x 28"



3 TIROIRS
L3ABD-2803__ 18" x 21" x 28"
L3ABG-2803__ 18" x 27" x 28"



2 PORTES / 1 TABLETTE
L3ABD-2828__ 18" x 21" x 28"
L3ABG-2828__ 18" x 27" x 28"



1 TIROIR / 1 PORTE
L3ABD-2829__ 18" x 21" x 28"
L3ABG-2829__ 18" x 27" x 28"



4 TIROIRS
L3ABD-2835__ 18" x 21" x 28"
L3ABG-2835__ 18" x 27" x 28"

PROPOSITIONS – CABINETS

34" DE HAUTEUR (L x P x H)



5 TIROIRS
L3ABD-3403__ 18" x 21" x 34"
L3ABG-3403__ 18" x 27" x 34"



4 TIROIRS
L3ABD-3407__ 18" x 21" x 34"
L3ABG-3407__ 18" x 27" x 34"



1 TIROIR/
1 PORTE/1 TABLETTE
L3ABD-3411__ 18" x 21" x 34"
L3ABG-3411__ 18" x 27" x 34"



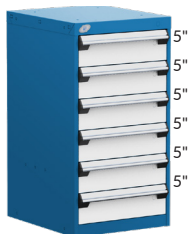
5 TIROIRS
L3ABD-3415__ 18" x 21" x 34"
L3ABG-3415__ 18" x 27" x 34"



5 TIROIRS
L3ABD-3419__ 18" x 21" x 34"
L3ABG-3419__ 18" x 27" x 34"



4 TIROIRS
L3ABD-3421__ 18" x 21" x 34"
L3ABG-3421__ 18" x 27" x 34"



6 TIROIRS
L3ABD-3405__ 18" x 21" x 34"
L3ABG-3405__ 18" x 27" x 34"



1 PORTE/1 TABLETTE
L3ABD-3436__ 18" x 21" x 34"
L3ABG-3436__ 18" x 27" x 34"



6 TIROIRS
L3ABD-3437__ 18" x 21" x 34"
L3ABG-3437__ 18" x 27" x 34"

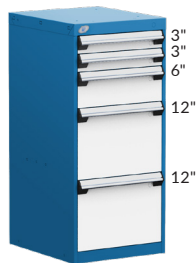


4 TIROIRS
L3ABD-3447__ 18" x 21" x 34"
L3ABG-3447__ 18" x 27" x 34"

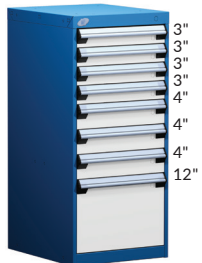
40" DE HAUTEUR (L x P x H)



6 TIROIRS
L3ABD-4005__ 18" x 21" x 40"
L3ABG-4005__ 18" x 27" x 40"



5 TIROIRS
L3ABD-4047__ 18" x 21" x 40"
L3ABG-4047__ 18" x 27" x 40"



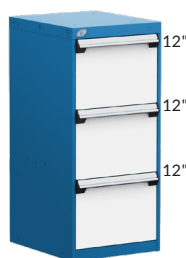
8 TIROIRS
L3ABD-4011__ 18" x 21" x 40"
L3ABG-4011__ 18" x 27" x 40"



4 TIROIRS/
1 PORTE/1 TABLETTE
L3ABD-4015__ 18" x 21" x 40"
L3ABG-4015__ 18" x 27" x 40"



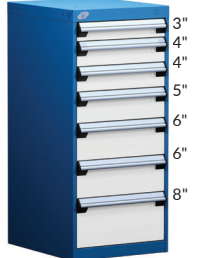
3 TIROIRS/1 PORTE
L3ABD-4017__ 18" x 21" x 40"
L3ABG-4017__ 18" x 27" x 40"



3 TIROIRS
L3ABD-4007__ 18" x 21" x 40"
L3ABG-4007__ 18" x 27" x 40"



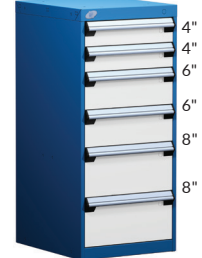
6 TIROIRS
L3ABD-4025__ 18" x 21" x 40"
L3ABG-4025__ 18" x 27" x 40"



7 TIROIRS
L3ABD-4027__ 18" x 21" x 40"
L3ABG-4027__ 18" x 27" x 40"

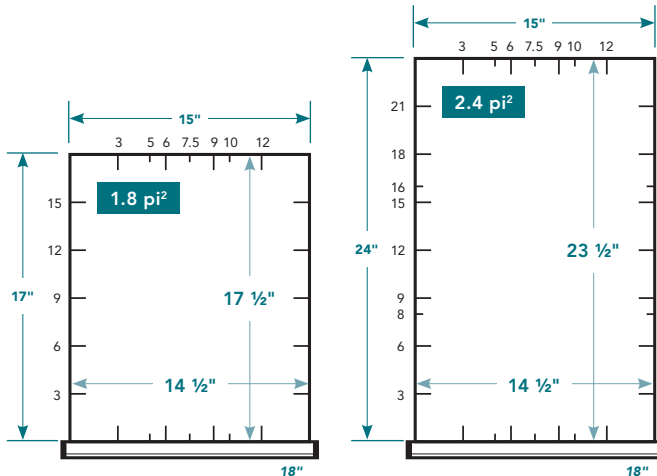


6 TIROIRS
L3ABD-4029__ 18" x 21" x 40"
L3ABG-4029__ 18" x 27" x 40"



6 TIROIRS
L3ABD-4031__ 18" x 21" x 40"
L3ABG-4031__ 18" x 27" x 40"

DIMENSIONS DES TIROIRS



VOUS POUVEZ CHOISIR UN MODÈLE DE TIROIR PARMI NOS PROPOSITIONS AVEC COMPARTIMENTATION:

00 pour compartimentation seulement
51 pour tiroir dans un cabinet, avec compartimentation

L__BD-A0200__

Hauteur de tiroir:
 3", 4", 5", 6", 8" et 12"

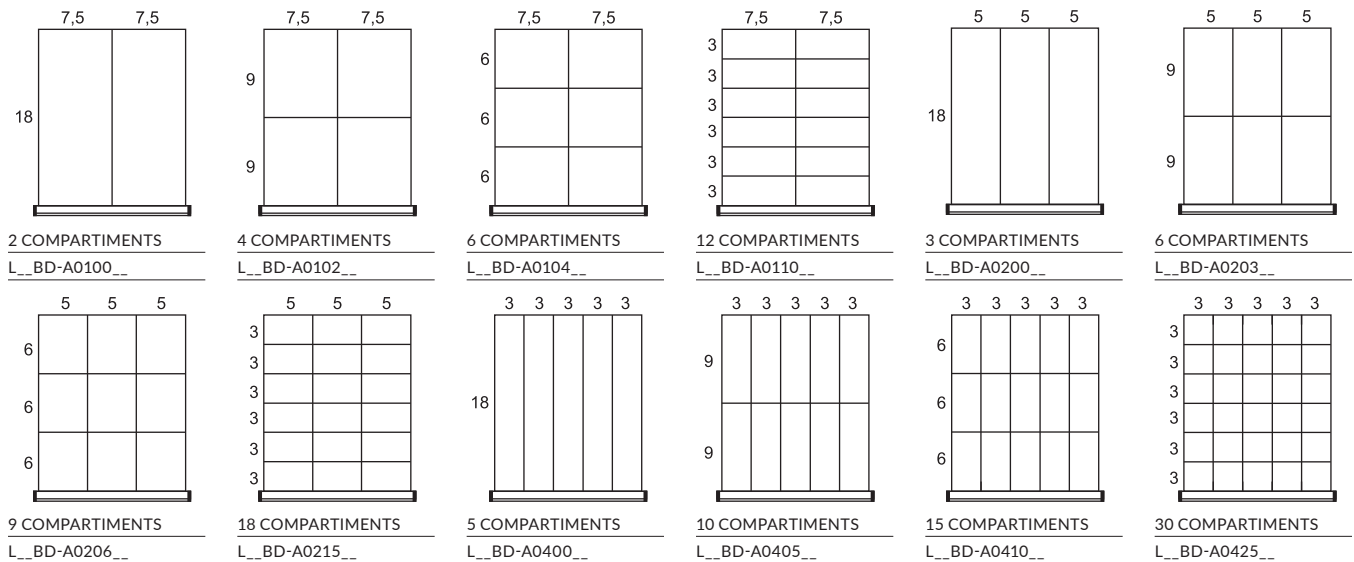
L3 serrure de tiroir
 B mécanisme de blocage fermé

Exemple: L51BD-A020008 L3 B

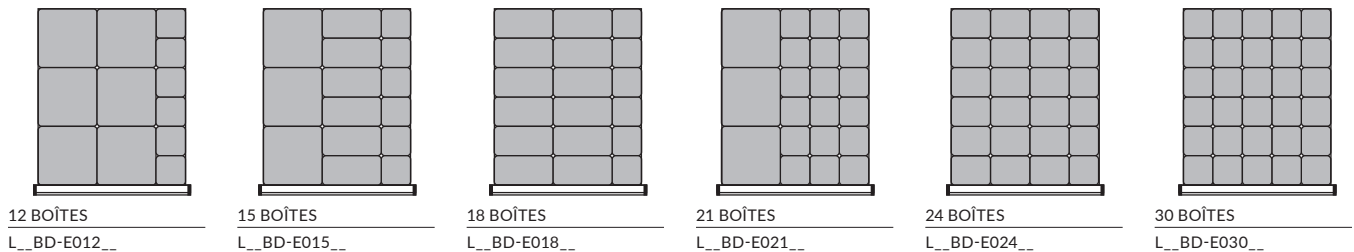
Pour un tiroir 18" x 21" P, avec compartimentation, hauteur de 8", ayant une serrure et un mécanisme de blocage fermé sur le tiroir.

TIROIRS DE 18" x 21" (L x P)

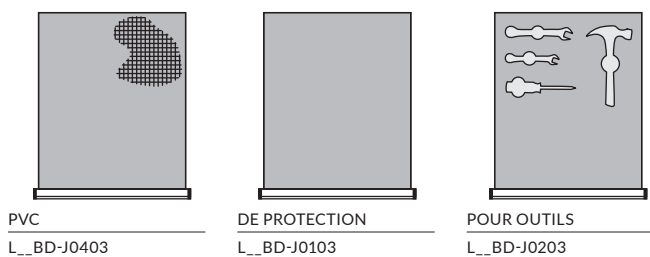
SÉPARATEURS ET DIVISEURS



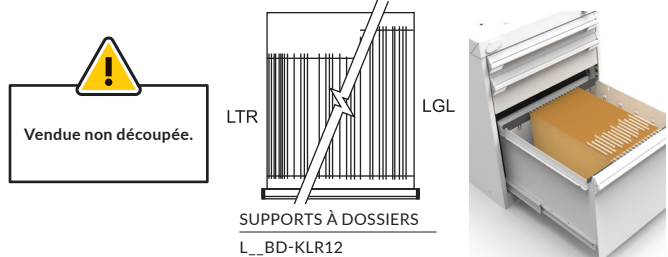
BOÎTES EN PLASTIQUE



MOUSSE/FONDS DE TIROIRS



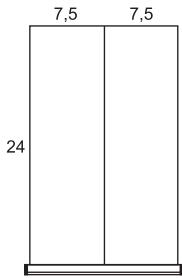
SUPPORTS À DOSSIERS



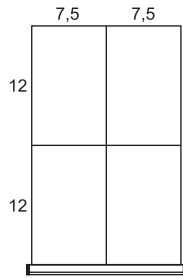
PROPOSITIONS – COMPARTIMENTATION DES TIROIRS

TIROIRS DE 18" x 27" (L x P)

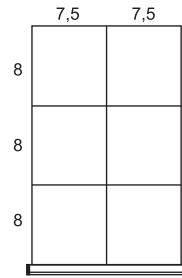
SÉPARATEURS ET DIVISEURS



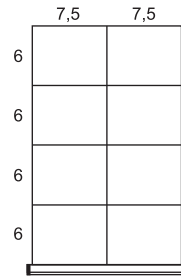
2 COMPARTIMENTS
L__BG-A0100__



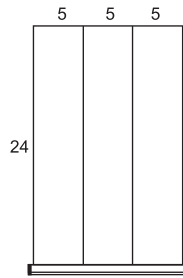
4 COMPARTIMENTS
L__BG-A0102__



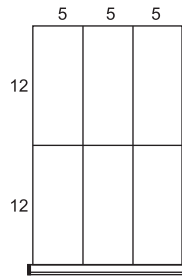
6 COMPARTIMENTS
L__BG-A0104__



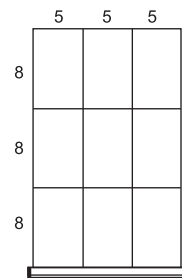
8 COMPARTIMENTS
L__BG-A0106__



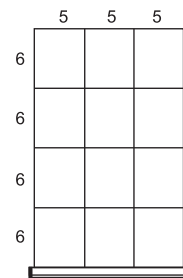
3 COMPARTIMENTS
L__BG-A0200__



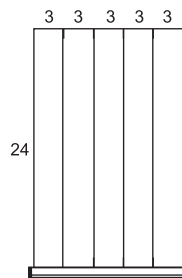
6 COMPARTIMENTS
L__BG-A0203__



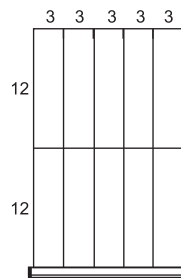
9 COMPARTIMENTS
L__BG-A0206__



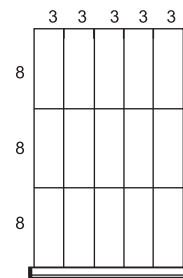
12 COMPARTIMENTS
L__BG-A0209__



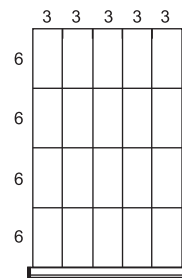
5 COMPARTIMENTS
L__BG-A0400__



10 COMPARTIMENTS
L__BG-A0405__

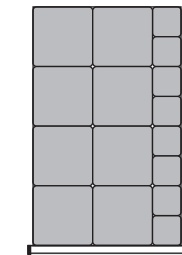


15 COMPARTIMENTS
L__BG-A0410__

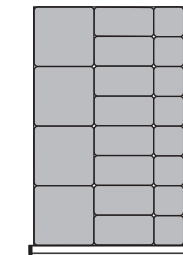


20 COMPARTIMENTS
L__BG-A0415__

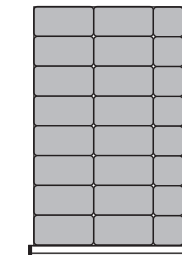
BOÎTES EN PLASTIQUE



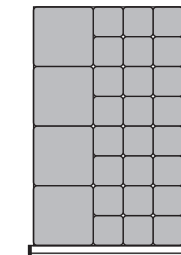
16 BOÎTES
L__BG-E016__



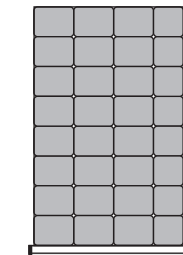
20 BOÎTES
L__BG-E020__



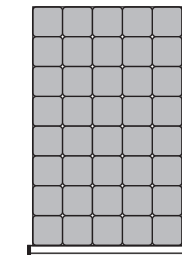
24 BOÎTES
L__BG-E024__



28 BOÎTES
L__BG-E028__

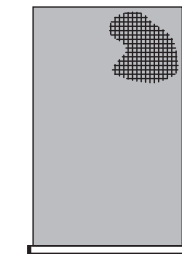


32 BOÎTES
L__BG-E032__

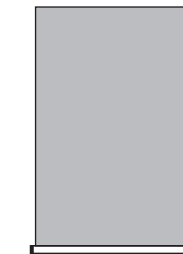


40 BOÎTES
L__BG-E040__

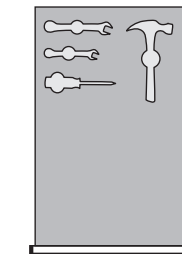
MOUSSE/FONDS DE TIROIR



PVC
L__BG-J0403



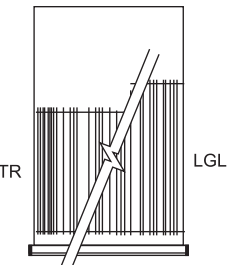
DE PROTECTION
L__BG-J0103



POUR OUTILS
L__BG-J0203



SUPPORTS À DOSSIERS



SUPPORTS À DOSSIERS
L__BG-KLR12

ACCESSOIRES DE SÉCURITÉ

SERRURE À CLÉ / AVEC MORAILLON POUR CABINET L3 / LP



352-353

- Permet de verrouiller l'ensemble des tiroirs dans le cabinet
- Installation ultérieure facile
- Reconfiguration possible des tiroirs sans toucher au mécanisme de verrouillage
- Se commande en ajoutant L3 au numéro du caisson. Ex. : LA30-182134L3
- Se commande en ajoutant LP au numéro du caisson. Ex. : LA30-182134LP
- Pour une pièce de remplacement ou une installation ultérieure, voir pages 352-353

N° DE PRODUIT

L3	Clé
LP	Moraillon

SERRURE POUR TIROIR L3



352

- Compatible avec toutes les dimensions de tiroirs
- Le mécanisme (couvert par un boîtier en acier galvanisé) prend un espace de 3"L x 1"P à l'intérieur du tiroir
- Se commande en ajoutant L3 au numéro de tiroir ou du modèle d'intérieur de tiroir. Ex. : LF31-182106L3
- Pour une pièce de remplacement ou une installation ultérieure, voir page 352

N° DE PRODUIT

L3

NOTE: Un panneau de sécurité LF91 doit être commandé pour bloquer l'accès entre deux tiroirs et si on veut gérer deux accès différents.

SERRURE À CODE DIGITAL POUR CABINET L50



354

- Permet de verrouiller électroniquement les tiroirs dans le cabinet
- Aucune clé nécessaire
- Possibilité de programmer jusqu'à 20 utilisateurs différents
- Code d'accès de 4 à 8 chiffres
- Simplifie le contrôle des accès au coffre
- Se commande en ajoutant L50 au numéro du caisson. Ex. : LA30-182134L50
- Pour une pièce de remplacement ou une installation ultérieure, voir page 354

N° DE PRODUIT

L50

SERRURE INTELLIGENTE POUR CABINET L100



355

- Déverrouillage pratique par l'entremise d'un transpondeur ou d'un téléphone intelligent
- Utilisation intuitive
- Aucune clé nécessaire
- Gestion simple et complète
- Se commande en ajoutant L100 au numéro du caisson. Ex. : LA30-182134L100
- Pour une pièce de remplacement ou une installation ultérieure, voir page 356

N° DE PRODUIT

L100

NOTE: Les transpondeurs NFC ne sont pas inclus avec la serrure, ils doivent être commandés séparément (paquet de 5). Voir page 356.

MÉCANISME DE BLOCAGE FERMÉ B



- S'active simplement avec le pouce à l'aide du poussoir
- Le tiroir se referme sans qu'il soit nécessaire d'activer le poussoir
- Empêche les tiroirs de s'ouvrir par eux-mêmes
- Installation ultérieure facile
- Se commande en ajoutant B au numéro de tiroir ou du modèle d'intérieur du tiroir. Ex. : LF31-182106B
- Pour une pièce de remplacement ou une installation ultérieure, commandez un LY01 et un LY02

N° DE PRODUIT

B

SERRURE À CLÉ / AVEC MORAILLON POUR PORTE L3/LP



352-353

- Pour un verrouillage avec serrure, complétez le numéro de la porte par L3. Ex. : LB30-1812L3
- Pour un verrouillage avec moraillon, complétez le numéro de la porte par LP. Ex. : LB30-1812LP
- Pour une pièce de remplacement, voir pages 352-353

N° DE PRODUIT

L3	Clé
LP	Moraillon

NOTE: Un panneau de sécurité LF91 doit être commandé pour bloquer l'accès entre deux portes et si on veut gérer deux accès différents.

ACCESSOIRES

SERRURE À CODE DIGITAL POUR PORTE L50



- Permet de verrouiller électroniquement la porte du cabinet
- Aucune clé nécessaire
- Possibilité de programmer jusqu'à 20 utilisateurs différents
- Code d'accès de 4 à 8 chiffres
- Se commande en ajoutant **L50** au code de porte. Ex.: LB30-1812**L50**



354

N° DE PRODUIT

L50

NOTE: Ne peut pas s'installer ultérieurement.

SERRURE INTELLIGENTE POUR PORTE L100



- Déverrouillage pratique par l'entremise d'un transpondeur ou d'un téléphone intelligent
- Utilisation intuitive
- Aucune clé nécessaire
- Gestion simple et complète
- Se commande en ajoutant **L100** au code de porte. Ex.: LB30-1812**L100**



355

N° DE PRODUIT

L100

NOTES: Ne peut pas s'installer ultérieurement.

Les transpondeurs NFC ne sont pas inclus avec la serrure, ils doivent être commandés séparément (paquet de 5). Voir page 356.

BARRE VERTICALE DE SÉCURITÉ LB10



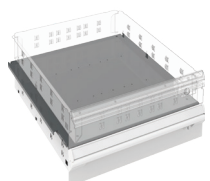
- Permet de verrouiller avec une clé ou un cadenas l'ensemble des tiroirs d'un cabinet
- La serrure ou le morillon pour cadenas sont situés dans le haut de la barre afin d'en faciliter l'accès
- Couvre une hauteur de tiroirs de 20" à 36"
- Assemblage facile
- S'installe à droite
- Se commande en spécifiant le type de serrure. Complétez avec **LP** pour un morillon avec cadenas ou **L3** pour une serrure à clé



352-353

N° DE PRODUIT	HAUTEUR DU CAISSON	HAUTEUR DE LA BARRE
LB10-24__A	24"	20"
LB10-28__A	28"	24"
LB10-30__A	30"	26"
LB10-34__A	34"	30"
LB10-40__A	40"	36"

PANNEAU DE SÉCURITÉ LF91



- Permet de diviser le cabinet entre plusieurs utilisateurs
- Ajustement à tous les 1" c/c
- Doit être commandé pour:
 - Bloquer l'accès entre les tiroirs
 - Bloquer l'accès lorsqu'une porte avec serrure est installée sous un tiroir
 - Bloquer l'espace lorsqu'une porte est installée au-dessus d'un tiroir
- 2 versions de panneau de sécurité possibles, tout dépendant si le caisson est muni d'un système de verrouillage central
- Fait en acier galvanisé
- Se commande en ajoutant la profondeur du caisson, **21"** ou **27"**

N° DE PRODUIT POUR LA30

LF91-18__01	Avec L3/LP sur le caisson
LF91-18__02	Sans L3/LP sur le caisson

ACCESSOIRES DE TIROIRS ET DE POIGNÉES

PROTECTEUR DE POIGNÉE LF70



- S'installe sur la poignée du tiroir par clippage
- Fait de plastique transparent
- Protège l'identification sur le tiroir de la poussière, des graisses et autres saletés
- Se retire facilement au besoin

N° DE PRODUIT

LF70-18

ÉTIQUETTE DE POIGNÉE LF71



- Étiquettes conçues pour s'insérer sur la poignée des tiroirs sous le protecteur de poignée (LF70)
- 30 étiquettes par page (10 pages)
- Possibilité d'imprimer les étiquettes de votre choix
- Télécharger le gabarit électronique (MS Word) sur le site [Web rousseau.com](http://www.rousseau.com) dans l'onglet « Ressources » pour créer des étiquettes ou scannez ce code QR.



N° DE PRODUIT

LF71-425075

SUPPORTS À DOSSIERS

LG31



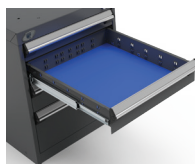
- Permettent l'accrochage de chemises suspendues
- S'adaptent aux formats LTR et LGL
- Conçus pour les tiroirs de 12" de hauteur

N° DE PRODUIT

LG31-18

MOUSSE DE PROTECTION

LG41



- Protège le matériel entreposé
- Mousse bleue de ¼"

N° DE PRODUIT **POUR TIROIR**

LG41-1821-01 18"L x 21"P

LG41-1827-01 18"L x 27"P

NOTE: Cette mousse ne permet pas l'installation de séparateurs et de diviseurs dans le tiroir.

FOND DE TIROIR EN PVC

LG40



- Protège les objets déposés dans le tiroir
- Matériau antidérapant
- Peut être posé sous les séparateurs et les diviseurs
- Épaisseur: 3/32"

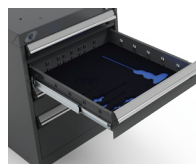
N° DE PRODUIT **POUR TIROIR**

LG40-1821-01 18"L x 21"P

LG40-1827-01 18"L x 27"P

MOUSSE POUR OUTILS

LG42



- Résistante à l'huile et on absorbante
- 1 mousse bleue de ¼"
- 1 mousse noire autocollante de ½"
- Vendue non découpée. Peut être découpée au couteau

N° DE PRODUIT **POUR TIROIR**

LG42-1821-01 18"L x 21"P

LG42-1827-01 18"L x 27"P



Vendue non découpée.

SÉPARATEUR EN PROFONDEUR

LG02



- Divise le tiroir dans le sens de la profondeur
- Principe de clippage qui verrouille les diviseurs
- En acier galvanisé
- Accepte les diviseurs RG10 pour redéfinir l'espace entre chaque séparateur
- Compatible avec les boîtes en plastique et les fonds de tiroirs en PVC

HAUTEUR DU TIROIR (RÉELLE)	PROF. TIROIR NOMINALE (RÉELLE)	
	21"P (18"P)	27"P (24"P)
3"H (1½"H)	LG02-2103	LG02-2703
4"H (2½"H)	LG02-2104	LG02-2704
5"H (3½"H)	LG02-2105	LG02-2705
6"H (4½"H)	LG02-2106	LG02-2706
8"H (6½"H)	LG02-2108	LG02-2708
12"H (8½"H)	LG02-2110	LG02-2710

BOÎTE EN PLASTIQUE

RG20



- Facilite l'entreposage, le transport et la gestion des petites pièces
- Allie légèreté et résistance
- Conçue pour les tiroirs de 3" ou 4" de hauteur
- Rebord à 45° qui permet l'identification. Offre une bonne prise pour saisir la boîte
- Compatible avec les séparateurs et diviseurs
- Les boîtes de 6" peuvent être subdivisées

DIMENSIONS			N° DE PRODUIT		
L	P	H	BOÎTE	SÉPARATEUR	DIVISEUR
3"	3"	2"	RG20-030302	-	-
4"	3"	2"	RG20-040302	-	-
6"	3"	2"	RG20-060302	RG22-0302	-
6"	6"	2"	RG20-060602	RG22-0602	RG24-0602
3"	3"	3"	RG20-030303	-	-
4"	3"	3"	RG20-040303	-	-
6"	3"	3"	RG20-060303	RG22-0303	-
6"	6"	3"	RG20-060603	RG22-0603	RG24-0603

NOTE: Hauteur 2" = 1½" réelle
Hauteur 3" = 2½" réelle

DIVISEURS DE TIROIR

RG10



- Se clippe en place
- Rebord à 45° qui permet l'identification et le repérage des pièces
- S'ajuste à tous les 3" de centre en centre (c/c)
- En acier galvanisé

LARG. DU DIVISEUR NOMINALE	HAUTEUR DU TIROIR NOMINALE (RÉELLE)					
	3"H (1½"H)	4"H (2½"H)	5"H (3½"H)	6"H (4½"H)	8"H (6½"H)	12"H (8½"H)
3"	RG10-03003	RG10-03004	RG10-03005	RG10-03006	RG10-03008	RG10-03010
5"	RG10-05003	RG10-05004	RG10-05005	RG10-05006	RG10-05008	RG10-05010
6"	RG10-06003	RG10-06004	RG10-06005	RG10-06006	RG10-06008	RG10-06010
7½"	RG10-07503	RG10-07504	RG10-07505	RG10-07506	RG10-07508	RG10-07510
9"	RG10-09003	RG10-09004	RG10-09005	RG10-09006	RG10-09008	RG10-09010
10"	RG10-10003	RG10-10004	RG10-10005	RG10-10006	RG10-10008	RG10-10010
12"	RG10-12003	RG10-12004	RG10-12005	RG10-12006	RG10-12008	RG10-12010
15"	RG10-15003	RG10-15004	RG10-15005	RG10-15006	RG10-15008	RG10-15010

TYPE DE DESSUS

DESSUS RÉSISTANT EN STRATIFIÉ ACRYLIQUE/PVC



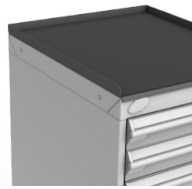
WS08



- Idéal pour les stations d'assemblage ou lorsqu'utilisation avec solvants, huiles et autres produits chimiques
- Couleur: Gris
- Dotés de rebords adoucis, avec une bande de chant en PVC 1/8" sur tout le contour, pour une finition soignée et durable
- Dessus en stratifié de qualité supérieure
- Excellente résistance chimique (il peut y avoir un contact prolongé avec la substance)
- Résistance à l'abrasion supérieure au dessus en stratifié régulier
- Résistance à l'impact supérieure au dessus en stratifié régulier
- Apparence soignée
- Épaisseur: 1 1/2"

DESSUS EN ACIER AVEC CAOUTCHOUC

RC32



- Comporte une surface antidérapante
- Comprend des rebords sur les côtés et à l'arrière:
- Hauteur: 1"

DESSUS EN ACIER INOXYDABLE

RC35



- Sert de surface de travail et protège le dessus du caisson contre les chocs
- Dessus en particules recouvert d'acier inoxydable (fini brossé no 4)
- Excellente résistance à la corrosion et aux substances chimiques
- Le dessus respecte la réglementation CARB sur les émissions de formaldéhyde
- Coins soudés pour une apparence soignée
- Épaisseur: 1 3/4"

DESSUS EN BOIS LAMELLÉ

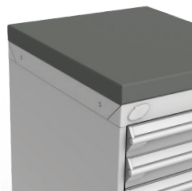
WS14



- Dessus pour applications industrielles générales
- Fabriqué de lamelles en bois dur verni
- Devant arrondi à 90° pour un meilleur confort
- Bonne résistance à l'impact
- Apparence soignée
- Épaisseur: 1 3/4"

DESSUS EN ACIER PEINT

RC37

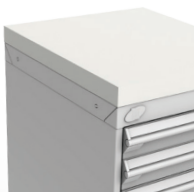


- Sert de surface de travail et protège le dessus du caisson contre les chocs
- Dessus en particules recouvert d'acier peint
- Le dessus respecte la réglementation CARB sur les émissions de formaldéhyde
- Coins soudés pour une apparence soignée
- Épaisseur: 1 3/4"

DESSUS EN STRATIFIÉ



WS16



- Dessus pour applications générales. Idéal pour les stations d'assemblage, d'inspections qualité et d'emballage
- Couleurs : blanc par défaut. Pour définir une autre couleur, ajoutez -BA, pour noir, ou -GB, pour gris, à la fin du numéro de produit. Ex. : WS16-6024A-BA, pour un dessus noir
- Dotés de rebords adoucis, avec une bande de chant en PVC 1/8" sur tout le contour, pour une finition soignée et durable
- Apparence soignée
- Facile à nettoyer
- Épaisseur: 1 1/2"



DESSUS DISSIPATIF



WS17



- Dessus pour applications électroniques. Idéal pour les stations d'assemblage ou d'inspections électroniques
- Couleur: Blanc
- Dotés de rebords adoucis, avec une bande de chant en PVC 1/8" sur tout le contour, pour une finition soignée et durable
- Apparence soignée
- Facile à nettoyer
- Dissipe les charges risquant d'endommager les composantes électroniques
- Résistance point à point et d'un point à la mise à la terre entre 10⁶ et 10⁹ Ω
- Conforme au standard ESD-S4 1-1997
- Épaisseur: 1 1/2"

NOTE: Les accessoires de mise à la terre sont vendus séparément, voir page 35.

DIMENSIONS		TYPES DE DESSUS						
L	P	STRATIFIÉ ACRYLIQUE/PVC	BOIS LAMELLÉ	STRATIFIÉ	DISSIPATIF	ACIER AVEC CAOUTCHOUC	ACIER INOXYDABLE	ACIER PEINT
18"	21"		WS14-1821A	WS16-1821-__		RC32-1821-01	RC35-1821	RC37-1821
	27"		WS14-1827A	WS16-1827-__		RC32-1827-01	RC35-1827	RC37-1827
36"	21"	WS08-3621	WS14-3621A	WS16-3621-__	WS17-3621	RC32-3621-01	RC35-3621	RC37-3621
	27"	WS08-3627	WS14-3627A	WS16-3627-__	WS17-3627	RC32-3627-01	RC35-3627	RC37-3627
54"	21"	WS08-5421	WS14-5421A	WS16-5421-__	WS17-5421	RC32-5421-01	RC35-5421	RC37-5421
	27"	WS08-5427	WS14-5427A	WS16-5427-__	WS17-5427	RC32-5427-01	RC35-5427	RC37-5427

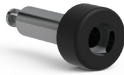
PROTECTION CONTRE LES DÉCHARGES ÉLECTROSTATIQUES

ENSEMBLE DE PROTECTION ESD POUR CAISSON

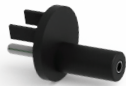
EA91-01



Bracelet de mise à la terre
EA96-01



Prise simple pour bracelet
EA98-01



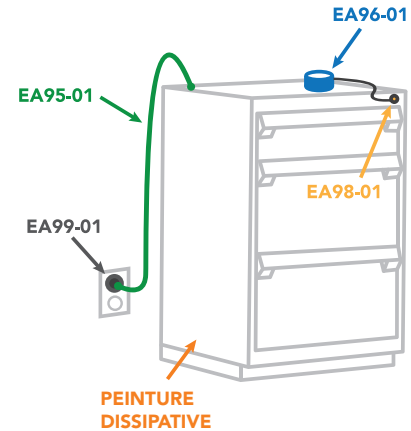
Fiche de mise à la terre
EA99-01



Câble commun de mise à la terre
EA95-01

- Ensemble de base permettant de faire la mise à la terre de l'opérateur et du caisson
- Cet ensemble comprend le bracelet EA96, la prise pour bracelet EA98, le câble de mise à la terre EA95 et la fiche de mise à la terre EA99
- Le bracelet de mise à la terre est muni d'un câble de 6' avec résistance de 1M Ω

N° DE PRODUIT
EA91-01



BOÎTES EN PLASTIQUE CONDUCTEUR



297

DESSUS DISSIPATIF



34

PEINTURE DISSIPATIVE

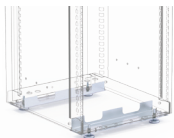


- Peinture spéciale permettant de dissiper les charges électrostatiques. Noir 090

NOTE: Communiquez avec le service à la clientèle pour les frais de la peinture ESD.

ENSEMBLE DE PATINS NIVELEURS

LA74

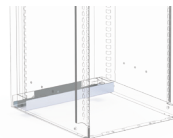


- Permet de stabiliser un cabinet de 1½" à 2" sur un plancher inégal
- Se fixe sous les cabinets avec ou sans base
- Comprend 2 supports et 4 patins niveleurs

N° DE PRODUIT LARGEUR
LA74-1801 18"

ENSEMBLE POUR ANCRAGE AU SOL

LA76



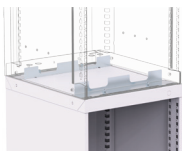
- Permet de fixer le cabinet sans base au sol
- Comprend 1 boulon pour plancher de béton

N° DE PRODUIT LARGEUR
LA76-1801 18"

SUPERPOSITION DE CABINETS

ENSEMBLE POUR SUPERPOSITION

LA78



- Conçu pour assembler deux cabinets compact L en hauteur
- S'assemble en dessous du cabinet supérieur
- Comprend: 2 supports et quincaillerie d'ancrage

N° DE PRODUIT LARGEUR
LA78-1801 18"

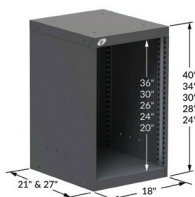


L3XJD-2802L3

CAISSONS

CAISSON DE CABINET COMPACT L

LA30



352-356

- Peut recevoir des tiroirs, des tablettes et des portes
- Les caissons sont munis de débouchures :
 - Sur le dessus : pour permettre la superposition d'une unité de tiroir LD75 ou d'un cabinet LA30. Dans ce dernier cas commandez l'ensemble pour superposition (LA78)
 - Sur les côtés et à l'arrière : pour permettre l'assemblage de cabinets côte à côte ou dos à dos, ou pour fixer sous une surface de travail. Dans ce dernier cas, commandez les équerres de fixation (RA70)
- Base de 2" en acier peint ou en acier inoxydable peut être ajoutée pour obtenir des cabinets de 26", 30", 32", 36" et 42"
- Base de 4" en acier peint ou en acier inoxydable peut être ajoutée pour obtenir des cabinets de 28", 32", 34", 38" et 44"
- Choix de quatre verrouillages : L3 pour une serrure à clé, LP pour une serrure avec morillon, L50 pour une serrure à code digital ou L100 pour une serrure intelligente

N° DE PRODUIT	L x P x H
LA30-182124__	18" x 21" x 24"
LA30-182128__	18" x 21" x 28"
LA30-182130__	18" x 21" x 30"
LA30-182134__	18" x 21" x 34"
LA30-182140__	18" x 21" x 40"
LA30-182724__	18" x 27" x 24"
LA30-182728__	18" x 27" x 28"
LA30-182730__	18" x 27" x 30"
LA30-182734__	18" x 27" x 34"
LA30-182740__	18" x 27" x 40"

NOTE: Les transpondeurs NFC ne sont pas inclus avec la serrure intelligente, ils doivent être commandés séparément (paquet de 5). Voir page 356.

TIROIR COMPACT L

LF31



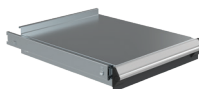
352

- Capacité de 100 lb, ouverture à 100%
- Grand choix d'accessoires offerts pour s'adapter à vos besoins de rangement
- Coulisses à billes de précision incluses
- Installation facile par accrochage
- Pour les propositions de tiroirs avec compartimentation, voir pages 29-30
- Hauteurs de tiroirs disponibles : 03", 04", 05", 06", 08" et 12"
- Se commande en ajoutant la hauteur du tiroir au numéro. Ex.: LF31-182106
- Pour une serrure sur le tiroir, complétez le numéro de produit par L3. Le mécanisme est couvert par un boîtier en acier galvanisé et prend un espace de 3"L x 1"P à l'intérieur du tiroir. Ex.: LF31-182704L3
- Pour un mécanisme de blocage fermé sur le tiroir, complétez le numéro de produit par B. Ex.: LF31-182103B

N° DE PRODUIT	L x P	DIM. INTÉR.
LF31-1821_____	18" x 21"	15" x 18"
LF31-1827_____	18" x 27"	15" x 24"

TABLETTE COULISSANTE L ACCÈS 3 FACES

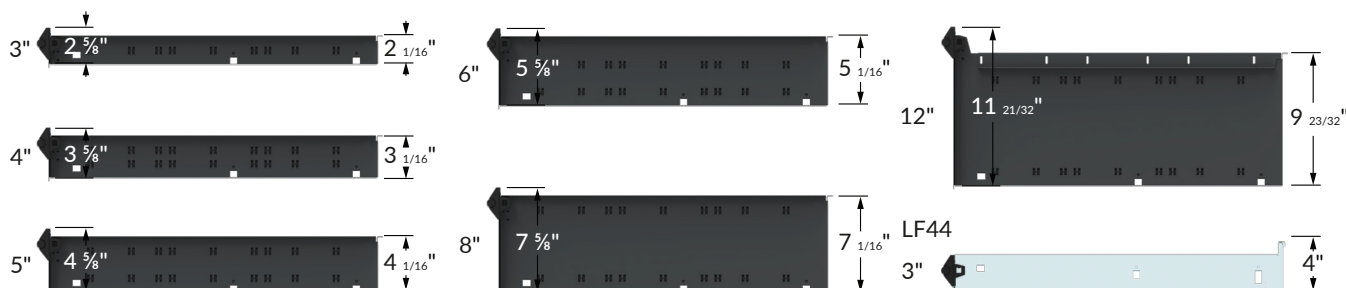
LF44



- Capacité de 100 lb, ouverture à 100 %
- Coulisses à billes de précision incluses
- Installation facile par accrochage
- Plateau en acier galvanisé avec dos de 1 1/2"
- Hauteur totale : 4"

N° DE PRODUIT	L x P	DIM. INTÉR.
LF44-1821	18" x 21"	15" x 18"
LF44-1827	18" x 27"	15" x 24"

DIMENSION DES TIROIRS ET DES TABLETTES COULISSANTES



CAISSON POUR UNITÉ DE TIROIRS LD75

LD75



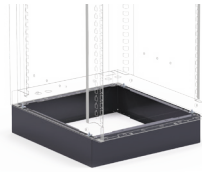
- Se fixe sur un cabinet ou sous une surface de travail
- Capacité de 100 lb pour chaque tiroir dans l'unité, 175 lb total par unité
- Compatible avec les tiroirs compacts LF31 (non inclus)
- Se commande en spécifiant la profondeur de l'unité de tiroirs, 21" ou 27" de profond

N° DE PRODUIT	DIM. INTÉRIEURE
LD75-18__09	6"
LD75-18__12	9"
LD75-18__15	12"

NOTE: Non compatible avec les postes de travail ajustables ElevaTek.

BASE DE CABINET LA85 / LA86

LA85 / LA86



- Acier peint: LA85
- Acier inoxydable: LA86
- Hauteurs de 2" et 4"
- Dégagement de 2" à l'avant pour les pieds
- Compatible avec l'ensemble de patins niveleurs LA74
- Se commande en spécifiant le type d'acier. Ex.: LA86-182704 pour une base en acier inoxydable de 18"L x 27"P x 4"H

N° DE PRODUIT	L x P x H
LA__-182102	18" x 21" x 2"
LA__-182104	18" x 21" x 4"
LA__-182702	18" x 27" x 2"
LA__-182704	18" x 27" x 4"

NOTE: Non compatible avec l'ensemble pour ancrage au sol LA76, l'ensemble de superposition LA78 et les roulettes.

PORTE INTÉGRÉE LB30

LB30



- Poignée encastrée en plastique de couleur noire
- Les portes sont installées en usine avec les pentures à gauche. Elles peuvent aussi être installées à droite sur demande
- Une tablette LB24 doit être commandée comme surface de rangement pour les portes qui sont installées au dessus d'un tiroir ou d'une autre porte
- Choix de quatre verrouillages: L3 pour une serrure à clé, LP pour une serrure avec morillon, L50 pour une serrure à code digital ou L100 pour une serrure intelligente



352-356

N° DE PRODUIT	L x H
LB30-1812__	18" x 12"
LB30-1818__	18" x 18"
LB30-1820__	18" x 20"
LB30-1824__	18" x 24"
LB30-1826__	18" x 26"
LB30-1830__	18" x 30"
LB30-1836__	18" x 36"

NOTE: Les transpondeurs NFC ne sont pas inclus avec la serrure intelligente, ils doivent être commandés séparément (paquet de 5). Voir page 356.

TABLETTE LB24

LB24



- Permet le rangement de matériel volumineux
- Munie de rebord sur les côtés et l'arrière
- Ajustable en hauteur à tous les 1" c/c
- Supporte jusqu'à 100 lb de charge uniformément répartie
- 2 versions de tablettes possibles tout dépendant si le caisson est muni d'un système de verrouillage central
- Fait en acier galvanisé
- Se commande en ajoutant la profondeur du caisson, 21" ou 27"

N° DE PRODUIT	POUR LA30
LB24-18__01	Avec L3/LP/L50/L100 sur le caisson
LB24-18__02	Sans L3/LP/L50/L100 sur le caisson

COUVERCLE POUR UNITÉ DE TIROIRS LD76

LD76



- Permet de fermer le dessus lorsque l'unité de tiroirs LD75 est utilisée au-dessus de la surface de travail.

N° DE PRODUIT	L x P
LD76-1821	18" x 21"
LD76-1827	18" x 27"

