

LA TOUTE NOUVELLE SÉRIE E, UNE RÉVOLUTION QUI CHANGE LES RÈGLES

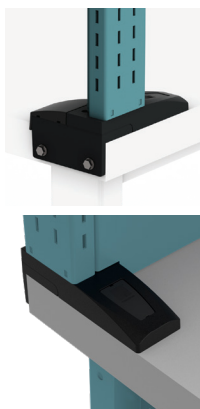
Une toute nouvelle famille de produits fait son apparition : les tables et postes de travail Série E. Elle se décline en trois catégories principales : la Structure de table EW (redesign complet de la série WM), la Station autoportante EM et le Poste de travail ajustable ElevaTek. Ces trois catégories se complètent parfaitement, créant une synergie idéale pour offrir des solutions hautement configurables, avec des options exclusives, des fonctionnalités avancées et une finition esthétique irréprochable transformant l'expérience utilisateur.



LA STRUCTURE DE TABLE EW

L'organisation supérieure du poste de travail WS est désormais assurée par la Structure de table EW et ses nombreux accessoires. Grâce à une logique dimensionnelle simple, la configuration d'un système supérieur personnalisé est facile, en sélectionnant panneaux, tablettes, modules d'énergie et autres options.

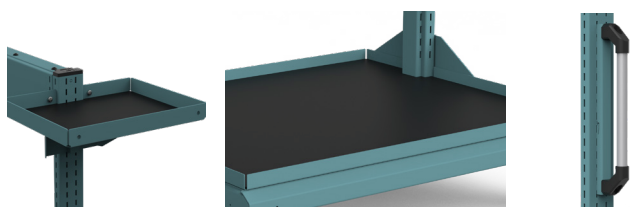
Découvrez-la aux pages 154-177.



LA STATION AUTOPORTANTE EM

Disponible en version fixe ou mobile, elle peut être configurée avec les accessoires de la structure de table EW et s'intègre parfaitement dans de nombreux aménagements.

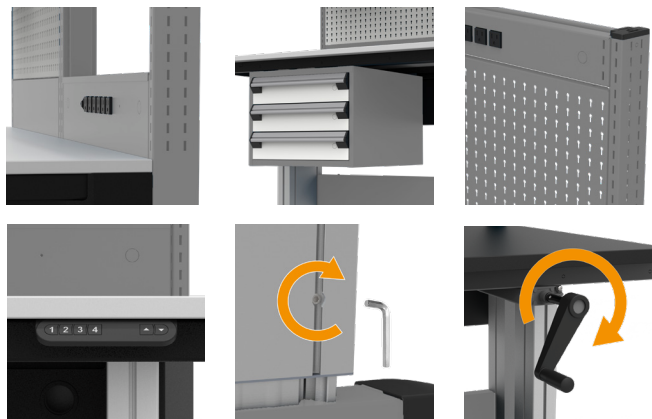
Découvrez-la aux pages 246-251.



LE POSTE DE TRAVAIL AJUSTABLE ELEVATEK

Disponible en version électrique, à manivelle ou manuelle, avec des pattes centrées ou cantilever, et en version mobile ou fixe, ce poste de travail ajustable en hauteur est très versatile, tout en étant hautement configurable. ElevaTek utilise les mêmes accessoires que la Structure de table EW, assurant ainsi une compatibilité et une flexibilité optimales. ElevaTek est une marque de commerce de Rousseau Métal Inc.

Découvrez cette nouvelle option aux pages 178-207.



DÉVERROUILLAGE INTELLIGENT : LA SERRURE L100

La serrure L100 permet un accès facile et rapide aux cabinets et étagères, sans avoir besoin de clés ni de codes. Il suffit d'utiliser un transpondeur NFC ou un téléphone intelligent. Certifiée IP53, elle est résistante à la poussière et aux jets d'eau, et s'intègre aisément aux installations existantes.

Cette solution est disponible aux pages 337 et 338.



CABINET

CABINET FIXE ROBUSTE R

INTRODUCTION 4-5

PROPOSITIONS

24" de large	6
30" de large	6
36" de large	7
48" de large	7-8
54" de large	8
60" de large	9

ACCESSOIRES

Accessoires et recommandations de sécurité	10-11
Types de dessus	12-14
Cabinets de superposition	14
Module d'alimentation et de finition	15
Supports informatiques	16
Panneaux de côté	17
Protection contre les décharges électrostatiques	17
Caisson à rebuts et recyclage	18
Cabinet à évier	18

COMPOSANTES

Caissons	19
Bases	20-21
Tiroirs, tablettes et mécanismes de verrouillage ou de sécurité	21-22
Portes, poignée et serrures	23-25

CABINET COMPACT L

INTRODUCTION 26

PROPOSITIONS

24" de hauteur / 28" de hauteur	27
34" de hauteur / 40" de hauteur	28
Compartmentation des tiroirs	29-30

ACCESSOIRES

Accessoires de sécurité	31
Accessoires de tiroirs et de poignées	32-33
Types de dessus	34
Protection contre les décharges électrostatiques	35
Bases	35
Superposition de cabinets	35

COMPOSANTES 36-37

CABINET MOBILE

CABINET MOBILE ROBUSTE R

INTRODUCTION 38-39

PROPOSITIONS

24" de large	40
30" et 36" de large	40-41
48" de large	41
54" de large	42
60" de large	42
48"(2x24) et 60"(2x30)" de large	43

ACCESSOIRES

Accessoires et recommandations de sécurité	44-45
Types de dessus	46-47
Accessoires de dessus	47
Cabinet de rangement de côté	48
Panneaux de côté	49
Combinaison appropriée	49

COMPOSANTES

Caissons	50
Portes	51
Tiroirs, tablettes et mécanismes de verrouillage ou de sécurité	52-53
Mobilité	54

CABINET COMPACT MOBILE L

INTRODUCTION 55

PROPOSITIONS

18" de large	56
36" de large	57
54" de large	57

ACCESSOIRES

Accessoires de sécurité	58-59
Accessoires de tiroirs et de poignées	59-60
Types de dessus	61
Accessoires de dessus	62

COMPOSANTES

Caissons et portes	63
Mobilité	64-65

CABINET MULTI-TIROIR R

INTRODUCTION 66-67

PROPOSITIONS -

CABINETS MULTI-TIROIR MOBILES R

48" de large	68
54" de large	69
60" de large	70

PROPOSITIONS -

CABINETS MULTI-TIROIR FIXES R

48" de large	71
54" de large	72
60" de large	73

ACCESSOIRES

Panneaux de côté	74
Accessoires de sécurité	74-75

CABINET R2V

INTRODUCTION 76-79

PROPOSITIONS

24" de large	79
30" de large	80
36" de large	80
48" de large	80
54" de large	81
60" de large	81
Intérieurs de tiroirs verticaux	82

ACCESSOIRES

..... 83

COMPOSANTES

..... 84-85

SYSTÈME D'ÉTAGÈRES SPIDER®

INTRODUCTION 86-87

PROPOSITIONS

ÉTAGÈRES INDUSTRIELLES

Étagères simples, ouvertes ou fermées, de 36", 42" et 48" de largeur	88
Étagères dos à dos, ouvertes ou fermées, de 36", 42" et 48" de largeur	89
Étagères fermées de 87" avec accessoires	89
Étagères avec panneaux coulissants	90

ÉTAGÈRES AVEC TIROIRS MODULAIRES

Étagères avec 18", 24", 36" et 48" de tiroirs modulaires	91-92
--	-------

ACCESSOIRES

Diviseurs	93
Porte-étiquettes	93
Panneaux	94-95
Lumière DEL	95
Portes, poignée et serrures	95-96
Supports divers	97-98
Tiroirs modulaires et tablettes coulissantes	99
Mécanismes de verrouillage ou de sécurité	100

COMPOSANTES

Composantes de structure	101-103
Accessoires pour installation	103
Tablettes et accessoires de tablettes	104-105

ÉTAGÈRE À TABLETTES INCLINÉES

INTRODUCTION 106

PROPOSITIONS

Étagères simples ouvertes ou fermées	107
Étagères dos à dos, ouvertes et fermées	108
Étagères ouvertes PEPS	109

COMPOSANTES

Tablettes et accessoires de tablettes	110-111
Composantes de structure	111-113
Accessoires pour l'installation	113

MINI-RACKING

INTRODUCTION 114-115

PROPOSITIONS

Mini-Racking avec choix de plateformes	116-117
Mini-Racking pour plateforme en bois de formats standards	118

ACCESSOIRES 119-121

COMPOSANTES

Composantes de structure	122
Poutrelles et traverses de poutrelles	123
Plateformes pour Mini-Racking	124-125

ÉTAGÈRE ET MINI-RACKING MOBILES

INTRODUCTION 126

PROPOSITIONS

Étagères mobiles	127
Mini-Racking mobiles	128

COMPOSANTES

Mobilité 129

TIROIR DANS L'ÉTAGÈRE

INTRODUCTION 130-131

PROPOSITIONS 132-133

COMPOSANTES

Tiroirs, tablettes et mécanismes de verrouillage et de sécurité	134
Profils de montage	135

ACCESSOIRES 136

ASSEMBLAGE ET

RECOMMANDATIONS DE SÉCURITÉ

Superposition de sections et assemblage 137

TABLE DE TRAVAIL WS / EW

EN-DESSOUS DE LA SURFACE

INTRODUCTION 138-139

PROPOSITIONS 140-143

COMPOSANTES 144-152

ACCESSOIRES 153

AU-DESSUS DE LA SURFACE

INTRODUCTION 154

PROPOSITIONS 155-159

COMPOSANTES 160-163

ACCESSOIRES 164-177

POSTE DE TRAVAIL AJUSTABLE ELEVATEK

INTRODUCTION 178-179

PROPOSITIONS 180-182

ÉTAPE PAR ÉTAPE

6 étapes faciles	183
Type de pattes et dimensions	184-185
Cadre	185
Choix de dessus	186-187
Support des montants	188
Montants et zones	188-190

ACCESSOIRES 190-207

HUCHE TEKZONE

INTRODUCTION 208-209

PROPOSITIONS 210-211

ÉTAPE PAR ÉTAPE

4 étapes faciles	212
Type de panneaux et dimensions	213
Module d'alimentation	214
Choix de dessus	214

ACCESSOIRES 215-217

POSTE DE TRAVAIL R

INTRODUCTION 218

COMPOSANTES 219-221

POSTE DE COIN R

INTRODUCTION 222

PROPOSITIONS 223-224

ÉTAPE PAR ÉTAPE

Poste de coin - 0030	225
Poste de coin - 0630	226
Poste de coin - 1230	227
Poste de coin - 1830	228

ACCESSOIRES

Accessoires pour poste de coin 229

Laissez-vous inspirer

PAR L'ALPHABET! 229

CHARIOT MULTITEK

INTRODUCTION 230-231

Dimensions des tablettes et des tablettes Intermédiaires 232

Dimensions des tiroirs et des tablette coulissantes 233

COMPARTIMENTATION DE TIROIR

Chariots de 25" x 16" 234

Chariots de 31" x 21" 235-236

PROPOSITIONS

Chariots de 25" x 16" 237-238

Chariots de 31" x 21" 239-240

Chariots de 36" x 24" 241

Chariots de 48" x 24" 242

ACCESSOIRES 243-245

STATION AUTOPORTANTE

INTRODUCTION 246-247

PROPOSITIONS 248-249

COMPOSANTES 250-251

APPLICATIONS MURALES ET RANGEMENT 5S

INTRODUCTION 252

COMPOSANTES

Structures d'organisation murales 253

Crochets et supports 254-255

Identification 5S 256

Accessoires de tiroirs 256

Poste de travail mural 257

TIROIR MODULAIRE

INTRODUCTION 2258-259

Tiroirs modulaires et tablettes coulissantes 260

Dimensions des tiroirs et des tablettes coulissantes 260-262

Comment commander un tiroir 263

Comment commander une tablette coulissante 263

PROPOSITIONS

Tiroirs de 18" x 21" (L x P) 264

Tiroirs de 18" x 24" (L x P) 264

Tiroirs de 18" x 27" (L x P) 265

Tiroirs de 24" x 21" (L x P) 265

Tiroirs de 24" x 24" (L x P) 266

Tiroirs de 24" x 27" (L x P) 267

Tiroirs de 30" x 18" (L x P) 267

Tiroirs de 30" x 21" (L x P) 268

Tiroirs de 30" x 24" (L x P) 268

Tiroirs de 30" x 27" (L x P) 269

Tiroirs de 36" x 18" (L x P) 270

Tiroirs de 36" x 24" (L x P) 271

Tiroirs de 36" x 27" (L x P) 272

Tiroirs de 42" x 18" (L x P) 273

Tiroirs de 42" x 24" (L x P) 274

Tiroirs de 48" x 18" (L x P) 275

Tiroirs de 48" x 24" (L x P) 276

Tiroirs de 48" x 27" (L x P) 277

Tiroirs de 54" x 24" (L x P) 278

Tiroirs de 54" x 27" (L x P) 279

Tiroirs de 60" x 24" (L x P) 280

Tiroirs de 60" x 27" (L x P) 281

ACCESSOIRES

Accessoires de compartimentation 282-283

Porte-étiquettes et protecteur de poignée 283-284

Accessoires de tiroirs 284-286

Mécanismes de verrouillage ou de sécurité 287

STATION INFORMATIQUE

INTRODUCTION 288

PROPOSITIONS

Poste de travail 289

Station autoportante 290

Cabinet informatique mural 291

Cabinet informatique 292-293

COMPOSANTES

Supports informatiques pour structure multifonctionnelle et application murale 294-297

Supports informatiques pour surface de travail 298

Accessoires sous la surface de travail 299

Cabinet informatique 299-301

ARCHIVAGE

INTRODUCTION 302

PROPOSITIONS

Étagères pour l'archivage 303

Mini-Racking pour l'archivage 303

COMPOSANTES

Poteaux, entretoises et tablettes BOX 304

Poutrelles, traverses de poutrelles et plateformes de bois 305

Accessoires pour l'installation 305

RANGEMENT MULTI-NIVEAU

ÉTAGÈRE MULTI-NIVEAU

INTRODUCTION 306

UNE COMPÉTENCE QUI NE LAISSE RIEN AU HASARD

RIEN AU HASARD 307

APPLICATIONS 307

MEZZANINE DE CABINETS STACK & STORE

INTRODUCTION 308

COMPOSANTES STACK & STORE 309

RANGEMENT POUR OUTILS DE FABRICATION

INTRODUCTION 310-311

RANGEMENT POUR OUTILS D'USINAGE

INTRODUCTION 312

PROPOSITIONS 313-315

COMPOSANTES

Supports à outils 316-318

Adaptateurs pour supports à outils 319-321

RANGEMENT POUR OUTILS DE POINÇONNAGE

INTRODUCTION 322

PROPOSITIONS / COMPOSANTES

Cabinets fixes

32" de hauteur 323

40" de hauteur 323

60" de hauteur 323

Cabinets mobiles

37 1/2" de hauteur 324

41 1/2" de hauteur 324

Intérieurs de tiroirs

Tiroirs de 30" L x 27" P 325

Tiroirs de 36" L x 27" P 326

Plateaux pour outils de poinçonnage 326

RANGEMENT POUR OUTILS DE PLIAGE

INTRODUCTION 327

PROPOSITIONS 328-331

Cabinets fixes 328

Cabinets mobiles 329

Chariot de changement 330

Cabinet VTZ pour outils de pliage 331

COMPOSANTES 332-333

Support pour outils de pliage

Support universel pour cabinet VTZ 332

Supports ajustables pour cabinet VTZ 332

Supports ajustables pour tiroirs R 332

Composantes de tiroirs

Séparateur robuste 333

Tapis de caoutchouc 333

Tiroir à outils robustes 333

SYSTÈMES DE VERROUILLAGE

SERRURE STANDARD L3 334

SERRURE À MORAILLON LP 335

SERRURE ÉLECTRONIQUE L50 336

SERRURE INTELLIGENTE L100 337-338

CABINET POUR DEUX USAGERS 339

COMMENT COMMANDER 340

DÉVELOPPEMENT DURABLE 341

QUELQUES RÉALISATIONS 342-343

NOTES 344

COULEURS STANDARDS 345